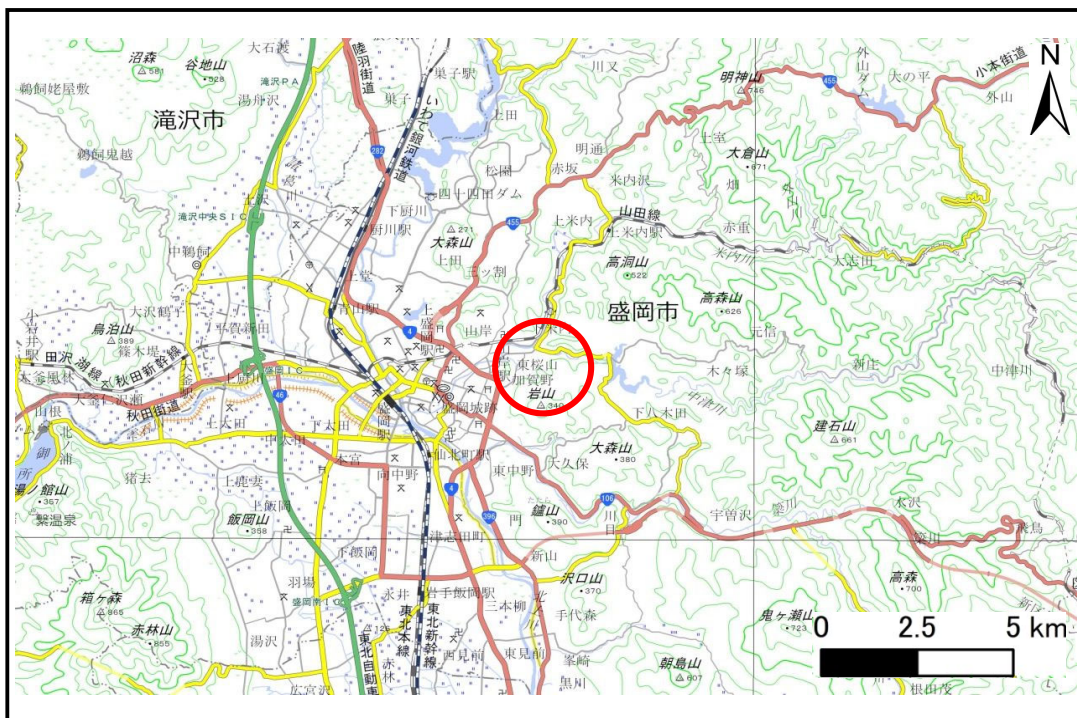


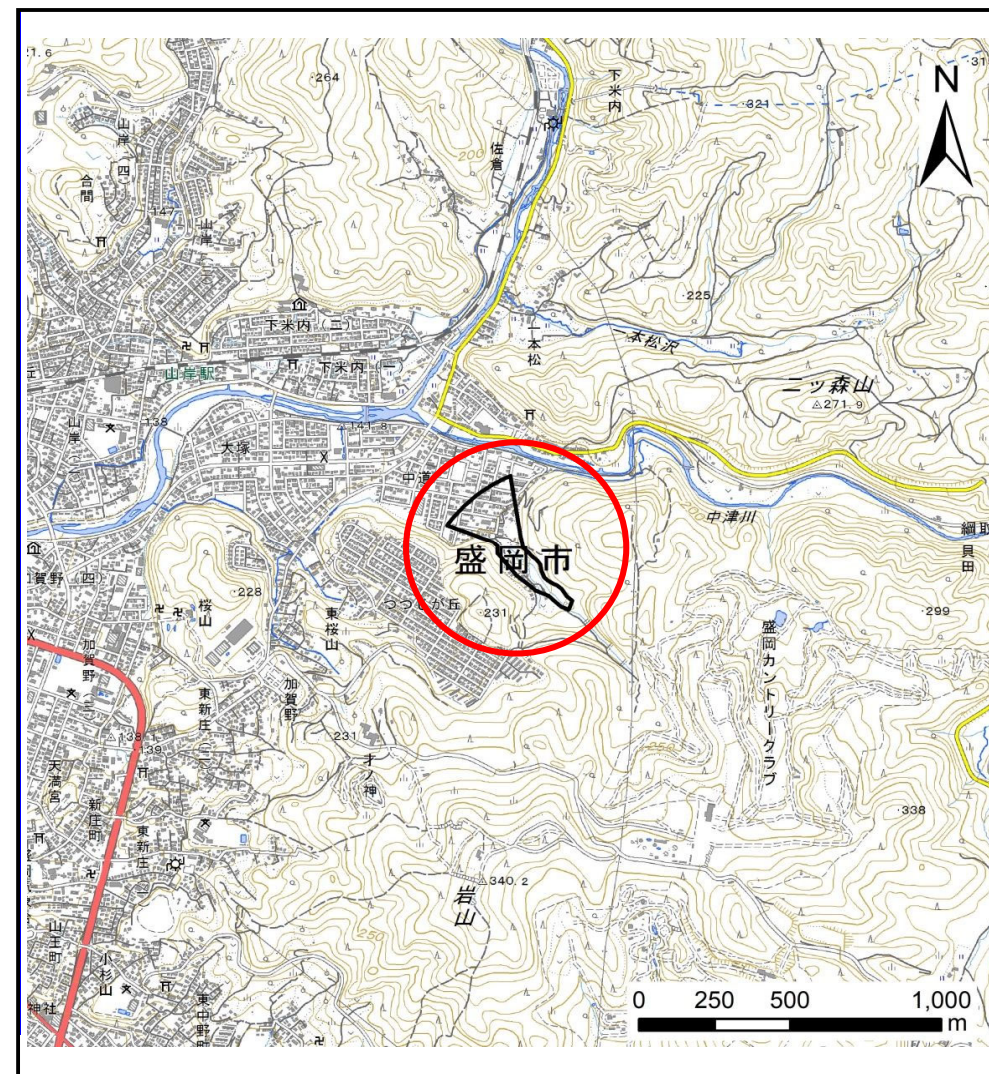
土砂災害防止に関する基礎調査(土石流)

表紙 位置,位置図

自然現象の種類	土石流
溪流番号	A077005
水系名	北上川
河川名	中津川
溪流名	中道の沢
所在地	盛岡市浅岸字堰根
調査機関	岩手県盛岡広域振興局土木部



位置図(S=1:200,000)



概況図(S=1:25,000)

国土地理院の電子地形図200000『盛岡、秋田』及び電子地形図25000『盛岡』を掲載

土石流区域調査

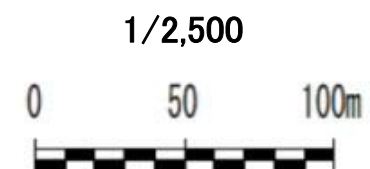
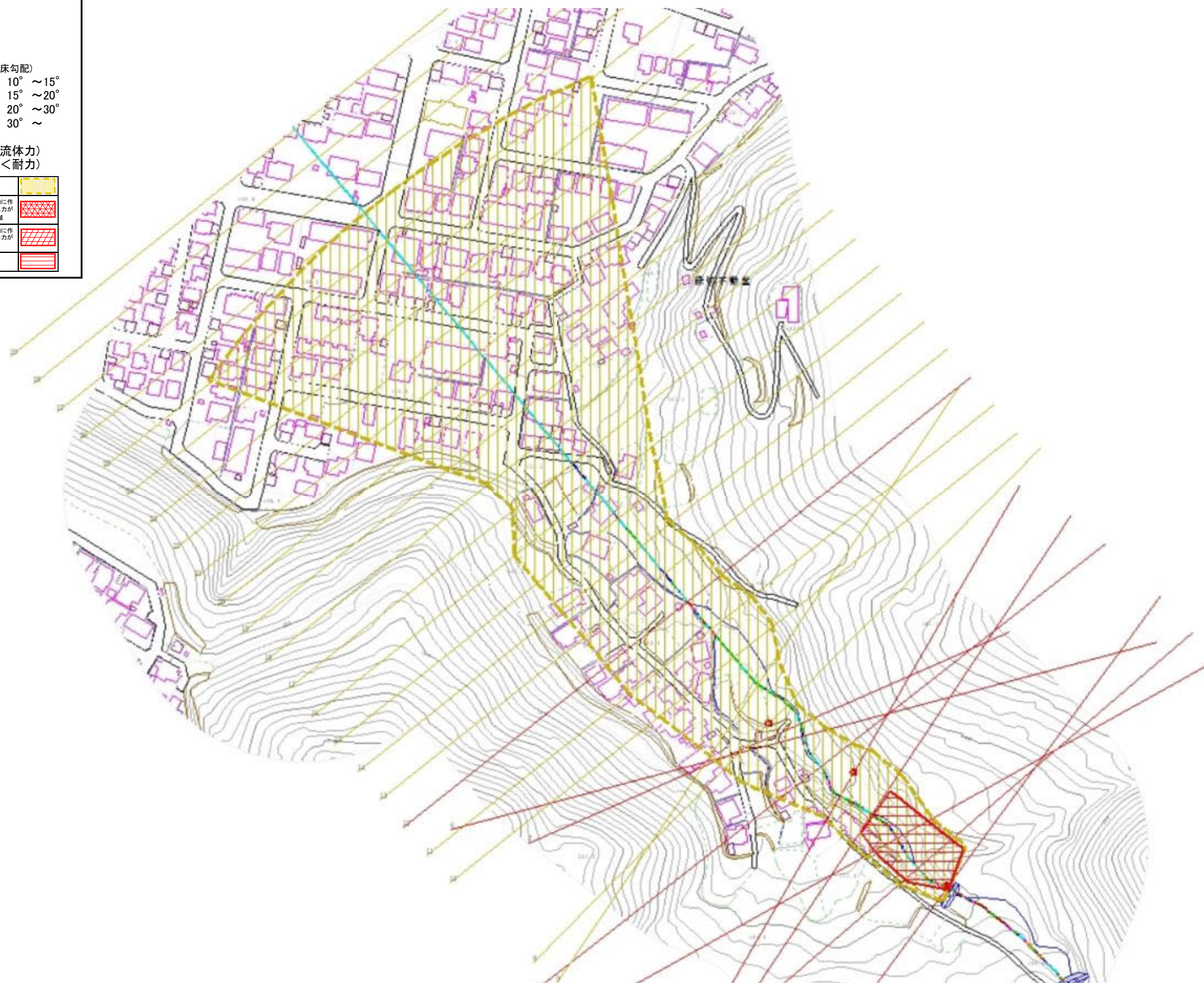
様式3-1 危害のおそれのある土地、著しい危害のおそれのある土地の設定図

調査年度	令和5年度
所在地	盛岡市浅岸字堰根
溪流名	中道の沢
溪流番号	A077005
溪流の位置	

凡例

- 基準地点
- 流下経路
(流下経路の色区分と溪床勾配)
 - 0° ~ 2°
 - 2° ~ 3°
 - 3° ~ 7°
 - 7° ~ 10°
 - 10° ~ 15°
 - 15° ~ 20°
 - 20° ~ 30°
 - 30° ~
- 横断測線(耐力 ≤ 流体力)
- 横断測線(流体力 < 耐力)

危害のおそれのある土地の区域	
著しい危害のおそれのある土地の区域	土石流の高さが50m以下を越える区域
	土石流により建築物に作用すると想定される力が50kN/m ² を越える区域
	土石流の高さが50m以下の区域
	土石流の高さが1m以下の区域



土石流区域調書

様式3-2 建築物に作用すると想定される衝撃に関する事項

調査年度 令和5年度

渓流の位置	溪流番号	溪流名		中道の沢	所在地	調査年度	
	A077005			中道の沢	盛岡市浅岸字堰根		
横断測線番号	土石流の高さh(m)	土石流の流体力Fd(kN/m ²)	建築物の耐力P2(kN/m ²)	横断測線番号	土石流の高さh(m)	土石流の流体力Fd(kN/m ²)	建築物の耐力P2(kN/m ²)
No.0	1.50	38.69	5.73	No.27	0.93	3.60	8.06
No.1	1.23	27.48	6.55	No.28	0.93	3.63	8.08
No.2	1.06	20.33	7.30	No.29	0.93	3.63	8.08
No.3	1.00	17.66	7.66				
No.4	0.71	10.25	10.16				
No.5	0.94	14.14	8.03				
No.6	0.95	12.06	7.98				
No.7	0.96	12.72	7.90				
No.8	0.74	8.25	9.78				
No.9	0.72	8.56	9.94				
No.10	0.74	7.95	9.75				
No.11	0.77	6.43	9.46				
No.12	1.16	11.62	6.85				
No.13	0.77	6.77	9.40				
No.14	0.79	6.28	9.22				
No.15	0.80	5.97	9.13				
No.16	0.79	6.20	9.27				
No.17	0.79	6.16	9.25				
No.18	0.81	5.79	9.07				
No.19	0.83	5.22	8.88				
No.20	0.82	5.29	8.92				
No.21	0.83	5.14	8.84				
No.22	0.87	4.47	8.55				
No.23	0.89	4.10	8.35				
No.24	0.85	4.55	8.72				
No.25	0.86	4.42	8.62				
No.26	0.94	3.59	8.05				