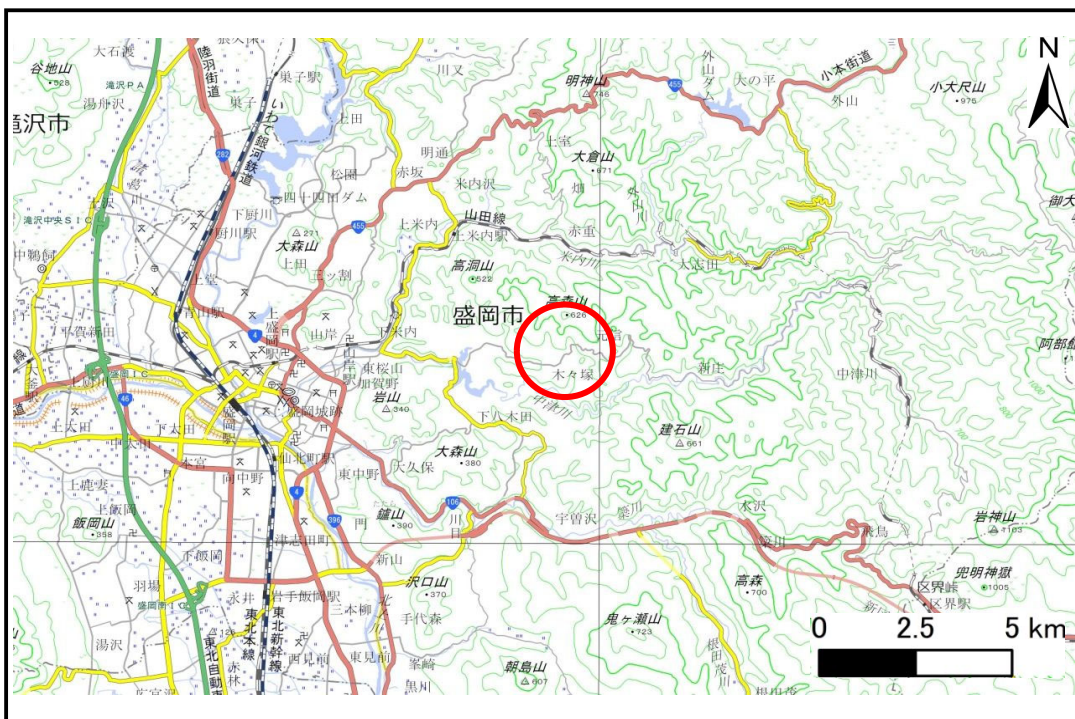


# 土砂災害防止に関する基礎調査(土石流)

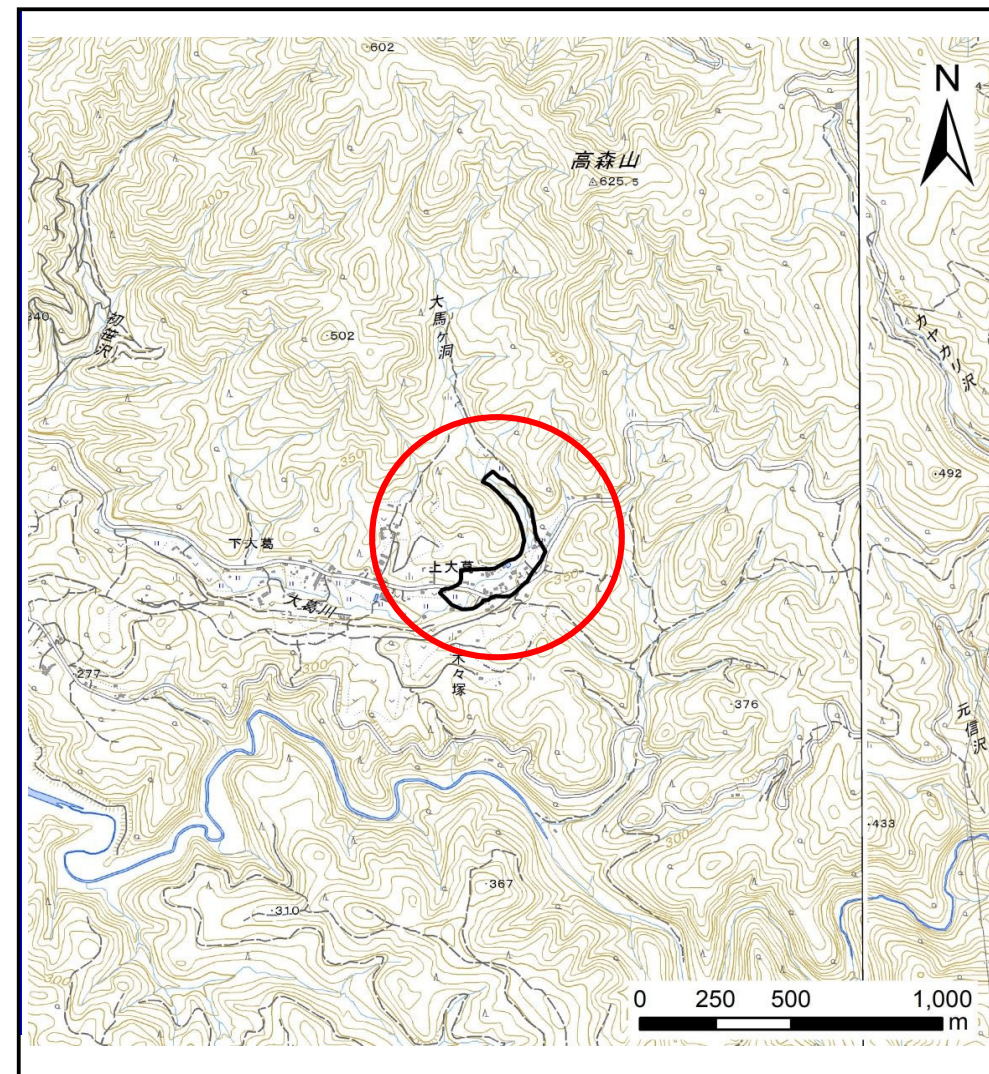
表紙 位置,位置図

自然現象の種類	土石流
溪流番号	A077003
水系名	北上川
河川名	中津川
溪流名	大馬ヶ洞の沢
所在地	盛岡市浅岸字上大葛
調査機関	岩手県盛岡広域振興局土木部



位置図(S=1:200,000)

国土地理院の電子地形図200000『盛岡、秋田』及び電子地形図25000『盛岡、大志田』を掲載



概況図(S=1:25,000)



# 土石流区域調査

様式3-1 危害のおそれのある土地、著しい危害のおそれのある土地の設定図

調査年度	令和5年度
所在地	盛岡市浅岸字上大葛

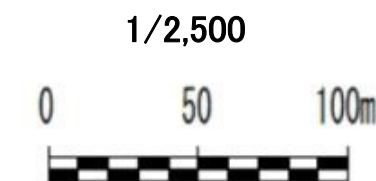
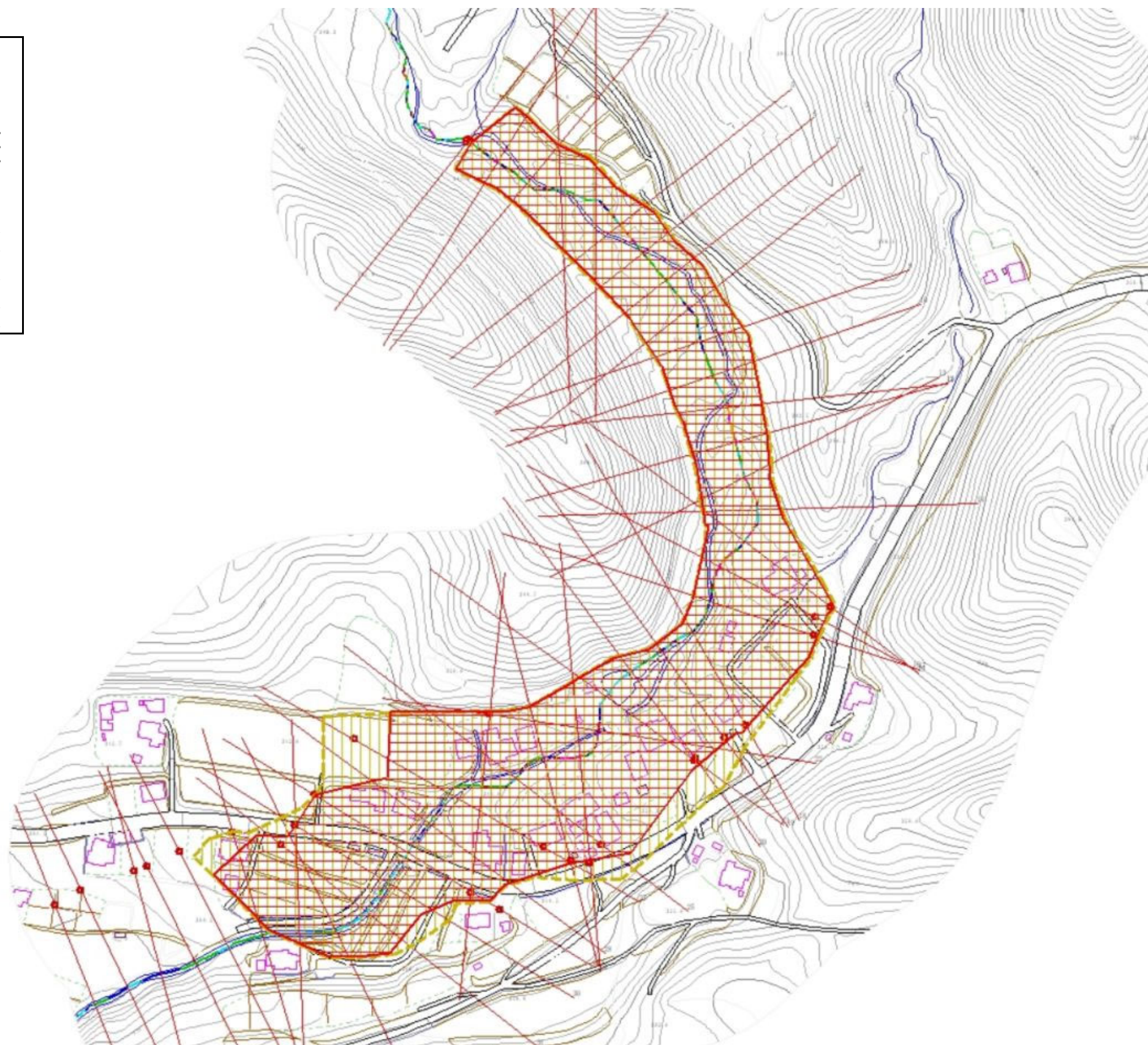
溪流の位置	溪流番号	A077003	溪流名	大馬ヶ洞の沢	所在地	盛岡市浅岸字上大葛
-------	------	---------	-----	--------	-----	-----------

凡例

- 基準地点
- 流下経路  
(流下経路の色区分と溪床勾配)
 

0° ~ 2°	10° ~ 15°
2° ~ 3°	15° ~ 20°
3° ~ 7°	20° ~ 30°
7° ~ 10°	30° ~
- 横断測線(耐力 ≤ 流体力)
- 横断測線(流体力 < 耐力)

危害のおそれのある土地の区域		図例
著しい危害のおそれのある土地の区域	土石流により建築物に作用すると想定される力が50kN/m <sup>2</sup> を超える区域	[斜線パターン]
	土石流の高さが1mを超える区域	[格子パターン]
	土石流により建築物に作用すると想定される力が50kN/m <sup>2</sup> 以下の区域	[点線パターン]
土石流の高さが1m以下の区域		[横線パターン]



## 土石流区域調書

様式3-2 建築物に作用すると想定される衝撃に関する事項

調査年度	令和5年度
------	-------

溪流の位置	溪流番号	A077003		溪流名	大馬ヶ洞の沢	所在地	盛岡市浅岸字上大葛
横断測線番号	土石流の高さh(m)	土石流の流体力Fd(kN/m <sup>2</sup> )	建築物の耐力P2(kN/m <sup>2</sup> )	横断測線番号	土石流の高さh(m)	土石流の流体力Fd(kN/m <sup>2</sup> )	建築物の耐力P2(kN/m <sup>2</sup> )
No.0	3.37	48.69	4.50	No.27	1.96	18.42	4.94
No.1	3.33	44.87	4.50	No.28	2.33	21.87	4.62
No.2	3.54	43.49	4.50	No.29	2.19	14.56	4.71
No.3	2.90	26.45	4.50	No.30	1.96	18.22	4.93
No.4	2.66	25.04	4.51	No.31	1.90	19.32	5.00
No.5	3.13	32.79	4.50	No.32	2.48	22.01	4.55
No.6	3.18	36.51	4.50	No.33	2.48	27.42	4.55
No.7	3.12	36.15	4.50	No.34	2.02	17.15	4.87
No.8	3.12	32.53	4.50	No.35	1.99	17.76	4.91
No.9	3.35	34.33	4.50	No.36	2.01	17.28	4.88
No.10	3.46	36.27	4.50	No.37	2.05	16.73	4.84
No.11	3.62	38.58	4.50	No.38	2.09	16.06	4.80
No.12	3.71	37.69	4.50	No.39	1.90	19.52	5.02
No.13	3.64	31.81	4.50				
No.14	3.64	34.88	4.50				
No.15	2.10	16.24	4.80				
No.16	2.13	15.69	4.76				
No.17	2.14	15.66	4.76				
No.18	2.09	16.35	4.80				
No.19	2.05	16.95	4.84				
No.20	2.02	17.47	4.87				
No.21	2.16	15.14	4.74				
No.22	2.04	16.91	4.85				
No.23	1.95	18.46	4.94				
No.24	2.01	17.52	4.89				
No.25	2.00	17.59	4.89				
No.26	2.00	17.59	4.89				