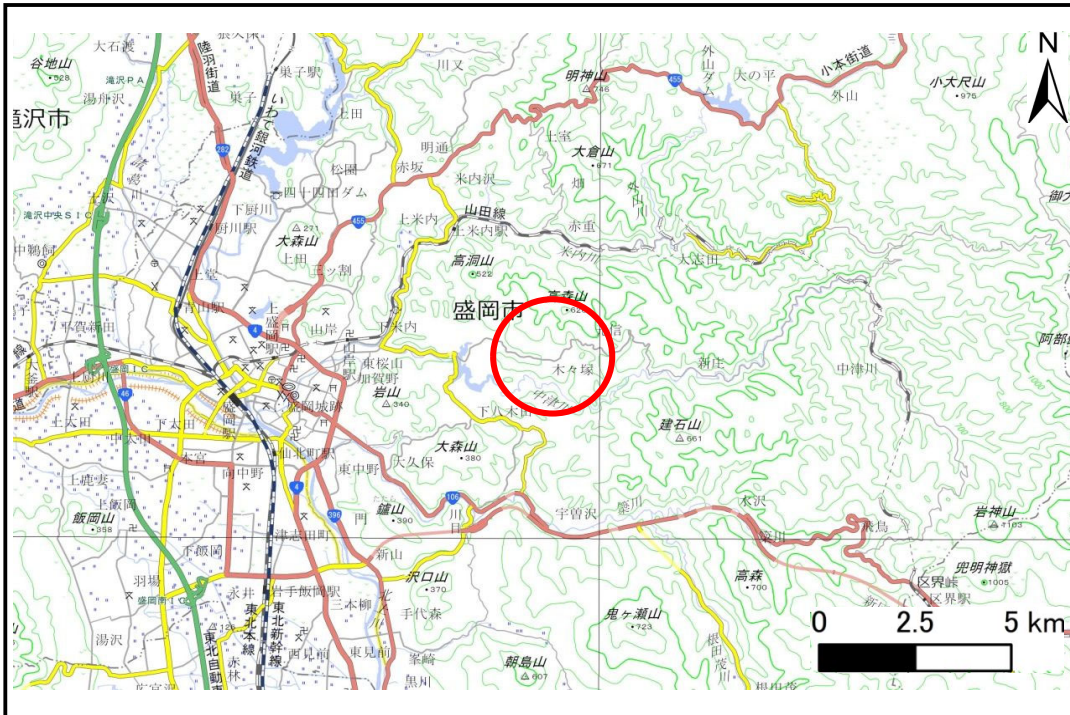


# 土砂災害防止に関する基礎調査(土石流)

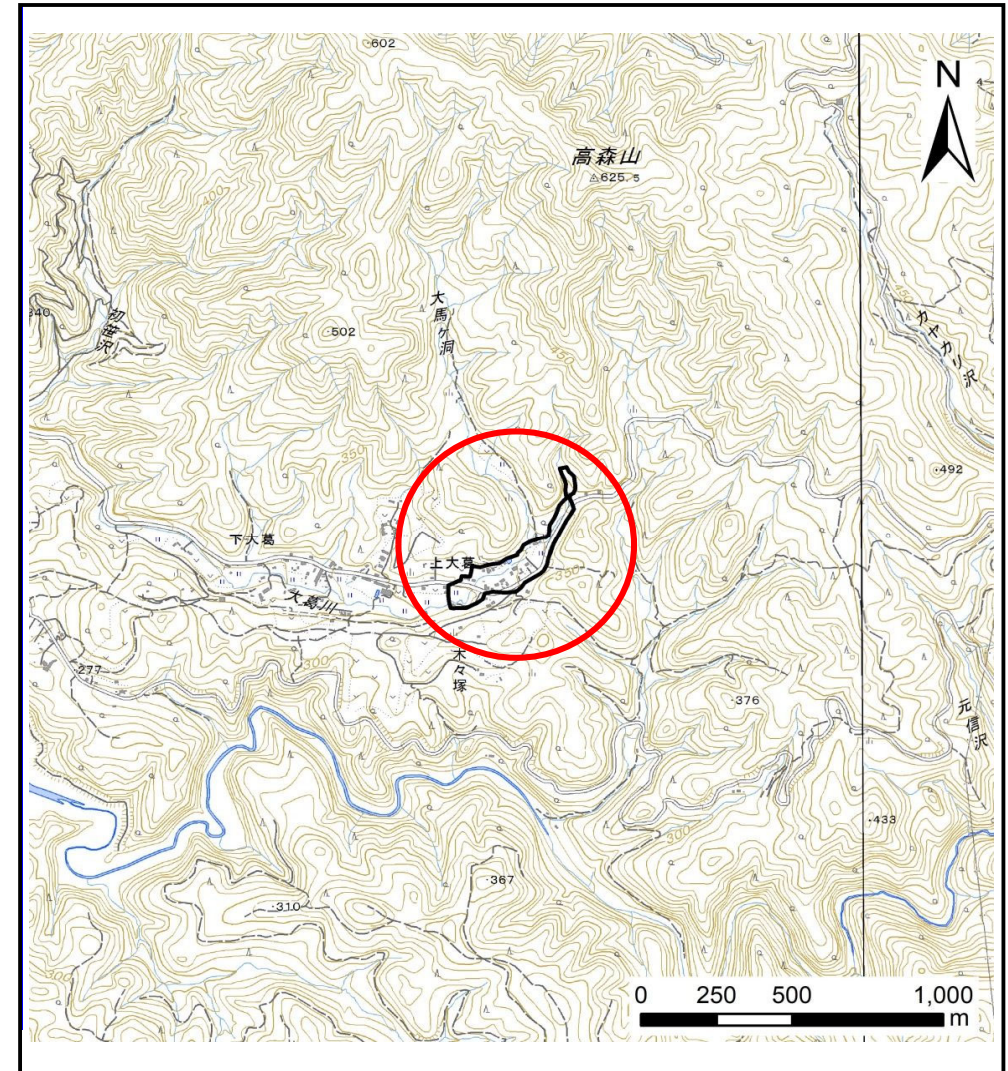
表紙 位置,位置図

自然現象の種類	土石流
溪流番号	A077002
水系名	北上川
河川名	中津川
溪流名	上大葛の沢(1)
所在地	盛岡市浅岸字上大葛
調査機関	岩手県盛岡広域振興局土木部



位置図(S=1:200,000)

国土地理院の電子地形図200000『盛岡、秋田』及び電子地形図25000『盛岡、大志田』を掲載



概況図(S=1:25,000)

# 土石流区域調書

様式3-1 危害のおそれのある土地、著しい危害のおそれのある土地の設定図

調査年度	令和5年度
所在地	盛岡市浅岸字上大葛

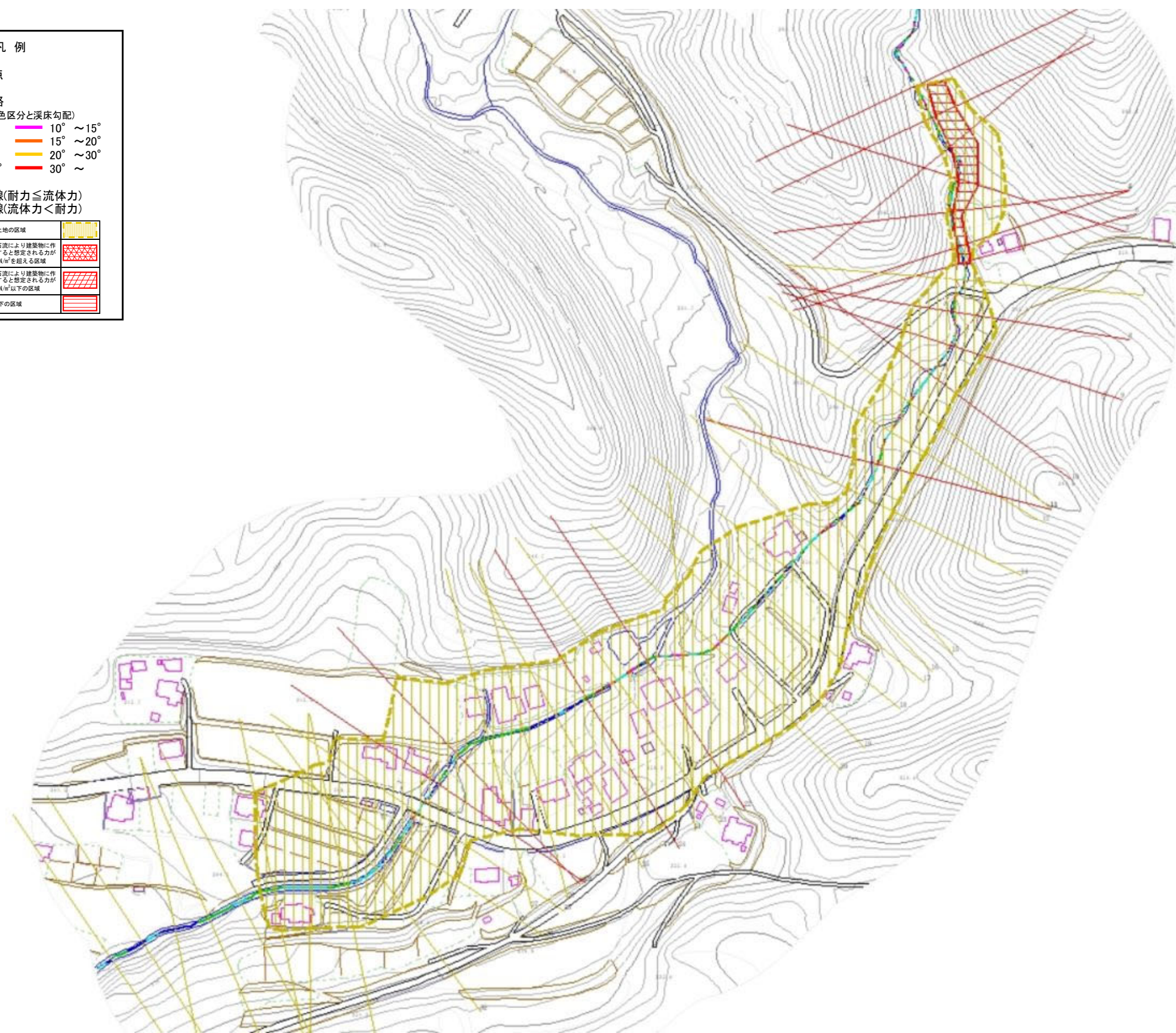
溪流の位置	溪流番号	A077002	溪流名	上大葛の沢(1)	所在地	盛岡市浅岸字上大葛
-------	------	---------	-----	----------	-----	-----------

凡例

- 基準地点
- 流下経路  
(流下経路の色区分と溪床勾配)
 

0° ~ 2°	10° ~ 15°
2° ~ 3°	15° ~ 20°
3° ~ 7°	20° ~ 30°
7° ~ 10°	30° ~
- 横断測線(耐力 ≤ 流体力)
- 横断測線(流体力 < 耐力)

危害のおそれのある土地の区域	
著しい危害のおそれのある土地の区域	土石流により建築物に作用すると想定される力が50kN/m <sup>2</sup> を超える区域
	土石流により建築物に作用すると想定される力が50kN/m <sup>2</sup> 以下の区域
	土石流の高さが1m以下の区域



## 土石流区域調書

様式3-2 建築物に作用すると想定される衝撃に関する事項

調査年度	令和5年度
------	-------

溪流の位置	溪流番号	A077002	溪流名	上大葛の沢(1)	所在地	盛岡市浅岸字上大葛
-------	------	---------	-----	----------	-----	-----------

横断測線番号	土石流の高さh(m)	土石流の流体力Fd(kN/m <sup>2</sup> )	建築物の耐力P2(kN/m <sup>2</sup> )	横断測線番号	土石流の高さh(m)	土石流の流体力Fd(kN/m <sup>2</sup> )	建築物の耐力P2(kN/m <sup>2</sup> )
No.0	1.08	25.29	7.23	No.27	0.66	4.79	10.74
No.1	1.08	23.12	7.21	No.28	0.93	9.53	8.07
No.2	1.05	20.17	7.34	No.29	1.08	11.85	7.21
No.3	1.04	18.58	7.39	No.30	0.69	4.33	10.36
No.4	1.07	19.54	7.26	No.31	0.65	4.82	10.85
No.5	0.92	15.97	8.16	No.32	0.99	7.50	7.69
No.6	0.78	9.75	9.30	No.33	0.87	7.41	8.51
No.7	0.61	6.79	11.59	No.34	0.70	4.21	10.27
No.8	1.01	14.87	7.55	No.35	0.78	4.84	9.35
No.9	0.93	13.30	8.09	No.36	0.69	4.27	10.34
No.10	0.77	10.17	9.47	No.37	0.69	4.23	10.30
No.11	0.76	8.53	9.56	No.38	0.70	4.08	10.19
No.12	0.63	5.62	11.12	No.39	0.71	3.87	10.07
No.13	0.88	8.93	8.49	No.40	0.64	4.75	10.98
No.14	0.77	7.47	9.39				
No.15	0.64	5.36	10.99				
No.16	0.65	4.96	10.84				
No.17	0.61	5.73	11.54				
No.18	0.65	5.03	10.91				
No.19	0.67	4.52	10.64				
No.20	0.67	4.55	10.67				
No.21	0.61	5.33	11.43				
No.22	0.89	9.21	8.40				
No.23	0.64	5.05	10.98				
No.24	1.02	9.42	7.50				
No.25	0.88	7.36	8.47				
No.26	0.91	7.55	8.23				