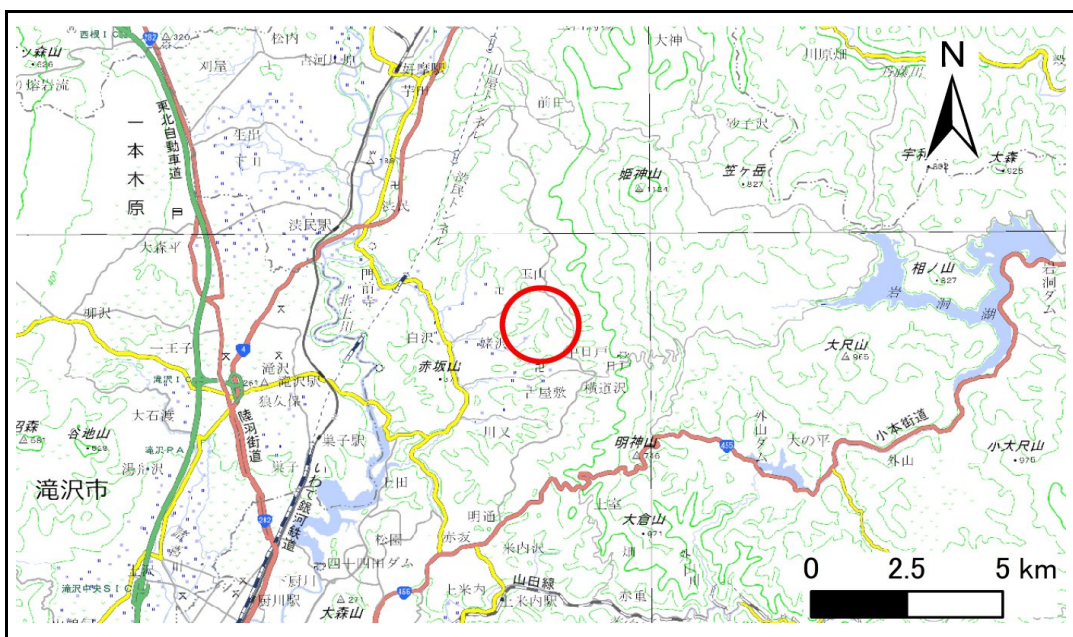


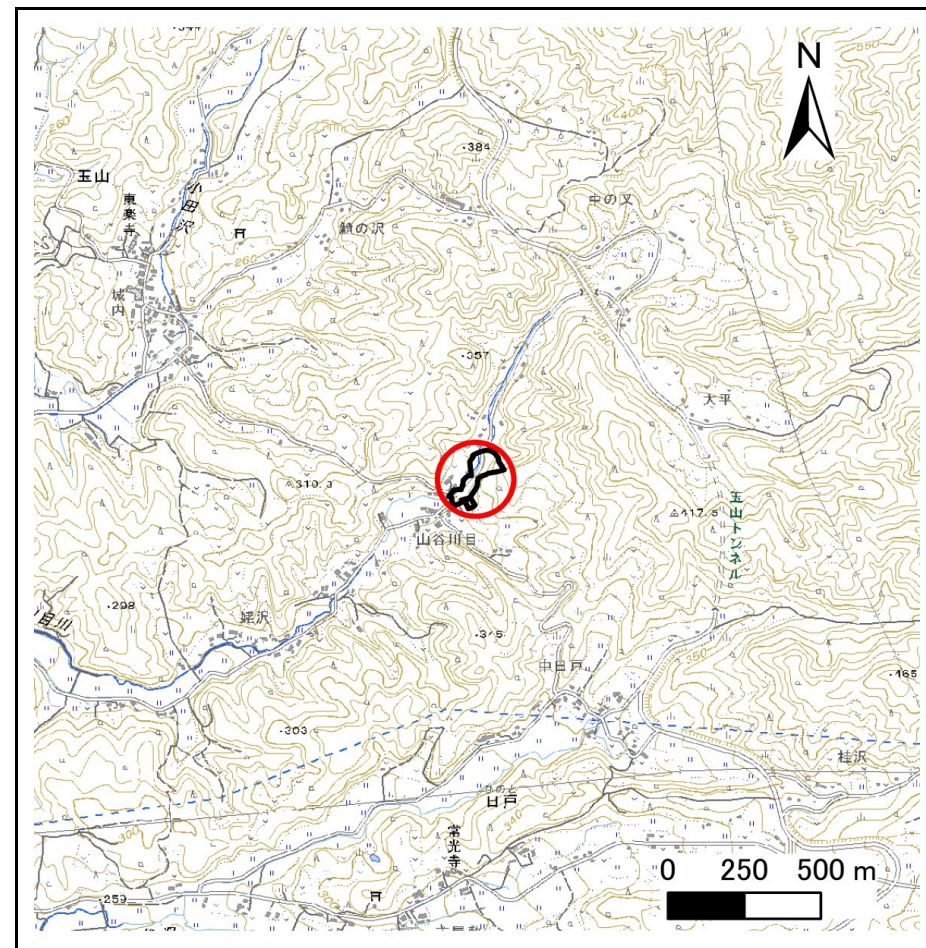
土砂災害防止に関する基礎調査(急傾斜地の崩壊)

表紙 概況、位置図

自然現象の種類	急傾斜地の崩壊
箇所番号	307BN111
箇所名	山谷A
所在地	盛岡市玉山字山谷
調査機関	岩手県盛岡広域振興局土木部



位置図(S=1:200,000)



概況図(S=1:25,000)

国土地理院の電子地形図200000『盛岡』及び電子地形図25000『鷹高』『渋民』を掲載

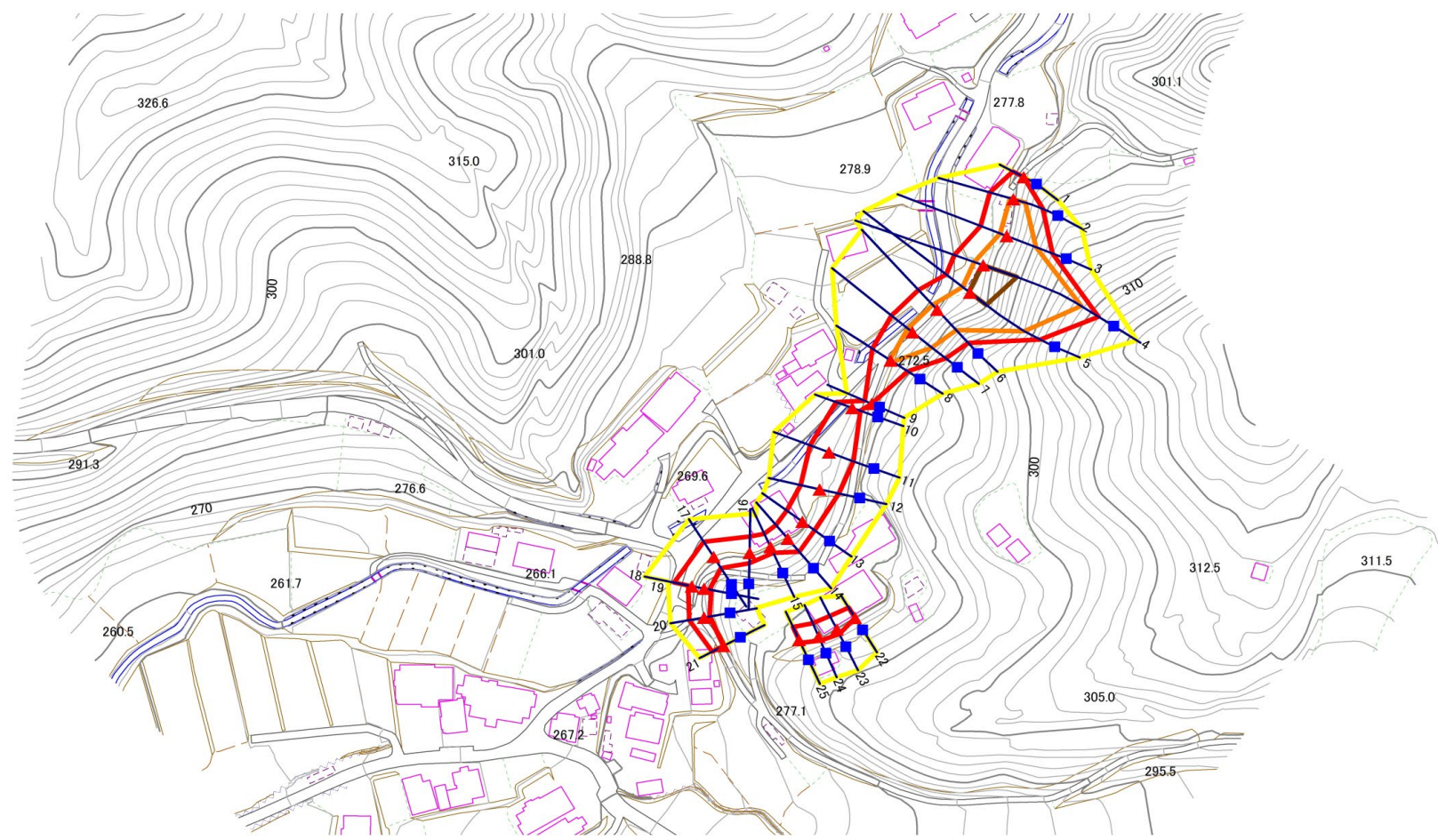
急傾斜地の崩壊区域調査

様式3-1 危害のおそれのある土地、著しい危害のおそれのある土地の設定図

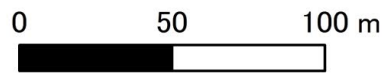
調査年度

令和5年度

急傾斜地の位置 箇所番号 307BN111 箇所名 山谷A 所在地 盛岡市玉山字山谷



1:2,500



凡例

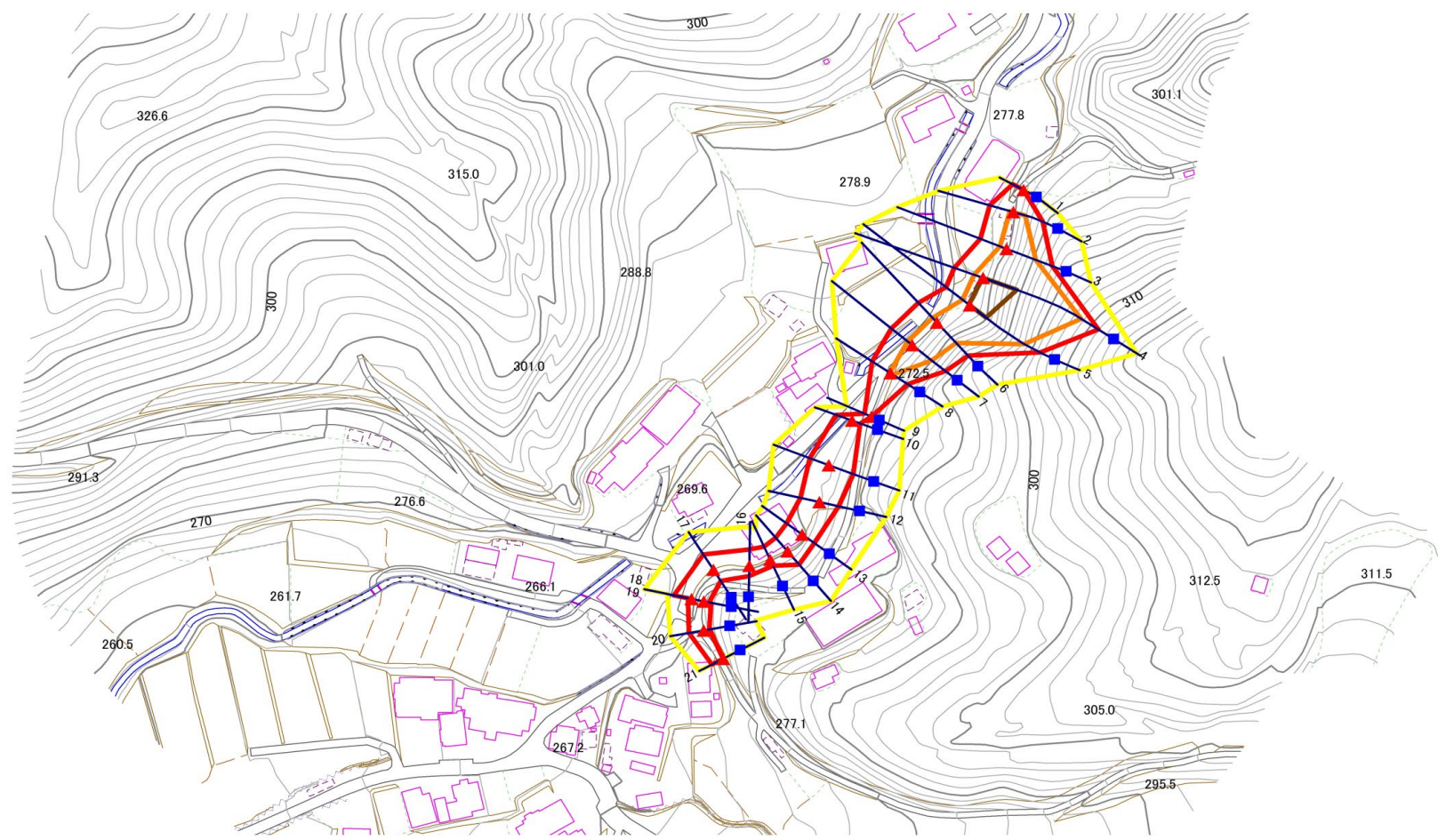
- 上端
- 横断測線
- 危害のおそれのある土地の区域
- 土石等の移動による力が100kN/m²を超える範囲
- ▲ 下端
- 著しい危害のおそれのある土地の区域
- 土石等の堆積高が3mを超える範囲

急傾斜地の崩壊区域調査

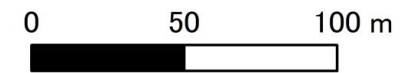
様式3-1 危害のおそれのある土地、著しい危害のおそれのある土地の設定図(1/2)

調査年度 令和5年度

急傾斜地の位置 箇所番号 307BN111 箇所名 山谷A 所在地 盛岡市玉山字山谷



1:2,500



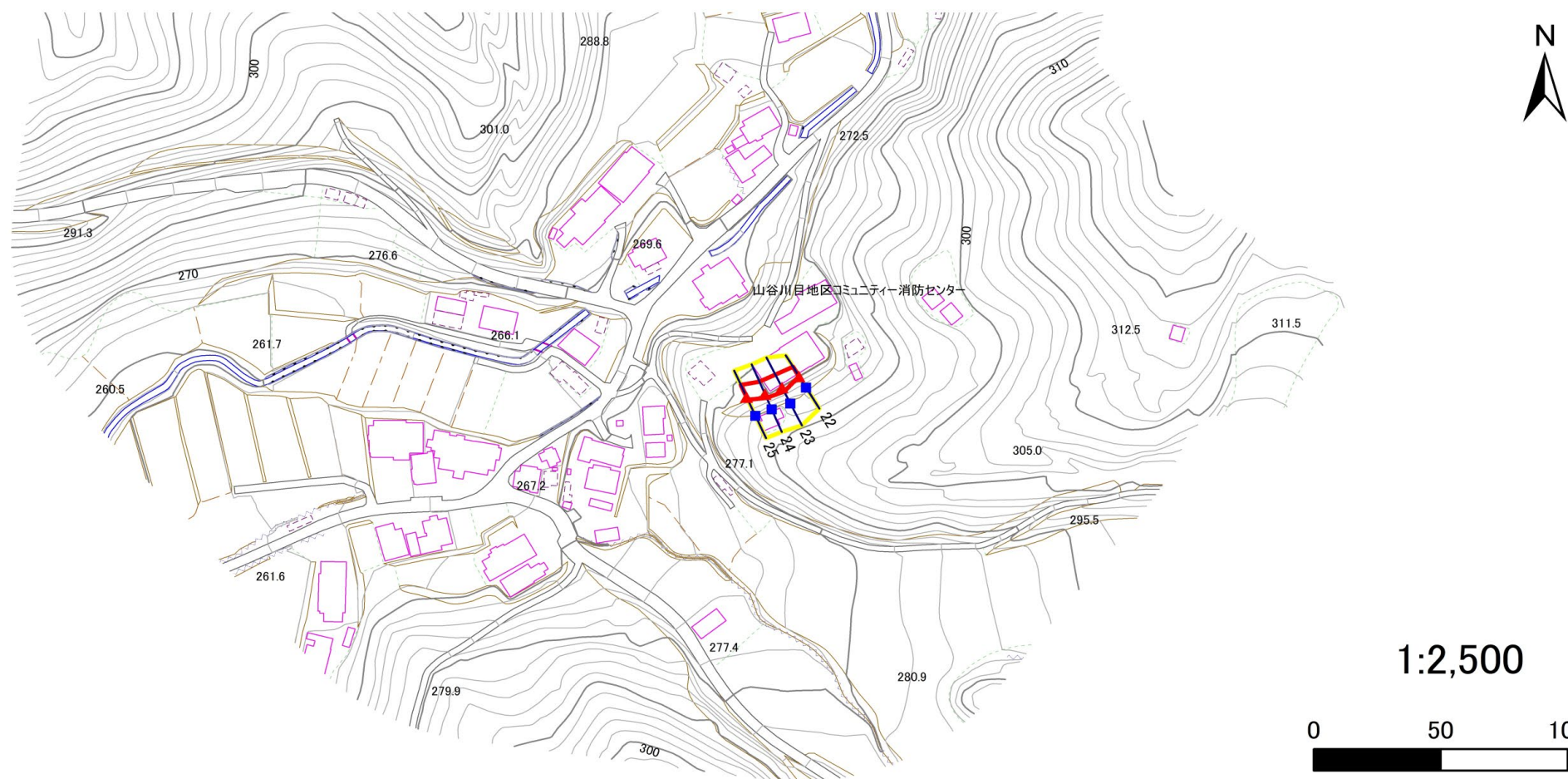
- | | | | | |
|----|------|--------|---------------------|--|
| 凡例 | ■ 上端 | — 横断測線 | ■ 危害のおそれのある土地の区域 | ■ 土石等の移動による力が100kN/m ² を超える範囲 |
| | ▲ 下端 | | ■ 著しい危害のおそれのある土地の区域 | ■ 土石等の堆積高が3mを超える範囲 |

急傾斜地の崩壊区域調査

様式3-1 危害のおそれのある土地、著しい危害のおそれのある土地の設定図(2/2)

調査年度 令和5年度

急傾斜地の位置 箇所番号 307BN111 箇所名 山谷A 所在地 盛岡市玉山字山谷



- | | | | | |
|----|------|--------|---------------------|--|
| 凡例 | ■ 上端 | — 横断測線 | ■ 危害のおそれのある土地の区域 | ■ 土石等の移動による力が100kN/m ² を超える範囲 |
| | ▲ 下端 | | ■ 著しい危害のおそれのある土地の区域 | ■ 土石等の堆積高が3mを超える範囲 |

急傾斜地の崩壊区域調査

様式3-2 建築物に作用すると想定される衝撃に関する事項(1/2)

調査年度	令和5年度
------	-------

急傾斜地の位置		307BN111			箇所名		山谷A			所在地		盛岡市玉山宇山谷				
横断 測線 番号	急傾斜地の下端に隣接する土地								急傾斜地内							
	土石等の移動の高さと力の大きさ				土石等の堆積高さとの大きさ				土石等の移動の高さと力の大きさ				土石等の堆積高さとの大きさ			
	区分	高さ (m)	下端からの距離 (m)	力の大きさ (kN/m ²)	区分	下端からの水平 距離(m)	高さ (m)	力の大きさ (kN/m ²)	区分	高さ (m)	上端からの比高 (m)	力の大きさ (kN/m ²)	区分	上端からの比高 (m)	高さ (m)	力の大きさ (kN/m ²)
1	100kN/m ² を超える	—	— ~ —	—	3mを超える	— ~ —	—	—	100kN/m ² を超える	—	— ~ —	—	3mを超える	— ~ —	—	—
	それ以外	1.00	0.00 ~ 4.56	56.82	それ以外	0.00 ~ 4.56	1.90	9.59	それ以外	1.00	5.00 ~ 5.00	56.82	それ以外	5.00 ~ 5.00	1.90	9.59
2	100kN/m ² を超える	1.00	0.00 ~ 1.22	118.46	3mを超える	— ~ —	—	—	100kN/m ² を超える	1.00	10.57 ~ 14.36	118.46	3mを超える	— ~ —	—	—
	それ以外	1.00	1.22 ~ 9.01	100.00	それ以外	0.00 ~ 9.01	2.23	11.29	それ以外	1.00	5.00 ~ 10.57	100.00	それ以外	5.00 ~ 14.36	2.23	11.29
3	100kN/m ² を超える	1.00	0.00 ~ 2.52	139.53	3mを超える	— ~ —	—	—	100kN/m ² を超える	1.00	11.00 ~ 21.61	139.53	3mを超える	— ~ —	—	—
	それ以外	1.00	2.52 ~ 10.31	100.00	それ以外	0.00 ~ 10.31	2.91	14.70	それ以外	1.00	5.00 ~ 11.00	100.00	それ以外	5.00 ~ 21.61	2.91	14.70
4	100kN/m ² を超える	1.00	0.00 ~ 3.45	155.64	3mを超える	0.00 ~ 0.20	3.10	15.68	100kN/m ² を超える	1.00	10.56 ~ 39.80	155.64	3mを超える	30.00 ~ 39.80	3.10	15.68
	それ以外	1.00	3.45 ~ 11.24	100.00	それ以外	0.20 ~ 11.24	3.00	15.16	それ以外	1.00	5.00 ~ 10.56	100.00	それ以外	5.00 ~ 30.00	3.00	15.16
5	100kN/m ² を超える	1.00	0.00 ~ 3.43	155.16	3mを超える	0.00 ~ 0.47	3.26	16.48	100kN/m ² を超える	1.00	10.62 ~ 31.39	155.16	3mを超える	25.00 ~ 31.39	3.26	16.48
	それ以外	1.00	3.43 ~ 11.21	100.00	それ以外	0.47 ~ 11.21	3.00	15.16	それ以外	1.00	5.00 ~ 10.62	100.00	それ以外	5.00 ~ 25.00	3.00	15.16
6	100kN/m ² を超える	1.00	0.00 ~ 2.39	137.27	3mを超える	— ~ —	—	—	100kN/m ² を超える	1.00	10.99 ~ 20.66	137.27	3mを超える	— ~ —	—	—
	それ以外	1.00	2.39 ~ 10.17	100.00	それ以外	0.00 ~ 10.17	2.91	14.69	それ以外	1.00	5.00 ~ 10.99	100.00	それ以外	5.00 ~ 20.66	2.91	14.69
7	100kN/m ² を超える	1.00	0.00 ~ 2.18	133.85	3mを超える	— ~ —	—	—	100kN/m ² を超える	1.00	10.90 ~ 19.22	133.85	3mを超える	— ~ —	—	—
	それ以外	1.00	2.18 ~ 9.96	100.00	それ以外	0.00 ~ 9.96	2.53	12.78	それ以外	1.00	5.00 ~ 10.90	100.00	それ以外	5.00 ~ 19.22	2.53	12.78
8	100kN/m ² を超える	1.00	0.00 ~ 0.34	105.08	3mを超える	— ~ —	—	—	100kN/m ² を超える	1.00	11.05 ~ 12.00	105.08	3mを超える	— ~ —	—	—
	それ以外	1.00	0.34 ~ 8.13	100.00	それ以外	0.00 ~ 8.13	2.36	11.91	それ以外	1.00	5.00 ~ 11.05	100.00	それ以外	5.00 ~ 12.00	2.36	11.91
9	100kN/m ² を超える	—	— ~ —	—	3mを超える	— ~ —	—	—	100kN/m ² を超える	—	— ~ —	—	3mを超える	— ~ —	—	—
	それ以外	1.00	0.00 ~ 2.80	36.41	それ以外	0.00 ~ 2.80	2.38	12.00	それ以外	1.00	5.00 ~ 5.00	36.41	それ以外	5.00 ~ 5.00	2.38	12.00
10	100kN/m ² を超える	—	— ~ —	—	3mを超える	— ~ —	—	—	100kN/m ² を超える	—	— ~ —	—	3mを超える	— ~ —	—	—
	それ以外	1.00	0.00 ~ 6.27	78.73	それ以外	0.00 ~ 0.00	1.72	8.70	それ以外	1.00	5.00 ~ 7.30	78.73	それ以外	5.00 ~ 7.30	1.72	8.70
11	100kN/m ² を超える	—	— ~ —	—	3mを超える	— ~ —	—	—	100kN/m ² を超える	—	— ~ —	—	3mを超える	— ~ —	—	—
	それ以外	1.00	0.00 ~ 7.54	96.44	それ以外	0.00 ~ 7.54	1.98	10.03	それ以外	1.00	5.00 ~ 10.90	96.44	それ以外	5.00 ~ 10.90	1.98	10.03
12	100kN/m ² を超える	—	— ~ —	—	3mを超える	— ~ —	—	—	100kN/m ² を超える	—	— ~ —	—	3mを超える	— ~ —	—	—
	それ以外	1.00	0.00 ~ 7.15	90.85	それ以外	0.00 ~ 0.00	1.63	8.21	それ以外	1.00	5.00 ~ 9.60	90.85	それ以外	5.00 ~ 9.60	1.63	8.21
13	100kN/m ² を超える	—	— ~ —	—	3mを超える	— ~ —	—	—	100kN/m ² を超える	—	— ~ —	—	3mを超える	— ~ —	—	—
	それ以外	1.00	0.00 ~ 7.12	90.44	それ以外	0.00 ~ 0.00	1.72	8.69	それ以外	1.00	5.00 ~ 9.00	90.44	それ以外	5.00 ~ 9.00	1.72	8.69
14	100kN/m ² を超える	—	— ~ —	—	3mを超える	— ~ —	—	—	100kN/m ² を超える	—	— ~ —	—	3mを超える	— ~ —	—	—
	それ以外	1.00	0.00 ~ 6.79	85.92	それ以外	0.00 ~ 0.00	1.60	8.08	それ以外	1.00	5.00 ~ 9.00	85.92	それ以外	5.00 ~ 9.00	1.60	8.08
15	100kN/m ² を超える	—	— ~ —	—	3mを超える	— ~ —	—	—	100kN/m ² を超える	—	— ~ —	—	3mを超える	— ~ —	—	—
	それ以外	1.00	0.00 ~ 5.51	68.78	それ以外	0.00 ~ 0.00	1.58	7.98	それ以外	1.00	5.00 ~ 6.50	68.78	それ以外	5.00 ~ 6.50	1.58	7.98

急傾斜地の崩壊区域調査

様式3-2 建築物に作用すると想定される衝撃に関する事項(2/2)

調査年度

令和5年度

急傾斜地の位置		箇所番号		307BN111		箇所名		山谷A		所在地		盛岡市玉山字山谷				
横断 測線 番号	急傾斜地の下端に隣接する土地								急傾斜地内							
	土石等の移動の高さと力の大きさ				土石等の堆積高さとの大きさ				土石等の移動の高さと力の大きさ				土石等の堆積高さとの大きさ			
	区分	高さ (m)	下端からの距離 (m)	力の大きさ (kN/m ²)	区分	下端からの水平 距離(m)	高さ (m)	力の大きさ (kN/m ²)	区分	高さ (m)	上端からの比高 (m)	力の大きさ (kN/m ²)	区分	上端からの比高 (m)	高さ (m)	力の大きさ (kN/m ²)
16	100kN/m ² を超える	—	— ~ —	—	3mを超える	— ~ —	—	—	100kN/m ² を超える	—	— ~ —	—	3mを超える	— ~ —	—	—
	それ以外	1.00	0.00 ~ 6.20	77.86	それ以外	0.00 ~ 0.00	1.62	8.21	それ以外	1.00	5.00 ~ 7.50	77.86	それ以外	5.00 ~ 7.50	1.62	8.21
17	100kN/m ² を超える	—	— ~ —	—	3mを超える	— ~ —	—	—	100kN/m ² を超える	—	— ~ —	—	3mを超える	— ~ —	—	—
	それ以外	1.00	0.00 ~ 6.83	86.35	それ以外	0.00 ~ 0.00	1.68	8.48	それ以外	1.00	5.00 ~ 8.50	86.35	それ以外	5.00 ~ 8.50	1.68	8.48
18	100kN/m ² を超える	—	— ~ —	—	3mを超える	— ~ —	—	—	100kN/m ² を超える	—	— ~ —	—	3mを超える	— ~ —	—	—
	それ以外	1.00	0.00 ~ 6.70	84.58	それ以外	0.00 ~ 0.00	1.59	8.02	それ以外	1.00	5.00 ~ 8.90	84.58	それ以外	5.00 ~ 8.90	1.59	8.02
19	100kN/m ² を超える	—	— ~ —	—	3mを超える	— ~ —	—	—	100kN/m ² を超える	—	— ~ —	—	3mを超える	— ~ —	—	—
	それ以外	1.00	0.00 ~ 5.89	73.75	それ以外	0.00 ~ 0.00	1.65	8.34	それ以外	1.00	5.00 ~ 6.80	73.75	それ以外	5.00 ~ 6.80	1.65	8.34
20	100kN/m ² を超える	—	— ~ —	—	3mを超える	— ~ —	—	—	100kN/m ² を超える	—	— ~ —	—	3mを超える	— ~ —	—	—
	それ以外	1.00	0.00 ~ 5.58	69.70	それ以外	0.00 ~ 0.00	1.64	8.31	それ以外	1.00	5.00 ~ 6.30	69.70	それ以外	5.00 ~ 6.30	1.64	8.31
21	100kN/m ² を超える	—	— ~ —	—	3mを超える	— ~ —	—	—	100kN/m ² を超える	—	— ~ —	—	3mを超える	— ~ —	—	—
	それ以外	1.00	0.00 ~ 4.77	59.47	それ以外	0.00 ~ 0.00	1.71	8.63	それ以外	1.00	5.00 ~ 5.00	59.47	それ以外	5.00 ~ 5.00	1.71	8.63
22	100kN/m ² を超える	—	— ~ —	—	3mを超える	— ~ —	—	—	100kN/m ² を超える	—	— ~ —	—	3mを超える	— ~ —	—	—
	それ以外	1.00	0.00 ~ 4.56	56.83	それ以外	0.00 ~ 4.56	1.90	9.58	それ以外	1.00	5.00 ~ 5.00	56.83	それ以外	5.00 ~ 5.00	1.90	9.58
23	100kN/m ² を超える	—	— ~ —	—	3mを超える	— ~ —	—	—	100kN/m ² を超える	—	— ~ —	—	3mを超える	— ~ —	—	—
	それ以外	1.00	0.00 ~ 5.77	72.18	それ以外	0.00 ~ 5.77	1.90	9.58	それ以外	1.00	5.00 ~ 6.80	72.18	それ以外	5.00 ~ 6.80	1.90	9.58
24	100kN/m ² を超える	—	— ~ —	—	3mを超える	— ~ —	—	—	100kN/m ² を超える	—	— ~ —	—	3mを超える	— ~ —	—	—
	それ以外	1.00	0.00 ~ 5.53	69.01	それ以外	0.00 ~ 5.53	1.94	9.80	それ以外	1.00	5.00 ~ 6.60	69.01	それ以外	5.00 ~ 6.60	1.94	9.80
25	100kN/m ² を超える	—	— ~ —	—	3mを超える	— ~ —	—	—	100kN/m ² を超える	—	— ~ —	—	3mを超える	— ~ —	—	—
	それ以外	1.00	0.00 ~ 5.40	67.34	それ以外	0.00 ~ 0.00	1.69	8.56	それ以外	1.00	5.00 ~ 5.90	67.34	それ以外	5.00 ~ 5.90	1.69	8.56
	100kN/m ² を超える		~		3mを超える	~			100kN/m ² を超える		~		3mを超える	~		
	それ以外		~		それ以外	~			それ以外		~		それ以外	~		
	100kN/m ² を超える		~		3mを超える	~			100kN/m ² を超える		~		3mを超える	~		
	それ以外		~		それ以外	~			それ以外		~		それ以外	~		
	100kN/m ² を超える		~		3mを超える	~			100kN/m ² を超える		~		3mを超える	~		
	それ以外		~		それ以外	~			それ以外		~		それ以外	~		
	100kN/m ² を超える		~		3mを超える	~			100kN/m ² を超える		~		3mを超える	~		
	それ以外		~		それ以外	~			それ以外		~		それ以外	~		