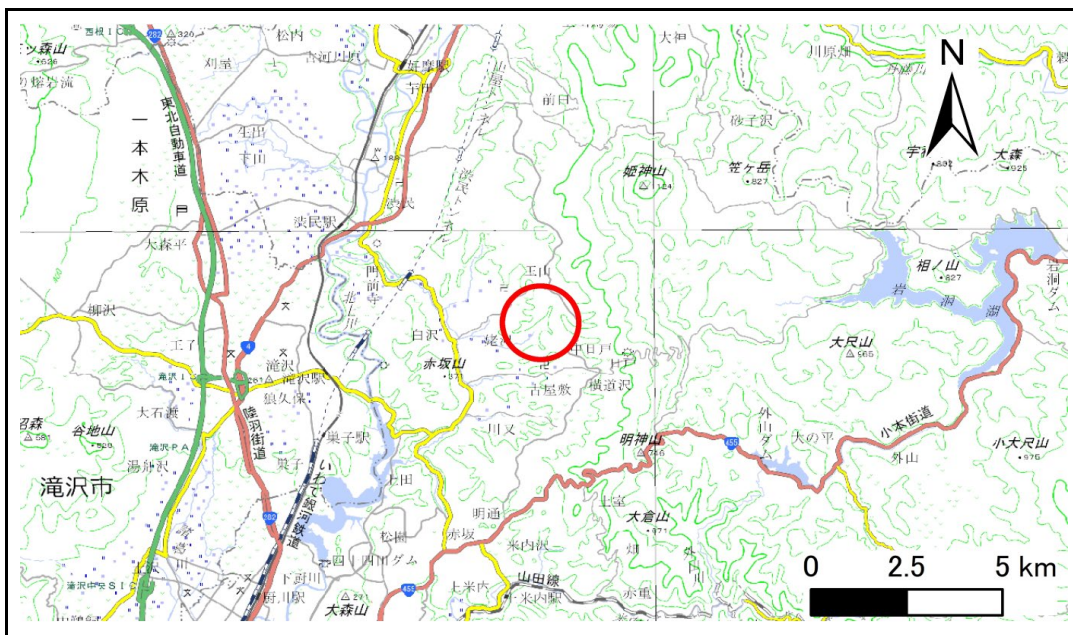


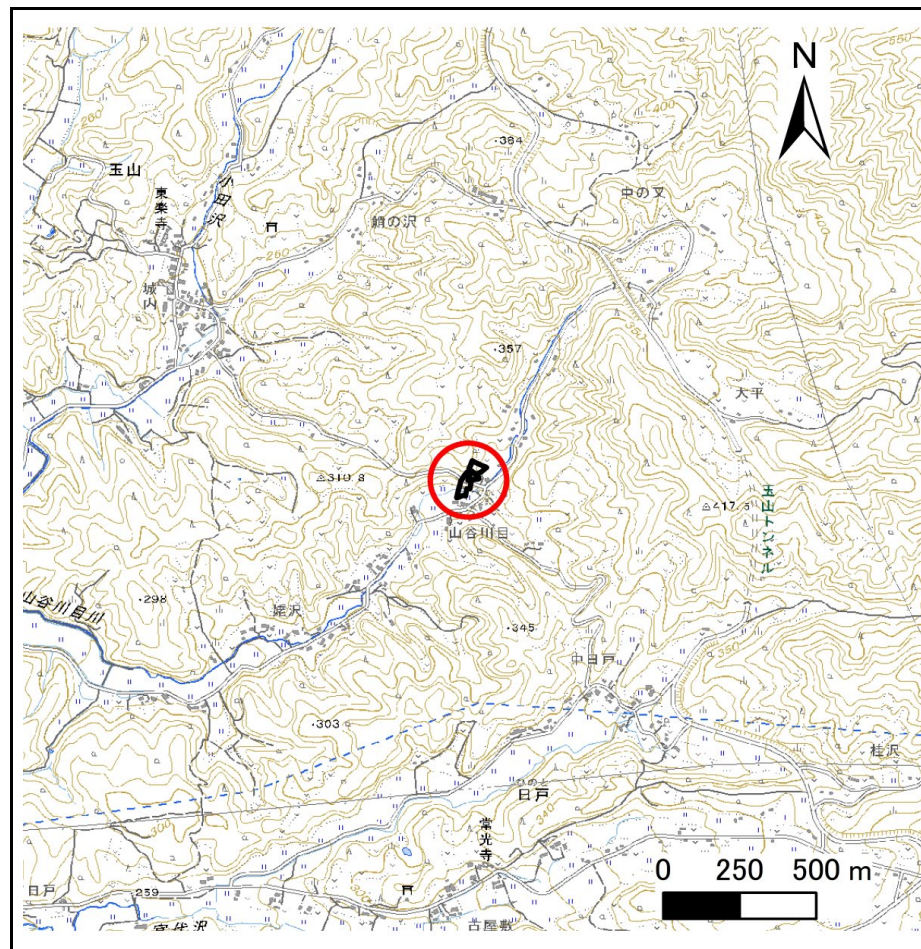
土砂災害防止に関する基礎調査(急傾斜地の崩壊)

表紙 概況、位置図

自然現象の種類	急傾斜地の崩壊
箇所番号	307BN107-3
箇所名	川久保
所在地	盛岡市玉山字川久保
調査機関	岩手県盛岡広域振興局土木部



位置図(S=1:200,000)



概況図(S=1:25,000)

国土地理院の電子地形図200000『盛岡』及び電子地形図25000『鷹高』『渋民』を掲載

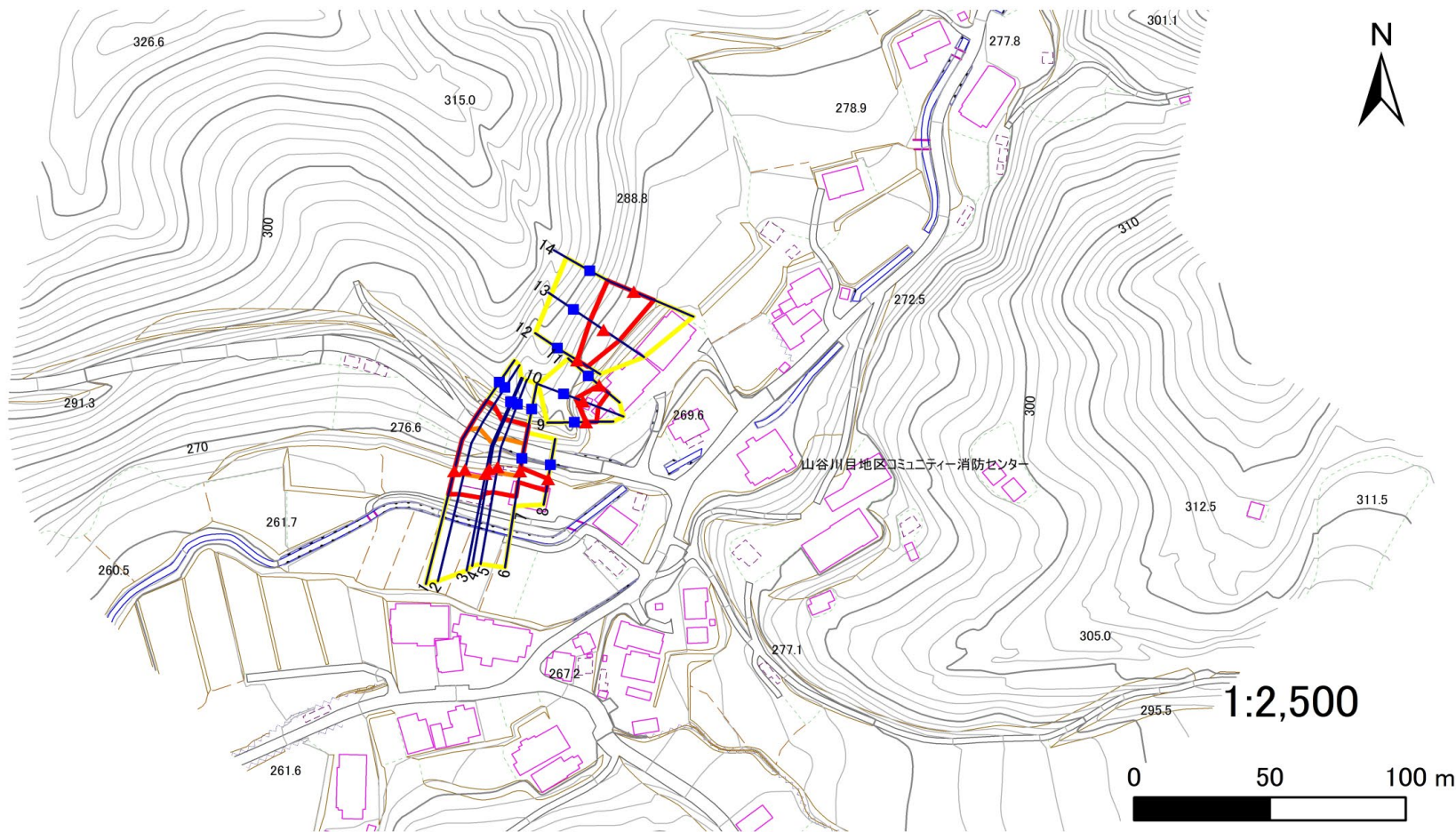
急傾斜地の崩壊区域調査

様式3-1 危害のおそれのある土地、著しい危害のおそれのある土地の設定図

調査年度

令和5年度

急傾斜地の位置 箇所番号 307BN107-3 箇所名 川久保 所在地 盛岡市玉山字川久保



凡例

■ 上端
▲ 下端

— 横断測線

— 危害のおそれのある土地の区域

— 著しい危害のおそれのある土地の区域

— 土石等の移動による力が 100kN/m^2 を超える範囲

— 土石等の堆積高が 3m を超える範囲

急傾斜地の崩壊区域調査

様式3-1 危害のおそれのある土地、著しい危害のおそれのある土地の設定図(1/3)

調査年度

令和5年度

急傾斜地の位置

箇所番号

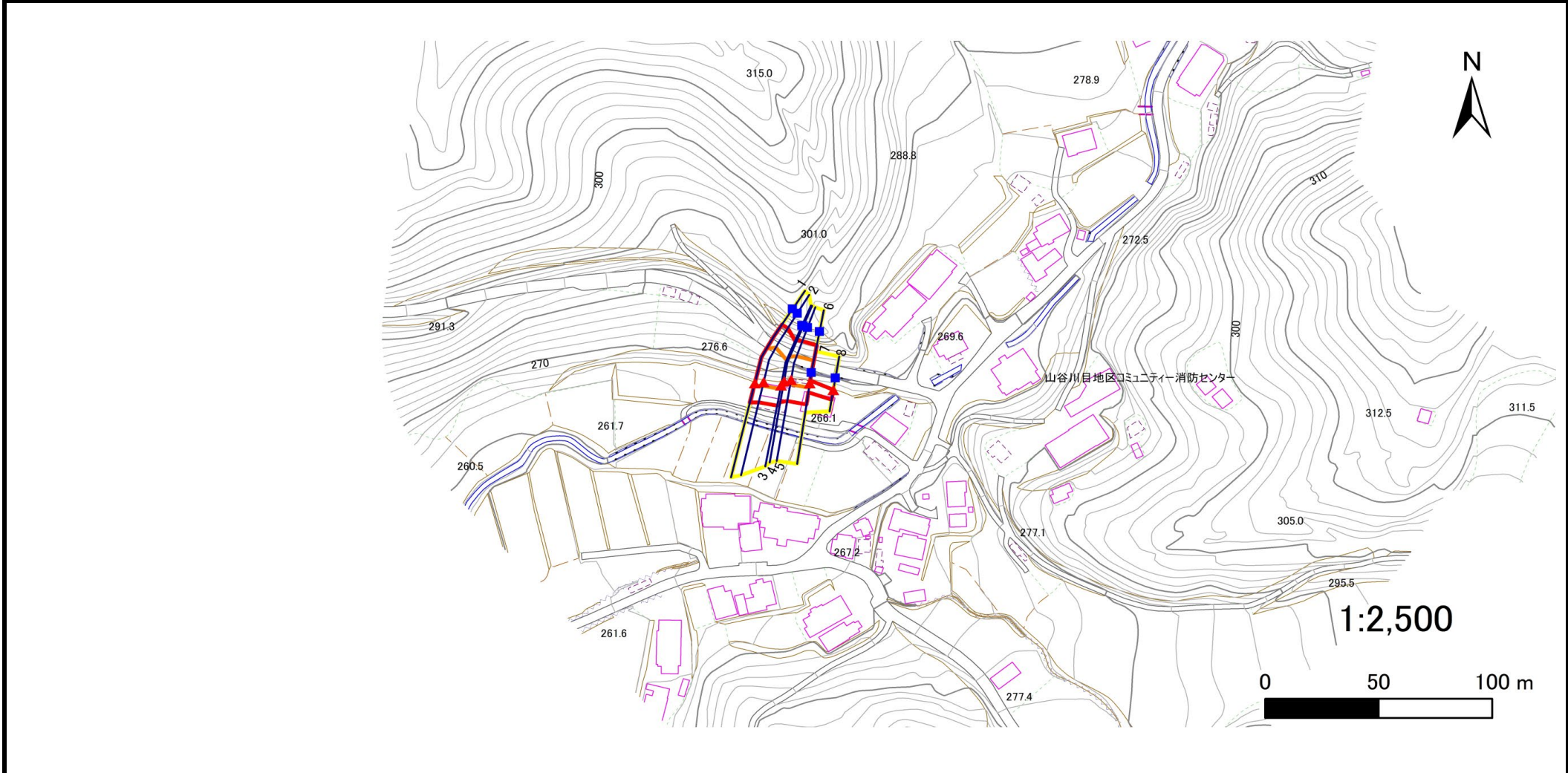
307BN107-3

箇所名

川久保

所在地

盛岡市玉山字川久保



- | | | | | |
|----|------|--------|---------------------|--|
| 凡例 | ■ 上端 | — 横断測線 | ■ 危害のおそれのある土地の区域 | ■ 土石等の移動による力が100kN/m ² を超える範囲 |
| | ▲ 下端 | | ■ 著しい危害のおそれのある土地の区域 | ■ 土石等の堆積高が3mを超える範囲 |

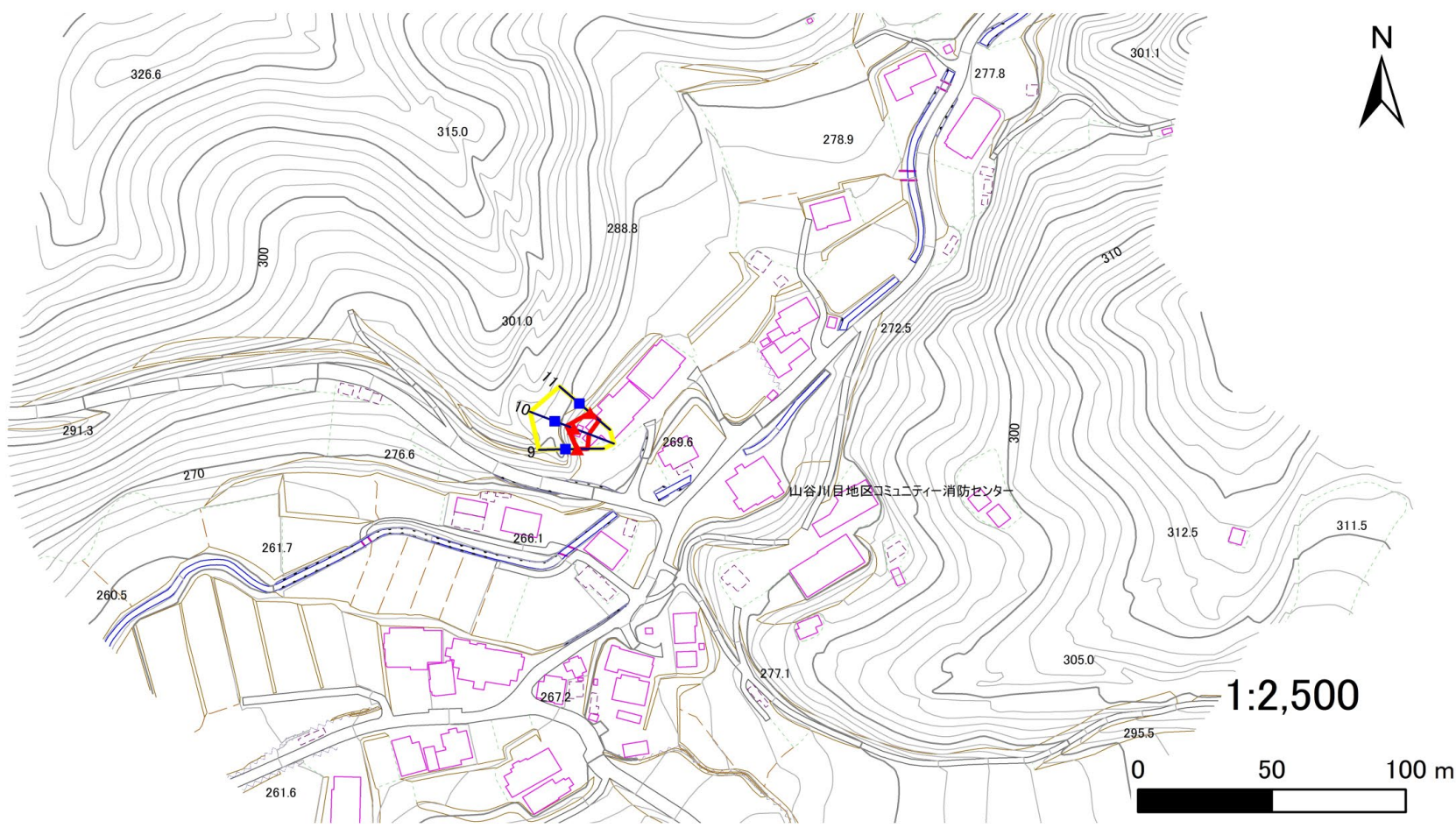
急傾斜地の崩壊区域調査

様式3-1 危害のおそれのある土地、著しい危害のおそれのある土地の設定図(2/3)

調査年度

令和5年度

急傾斜地の位置 箇所番号 307BN107-3 箇所名 川久保 所在地 盛岡市玉山字川久保



凡例

- 上端
- ▲ 下端

— 横断測線

- 危害のおそれのある土地の区域
- 著しい危害のおそれのある土地の区域

- 土石等の移動による力が 100kN/m^2 を超える範囲
- 土石等の堆積高が 3m を超える範囲

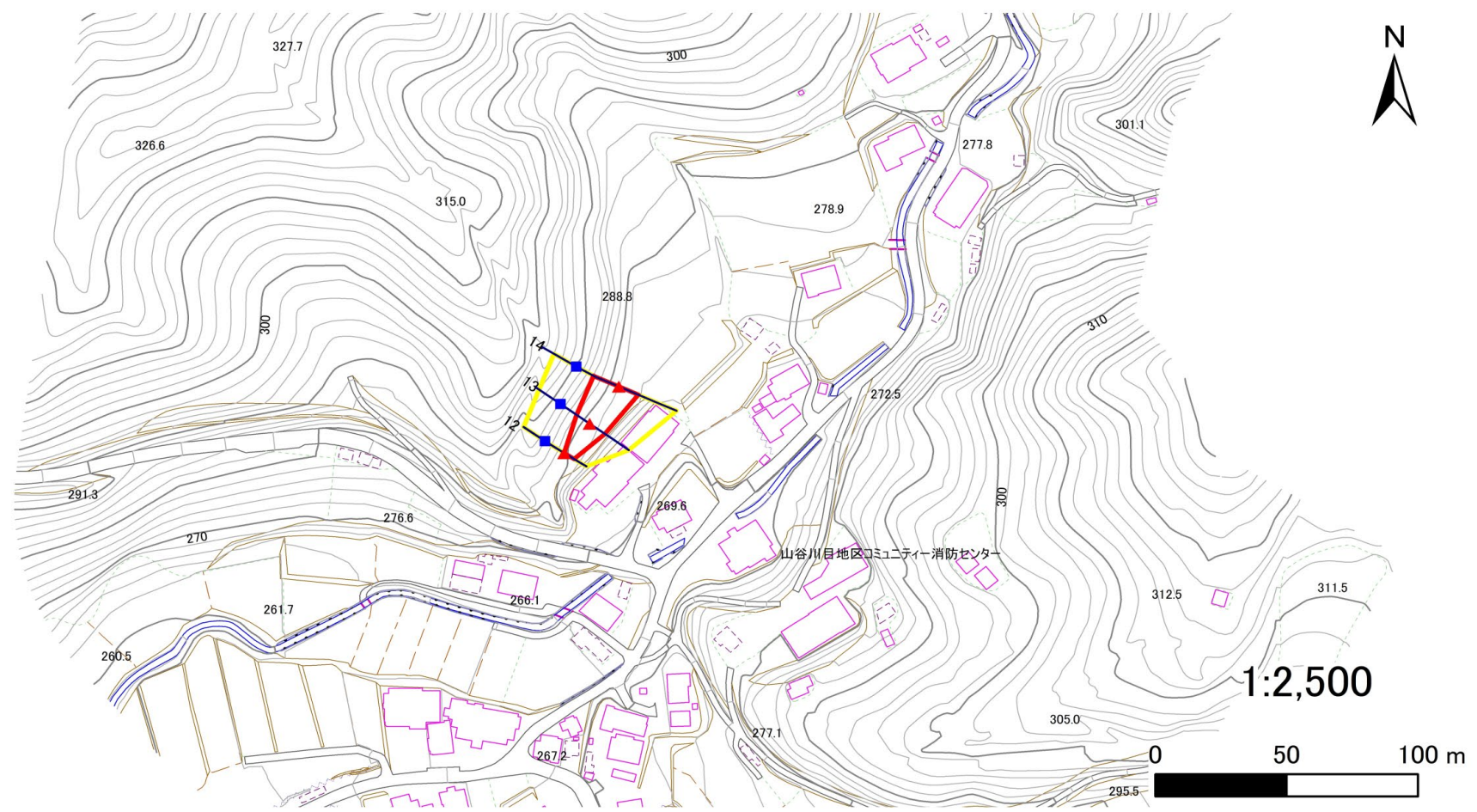
急傾斜地の崩壊区域調査

様式3-1 危害のおそれのある土地、著しい危害のおそれのある土地の設定図(3/3)

調査年度

令和5年度

急傾斜地の位置 箇所番号 307BN107-3 箇所名 川久保 所在地 盛岡市玉山字川久保



凡例

■ 上端
▲ 下端

— 横断測線

▭ 危害のおそれのある土地の区域

▭ 著しい危害のおそれのある土地の区域

▭ 土石等の移動による力が100kN/m²を超える範囲

▭ 土石等の堆積高が3mを超える範囲

急傾斜地の崩壊区域調査

様式3-2 建築物に作用すると想定される衝撃に関する事項(1/1)

調査年度

令和5年度

急傾斜地の位置		箇所番号		307BN107-3		箇所名		川久保		所在地		盛岡市玉山字川久保				
横断 測線 番号	急傾斜地の下端に隣接する土地								急傾斜地内							
	土石等の移動の高さと力の大きさ				土石等の堆積高さとの大きさ				土石等の移動の高さと力の大きさ				土石等の堆積高さとの大きさ			
	区分	高さ (m)	下端からの距離 (m)	力の大きさ (kN/m ²)	区分	下端からの水平 距離(m)	高さ (m)	力の大きさ (kN/m ²)	区分	高さ (m)	上端からの比高 (m)	力の大きさ (kN/m ²)	区分	上端からの比高 (m)	高さ (m)	力の大きさ (kN/m ²)
1	100kN/m ² を超える	1.00	0.00 ~ 1.44	121.92	3mを超える	— ~ —	—	—	100kN/m ² を超える	1.00	12.55 ~ 22.27	121.92	3mを超える	— ~ —	—	—
	それ以外	1.00	1.44 ~ 9.23	100.00	それ以外	0.00 ~ 9.23	2.40	12.12	それ以外	1.00	5.00 ~ 12.55	100.00	それ以外	5.00 ~ 22.27	2.40	12.12
2	100kN/m ² を超える	1.00	0.00 ~ 1.86	128.68	3mを超える	— ~ —	—	—	100kN/m ² を超える	1.00	11.49 ~ 21.99	128.68	3mを超える	— ~ —	—	—
	それ以外	1.00	1.86 ~ 9.65	100.00	それ以外	0.00 ~ 9.65	2.48	12.52	それ以外	1.00	5.00 ~ 11.49	100.00	それ以外	5.00 ~ 21.99	2.48	12.52
3	100kN/m ² を超える	1.00	0.00 ~ 1.67	125.62	3mを超える	— ~ —	—	—	100kN/m ² を超える	1.00	11.17 ~ 18.90	125.62	3mを超える	— ~ —	—	—
	それ以外	1.00	1.67 ~ 9.46	100.00	それ以外	0.00 ~ 9.46	2.20	11.14	それ以外	1.00	5.00 ~ 11.17	100.00	それ以外	5.00 ~ 18.90	2.20	11.14
4	100kN/m ² を超える	1.00	0.00 ~ 1.95	130.16	3mを超える	— ~ —	—	—	100kN/m ² を超える	1.00	10.70 ~ 18.90	130.16	3mを超える	— ~ —	—	—
	それ以外	1.00	1.95 ~ 9.74	100.00	それ以外	0.00 ~ 9.74	2.28	11.53	それ以外	1.00	5.00 ~ 10.70	100.00	それ以外	5.00 ~ 18.90	2.28	11.53
5	100kN/m ² を超える	1.00	0.00 ~ 2.11	132.73	3mを超える	— ~ —	—	—	100kN/m ² を超える	1.00	10.54 ~ 18.92	132.73	3mを超える	— ~ —	—	—
	それ以外	1.00	2.11 ~ 9.90	100.00	それ以外	0.00 ~ 9.90	2.35	11.88	それ以外	1.00	5.00 ~ 10.54	100.00	それ以外	5.00 ~ 18.92	2.35	11.88
6	100kN/m ² を超える	1.00	0.00 ~ 2.12	132.79	3mを超える	— ~ —	—	—	100kN/m ² を超える	1.00	10.53 ~ 18.70	132.79	3mを超える	— ~ —	—	—
	それ以外	1.00	2.12 ~ 9.90	100.00	それ以外	0.00 ~ 9.90	2.38	12.03	それ以外	1.00	5.00 ~ 10.53	100.00	それ以外	5.00 ~ 18.70	2.38	12.03
7	100kN/m ² を超える	—	— ~ —	—	3mを超える	— ~ —	—	—	100kN/m ² を超える	—	— ~ —	—	3mを超える	— ~ —	—	—
	それ以外	1.00	0.00 ~ 4.28	53.50	それ以外	0.00 ~ 4.28	2.26	11.42	それ以外	1.00	5.00 ~ 6.80	53.50	それ以外	5.00 ~ 6.80	2.26	11.42
8	100kN/m ² を超える	—	— ~ —	—	3mを超える	— ~ —	—	—	100kN/m ² を超える	—	— ~ —	—	3mを超える	— ~ —	—	—
	それ以外	1.00	0.00 ~ 4.56	56.81	それ以外	0.00 ~ 4.56	1.90	9.59	それ以外	1.00	5.00 ~ 5.00	56.81	それ以外	5.00 ~ 5.00	1.90	9.59
9	100kN/m ² を超える	—	— ~ —	—	3mを超える	— ~ —	—	—	100kN/m ² を超える	—	— ~ —	—	3mを超える	— ~ —	—	—
	それ以外	1.00	0.00 ~ 3.90	48.92	それ以外	0.00 ~ 3.90	2.10	10.63	それ以外	1.00	5.00 ~ 5.00	48.92	それ以外	5.00 ~ 5.00	2.10	10.63
10	100kN/m ² を超える	—	— ~ —	—	3mを超える	— ~ —	—	—	100kN/m ² を超える	—	— ~ —	—	3mを超える	— ~ —	—	—
	それ以外	1.00	0.00 ~ 6.04	75.66	それ以外	0.00 ~ 6.04	2.02	10.20	それ以外	1.00	5.00 ~ 8.00	75.66	それ以外	5.00 ~ 8.00	2.02	10.20
11	100kN/m ² を超える	—	— ~ —	—	3mを超える	— ~ —	—	—	100kN/m ² を超える	—	— ~ —	—	3mを超える	— ~ —	—	—
	それ以外	1.00	0.00 ~ 4.48	55.91	それ以外	0.00 ~ 4.48	1.93	9.74	それ以外	1.00	5.00 ~ 5.00	55.91	それ以外	5.00 ~ 5.00	1.93	9.74
12	100kN/m ² を超える	—	— ~ —	—	3mを超える	— ~ —	—	—	100kN/m ² を超える	—	— ~ —	—	3mを超える	— ~ —	—	—
	それ以外	1.00	0.00 ~ 4.54	56.59	それ以外	0.00 ~ 0.00	1.57	7.93	それ以外	1.00	5.00 ~ 5.00	56.59	それ以外	5.00 ~ 5.00	1.57	7.93
13	100kN/m ² を超える	—	— ~ —	—	3mを超える	— ~ —	—	—	100kN/m ² を超える	—	— ~ —	—	3mを超える	— ~ —	—	—
	それ以外	1.00	0.00 ~ 7.09	89.97	それ以外	0.00 ~ 0.00	1.67	8.45	それ以外	1.00	5.00 ~ 9.10	89.97	それ以外	5.00 ~ 9.10	1.67	8.45
14	100kN/m ² を超える	1.00	0.00 ~ 0.33	104.89	3mを超える	— ~ —	—	—	100kN/m ² を超える	1.00	10.97 ~ 12.00	104.89	3mを超える	— ~ —	—	—
	それ以外	1.00	0.33 ~ 8.12	100.00	それ以外	0.00 ~ 8.12	2.05	10.38	それ以外	1.00	5.00 ~ 10.97	100.00	それ以外	5.00 ~ 12.00	2.05	10.38
	100kN/m ² を超える		~		3mを超える	~			100kN/m ² を超える		~		3mを超える	~		
	それ以外		~		それ以外	~			それ以外		~		それ以外	~		