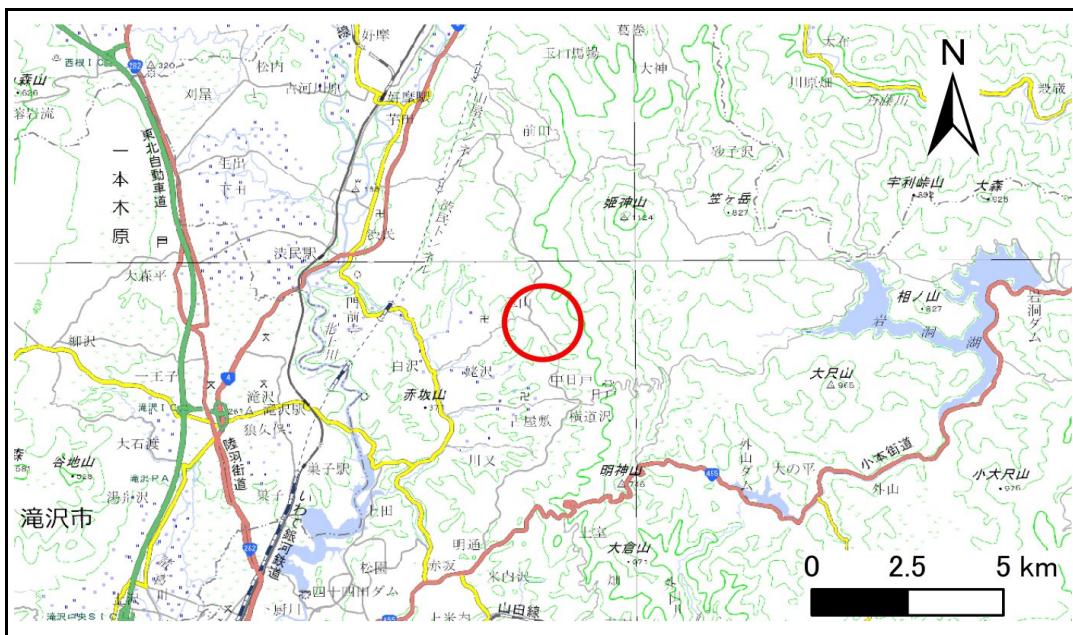


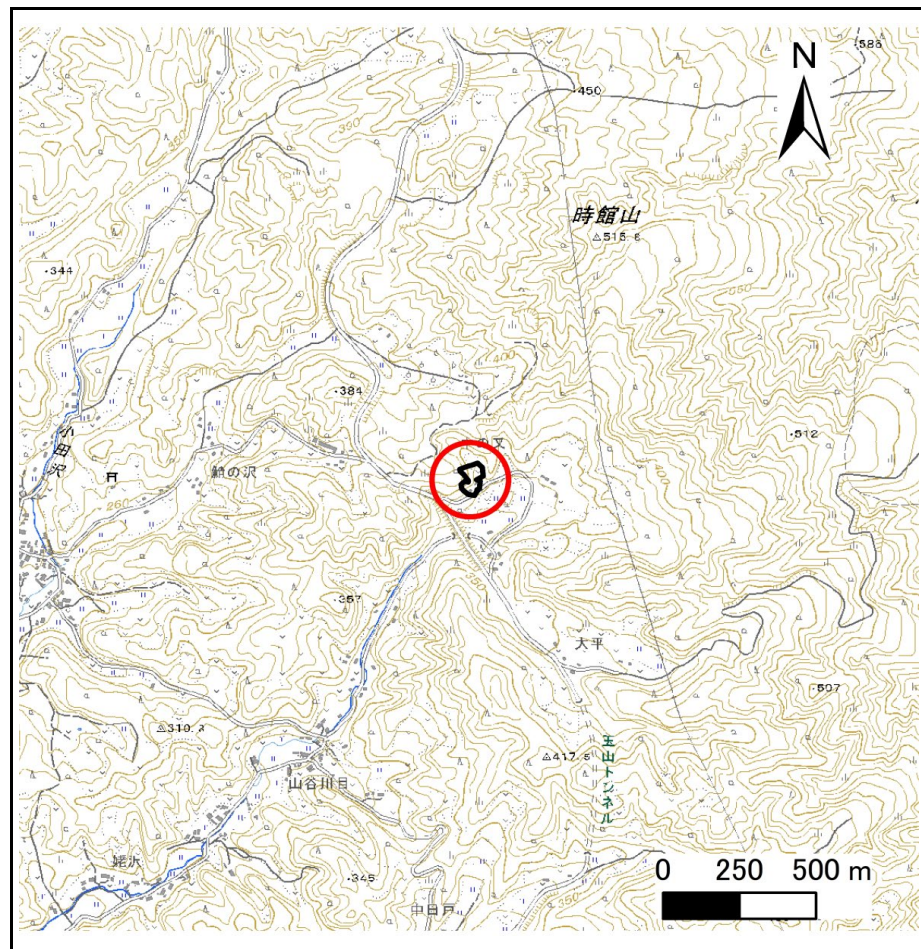
土砂災害防止に関する基礎調査(急傾斜地の崩壊)

表紙 概況、位置図

自然現象の種類	急傾斜地の崩壊
箇所番号	307BN104
箇所名	中ノ又A
所在地	盛岡市玉山字中ノ又
調査機関	岩手県盛岡広域振興局土木部



位置図(S=1:200,000)



概況図(S=1:25,000)

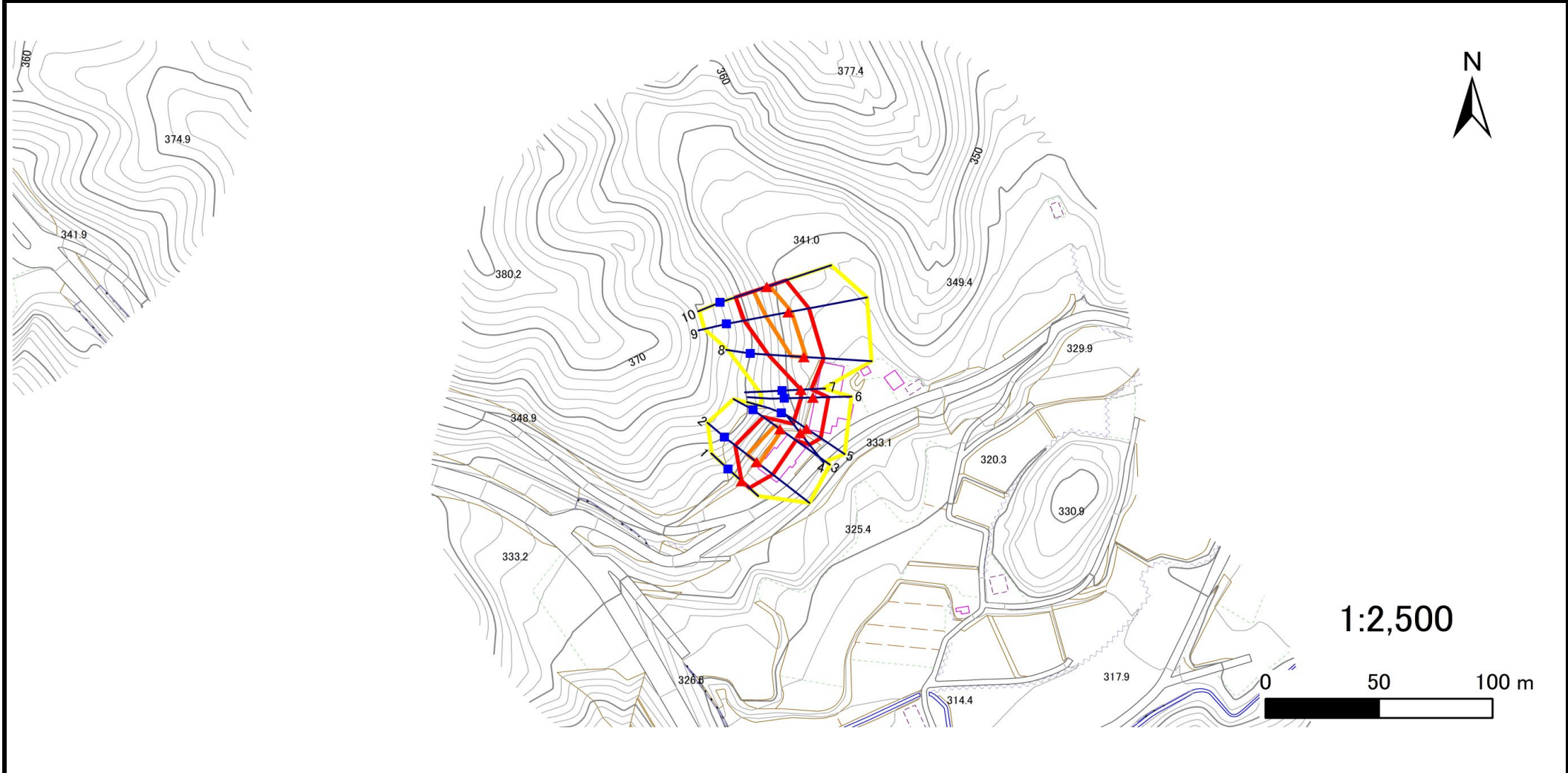
国土地理院の電子地形図200000『盛岡』及び電子地形図25000『鷹高』『渋民』を掲載

急傾斜地の崩壊区域調査

様式3-1 危害のおそれのある土地、著しい危害のおそれのある土地の設定図

調査年度 令和5年度

急傾斜地の位置	箇所番号	箇所名	所在地
	307BN104	中ノ又A	盛岡市玉山字中ノ又



凡例	■ 上端	— 横断測線	▭ 危害のおそれのある土地の区域	▭ 土石等の移動による力が 100kN/m^2 を超える範囲
	▲ 下端		▭ 著しい危害のおそれのある土地の区域	▭ 土石等の堆積高が 3m を超える範囲

急傾斜地の崩壊区域調査

様式3-2 建築物に作用すると想定される衝撃に関する事項(1/1)

調査年度	令和5年度
------	-------

急傾斜地の位置		307BN104			箇所名		中ノ又A		所在地		盛岡市玉山字中ノ又					
横断 測線 番号	急傾斜地の下端に隣接する土地								急傾斜地内							
	土石等の移動の高さと力の大きさ				土石等の堆積高さとの大きさ				土石等の移動の高さと力の大きさ				土石等の堆積高さとの大きさ			
	区分	高さ (m)	下端からの距離 (m)	力の大きさ (kN/m ²)	区分	下端からの水平 距離(m)	高さ (m)	力の大きさ (kN/m ²)	区分	高さ (m)	上端からの比高 (m)	力の大きさ (kN/m ²)	区分	上端からの比高 (m)	高さ (m)	力の大きさ (kN/m ²)
1	100kN/m ² を超える	—	— ~ —	—	3mを超える	— ~ —	—	—	100kN/m ² を超える	—	— ~ —	—	3mを超える	— ~ —	—	—
	それ以外	1.00	0.00 ~ 4.65	57.95	それ以外	0.00 ~ 0.00	1.61	8.14	それ以外	1.00	5.00 ~ 5.00	57.95	それ以外	5.00 ~ 5.00	1.61	8.14
2	100kN/m ² を超える	1.00	0.00 ~ 1.37	120.80	3mを超える	— ~ —	—	—	100kN/m ² を超える	1.00	10.60 ~ 14.96	120.80	3mを超える	— ~ —	—	—
	それ以外	1.00	1.37 ~ 9.16	100.00	それ以外	0.00 ~ 9.16	2.25	11.35	それ以外	1.00	5.00 ~ 10.60	100.00	それ以外	5.00 ~ 14.96	2.25	11.35
3	100kN/m ² を超える	1.00	0.00 ~ 0.86	112.92	3mを超える	— ~ —	—	—	100kN/m ² を超える	1.00	11.07 ~ 13.65	112.92	3mを超える	— ~ —	—	—
	それ以外	1.00	0.86 ~ 8.65	100.00	それ以外	0.00 ~ 8.65	2.36	11.93	それ以外	1.00	5.00 ~ 11.07	100.00	それ以外	5.00 ~ 13.65	2.36	11.93
4	100kN/m ² を超える	—	— ~ —	—	3mを超える	— ~ —	—	—	100kN/m ² を超える	—	— ~ —	—	3mを超える	— ~ —	—	—
	それ以外	1.00	0.00 ~ 6.82	86.23	それ以外	0.00 ~ 0.00	1.67	8.46	それ以外	1.00	5.00 ~ 8.50	86.23	それ以外	5.00 ~ 8.50	1.67	8.46
5	100kN/m ² を超える	—	— ~ —	—	3mを超える	— ~ —	—	—	100kN/m ² を超える	—	— ~ —	—	3mを超える	— ~ —	—	—
	それ以外	1.00	0.00 ~ 7.66	98.11	それ以外	0.00 ~ 7.66	2.18	11.03	それ以外	1.00	5.00 ~ 10.20	98.11	それ以外	5.00 ~ 10.20	2.18	11.03
6	100kN/m ² を超える	—	— ~ —	—	3mを超える	— ~ —	—	—	100kN/m ² を超える	—	— ~ —	—	3mを超える	— ~ —	—	—
	それ以外	1.00	0.00 ~ 6.83	86.39	それ以外	0.00 ~ 0.00	1.68	8.48	それ以外	1.00	5.00 ~ 8.50	86.39	それ以外	5.00 ~ 8.50	1.68	8.48
7	100kN/m ² を超える	—	— ~ —	—	3mを超える	— ~ —	—	—	100kN/m ² を超える	—	— ~ —	—	3mを超える	— ~ —	—	—
	それ以外	1.00	0.00 ~ 4.63	57.72	それ以外	0.00 ~ 0.00	1.60	8.10	それ以外	1.00	5.00 ~ 5.00	57.72	それ以外	5.00 ~ 5.00	1.60	8.10
8	100kN/m ² を超える	1.00	0.00 ~ 0.91	113.64	3mを超える	— ~ —	—	—	100kN/m ² を超える	1.00	11.39 ~ 14.95	113.64	3mを超える	— ~ —	—	—
	それ以外	1.00	0.91 ~ 8.70	100.00	それ以外	0.00 ~ 8.70	2.01	10.15	それ以外	1.00	5.00 ~ 11.39	100.00	それ以外	5.00 ~ 14.95	2.01	10.15
9	100kN/m ² を超える	1.00	0.00 ~ 1.44	121.83	3mを超える	— ~ —	—	—	100kN/m ² を超える	1.00	11.30 ~ 17.67	121.83	3mを超える	— ~ —	—	—
	それ以外	1.00	1.44 ~ 9.22	100.00	それ以外	0.00 ~ 9.22	2.19	11.07	それ以外	1.00	5.00 ~ 11.30	100.00	それ以外	5.00 ~ 17.67	2.19	11.07
10	100kN/m ² を超える	1.00	0.00 ~ 1.20	118.10	3mを超える	— ~ —	—	—	100kN/m ² を超える	1.00	10.79 ~ 15.02	118.10	3mを超える	— ~ —	—	—
	それ以外	1.00	1.20 ~ 8.98	100.00	それ以外	0.00 ~ 8.98	2.26	11.43	それ以外	1.00	5.00 ~ 10.79	100.00	それ以外	5.00 ~ 15.02	2.26	11.43
	100kN/m ² を超える		~		3mを超える	~			100kN/m ² を超える		~		3mを超える	~		
	それ以外		~		それ以外	~			それ以外		~		それ以外	~		
	100kN/m ² を超える		~		3mを超える	~			100kN/m ² を超える		~		3mを超える	~		
	それ以外		~		それ以外	~			それ以外		~		それ以外	~		
	100kN/m ² を超える		~		3mを超える	~			100kN/m ² を超える		~		3mを超える	~		
	それ以外		~		それ以外	~			それ以外		~		それ以外	~		
	100kN/m ² を超える		~		3mを超える	~			100kN/m ² を超える		~		3mを超える	~		
	それ以外		~		それ以外	~			それ以外		~		それ以外	~		