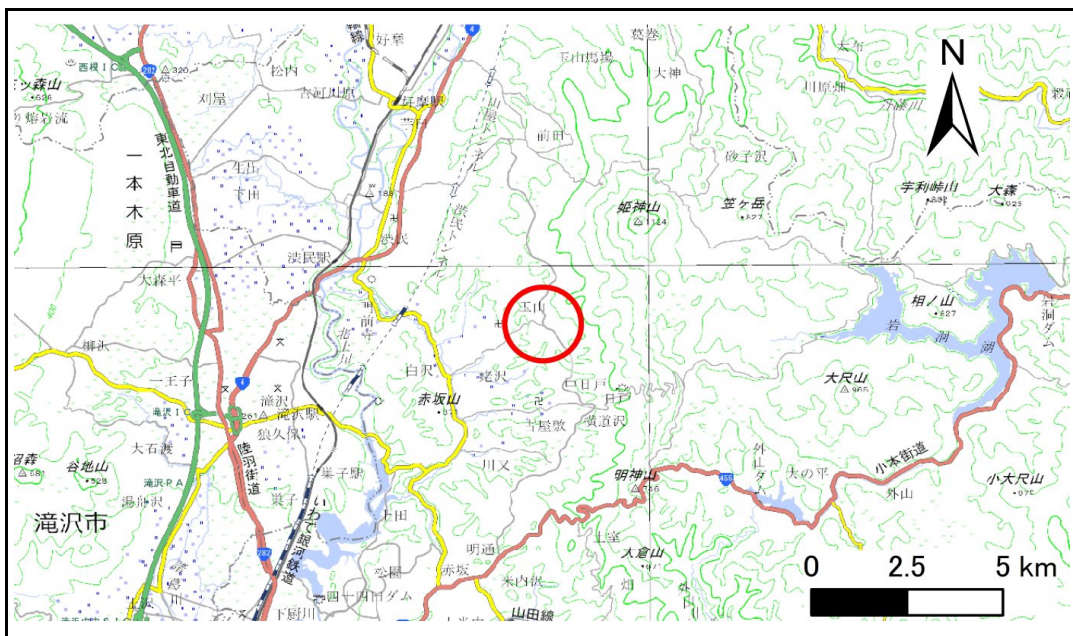


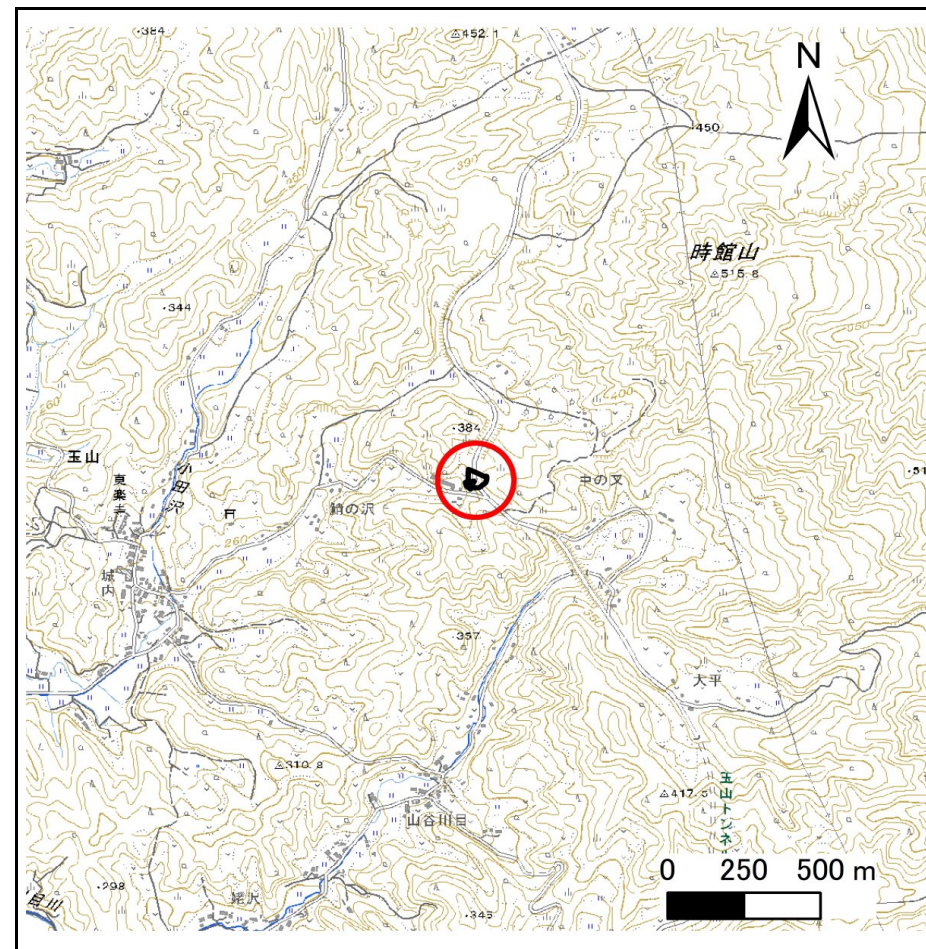
土砂災害防止に関する基礎調査(急傾斜地の崩壊)

表紙 概況、位置図

自然現象の種類	急傾斜地の崩壊
箇所番号	307BN103
箇所名	小田沢D
所在地	盛岡市玉山字小田沢
調査機関	岩手県盛岡広域振興局土木部



位置図(S=1:200,000)



概況図(S=1:25,000)

国土地理院の電子地形図200000『盛岡』及び電子地形図25000『鷹高』『泮民』を掲載

急傾斜地の崩壊区域調査

様式3-1 危害のおそれのある土地、著しい危害のおそれのある土地の設定図

調査年度

令和5年度

急傾斜地の位置 箇所番号 307BN103 箇所名 小田沢D 所在地 盛岡市玉山字小田沢



凡例

■ 上端
▲ 下端

— 横断測線

▭ 危害のおそれのある土地の区域
▭ 著しい危害のおそれのある土地の区域

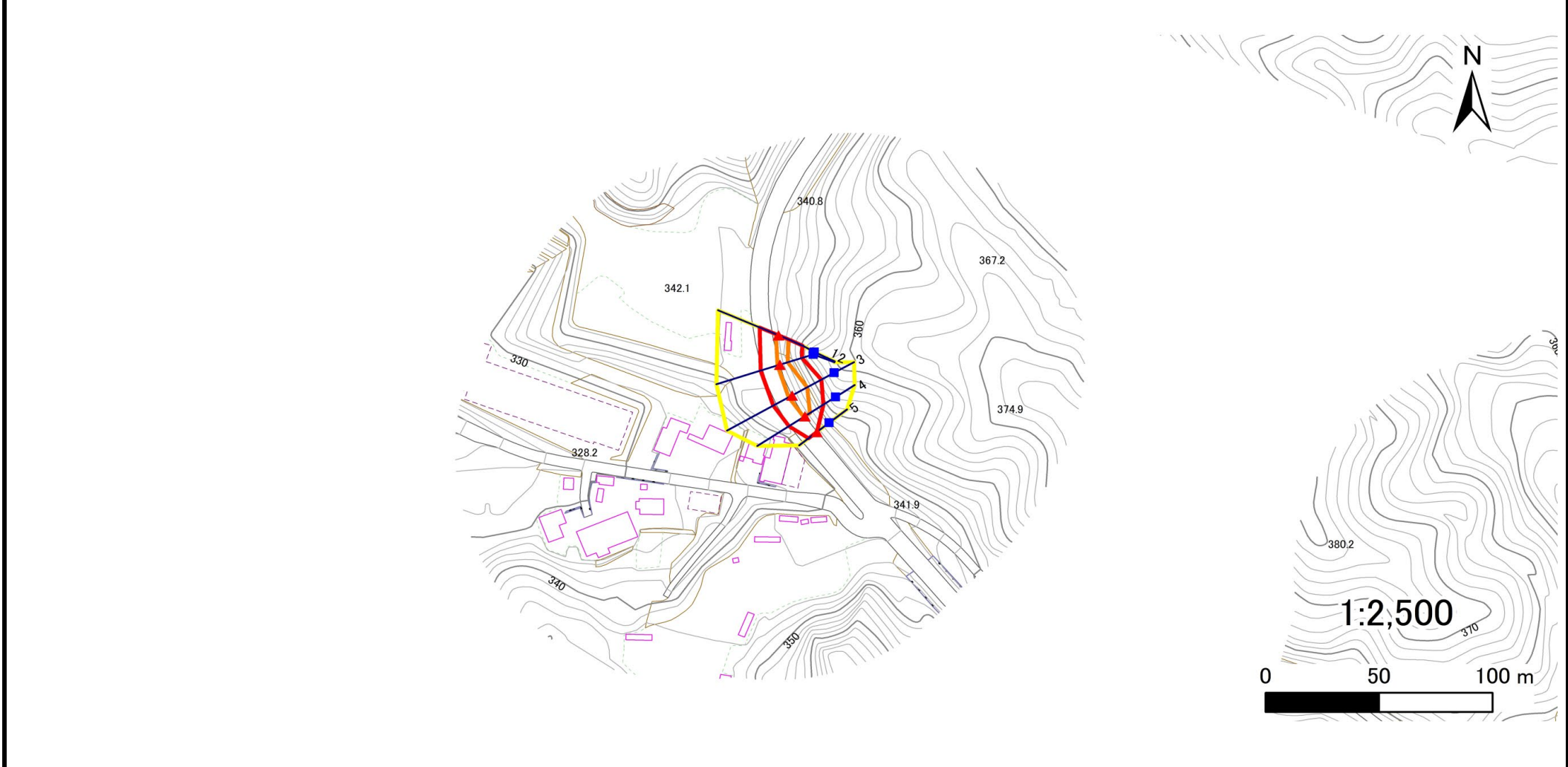
▭ 土石等の移動による力が 100kN/m^2 を超える範囲
▭ 土石等の堆積高が 3m を超える範囲

急傾斜地の崩壊区域調査

様式3-1 危害のおそれのある土地、著しい危害のおそれのある土地の設定図(1/2)

調査年度	令和5年度
------	-------

急傾斜地の位置	箇所番号	307BN103	箇所名	小田沢D	所在地	盛岡市玉山字小田沢
---------	------	----------	-----	------	-----	-----------



凡例	■ 上端	— 横断測線	▭ 危害のおそれのある土地の区域	▭ 土石等の移動による力が 100kN/m^2 を超える範囲
	▲ 下端		▭ 著しい危害のおそれのある土地の区域	▭ 土石等の堆積高が 3m を超える範囲

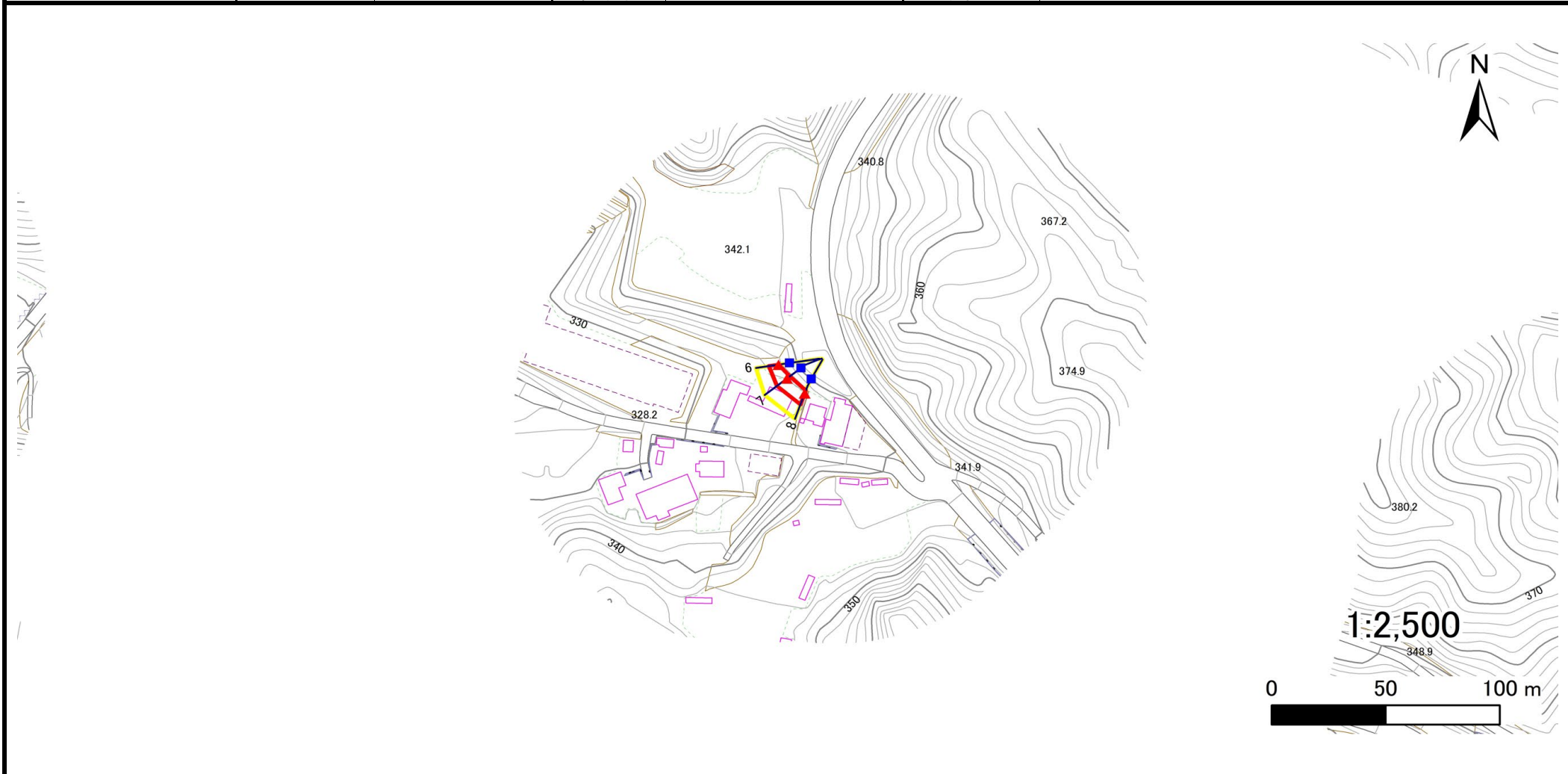
急傾斜地の崩壊区域調査

様式3-1 危害のおそれのある土地、著しい危害のおそれのある土地の設定図(2/2)

調査年度

令和5年度

急傾斜地の位置 箇所番号 307BN103 箇所名 小田沢D 所在地 盛岡市玉山字小田沢



凡例

■ 上端
▲ 下端

— 横断測線

■ 危害のおそれのある土地の区域
■ 著しい危害のおそれのある土地の区域

■ 土石等の移動による力が 100kN/m^2 を超える範囲
■ 土石等の堆積高が 3m を超える範囲

急傾斜地の崩壊区域調査

様式3-2 建築物に作用すると想定される衝撃に関する事項(1/1)

調査年度

令和5年度

急傾斜地の位置		箇所番号		307BN103		箇所名		小田沢D		所在地		盛岡市玉山字小田沢				
横断 測線 番号	急傾斜地の下端に隣接する土地								急傾斜地内							
	土石等の移動の高さと力の大きさ				土石等の堆積高さとの大きさ				土石等の移動の高さと力の大きさ				土石等の堆積高さとの大きさ			
	区分	高さ (m)	下端からの距離 (m)	力の大きさ (kN/m ²)	区分	下端からの水平 距離(m)	高さ (m)	力の大きさ (kN/m ²)	区分	高さ (m)	上端からの比高 (m)	力の大きさ (kN/m ²)	区分	上端からの比高 (m)	高さ (m)	力の大きさ (kN/m ²)
1	100kN/m ² を超える	1.00	0.00 ~ 1.25	118.97	3mを超える	— ~ —	—	—	100kN/m ² を超える	1.00	10.61 ~ 14.51	118.97	3mを超える	— ~ —	—	—
	それ以外	1.00	1.25 ~ 9.04	100.00	それ以外	0.00 ~ 9.04	2.25	11.38	それ以外	1.00	5.00 ~ 10.61	100.00	それ以外	5.00 ~ 14.51	2.25	11.38
2	100kN/m ² を超える	1.00	0.00 ~ 1.09	116.39	3mを超える	— ~ —	—	—	100kN/m ² を超える	1.00	11.26 ~ 14.70	116.39	3mを超える	— ~ —	—	—
	それ以外	1.00	1.09 ~ 8.87	100.00	それ以外	0.00 ~ 8.87	2.39	12.07	それ以外	1.00	5.00 ~ 11.26	100.00	それ以外	5.00 ~ 14.70	2.39	12.07
3	100kN/m ² を超える	1.00	0.00 ~ 1.70	125.98	3mを超える	— ~ —	—	—	100kN/m ² を超える	1.00	10.53 ~ 16.45	125.98	3mを超える	— ~ —	—	—
	それ以外	1.00	1.70 ~ 9.48	100.00	それ以外	0.00 ~ 9.48	2.38	12.01	それ以外	1.00	5.00 ~ 10.53	100.00	それ以外	5.00 ~ 16.45	2.38	12.01
4	100kN/m ² を超える	1.00	0.00 ~ 0.70	110.45	3mを超える	— ~ —	—	—	100kN/m ² を超える	1.00	10.53 ~ 12.54	110.45	3mを超える	— ~ —	—	—
	それ以外	1.00	0.70 ~ 8.49	100.00	それ以外	0.00 ~ 8.49	2.19	11.08	それ以外	1.00	5.00 ~ 10.53	100.00	それ以外	5.00 ~ 12.54	2.19	11.08
5	100kN/m ² を超える	—	— ~ —	—	3mを超える	— ~ —	—	—	100kN/m ² を超える	—	— ~ —	—	3mを超える	— ~ —	—	—
	それ以外	1.00	0.00 ~ 4.77	59.50	それ以外	0.00 ~ 0.00	1.73	8.77	それ以外	1.00	5.00 ~ 5.00	59.50	それ以外	5.00 ~ 5.00	1.73	8.77
6	100kN/m ² を超える	—	— ~ —	—	3mを超える	— ~ —	—	—	100kN/m ² を超える	—	— ~ —	—	3mを超える	— ~ —	—	—
	それ以外	1.00	0.00 ~ 4.29	53.58	それ以外	0.00 ~ 4.29	1.99	10.07	それ以外	1.00	5.00 ~ 5.00	53.58	それ以外	5.00 ~ 5.00	1.99	10.07
7	100kN/m ² を超える	—	— ~ —	—	3mを超える	— ~ —	—	—	100kN/m ² を超える	—	— ~ —	—	3mを超える	— ~ —	—	—
	それ以外	1.00	0.00 ~ 5.58	69.71	それ以外	0.00 ~ 5.58	1.79	9.06	それ以外	1.00	5.00 ~ 6.20	69.71	それ以外	5.00 ~ 6.20	1.79	9.06
8	100kN/m ² を超える	—	— ~ —	—	3mを超える	— ~ —	—	—	100kN/m ² を超える	—	— ~ —	—	3mを超える	— ~ —	—	—
	それ以外	1.00	0.00 ~ 5.49	68.51	それ以外	0.00 ~ 5.49	1.85	9.37	それ以外	1.00	5.00 ~ 6.20	68.51	それ以外	5.00 ~ 6.20	1.85	9.37
	100kN/m ² を超える		~		3mを超える	~			100kN/m ² を超える		~		3mを超える	~		
	それ以外		~		それ以外	~			それ以外		~		それ以外	~		
	100kN/m ² を超える		~		3mを超える	~			100kN/m ² を超える		~		3mを超える	~		
	それ以外		~		それ以外	~			それ以外		~		それ以外	~		
	100kN/m ² を超える		~		3mを超える	~			100kN/m ² を超える		~		3mを超える	~		
	それ以外		~		それ以外	~			それ以外		~		それ以外	~		
	100kN/m ² を超える		~		3mを超える	~			100kN/m ² を超える		~		3mを超える	~		
	それ以外		~		それ以外	~			それ以外		~		それ以外	~		