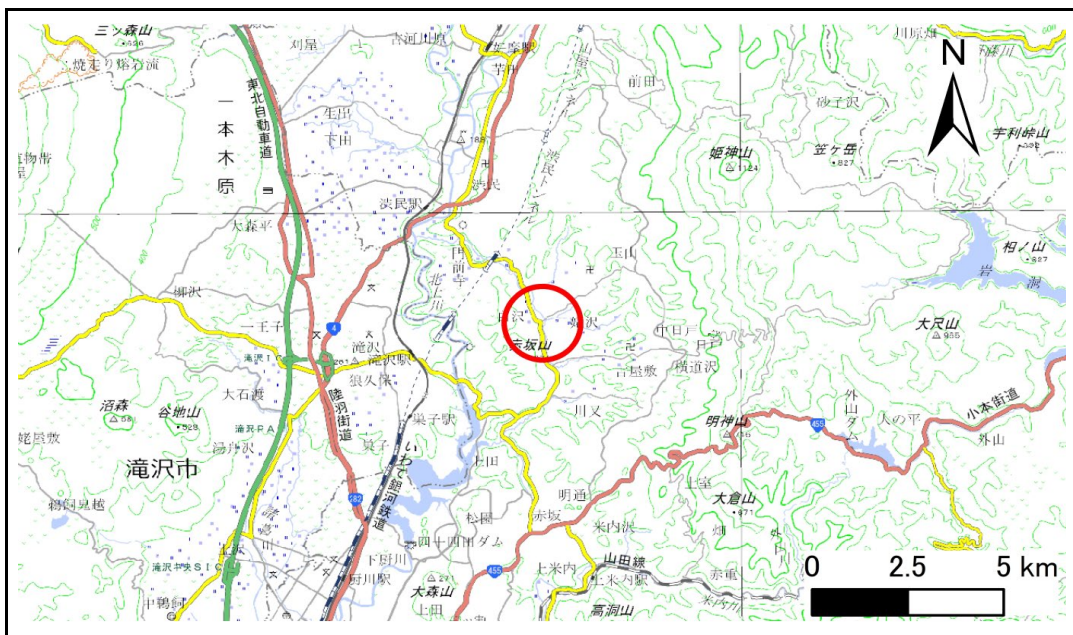


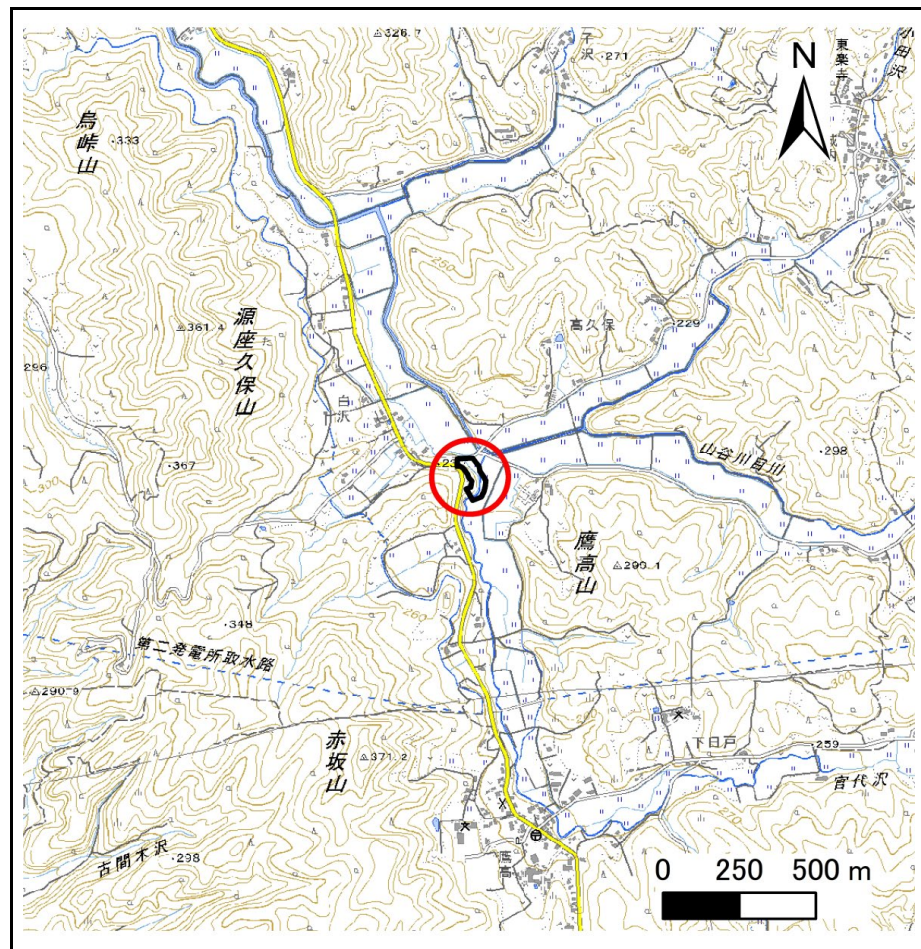
土砂災害防止に関する基礎調査(急傾斜地の崩壊)

表紙 概況、位置図

自然現象の種類	急傾斜地の崩壊
箇所番号	307BN098
箇所名	宇峠
所在地	盛岡市玉山字宇峠
調査機関	岩手県盛岡広域振興局土木部



位置図(S=1:200,000)



概況図(S=1:25,000)

国土地理院の電子地形図200000『盛岡』及び電子地形図25000『鷹高』『渋民』を掲載

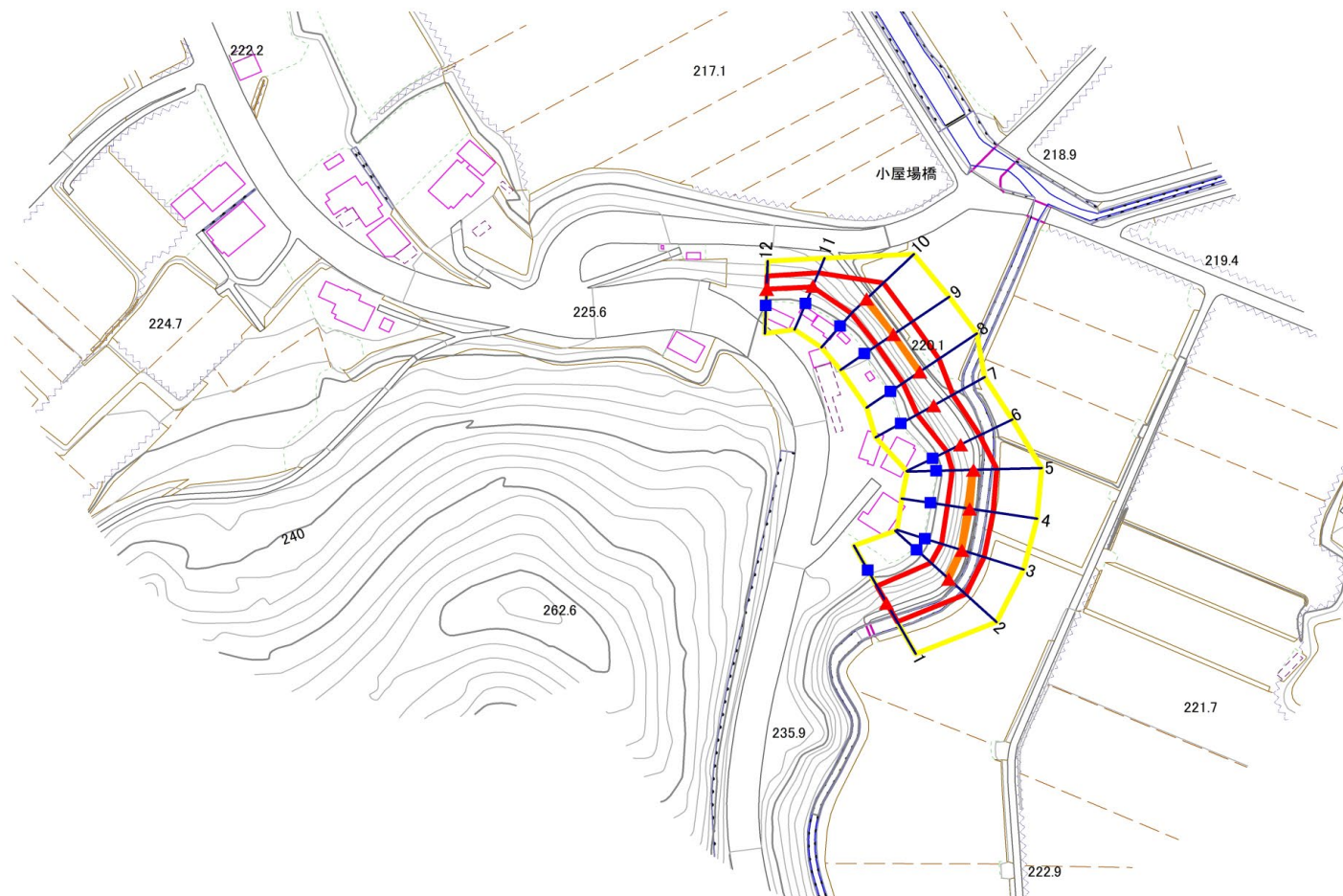
急傾斜地の崩壊区域調査

様式3-1 危害のおそれのある土地、著しい危害のおそれのある土地の設定図

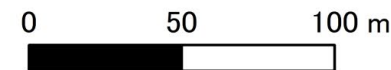
調査年度

令和5年度

急傾斜地の位置 箇所番号 307BN098 箇所名 宇峠 所在地 盛岡市玉山宇峠



1:2,500



凡例



横断測線

危害のおそれのある土地の区域

著しい危害のおそれのある土地の区域

土石等の移動による力が 100kN/m^2 を超える範囲

土石等の堆積高が 3m を超える範囲

急傾斜地の崩壊区域調書

様式3-2 建築物に作用すると想定される衝撃に関する事項(1/1)

調査年度	令和5年度
------	-------

急傾斜地の位置		307BN098			箇所名		宇峠		所在地		盛岡市玉山宇峠					
横断 測線 番号	急傾斜地の下端に隣接する土地								急傾斜地内							
	土石等の移動の高さと力の大きさ				土石等の堆積高さとの大きさ				土石等の移動の高さと力の大きさ				土石等の堆積高さとの大きさ			
	区分	高さ (m)	下端からの距離 (m)	力の大きさ (kN/m ²)	区分	下端からの水平 距離(m)	高さ (m)	力の大きさ (kN/m ²)	区分	高さ (m)	上端からの比高 (m)	力の大きさ (kN/m ²)	区分	上端からの比高 (m)	高さ (m)	力の大きさ (kN/m ²)
1	100kN/m ² を超える	—	— ~ —	—	3mを超える	— ~ —	—	—	100kN/m ² を超える	—	— ~ —	—	3mを超える	— ~ —	—	—
	それ以外	1.00	0.00 ~ 7.69	98.63	それ以外	0.00 ~ 7.69	2.19	11.07	それ以外	1.00	5.00 ~ 10.29	98.63	それ以外	5.00 ~ 10.29	2.19	11.07
2	100kN/m ² を超える	1.00	0.00 ~ 0.25	103.63	3mを超える	— ~ —	—	—	100kN/m ² を超える	1.00	10.55 ~ 11.22	103.63	3mを超える	— ~ —	—	—
	それ以外	1.00	0.25 ~ 8.03	100.00	それ以外	0.00 ~ 8.03	2.16	10.89	それ以外	1.00	5.00 ~ 10.55	100.00	それ以外	5.00 ~ 11.22	2.16	10.89
3	100kN/m ² を超える	1.00	0.00 ~ 0.18	102.59	3mを超える	— ~ —	—	—	100kN/m ² を超える	1.00	10.63 ~ 11.09	102.59	3mを超える	— ~ —	—	—
	それ以外	1.00	0.18 ~ 7.96	100.00	それ以外	0.00 ~ 7.96	2.26	11.42	それ以外	1.00	5.00 ~ 10.63	100.00	それ以外	5.00 ~ 11.09	2.26	11.42
4	100kN/m ² を超える	1.00	0.00 ~ 0.35	105.10	3mを超える	— ~ —	—	—	100kN/m ² を超える	1.00	10.74 ~ 11.67	105.10	3mを超える	— ~ —	—	—
	それ以外	1.00	0.35 ~ 8.13	100.00	それ以外	0.00 ~ 8.13	2.29	11.59	それ以外	1.00	5.00 ~ 10.74	100.00	それ以外	5.00 ~ 11.67	2.29	11.59
5	100kN/m ² を超える	1.00	0.00 ~ 0.23	103.38	3mを超える	— ~ —	—	—	100kN/m ² を超える	1.00	11.05 ~ 11.67	103.38	3mを超える	— ~ —	—	—
	それ以外	1.00	0.23 ~ 8.01	100.00	それ以外	0.00 ~ 8.01	2.36	11.91	それ以外	1.00	5.00 ~ 11.05	100.00	それ以外	5.00 ~ 11.67	2.36	11.91
6	100kN/m ² を超える	—	— ~ —	—	3mを超える	— ~ —	—	—	100kN/m ² を超える	—	— ~ —	—	3mを超える	— ~ —	—	—
	それ以外	1.00	0.00 ~ 7.32	93.30	それ以外	0.00 ~ 7.32	1.91	9.64	それ以外	1.00	5.00 ~ 9.88	93.30	それ以外	5.00 ~ 9.88	1.91	9.64
7	100kN/m ² を超える	—	— ~ —	—	3mを超える	— ~ —	—	—	100kN/m ² を超える	—	— ~ —	—	3mを超える	— ~ —	—	—
	それ以外	1.00	0.00 ~ 7.60	97.34	それ以外	0.00 ~ 7.60	2.19	11.09	それ以外	1.00	5.00 ~ 10.07	97.34	それ以外	5.00 ~ 10.07	2.19	11.09
8	100kN/m ² を超える	1.00	0.00 ~ 0.18	102.69	3mを超える	— ~ —	—	—	100kN/m ² を超える	1.00	11.35 ~ 11.86	102.69	3mを超える	— ~ —	—	—
	それ以外	1.00	0.18 ~ 7.97	100.00	それ以外	0.00 ~ 7.97	2.40	12.14	それ以外	1.00	5.00 ~ 11.35	100.00	それ以外	5.00 ~ 11.86	2.40	12.14
9	100kN/m ² を超える	1.00	0.00 ~ 0.11	101.55	3mを超える	— ~ —	—	—	100kN/m ² を超える	1.00	11.35 ~ 11.64	101.55	3mを超える	— ~ —	—	—
	それ以外	1.00	0.11 ~ 7.89	100.00	それ以外	0.00 ~ 7.89	2.40	12.13	それ以外	1.00	5.00 ~ 11.35	100.00	それ以外	5.00 ~ 11.64	2.40	12.13
10	100kN/m ² を超える	1.00	0.00 ~ 0.23	103.43	3mを超える	— ~ —	—	—	100kN/m ² を超える	1.00	10.69 ~ 11.31	103.43	3mを超える	— ~ —	—	—
	それ以外	1.00	0.23 ~ 8.02	100.00	それ以外	0.00 ~ 8.02	2.28	11.53	それ以外	1.00	5.00 ~ 10.69	100.00	それ以外	5.00 ~ 11.31	2.28	11.53
11	100kN/m ² を超える	—	— ~ —	—	3mを超える	— ~ —	—	—	100kN/m ² を超える	—	— ~ —	—	3mを超える	— ~ —	—	—
	それ以外	1.00	0.00 ~ 4.97	61.99	それ以外	0.00 ~ 0.00	1.78	8.99	それ以外	1.00	5.00 ~ 5.30	61.99	それ以外	5.00 ~ 5.30	1.78	8.99
12	100kN/m ² を超える	—	— ~ —	—	3mを超える	— ~ —	—	—	100kN/m ² を超える	—	— ~ —	—	3mを超える	— ~ —	—	—
	それ以外	1.00	0.00 ~ 4.64	57.89	それ以外	0.00 ~ 4.64	1.86	9.38	それ以外	1.00	5.00 ~ 5.00	57.89	それ以外	5.00 ~ 5.00	1.86	9.38
	100kN/m ² を超える		~		3mを超える		~		100kN/m ² を超える		~		3mを超える		~	
	それ以外		~		それ以外		~		それ以外		~		それ以外		~	
	100kN/m ² を超える		~		3mを超える		~		100kN/m ² を超える		~		3mを超える		~	
	それ以外		~		それ以外		~		それ以外		~		それ以外		~	
	100kN/m ² を超える		~		3mを超える		~		100kN/m ² を超える		~		3mを超える		~	
	それ以外		~		それ以外		~		それ以外		~		それ以外		~	