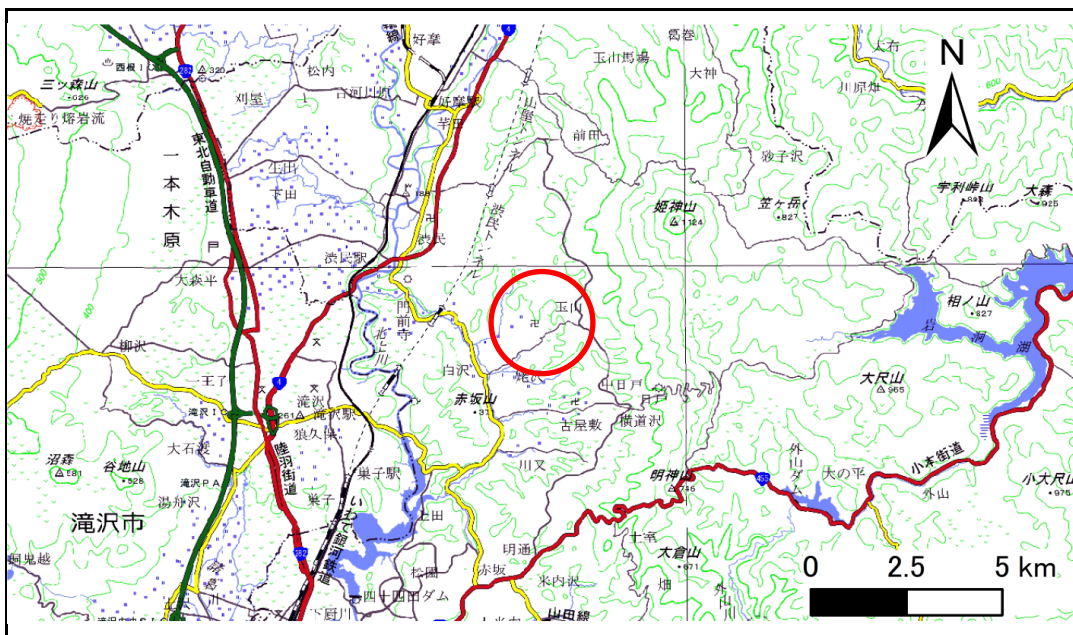


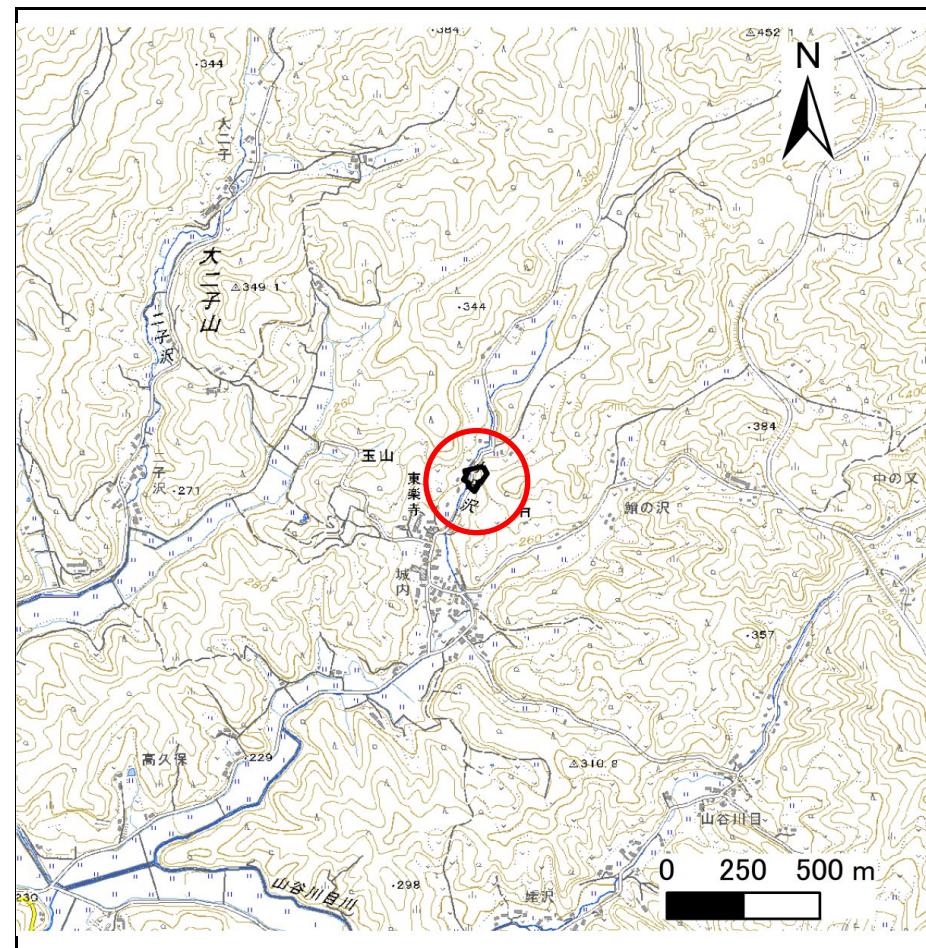
# 土砂災害防止に関する基礎調査(急傾斜地の崩壊)

表紙 概況、位置図

自然現象の種類	急傾斜地の崩壊
箇所番号	307BN084
箇所名	一笠
所在地	盛岡市玉山字一笠
調査機関	岩手県盛岡広域振興局土木部



概況図(S=1:200,000)



位置図(S=1:25,000)

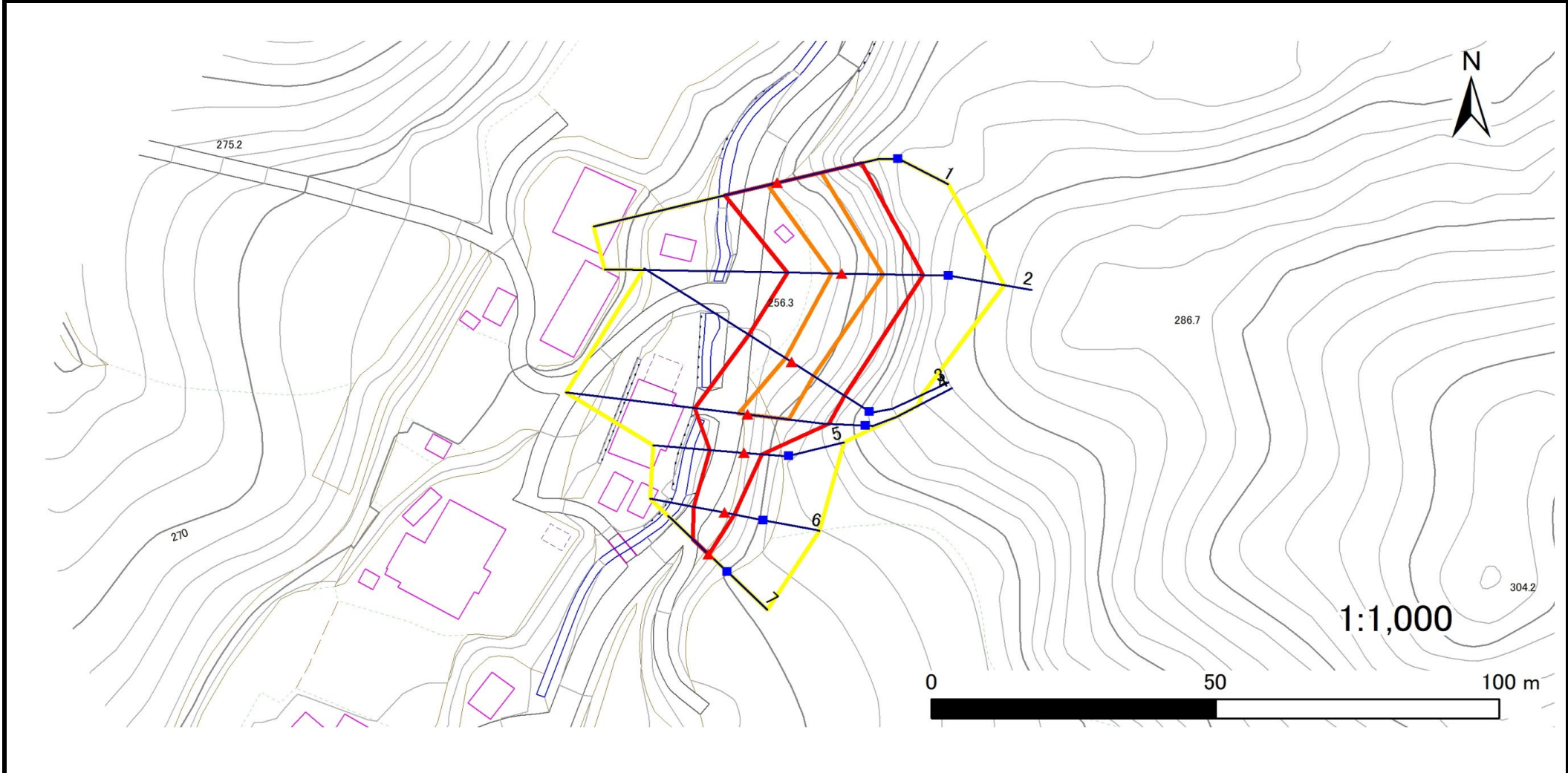
国土地理院の電子地形図200000『盛岡』及び電子地形図25000『鷹高』『洪民』を掲載

# 急傾斜地の崩壊区域調査

様式3-1 危害のおそれのある土地、著しい危害のおそれのある土地の設定図

調査年度 令和5年度

急傾斜地の位置	箇所番号	307BN084	箇所名	一笠	所在地	盛岡市玉山字一笠
---------	------	----------	-----	----	-----	----------



凡例	■ 上端	— 横断測線	▭ 危害のおそれのある土地の区域	▭ 土石等の移動による力が100kN/m <sup>2</sup> を超える範囲
	▲ 下端		▭ 著しい危害のおそれのある土地の区域	▭ 土石等の堆積高が3mを超える範囲

# 急傾斜地の崩壊区域調書

様式3-2 建築物に作用すると想定される衝撃に関する事項(1/1)

調査年度

令和5年度

急傾斜地の位置		箇所番号		307BN084		箇所名		一笠		所在地		盛岡市玉山字一笠				
横断 測線 番号	急傾斜地の下端に隣接する土地								急傾斜地内							
	土石等の移動の高さと力の大きさ				土石等の堆積高さとの大きさ				土石等の移動の高さと力の大きさ				土石等の堆積高さとの大きさ			
	区分	高さ (m)	下端からの距離 (m)	力の大きさ (kN/m <sup>2</sup> )	区分	下端からの水平 距離(m)	高さ (m)	力の大きさ (kN/m <sup>2</sup> )	区分	高さ (m)	上端からの比高 (m)	力の大きさ (kN/m <sup>2</sup> )	区分	上端からの比高 (m)	高さ (m)	力の大きさ (kN/m <sup>2</sup> )
1	100kN/m <sup>2</sup> を超える	1.00	0.00 ~ 1.73	126.48	3mを超える	— ~ —	—	—	100kN/m <sup>2</sup> を超える	1.00	10.53 ~ 16.67	126.48	3mを超える	— ~ —	—	—
	それ以外	1.00	1.73 ~ 9.51	100.00	それ以外	0.00 ~ 9.51	2.36	11.94	それ以外	1.00	5.00 ~ 10.53	100.00	それ以外	5.00 ~ 16.67	2.36	11.94
2	100kN/m <sup>2</sup> を超える	1.00	0.00 ~ 1.84	128.27	3mを超える	0.00 ~ 0.22	3.16	15.95	100kN/m <sup>2</sup> を超える	1.00	12.81 ~ 20.90	128.27	3mを超える	20.00 ~ 20.90	3.16	15.95
	それ以外	1.00	1.84 ~ 9.62	100.00	それ以外	0.22 ~ 9.62	3.00	15.16	それ以外	1.00	5.00 ~ 12.81	100.00	それ以外	5.00 ~ 20.00	3.00	15.16
3	100kN/m <sup>2</sup> を超える	1.00	0.00 ~ 1.33	120.14	3mを超える	— ~ —	—	—	100kN/m <sup>2</sup> を超える	1.00	11.24 ~ 15.61	120.14	3mを超える	— ~ —	—	—
	それ以外	1.00	1.33 ~ 9.11	100.00	それ以外	0.00 ~ 9.11	2.59	13.10	それ以外	1.00	5.00 ~ 11.24	100.00	それ以外	5.00 ~ 15.61	2.59	13.10
4	100kN/m <sup>2</sup> を超える	1.00	0.00 ~ 1.63	124.96	3mを超える	— ~ —	—	—	100kN/m <sup>2</sup> を超える	1.00	10.53 ~ 16.15	124.96	3mを超える	— ~ —	—	—
	それ以外	1.00	1.63 ~ 9.42	100.00	それ以外	0.00 ~ 9.42	2.38	12.01	それ以外	1.00	5.00 ~ 10.53	100.00	それ以外	5.00 ~ 16.15	2.38	12.01
5	100kN/m <sup>2</sup> を超える	—	— ~ —	—	3mを超える	— ~ —	—	—	100kN/m <sup>2</sup> を超える	—	— ~ —	—	3mを超える	— ~ —	—	—
	それ以外	1.00	0.00 ~ 6.18	77.52	それ以外	0.00 ~ 6.18	2.00	10.09	それ以外	1.00	5.00 ~ 8.10	77.52	それ以外	5.00 ~ 8.10	2.00	10.09
6	100kN/m <sup>2</sup> を超える	—	— ~ —	—	3mを超える	— ~ —	—	—	100kN/m <sup>2</sup> を超える	—	— ~ —	—	3mを超える	— ~ —	—	—
	それ以外	1.00	0.00 ~ 5.59	69.79	それ以外	0.00 ~ 5.59	1.94	9.80	それ以外	1.00	5.00 ~ 6.70	69.79	それ以外	5.00 ~ 6.70	1.94	9.80
7	100kN/m <sup>2</sup> を超える	—	— ~ —	—	3mを超える	— ~ —	—	—	100kN/m <sup>2</sup> を超える	—	— ~ —	—	3mを超える	— ~ —	—	—
	それ以外	1.00	0.00 ~ 4.05	50.70	それ以外	0.00 ~ 4.05	2.06	10.42	それ以外	1.00	5.00 ~ 5.00	50.70	それ以外	5.00 ~ 5.00	2.06	10.42
	100kN/m <sup>2</sup> を超える		~		3mを超える	~			100kN/m <sup>2</sup> を超える		~		3mを超える	~		
	それ以外		~		それ以外	~			それ以外		~		それ以外	~		
	100kN/m <sup>2</sup> を超える		~		3mを超える	~			100kN/m <sup>2</sup> を超える		~		3mを超える	~		
	それ以外		~		それ以外	~			それ以外		~		それ以外	~		
	100kN/m <sup>2</sup> を超える		~		3mを超える	~			100kN/m <sup>2</sup> を超える		~		3mを超える	~		
	それ以外		~		それ以外	~			それ以外		~		それ以外	~		
	100kN/m <sup>2</sup> を超える		~		3mを超える	~			100kN/m <sup>2</sup> を超える		~		3mを超える	~		
	それ以外		~		それ以外	~			それ以外		~		それ以外	~		
	100kN/m <sup>2</sup> を超える		~		3mを超える	~			100kN/m <sup>2</sup> を超える		~		3mを超える	~		
	それ以外		~		それ以外	~			それ以外		~		それ以外	~		