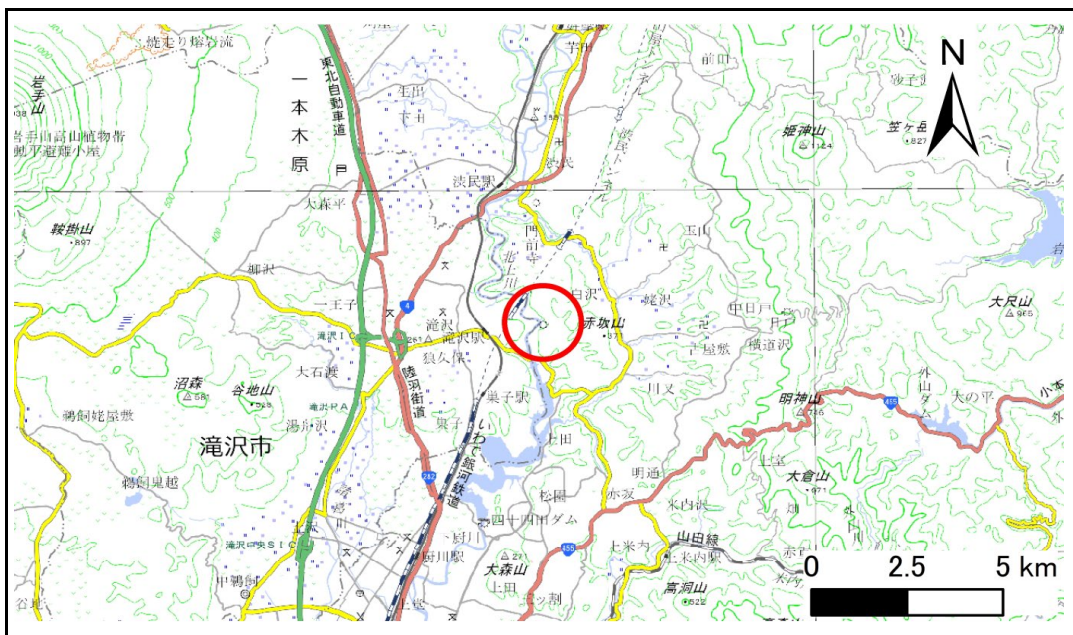


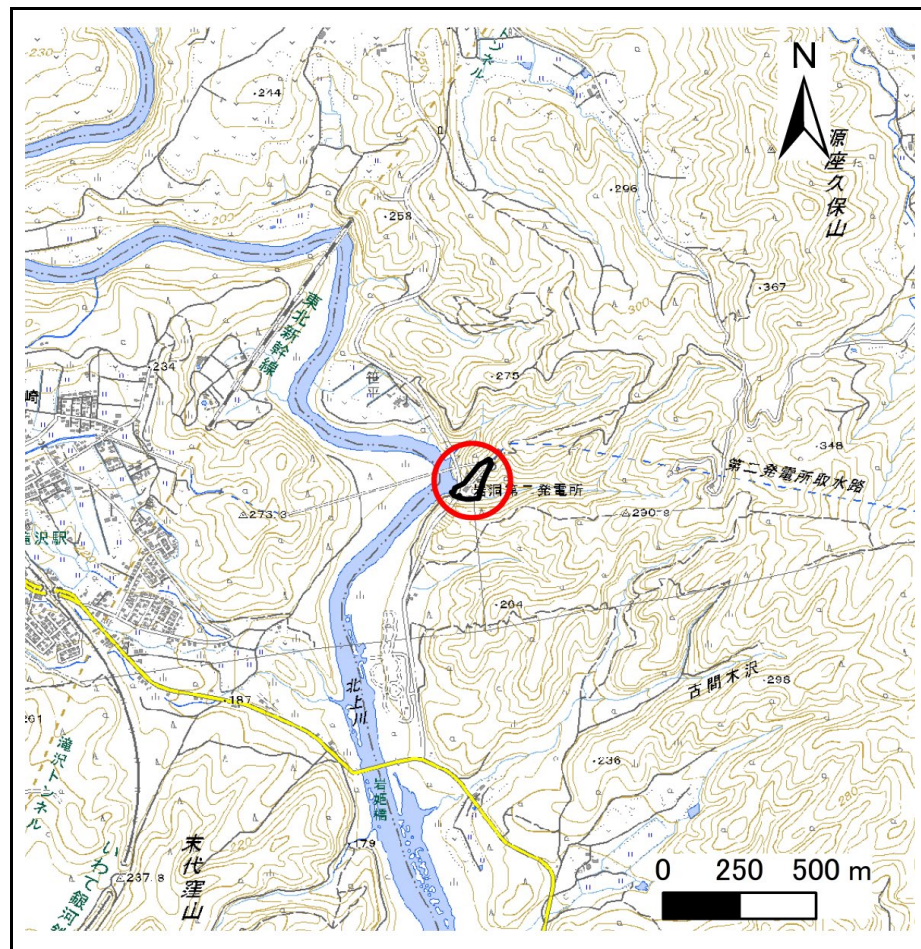
# 土砂災害防止に関する基礎調査(急傾斜地の崩壊)

表紙 概況、位置図

自然現象の種類	急傾斜地の崩壊
箇所番号	307BN075
箇所名	越戸
所在地	盛岡市門前寺字越戸
調査機関	岩手県盛岡広域振興局土木部



位置図(S=1:200,000)



概況図(S=1:25,000)

国土地理院の電子地形図200000『盛岡』及び電子地形図25000『鷹高』を掲載

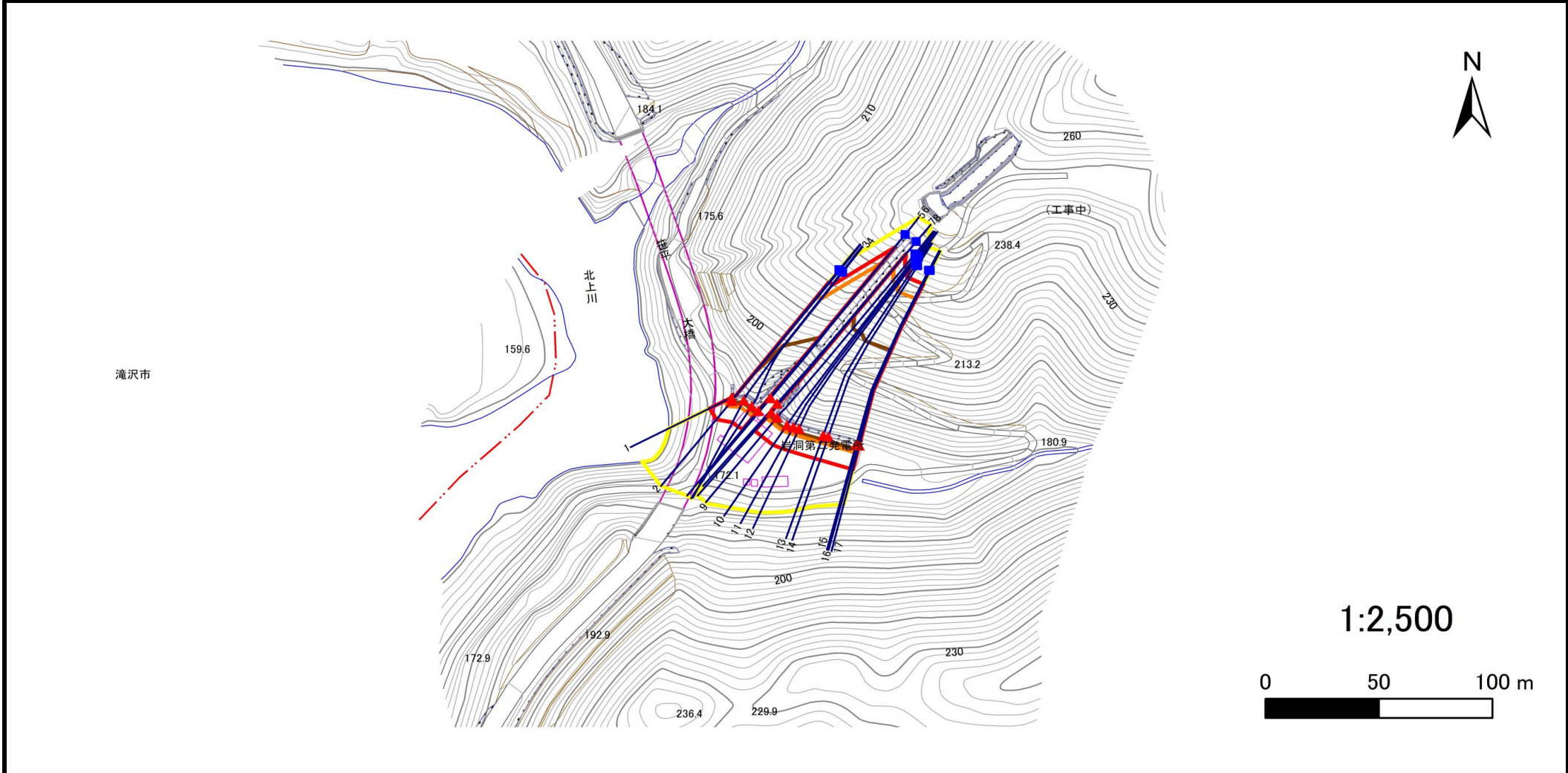


# 急傾斜地の崩壊区域調査

様式3-1 危害のおそれのある土地、著しい危害のおそれのある土地の設定図

調査年度 令和5年度

急傾斜地の位置	箇所番号	箇所名	越戸	所在地	盛岡市門前寺字越戸
---------	------	-----	----	-----	-----------



凡例	■ 上端	— 横断測線	▭ 危害のおそれのある土地の区域	▭ 土石等の移動による力が $100\text{kN/m}^2$ を超える範囲
	▲ 下端		▭ 著しい危害のおそれのある土地の区域	▭ 土石等の堆積高が $3\text{m}$ を超える範囲

# 急傾斜地の崩壊区域調査

様式3-2 建築物に作用すると想定される衝撃に関する事項(1/2)

調査年度	令和5年度
------	-------

急傾斜地の位置		307BN075			箇所名		越戸		所在地		盛岡市門前寺字越戸					
横断 測線 番号	急傾斜地の下端に隣接する土地								急傾斜地内							
	土石等の移動の高さと力の大きさ				土石等の堆積高さとの大きさ				土石等の移動の高さと力の大きさ				土石等の堆積高さとの大きさ			
	区分	高さ (m)	下端からの距離 (m)	力の大きさ (kN/m <sup>2</sup> )	区分	下端からの水平 距離(m)	高さ (m)	力の大きさ (kN/m <sup>2</sup> )	区分	高さ (m)	上端からの比高 (m)	力の大きさ (kN/m <sup>2</sup> )	区分	上端からの比高 (m)	高さ (m)	力の大きさ (kN/m <sup>2</sup> )
1	100kN/m <sup>2</sup> を超える	1.00	0.00 ~ 3.08	149.12	3mを超える	0.00 ~ 0.99	3.44	17.37	100kN/m <sup>2</sup> を超える	1.00	10.96 ~ 50.38	149.12	3mを超える	40.00 ~ 50.38	3.44	17.37
	それ以外	1.00	3.08 ~ 10.87	100.00	それ以外	0.99 ~ 10.87	3.00	15.16	それ以外	1.00	5.00 ~ 10.96	100.00	それ以外	5.00 ~ 40.00	3.00	15.16
2	100kN/m <sup>2</sup> を超える	1.00	0.00 ~ 3.22	151.54	3mを超える	0.00 ~ 1.05	3.47	17.55	100kN/m <sup>2</sup> を超える	1.00	10.83 ~ 52.22	151.54	3mを超える	40.00 ~ 52.22	3.47	17.55
	それ以外	1.00	3.22 ~ 11.01	100.00	それ以外	1.05 ~ 11.01	3.00	15.16	それ以外	1.00	5.00 ~ 10.83	100.00	それ以外	5.00 ~ 40.00	3.00	15.16
3	100kN/m <sup>2</sup> を超える	1.00	0.00 ~ 3.44	155.40	3mを超える	0.00 ~ 1.16	3.54	17.87	100kN/m <sup>2</sup> を超える	1.00	10.65 ~ 52.22	155.40	3mを超える	30.00 ~ 52.22	3.54	17.87
	それ以外	1.00	3.44 ~ 11.23	100.00	それ以外	1.16 ~ 11.23	3.00	15.16	それ以外	1.00	5.00 ~ 10.65	100.00	それ以外	5.00 ~ 30.00	3.00	15.16
4	100kN/m <sup>2</sup> を超える	1.00	0.00 ~ 3.41	154.82	3mを超える	0.00 ~ 1.14	3.53	17.82	100kN/m <sup>2</sup> を超える	1.00	10.67 ~ 52.22	154.82	3mを超える	30.00 ~ 52.22	3.53	17.82
	それ以外	1.00	3.41 ~ 11.19	100.00	それ以外	1.14 ~ 11.19	3.00	15.16	それ以外	1.00	5.00 ~ 10.67	100.00	それ以外	5.00 ~ 30.00	3.00	15.16
5	100kN/m <sup>2</sup> を超える	1.00	0.00 ~ 3.08	149.13	3mを超える	0.00 ~ 1.87	3.78	19.12	100kN/m <sup>2</sup> を超える	1.00	11.01 ~ 68.58	149.13	3mを超える	40.00 ~ 68.58	3.78	19.12
	それ以外	1.00	3.08 ~ 10.87	100.00	それ以外	1.87 ~ 10.87	3.00	15.16	それ以外	1.00	5.00 ~ 11.01	100.00	それ以外	5.00 ~ 40.00	3.00	15.16
6	100kN/m <sup>2</sup> を超える	—	— ~ —	—	3mを超える	— ~ —	—	—	100kN/m <sup>2</sup> を超える	—	— ~ —	—	3mを超える	— ~ —	—	—
	それ以外	—	— ~ —	—	それ以外	— ~ —	—	—	それ以外	—	— ~ —	—	それ以外	— ~ —	—	—
7	100kN/m <sup>2</sup> を超える	—	— ~ —	—	3mを超える	— ~ —	—	—	100kN/m <sup>2</sup> を超える	—	— ~ —	—	3mを超える	— ~ —	—	—
	それ以外	—	— ~ —	—	それ以外	— ~ —	—	—	それ以外	—	— ~ —	—	それ以外	— ~ —	—	—
8	100kN/m <sup>2</sup> を超える	1.00	0.00 ~ 3.29	152.81	3mを超える	0.00 ~ 1.96	3.84	19.42	100kN/m <sup>2</sup> を超える	1.00	10.80 ~ 69.47	152.81	3mを超える	30.00 ~ 69.47	3.84	19.42
	それ以外	1.00	3.29 ~ 11.08	100.00	それ以外	1.96 ~ 11.08	3.00	15.16	それ以外	1.00	5.00 ~ 10.80	100.00	それ以外	5.00 ~ 30.00	3.00	15.16
9	100kN/m <sup>2</sup> を超える	1.00	0.00 ~ 3.29	152.75	3mを超える	0.00 ~ 1.96	3.84	19.42	100kN/m <sup>2</sup> を超える	1.00	10.80 ~ 66.22	152.75	3mを超える	30.00 ~ 66.22	3.84	19.42
	それ以外	1.00	3.29 ~ 11.08	100.00	それ以外	1.96 ~ 11.08	3.00	15.16	それ以外	1.00	5.00 ~ 10.80	100.00	それ以外	5.00 ~ 30.00	3.00	15.16
10	100kN/m <sup>2</sup> を超える	1.00	0.00 ~ 3.29	152.71	3mを超える	0.00 ~ 1.96	3.84	19.42	100kN/m <sup>2</sup> を超える	1.00	10.80 ~ 66.22	152.71	3mを超える	30.00 ~ 66.22	3.84	19.42
	それ以外	1.00	3.29 ~ 11.07	100.00	それ以外	1.96 ~ 11.07	3.00	15.16	それ以外	1.00	5.00 ~ 10.80	100.00	それ以外	5.00 ~ 30.00	3.00	15.16
11	100kN/m <sup>2</sup> を超える	1.00	0.00 ~ 3.34	153.67	3mを超える	0.00 ~ 1.99	3.86	19.50	100kN/m <sup>2</sup> を超える	1.00	10.76 ~ 66.22	153.67	3mを超える	30.00 ~ 66.22	3.86	19.50
	それ以外	1.00	3.34 ~ 11.13	100.00	それ以外	1.99 ~ 11.13	3.00	15.16	それ以外	1.00	5.00 ~ 10.76	100.00	それ以外	5.00 ~ 30.00	3.00	15.16
12	100kN/m <sup>2</sup> を超える	1.00	0.00 ~ 3.38	154.35	3mを超える	0.00 ~ 2.01	3.87	19.56	100kN/m <sup>2</sup> を超える	1.00	10.73 ~ 66.22	154.35	3mを超える	30.00 ~ 66.22	3.87	19.56
	それ以外	1.00	3.38 ~ 11.17	100.00	それ以外	2.01 ~ 11.17	3.00	15.16	それ以外	1.00	5.00 ~ 10.73	100.00	それ以外	5.00 ~ 30.00	3.00	15.16
13	100kN/m <sup>2</sup> を超える	1.00	0.00 ~ 3.55	157.39	3mを超える	0.00 ~ 2.10	3.93	19.87	100kN/m <sup>2</sup> を超える	1.00	10.61 ~ 64.22	157.39	3mを超える	30.00 ~ 64.22	3.93	19.87
	それ以外	1.00	3.55 ~ 11.34	100.00	それ以外	2.10 ~ 11.34	3.00	15.16	それ以外	1.00	5.00 ~ 10.61	100.00	それ以外	5.00 ~ 30.00	3.00	15.16
14	100kN/m <sup>2</sup> を超える	1.00	0.00 ~ 3.58	157.89	3mを超える	0.00 ~ 2.11	3.94	19.92	100kN/m <sup>2</sup> を超える	1.00	10.59 ~ 64.22	157.89	3mを超える	30.00 ~ 64.22	3.94	19.92
	それ以外	1.00	3.58 ~ 11.37	100.00	それ以外	2.11 ~ 11.37	3.00	15.16	それ以外	1.00	5.00 ~ 10.59	100.00	それ以外	5.00 ~ 30.00	3.00	15.16
15	100kN/m <sup>2</sup> を超える	1.00	0.00 ~ 3.67	159.42	3mを超える	0.00 ~ 2.16	3.98	20.09	100kN/m <sup>2</sup> を超える	1.00	10.56 ~ 64.22	159.42	3mを超える	30.00 ~ 64.22	3.98	20.09
	それ以外	1.00	3.67 ~ 11.45	100.00	それ以外	2.16 ~ 11.45	3.00	15.16	それ以外	1.00	5.00 ~ 10.56	100.00	それ以外	5.00 ~ 30.00	3.00	15.16

# 急傾斜地の崩壊区域調査

様式3-2 建築物に作用すると想定される衝撃に関する事項(2/2)

調査年度

令和5年度

急傾斜地の位置		箇所番号		307BN075		箇所名		越戸		所在地		盛岡市門前寺字越戸				
横断 測線 番号	急傾斜地の下端に隣接する土地								急傾斜地内							
	土石等の移動の高さと力の大きさ				土石等の堆積高さとの大きさ				土石等の移動の高さと力の大きさ				土石等の堆積高さとの大きさ			
	区分	高さ (m)	下端からの距離 (m)	力の大きさ (kN/m <sup>2</sup> )	区分	下端からの水平 距離(m)	高さ (m)	力の大きさ (kN/m <sup>2</sup> )	区分	高さ (m)	上端からの比高 (m)	力の大きさ (kN/m <sup>2</sup> )	区分	上端からの比高 (m)	高さ (m)	力の大きさ (kN/m <sup>2</sup> )
16	100kN/m <sup>2</sup> を超える	1.00	0.00 ~ 3.67	159.42	3mを超える	0.00 ~ 2.16	3.98	20.09	100kN/m <sup>2</sup> を超える	1.00	10.56 ~ 64.19	159.42	3mを超える	30.00 ~ 64.19	3.98	20.09
	それ以外	1.00	3.67 ~ 11.45	100.00	それ以外	2.16 ~ 11.45	3.00	15.16	それ以外	1.00	5.00 ~ 10.56	100.00	それ以外	5.00 ~ 30.00	3.00	15.16
17	100kN/m <sup>2</sup> を超える	1.00	0.00 ~ 3.67	159.39	3mを超える	0.00 ~ 2.16	3.97	20.09	100kN/m <sup>2</sup> を超える	1.00	10.56 ~ 64.17	159.39	3mを超える	30.00 ~ 64.17	3.97	20.09
	それ以外	1.00	3.67 ~ 11.45	100.00	それ以外	2.16 ~ 11.45	3.00	15.16	それ以外	1.00	5.00 ~ 10.56	100.00	それ以外	5.00 ~ 30.00	3.00	15.16
	100kN/m <sup>2</sup> を超える		~		3mを超える	~			100kN/m <sup>2</sup> を超える		~		3mを超える	~		
	それ以外		~		それ以外	~			それ以外		~		それ以外	~		
	100kN/m <sup>2</sup> を超える		~		3mを超える	~			100kN/m <sup>2</sup> を超える		~		3mを超える	~		
	それ以外		~		それ以外	~			それ以外		~		それ以外	~		
	100kN/m <sup>2</sup> を超える		~		3mを超える	~			100kN/m <sup>2</sup> を超える		~		3mを超える	~		
	それ以外		~		それ以外	~			それ以外		~		それ以外	~		
	100kN/m <sup>2</sup> を超える		~		3mを超える	~			100kN/m <sup>2</sup> を超える		~		3mを超える	~		
	それ以外		~		それ以外	~			それ以外		~		それ以外	~		
	100kN/m <sup>2</sup> を超える		~		3mを超える	~			100kN/m <sup>2</sup> を超える		~		3mを超える	~		
	それ以外		~		それ以外	~			それ以外		~		それ以外	~		
	100kN/m <sup>2</sup> を超える		~		3mを超える	~			100kN/m <sup>2</sup> を超える		~		3mを超える	~		
	それ以外		~		それ以外	~			それ以外		~		それ以外	~		
	100kN/m <sup>2</sup> を超える		~		3mを超える	~			100kN/m <sup>2</sup> を超える		~		3mを超える	~		
	それ以外		~		それ以外	~			それ以外		~		それ以外	~		
	100kN/m <sup>2</sup> を超える		~		3mを超える	~			100kN/m <sup>2</sup> を超える		~		3mを超える	~		
	それ以外		~		それ以外	~			それ以外		~		それ以外	~		
	100kN/m <sup>2</sup> を超える		~		3mを超える	~			100kN/m <sup>2</sup> を超える		~		3mを超える	~		
	それ以外		~		それ以外	~			それ以外		~		それ以外	~		