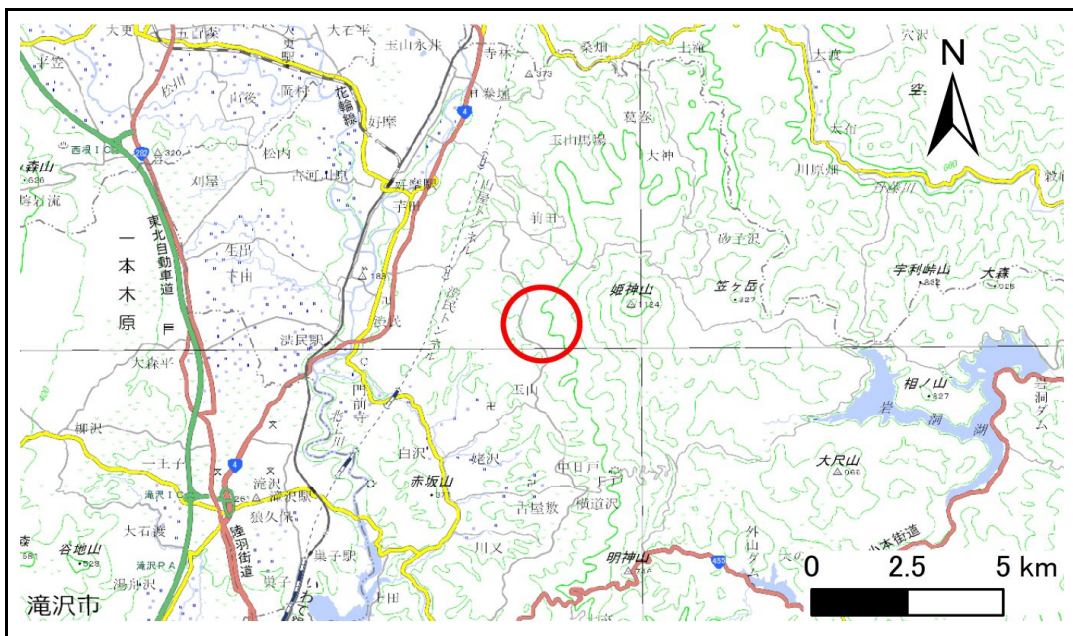


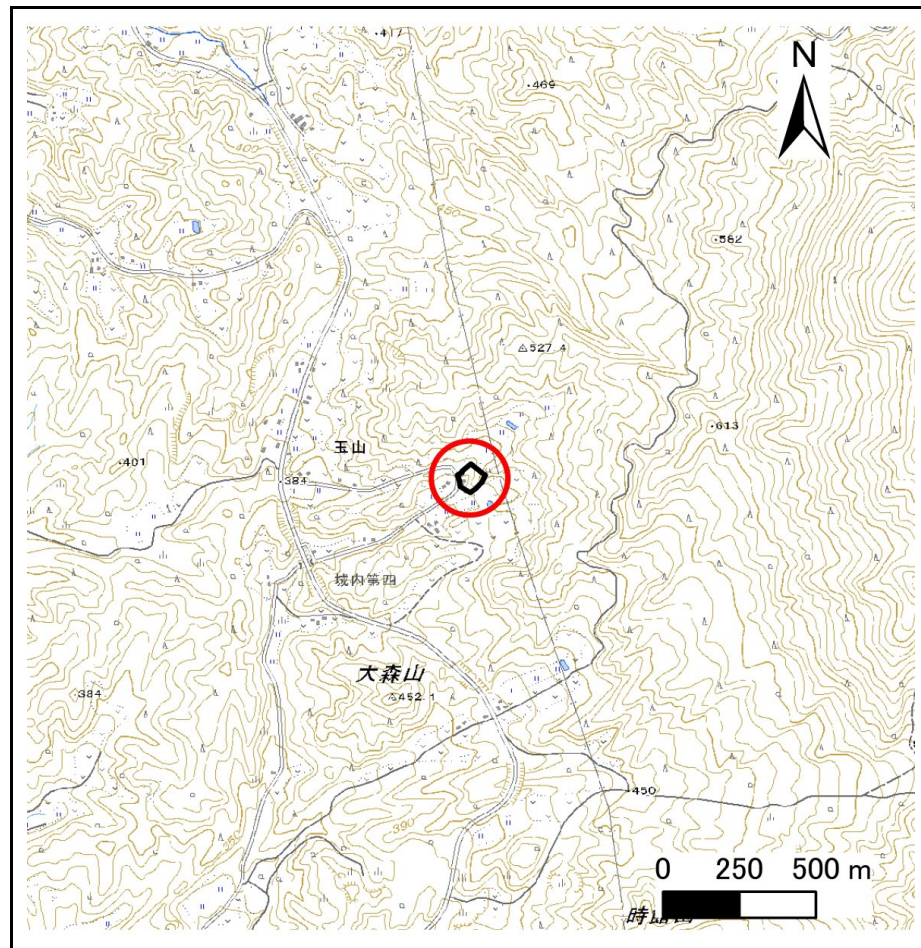
土砂災害防止に関する基礎調査(急傾斜地の崩壊)

表紙 概況、位置図

自然現象の種類	急傾斜地の崩壊
箇所番号	307BN055
箇所名	小田沢
所在地	盛岡市玉山字小田沢
調査機関	岩手県盛岡広域振興局土木部



位置図(S=1:200,000)



概況図(S=1:25,000)

国土地理院の電子地形図200000『盛岡』及び電子地形図25000『鷹高』『渋民』を掲載

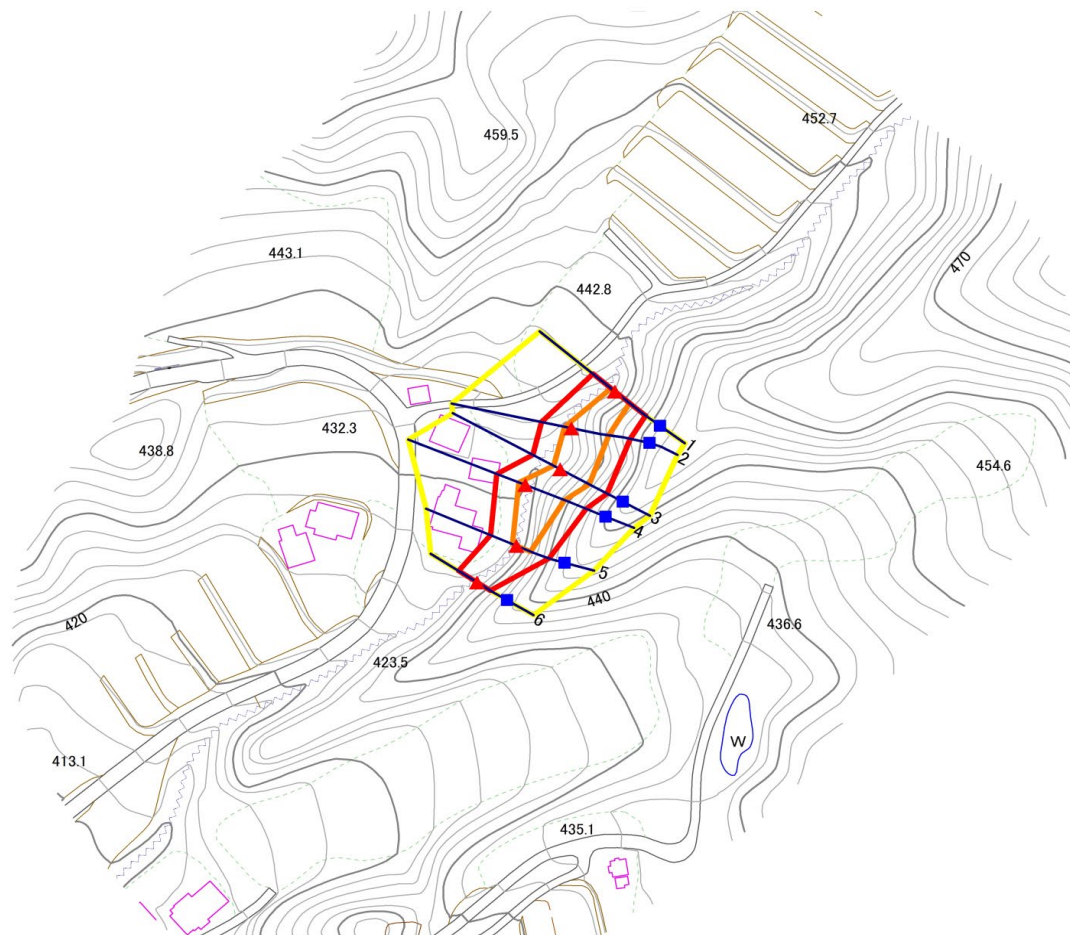
急傾斜地の崩壊区域調査

様式3-1 危害のおそれのある土地、著しい危害のおそれのある土地の設定図

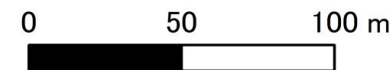
調査年度

令和5年度

急傾斜地の位置 箇所番号 307BN055 箇所名 小田沢 所在地 盛岡市玉山字小田沢



1:2,500



凡例



横断測線

黄線 危害のおそれのある土地の区域
 赤線 著しい危害のおそれのある土地の区域

黄線 土石等の移動による力が 100kN/m^2 を超える範囲
 赤線 土石等の堆積高が 3m を超える範囲

急傾斜地の崩壊区域調書

様式3-2 建築物に作用すると想定される衝撃に関する事項(1/1)

調査年度

令和5年度

急傾斜地の位置		箇所番号		307BN055		箇所名		小田沢		所在地		盛岡市玉山字小田沢				
横断 測線 番号	急傾斜地の下端に隣接する土地								急傾斜地内							
	土石等の移動の高さと力の大きさ				土石等の堆積高さとの大きさ				土石等の移動の高さと力の大きさ				土石等の堆積高さとの大きさ			
	区分	高さ (m)	下端からの距離 (m)	力の大きさ (kN/m ²)	区分	下端からの水平 距離(m)	高さ (m)	力の大きさ (kN/m ²)	区分	高さ (m)	上端からの比高 (m)	力の大きさ (kN/m ²)	区分	上端からの比高 (m)	高さ (m)	力の大きさ (kN/m ²)
1	100kN/m ² を超える	1.00	0.00 ~ 1.60	124.50	3mを超える	— ~ —	—	—	100kN/m ² を超える	1.00	10.66 ~ 16.00	124.50	3mを超える	— ~ —	—	—
	それ以外	1.00	1.60 ~ 9.39	100.00	それ以外	0.00 ~ 9.39	2.47	12.46	それ以外	1.00	5.00 ~ 10.66	100.00	それ以外	5.00 ~ 16.00	2.47	12.46
2	100kN/m ² を超える	1.00	0.00 ~ 2.31	136.08	3mを超える	— ~ —	—	—	100kN/m ² を超える	1.00	10.53 ~ 20.06	136.08	3mを超える	— ~ —	—	—
	それ以外	1.00	2.31 ~ 10.10	100.00	それ以外	0.00 ~ 10.10	2.70	13.67	それ以外	1.00	5.00 ~ 10.53	100.00	それ以外	5.00 ~ 20.06	2.70	13.67
3	100kN/m ² を超える	1.00	0.00 ~ 2.35	136.61	3mを超える	— ~ —	—	—	100kN/m ² を超える	1.00	10.69 ~ 19.97	136.61	3mを超える	— ~ —	—	—
	それ以外	1.00	2.35 ~ 10.13	100.00	それ以外	0.00 ~ 10.13	2.48	12.52	それ以外	1.00	5.00 ~ 10.69	100.00	それ以外	5.00 ~ 19.97	2.48	12.52
4	100kN/m ² を超える	1.00	0.00 ~ 2.27	135.42	3mを超える	— ~ —	—	—	100kN/m ² を超える	1.00	10.61 ~ 20.63	135.42	3mを超える	— ~ —	—	—
	それ以外	1.00	2.27 ~ 10.06	100.00	それ以外	0.00 ~ 10.06	2.63	13.32	それ以外	1.00	5.00 ~ 10.61	100.00	それ以外	5.00 ~ 20.63	2.63	13.32
5	100kN/m ² を超える	1.00	0.00 ~ 1.43	121.68	3mを超える	— ~ —	—	—	100kN/m ² を超える	1.00	11.26 ~ 16.05	121.68	3mを超える	— ~ —	—	—
	それ以外	1.00	1.43 ~ 9.21	100.00	それ以外	0.00 ~ 9.21	2.59	13.11	それ以外	1.00	5.00 ~ 11.26	100.00	それ以外	5.00 ~ 16.05	2.59	13.11
6	100kN/m ² を超える	—	— ~ —	—	3mを超える	— ~ —	—	—	100kN/m ² を超える	—	— ~ —	—	3mを超える	— ~ —	—	—
	それ以外	1.00	0.00 ~ 7.14	90.69	それ以外	0.00 ~ 0.00	1.77	8.97	それ以外	1.00	5.00 ~ 9.00	90.69	それ以外	5.00 ~ 9.00	1.77	8.97
	100kN/m ² を超える		~		3mを超える	~			100kN/m ² を超える		~		3mを超える	~		
	それ以外		~		それ以外	~			それ以外		~		それ以外	~		
	100kN/m ² を超える		~		3mを超える	~			100kN/m ² を超える		~		3mを超える	~		
	それ以外		~		それ以外	~			それ以外		~		それ以外	~		
	100kN/m ² を超える		~		3mを超える	~			100kN/m ² を超える		~		3mを超える	~		
	それ以外		~		それ以外	~			それ以外		~		それ以外	~		
	100kN/m ² を超える		~		3mを超える	~			100kN/m ² を超える		~		3mを超える	~		
	それ以外		~		それ以外	~			それ以外		~		それ以外	~		
	100kN/m ² を超える		~		3mを超える	~			100kN/m ² を超える		~		3mを超える	~		
	それ以外		~		それ以外	~			それ以外		~		それ以外	~		
	100kN/m ² を超える		~		3mを超える	~			100kN/m ² を超える		~		3mを超える	~		
	それ以外		~		それ以外	~			それ以外		~		それ以外	~		