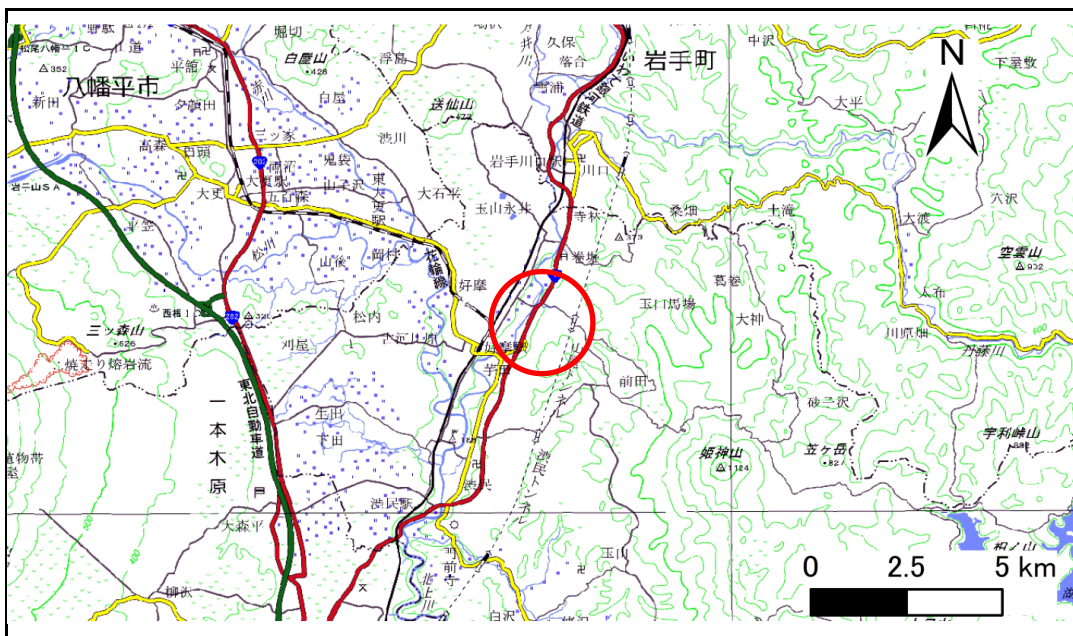


土砂災害防止に関する基礎調査(急傾斜地の崩壊)

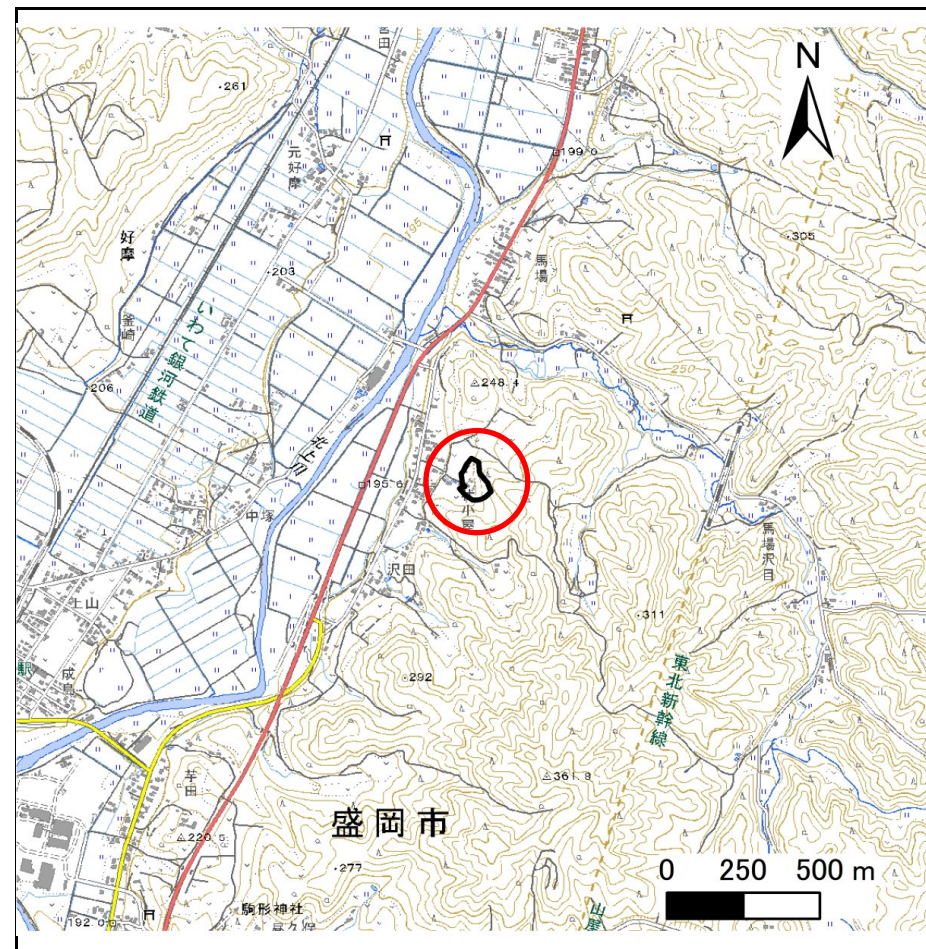
表紙 概況、位置図

自然現象の種類	急傾斜地の崩壊
箇所番号	307BN034
箇所名	状小屋
所在地	盛岡市玉山馬場字状小屋
調査機関	岩手県盛岡広域振興局土木部



概況図(S=1:200,000)

国土地理院の電子地形図200000『盛岡』及び電子地形図25000『渋民』を掲載



位置図(S=1:25,000)

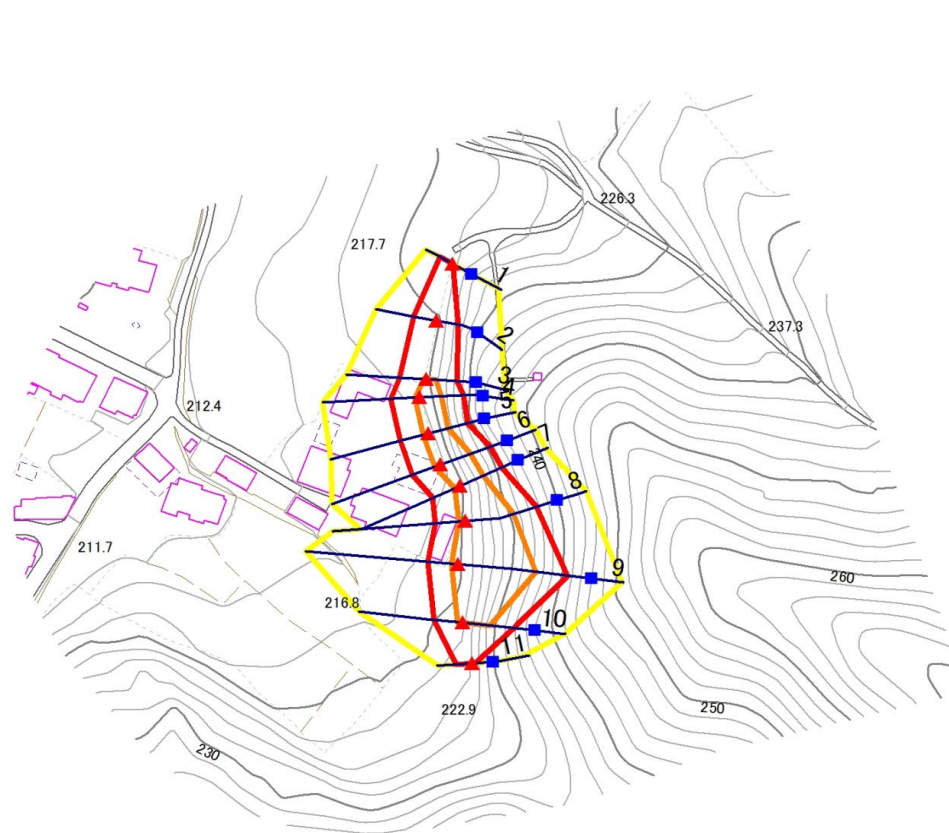
急傾斜地の崩壊区域調査

様式3-1 危害のおそれのある土地、著しい危害のおそれのある土地の設定図

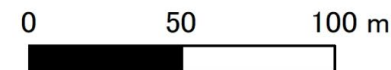
調査年度

令和5年度

急傾斜地の位置 箇所番号 307BN034 箇所名 状小屋 所在地 盛岡市玉山馬場字状小屋



1:2,500



凡例

■ 上端
▲ 下端

— 横断測線

■ 危害のおそれのある土地の区域
■ 著しい危害のおそれのある土地の区域

■ 土石等の移動による力が 100kN/m^2 を超える範囲
■ 土石等の堆積高が 3m を超える範囲

急傾斜地の崩壊区域調査

様式3-2 建築物に作用すると想定される衝撃に関する事項(1/1)

調査年度	令和5年度
------	-------

急傾斜地の位置	箇所番号	307BN034				箇所名	状小屋				所在地	盛岡市玉山馬場字状小屋				
横断 測線 番号	急傾斜地の下端に隣接する土地								急傾斜地内							
	土石等の移動の高さと力の大きさ				土石等の堆積高さとの大きさ				土石等の移動の高さと力の大きさ				土石等の堆積高さとの大きさ			
	区分	高さ (m)	下端からの距離 (m)	力の大きさ (kN/m ²)	区分	下端からの水平 距離(m)	高さ (m)	力の大きさ (kN/m ²)	区分	高さ (m)	上端からの比高 (m)	力の大きさ (kN/m ²)	区分	上端からの比高 (m)	高さ (m)	力の大きさ (kN/m ²)
1	100kN/m ² を超える	—	— ~ —	—	3mを超える	— ~ —	—	—	100kN/m ² を超える	—	— ~ —	—	3mを超える	— ~ —	—	—
	それ以外	1.00	0.00 ~ 4.77	59.40	それ以外	0.00 ~ 0.00	1.69	8.56	それ以外	1.00	5.00 ~ 5.00	59.40	それ以外	5.00 ~ 5.00	1.69	8.56
2	100kN/m ² を超える	—	— ~ —	—	3mを超える	— ~ —	—	—	100kN/m ² を超える	—	— ~ —	—	3mを超える	— ~ —	—	—
	それ以外	1.00	0.00 ~ 7.58	97.03	それ以外	0.00 ~ 7.58	2.12	10.71	それ以外	1.00	5.00 ~ 10.10	97.03	それ以外	5.00 ~ 10.10	2.12	10.71
3	100kN/m ² を超える	1.00	0.00 ~ 0.87	112.97	3mを超える	— ~ —	—	—	100kN/m ² を超える	1.00	10.55 ~ 13.08	112.97	3mを超える	— ~ —	—	—
	それ以外	1.00	0.87 ~ 8.65	100.00	それ以外	0.00 ~ 8.65	2.22	11.21	それ以外	1.00	5.00 ~ 10.55	100.00	それ以外	5.00 ~ 13.08	2.22	11.21
4	100kN/m ² を超える	1.00	0.00 ~ 1.57	123.98	3mを超える	— ~ —	—	—	100kN/m ² を超える	1.00	10.53 ~ 15.92	123.98	3mを超える	— ~ —	—	—
	それ以外	1.00	1.57 ~ 9.36	100.00	それ以外	0.00 ~ 9.36	2.36	11.93	それ以外	1.00	5.00 ~ 10.53	100.00	それ以外	5.00 ~ 15.92	2.36	11.93
5	100kN/m ² を超える	1.00	0.00 ~ 1.70	126.12	3mを超える	— ~ —	—	—	100kN/m ² を超える	1.00	10.75 ~ 16.55	126.12	3mを超える	— ~ —	—	—
	それ以外	1.00	1.70 ~ 9.49	100.00	それ以外	0.00 ~ 9.49	2.49	12.60	それ以外	1.00	5.00 ~ 10.75	100.00	それ以外	5.00 ~ 16.55	2.49	12.60
6	100kN/m ² を超える	1.00	0.00 ~ 2.20	134.12	3mを超える	— ~ —	—	—	100kN/m ² を超える	1.00	10.59 ~ 19.00	134.12	3mを超える	— ~ —	—	—
	それ以外	1.00	2.20 ~ 9.98	100.00	それ以外	0.00 ~ 9.98	2.44	12.31	それ以外	1.00	5.00 ~ 10.59	100.00	それ以外	5.00 ~ 19.00	2.44	12.31
7	100kN/m ² を超える	1.00	0.00 ~ 1.98	130.60	3mを超える	— ~ —	—	—	100kN/m ² を超える	1.00	10.68 ~ 17.84	130.60	3mを超える	— ~ —	—	—
	それ以外	1.00	1.98 ~ 9.77	100.00	それ以外	0.00 ~ 9.77	2.47	12.50	それ以外	1.00	5.00 ~ 10.68	100.00	それ以外	5.00 ~ 17.84	2.47	12.50
8	100kN/m ² を超える	1.00	0.00 ~ 2.35	136.68	3mを超える	— ~ —	—	—	100kN/m ² を超える	1.00	10.68 ~ 21.84	136.68	3mを超える	— ~ —	—	—
	それ以外	1.00	2.35 ~ 10.14	100.00	それ以外	0.00 ~ 10.14	2.61	13.18	それ以外	1.00	5.00 ~ 10.68	100.00	それ以外	5.00 ~ 21.84	2.61	13.18
9	100kN/m ² を超える	1.00	0.00 ~ 2.23	134.60	3mを超える	— ~ —	—	—	100kN/m ² を超える	1.00	11.52 ~ 27.44	134.60	3mを超える	— ~ —	—	—
	それ以外	1.00	2.23 ~ 10.01	100.00	それ以外	0.00 ~ 10.01	2.79	14.08	それ以外	1.00	5.00 ~ 11.52	100.00	それ以外	5.00 ~ 27.44	2.79	14.08
10	100kN/m ² を超える	1.00	0.00 ~ 1.71	126.17	3mを超える	— ~ —	—	—	100kN/m ² を超える	1.00	10.62 ~ 17.04	126.17	3mを超える	— ~ —	—	—
	それ以外	1.00	1.71 ~ 9.49	100.00	それ以外	0.00 ~ 9.49	2.30	11.65	それ以外	1.00	5.00 ~ 10.62	100.00	それ以外	5.00 ~ 17.04	2.30	11.65
11	100kN/m ² を超える	—	— ~ —	—	3mを超える	— ~ —	—	—	100kN/m ² を超える	—	— ~ —	—	3mを超える	— ~ —	—	—
	それ以外	1.00	0.00 ~ 5.24	65.28	それ以外	0.00 ~ 5.24	1.85	9.34	それ以外	1.00	5.00 ~ 5.80	65.28	それ以外	5.00 ~ 5.80	1.85	9.34
	100kN/m ² を超える		~		3mを超える	~			100kN/m ² を超える		~		3mを超える	~		
	それ以外		~		それ以外	~			それ以外		~		それ以外	~		
	100kN/m ² を超える		~		3mを超える	~			100kN/m ² を超える		~		3mを超える	~		
	それ以外		~		それ以外	~			それ以外		~		それ以外	~		
	100kN/m ² を超える		~		3mを超える	~			100kN/m ² を超える		~		3mを超える	~		
	それ以外		~		それ以外	~			それ以外		~		それ以外	~		