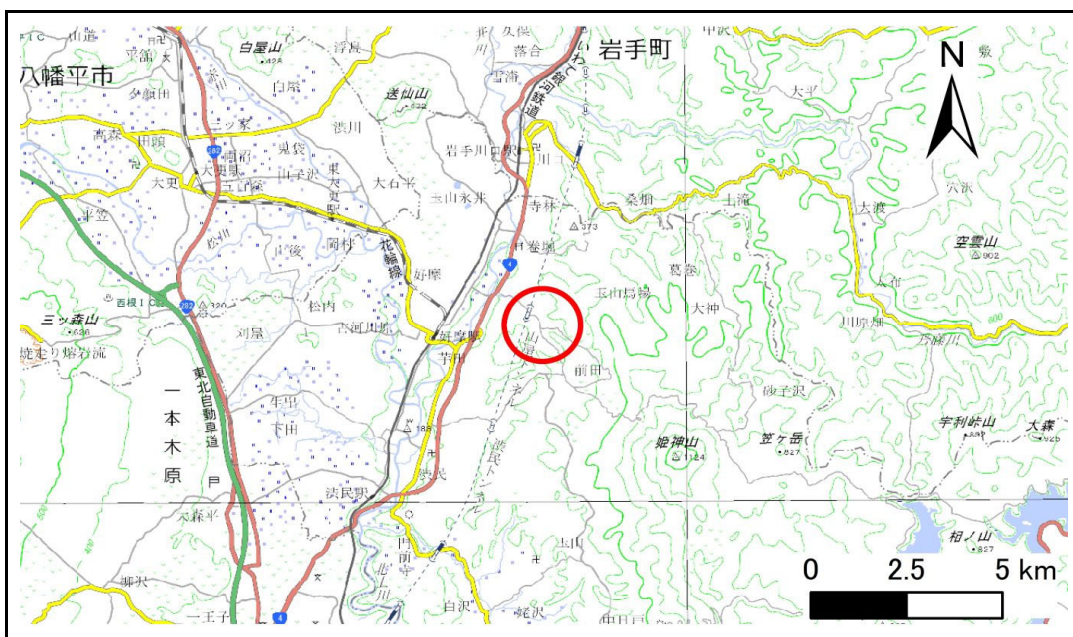


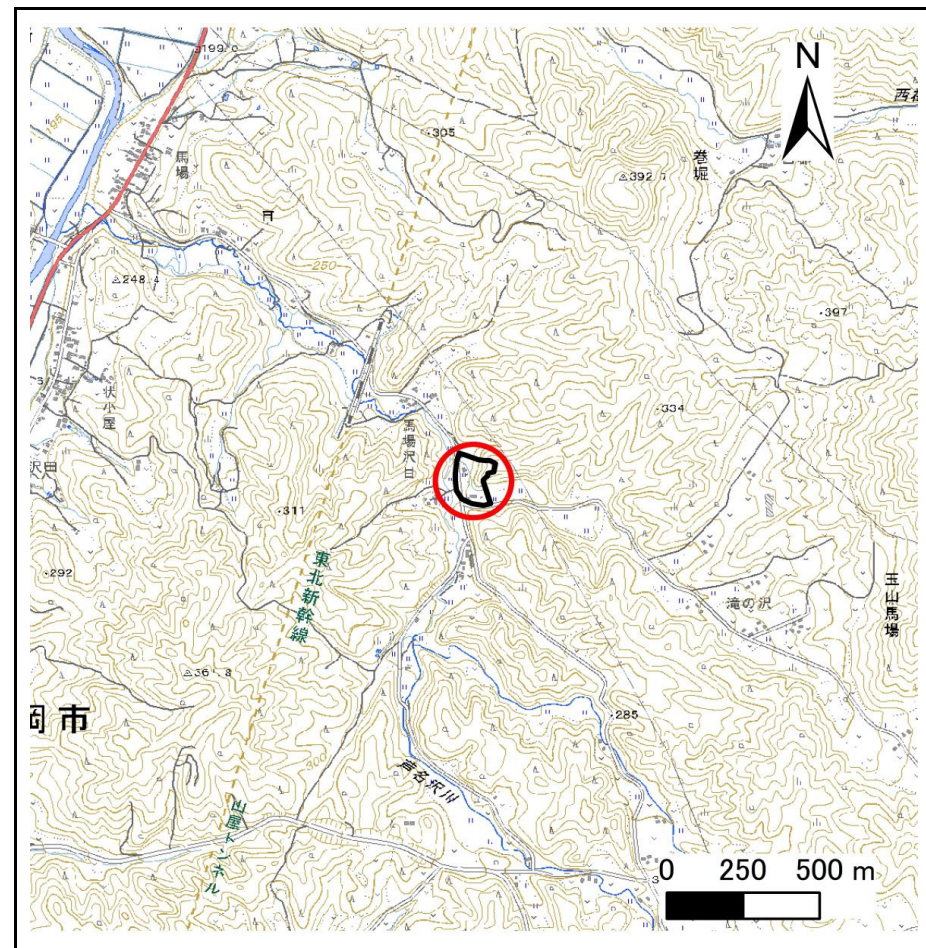
土砂災害防止に関する基礎調査(急傾斜地の崩壊)

表紙 概況、位置図

自然現象の種類	急傾斜地の崩壊
箇所番号	307BN019-1
箇所名	滝ノ沢A
所在地	盛岡市玉山馬場字滝の沢
調査機関	岩手県盛岡広域振興局土木部



位置図(S=1:200,000)



概況図(S=1:25,000)

国土地理院の電子地形図200000『盛岡』及び電子地形図25000『渋民』を掲載

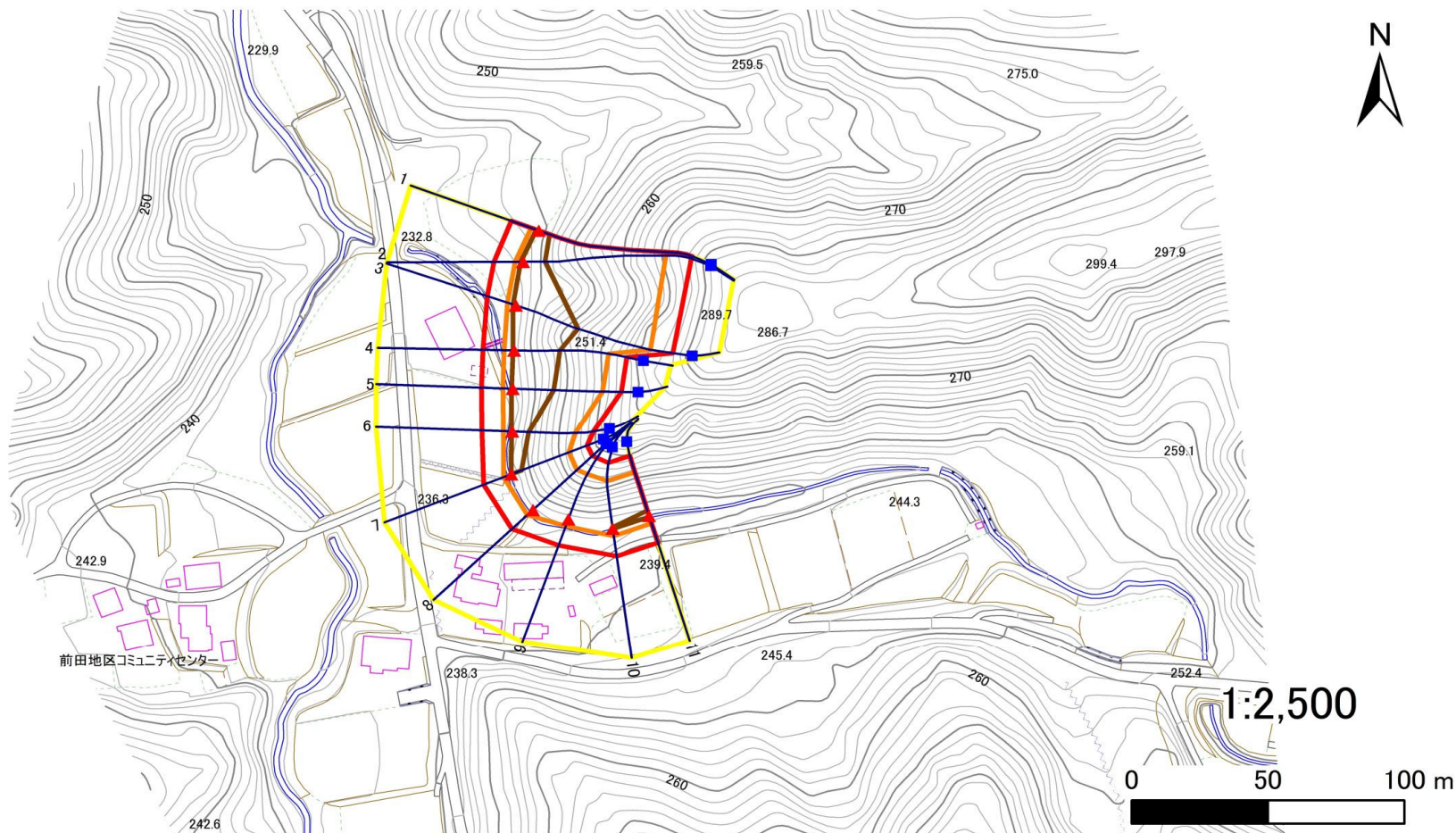
急傾斜地の崩壊区域調査

様式3-1 危害のおそれのある土地、著しい危害のおそれのある土地の設定図

調査年度

令和5年度

急傾斜地の位置 箇所番号 307BN019-1 箇所名 滝ノ沢A 所在地 盛岡市玉山馬場字滝の沢



凡例

■ 上端
▲ 下端

— 横断測線

— 危害のおそれのある土地の区域
— 著しい危害のおそれのある土地の区域

— 土石等の移動による力が 100kN/m^2 を超える範囲
— 土石等の堆積高が 3m を超える範囲

急傾斜地の崩壊区域調査

様式3-2 建築物に作用すると想定される衝撃に関する事項(1/1)

調査年度	令和5年度
------	-------

急傾斜地の位置		307BN019-1				箇所名		滝ノ沢A		所在地		盛岡市玉山馬場字滝の沢				
横断 測線 番号	急傾斜地の下端に隣接する土地								急傾斜地内							
	土石等の移動の高さと力の大きさ				土石等の堆積高さとの大きさ				土石等の移動の高さと力の大きさ				土石等の堆積高さとの大きさ			
	区分	高さ (m)	下端からの距離 (m)	力の大きさ (kN/m ²)	区分	下端からの水平 距離(m)	高さ (m)	力の大きさ (kN/m ²)	区分	高さ (m)	上端からの比高 (m)	力の大きさ (kN/m ²)	区分	上端からの比高 (m)	高さ (m)	力の大きさ (kN/m ²)
1	100kN/m ² を超える	1.00	0.00 ~ 2.93	146.41	3mを超える	0.00 ~ 0.95	3.41	17.26	100kN/m ² を超える	1.00	11.07 ~ 42.75	146.41	3mを超える	40.00 ~ 42.75	3.41	17.26
	それ以外	1.00	2.93 ~ 10.71	100.00	それ以外	0.95 ~ 10.71	3.00	15.16	それ以外	1.00	5.00 ~ 11.07	100.00	それ以外	5.00 ~ 40.00	3.00	15.16
2	100kN/m ² を超える	1.00	0.00 ~ 2.90	145.89	3mを超える	0.00 ~ 0.92	3.40	17.19	100kN/m ² を超える	1.00	11.14 ~ 45.24	145.89	3mを超える	40.00 ~ 45.24	3.40	17.19
	それ以外	1.00	2.90 ~ 10.68	100.00	それ以外	0.92 ~ 10.68	3.00	15.16	それ以外	1.00	5.00 ~ 11.14	100.00	それ以外	5.00 ~ 40.00	3.00	15.16
3	100kN/m ² を超える	1.00	0.00 ~ 3.26	152.19	3mを超える	0.00 ~ 1.08	3.49	17.65	100kN/m ² を超える	1.00	10.76 ~ 46.92	152.19	3mを超える	30.00 ~ 46.92	3.49	17.65
	それ以外	1.00	3.26 ~ 11.04	100.00	それ以外	1.08 ~ 11.04	3.00	15.16	それ以外	1.00	5.00 ~ 10.76	100.00	それ以外	5.00 ~ 30.00	3.00	15.16
4	100kN/m ² を超える	1.00	0.00 ~ 3.66	159.34	3mを超える	0.00 ~ 0.40	3.22	16.26	100kN/m ² を超える	1.00	10.56 ~ 38.60	159.34	3mを超える	25.00 ~ 38.60	3.22	16.26
	それ以外	1.00	3.66 ~ 11.45	100.00	それ以外	0.40 ~ 11.45	3.00	15.16	それ以外	1.00	5.00 ~ 10.56	100.00	それ以外	5.00 ~ 25.00	3.00	15.16
5	100kN/m ² を超える	1.00	0.00 ~ 3.62	158.53	3mを超える	0.00 ~ 0.40	3.22	16.25	100kN/m ² を超える	1.00	10.56 ~ 37.12	158.53	3mを超える	25.00 ~ 37.12	3.22	16.25
	それ以外	1.00	3.62 ~ 11.40	100.00	それ以外	0.40 ~ 11.40	3.00	15.16	それ以外	1.00	5.00 ~ 10.56	100.00	それ以外	5.00 ~ 25.00	3.00	15.16
6	100kN/m ² を超える	1.00	0.00 ~ 3.35	153.79	3mを超える	0.00 ~ 0.28	3.16	15.95	100kN/m ² を超える	1.00	10.64 ~ 29.96	153.79	3mを超える	25.00 ~ 29.96	3.16	15.95
	それ以外	1.00	3.35 ~ 11.13	100.00	それ以外	0.28 ~ 11.13	3.00	15.16	それ以外	1.00	5.00 ~ 10.64	100.00	それ以外	5.00 ~ 25.00	3.00	15.16
7	100kN/m ² を超える	1.00	0.00 ~ 3.11	149.62	3mを超える	0.00 ~ 0.09	3.05	15.40	100kN/m ² を超える	1.00	10.53 ~ 28.03	149.62	3mを超える	25.00 ~ 28.03	3.05	15.40
	それ以外	1.00	3.11 ~ 10.90	100.00	それ以外	0.09 ~ 10.90	3.00	15.16	それ以外	1.00	5.00 ~ 10.53	100.00	それ以外	5.00 ~ 25.00	3.00	15.16
8	100kN/m ² を超える	1.00	0.00 ~ 2.83	144.70	3mを超える	— ~ —	—	—	100kN/m ² を超える	1.00	10.62 ~ 26.57	144.70	3mを超える	— ~ —	—	—
	それ以外	1.00	2.83 ~ 10.61	100.00	それ以外	0.00 ~ 10.61	2.96	14.95	それ以外	1.00	5.00 ~ 10.62	100.00	それ以外	5.00 ~ 26.57	2.96	14.95
9	100kN/m ² を超える	1.00	0.00 ~ 2.87	145.47	3mを超える	— ~ —	—	—	100kN/m ² を超える	1.00	10.53 ~ 24.85	145.47	3mを超える	— ~ —	—	—
	それ以外	1.00	2.87 ~ 10.66	100.00	それ以外	0.00 ~ 10.66	2.71	13.70	それ以外	1.00	5.00 ~ 10.53	100.00	それ以外	5.00 ~ 24.85	2.71	13.70
10	100kN/m ² を超える	1.00	0.00 ~ 2.96	147.06	3mを超える	0.00 ~ 0.19	3.11	15.69	100kN/m ² を超える	1.00	10.56 ~ 25.24	147.06	3mを超える	25.00 ~ 25.24	3.11	15.69
	それ以外	1.00	2.96 ~ 10.75	100.00	それ以外	0.19 ~ 10.75	3.00	15.16	それ以外	1.00	5.00 ~ 10.56	100.00	それ以外	5.00 ~ 25.00	3.00	15.16
11	100kN/m ² を超える	1.00	0.00 ~ 3.10	149.41	3mを超える	0.00 ~ 0.46	3.28	16.55	100kN/m ² を超える	1.00	11.01 ~ 26.82	149.41	3mを超える	25.00 ~ 26.82	3.28	16.55
	それ以外	1.00	3.10 ~ 10.88	100.00	それ以外	0.46 ~ 10.88	3.00	15.16	それ以外	1.00	5.00 ~ 11.01	100.00	それ以外	5.00 ~ 25.00	3.00	15.16
	100kN/m ² を超える		~		3mを超える	~			100kN/m ² を超える		~		3mを超える	~		
	それ以外		~		それ以外	~			それ以外		~		それ以外	~		
	100kN/m ² を超える		~		3mを超える	~			100kN/m ² を超える		~		3mを超える	~		
	それ以外		~		それ以外	~			それ以外		~		それ以外	~		
	100kN/m ² を超える		~		3mを超える	~			100kN/m ² を超える		~		3mを超える	~		
	それ以外		~		それ以外	~			それ以外		~		それ以外	~		