

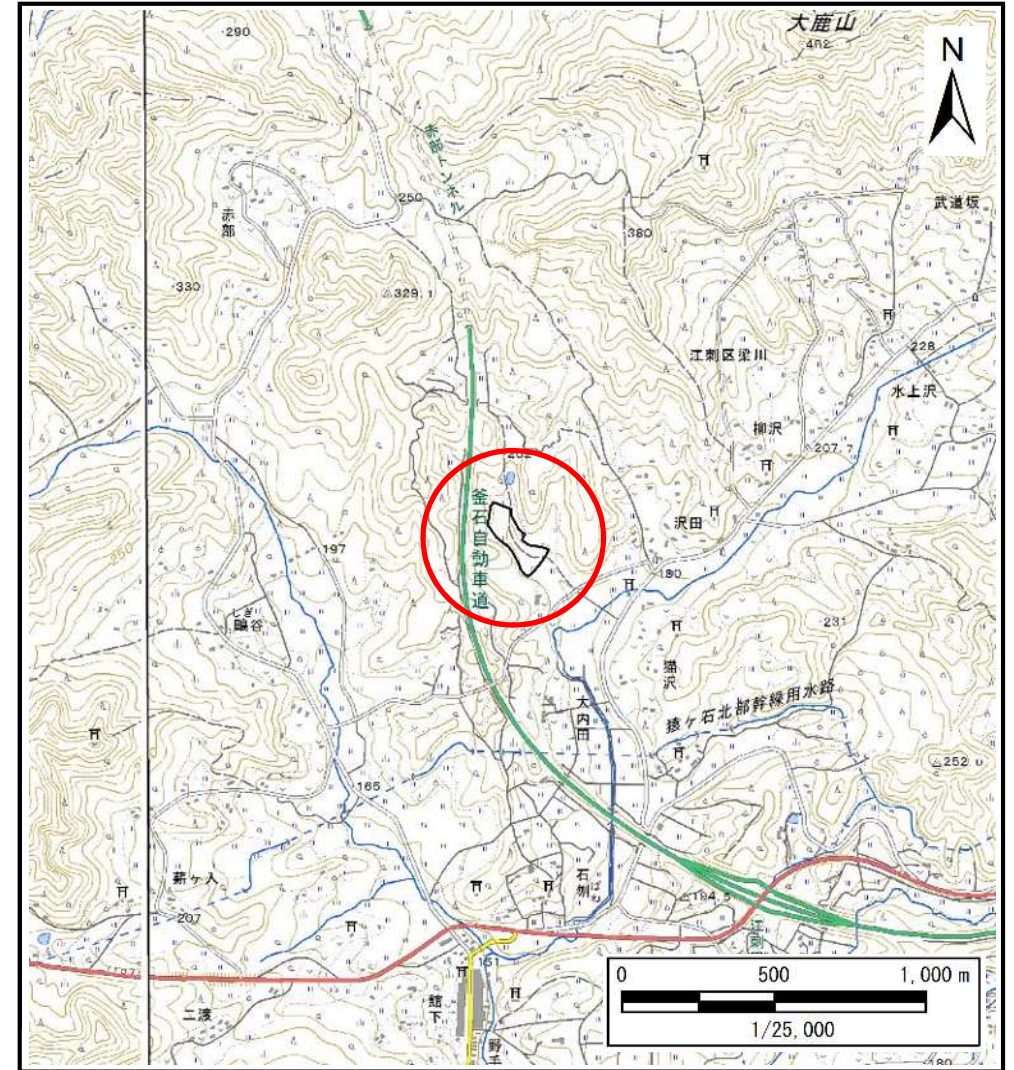
土砂災害防止に関する基礎調査(土石流)

表紙 概況,位置図

自然現象の種類	土石流
溪流番号	J135304
水系名	北上川
河川名	広瀬川
溪流名	沢田(5)
所在地	奥州市江刺梁川字沢田
調査機関	岩手県県南広域振興局土木部



概況図(S=1:200,000)



位置図(S=1:25, 000)

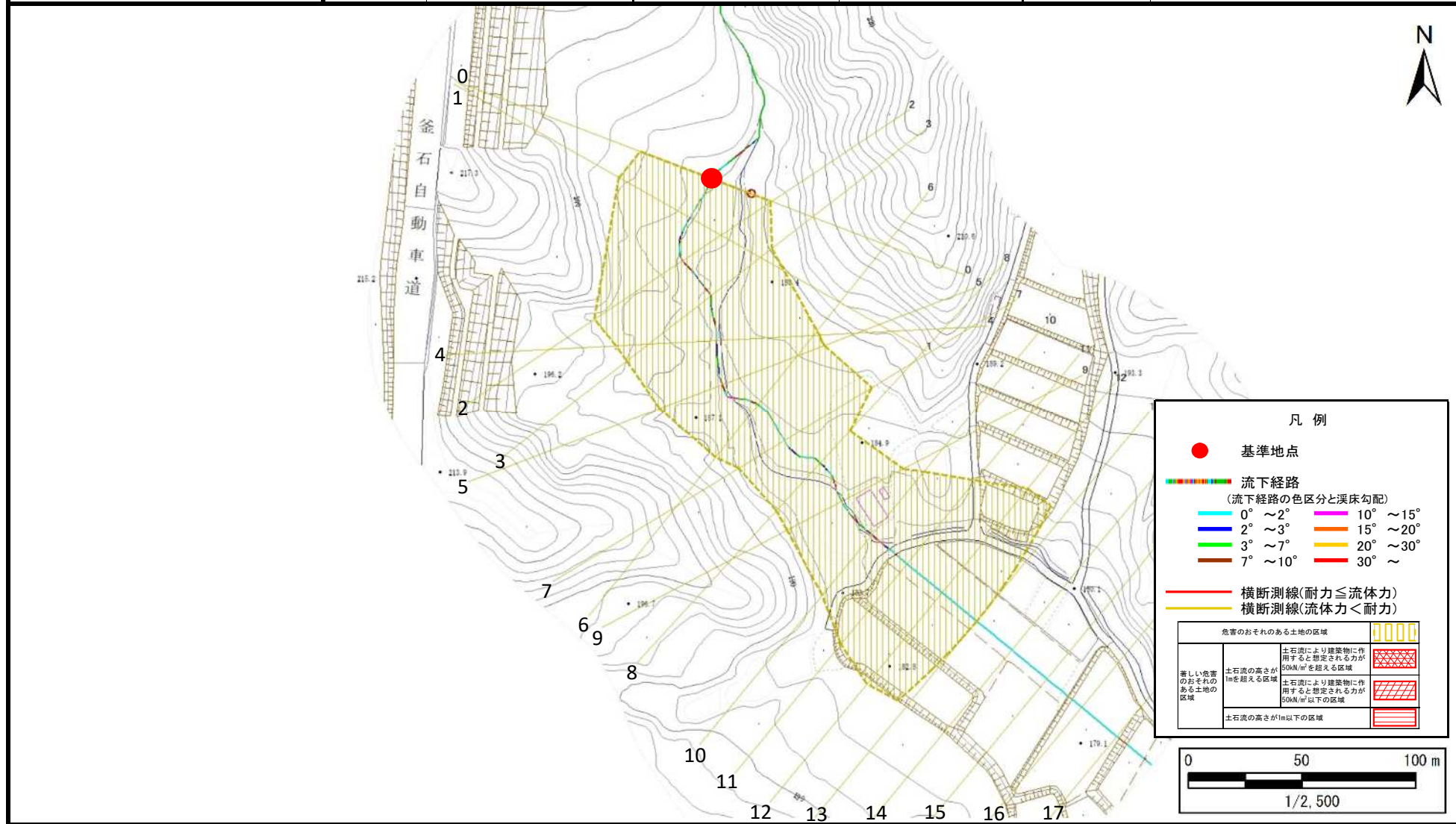
国土地理院の電子地形図20000『一関』及び電子地形図25000『野手崎、口内』を掲載

土石流区域調査書

様式3-1 危害のおそれのある土地、著しい危害のおそれのある土地の設定図

調査年度 **令和4年度**

溪流の位置 溪流番号 *J135304* 溪流名 *沢田(5)* 所在地 *奥州市江刺梁川字沢田*



土 石 流 区 域 調 書

様式3-2 建築物に作用すると想定される衝撃に関する事項

調査年度 令和4年度

渓流の位置	渓流番号	J135304	渓流名	沢田(5)	所在地	奥州市江刺梁川字沢田	
横断測線番号	土石流の高さh(m)	土石流の流体力Fd(kN/m ²)	建築物の耐力P2(kN/m ²)	横断測線番号	土石流の高さh(m)	土石流の流体力Fd(kN/m ²)	建築物の耐力P2(kN/m ²)
No.0	0.97	7.32	7.81				
No.1	1.00	6.47	7.61				
No.2	1.02	6.19	7.53				
No.3	1.23	9.38	6.56				
No.4	0.98	6.94	7.79				
No.5	1.02	6.40	7.55				
No.6	1.05	5.75	7.33				
No.7	1.52	9.03	5.68				
No.8	1.07	5.62	7.25				
No.9	1.07	5.64	7.26				
No.10	1.09	5.31	7.15				
No.11	1.06	5.65	7.32				
No.12	1.07	5.46	7.23				
No.13	1.14	4.69	6.92				
No.14	1.18	4.23	6.73				
No.15	1.23	3.81	6.54				
No.16	1.22	3.86	6.57				
No.17	1.26	3.64	6.45				