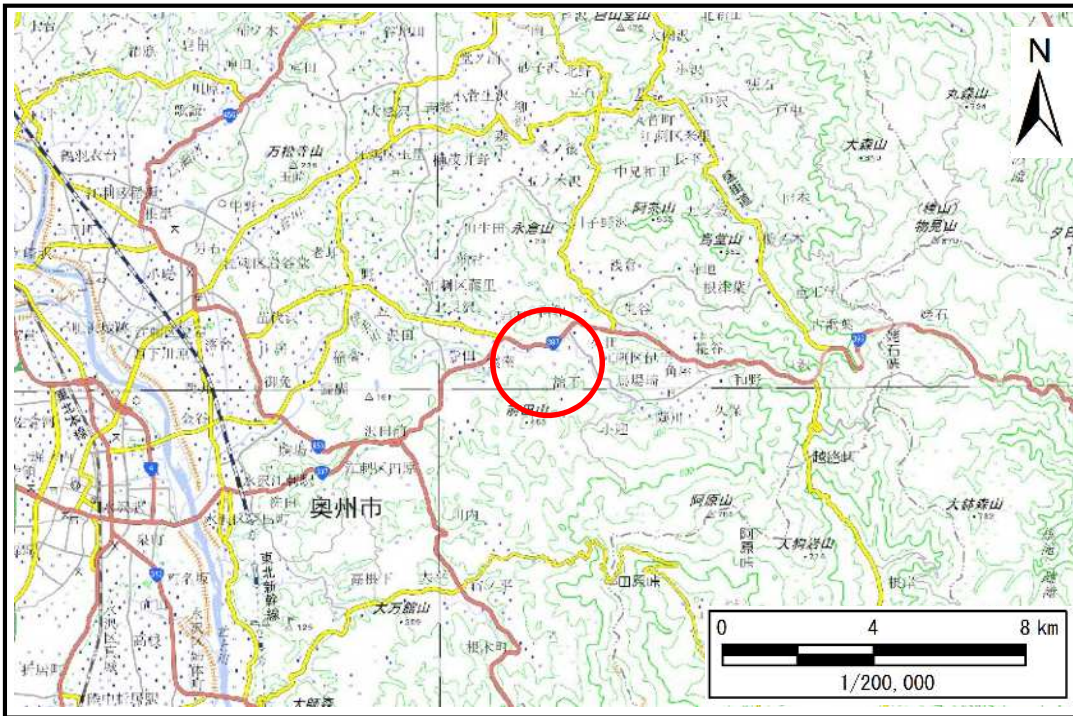


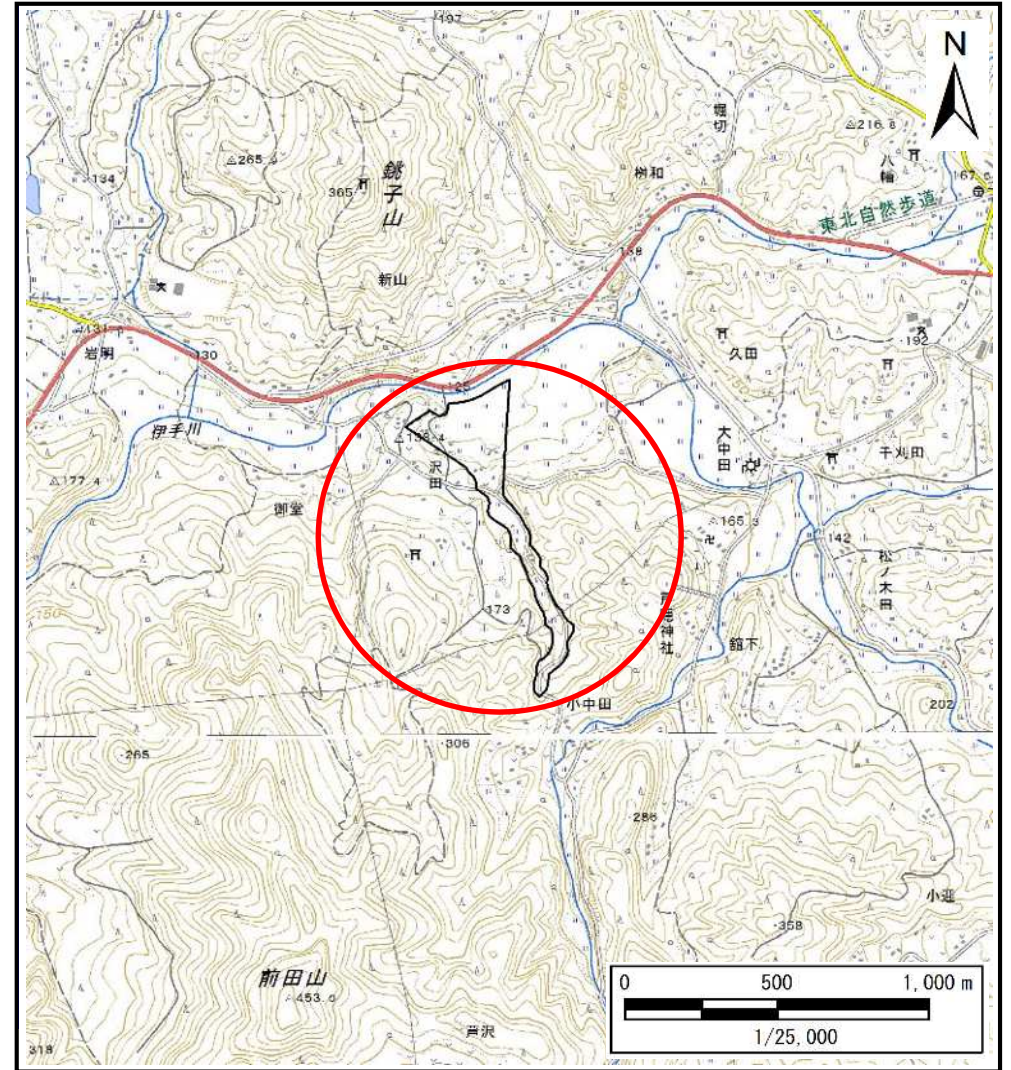
土砂災害防止に関する基礎調査(土石流)

表紙 概況,位置図

自然現象の種類	土石流
溪流番号	A145106
水系名	北上川
河川名	伊手川
溪流名	沢田の沢
所在地	奥州市江刺伊手字沢田
調査機関	岩手県県南広域振興局土木部



概況図(S=1:200,000)



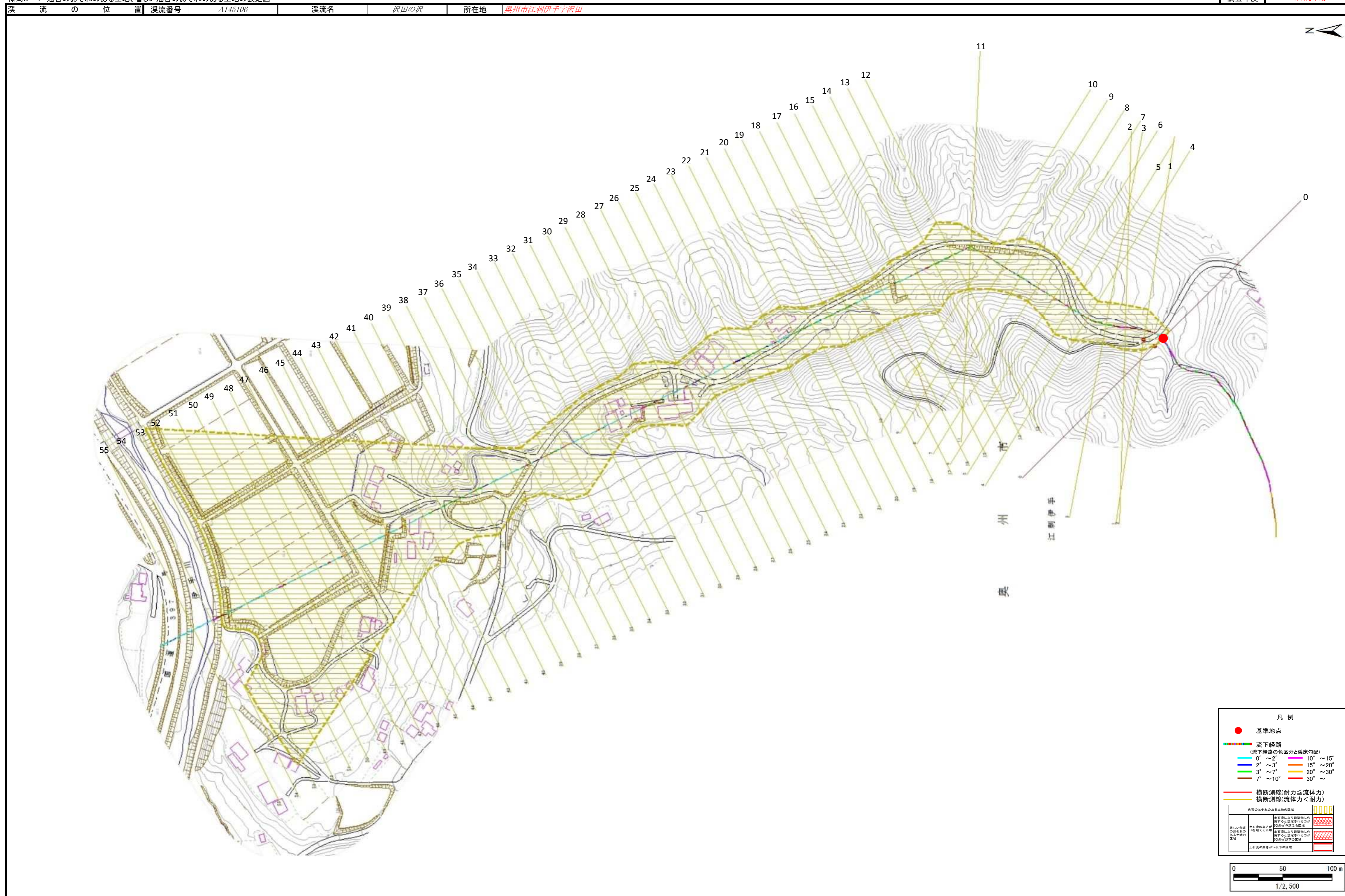
位置図(S=1:25,000)

国土地理院の電子地形図20000『一関』及び電子地形図25000『人首、阿原山』を掲載

土石流区域調査

様式3-1 危害のおそれのある土地、著しい危害のおそれのある土地の設定図

調査年度 令和4年度



土石流区域調査

様式3-2 建築物に作用すると想定される衝撃に関する事項

調査年度	令和4年度
所在地	奥州市江刺伊手沢田

溪流の位置	溪流番号	A145106	溪流名	沢田の沢	所在地	奥州市江刺伊手沢田	
横断測線番号	土石流の高さh(m)	土石流の流体力Fd(kN/m ²)	建築物の耐力P2(kN/m ²)	横断測線番号	土石流の高さh(m)	土石流の流体力Fd(kN/m ²)	建築物の耐力P2(kN/m ²)
No.0	0.73	16.20	9.82	No.27	0.50	3.69	13.61
No.1	0.49	8.89	13.95	No.28	0.53	3.16	13.03
No.2	0.49	8.32	14.04	No.29	0.52	3.26	13.20
No.3	0.49	8.24	14.06	No.30	0.52	3.22	13.14
No.4	0.49	8.13	14.07	No.31	0.53	3.15	13.01
No.5	0.48	7.89	14.11	No.32	0.52	3.27	13.23
No.6	0.48	8.11	14.29	No.33	0.52	3.28	13.25
No.7	0.48	8.13	14.30	No.34	0.55	2.69	12.52
No.8	0.48	7.90	14.12	No.35	0.57	2.42	12.15
No.9	0.48	7.39	14.16	No.36	0.54	2.72	12.79
No.10	0.48	7.23	14.18	No.37	0.52	2.95	13.28
No.11	0.48	5.62	14.16	No.38	0.50	3.21	13.80
No.12	0.48	5.38	14.12	No.39	0.51	2.99	13.36
No.13	0.49	5.07	14.06	No.40	0.49	3.35	14.06
No.14	0.49	5.08	14.06	No.41	0.48	3.38	14.11
No.15	0.48	5.11	14.10	No.42	0.51	3.03	13.44
No.16	0.49	4.91	14.01	No.43	0.53	2.84	13.05
No.17	0.50	4.18	13.74	No.44	0.45	3.86	14.98
No.18	0.50	3.98	13.63	No.45	0.48	3.51	14.36
No.19	0.51	3.90	13.59	No.46	0.50	3.12	13.60
No.20	0.52	3.52	13.33	No.47	0.54	2.70	12.76
No.21	0.48	4.10	14.27	No.48	0.50	3.17	13.72
No.22	0.49	3.86	13.89	No.49	0.51	3.04	13.46
No.23	0.49	3.89	13.93	No.50	0.55	2.62	12.59
No.24	0.50	3.77	13.75	No.51	0.59	2.25	11.90
No.25	0.49	3.89	13.94	No.52	0.56	2.43	12.31
No.26	0.52	3.53	13.34	No.53	0.59	2.24	11.88

