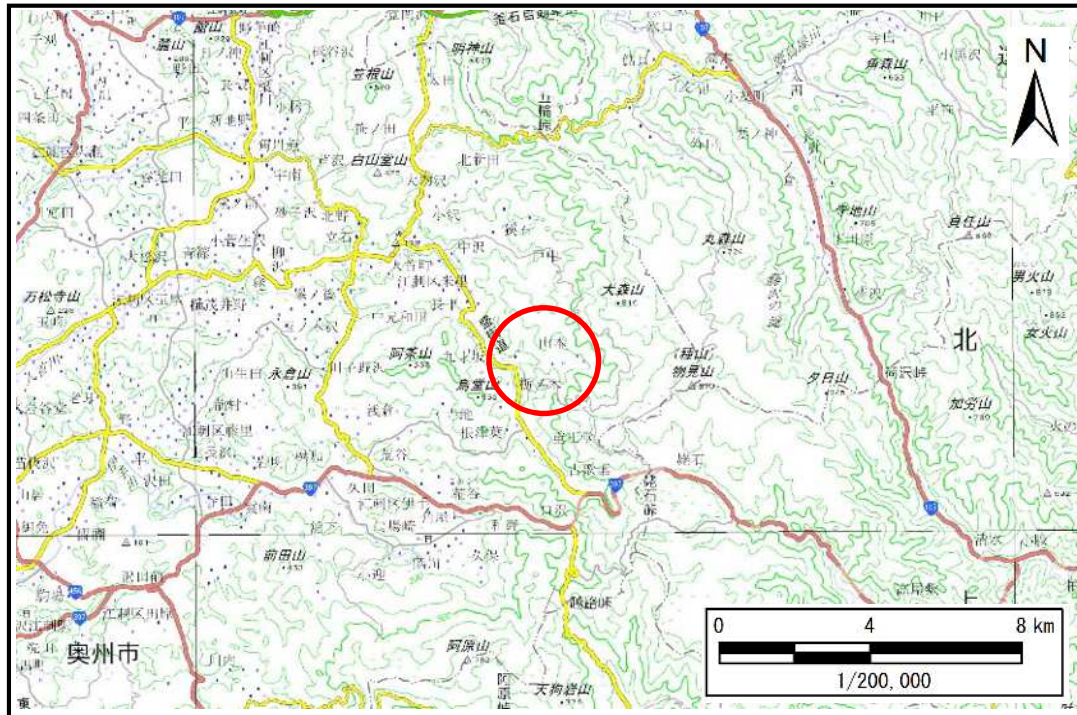


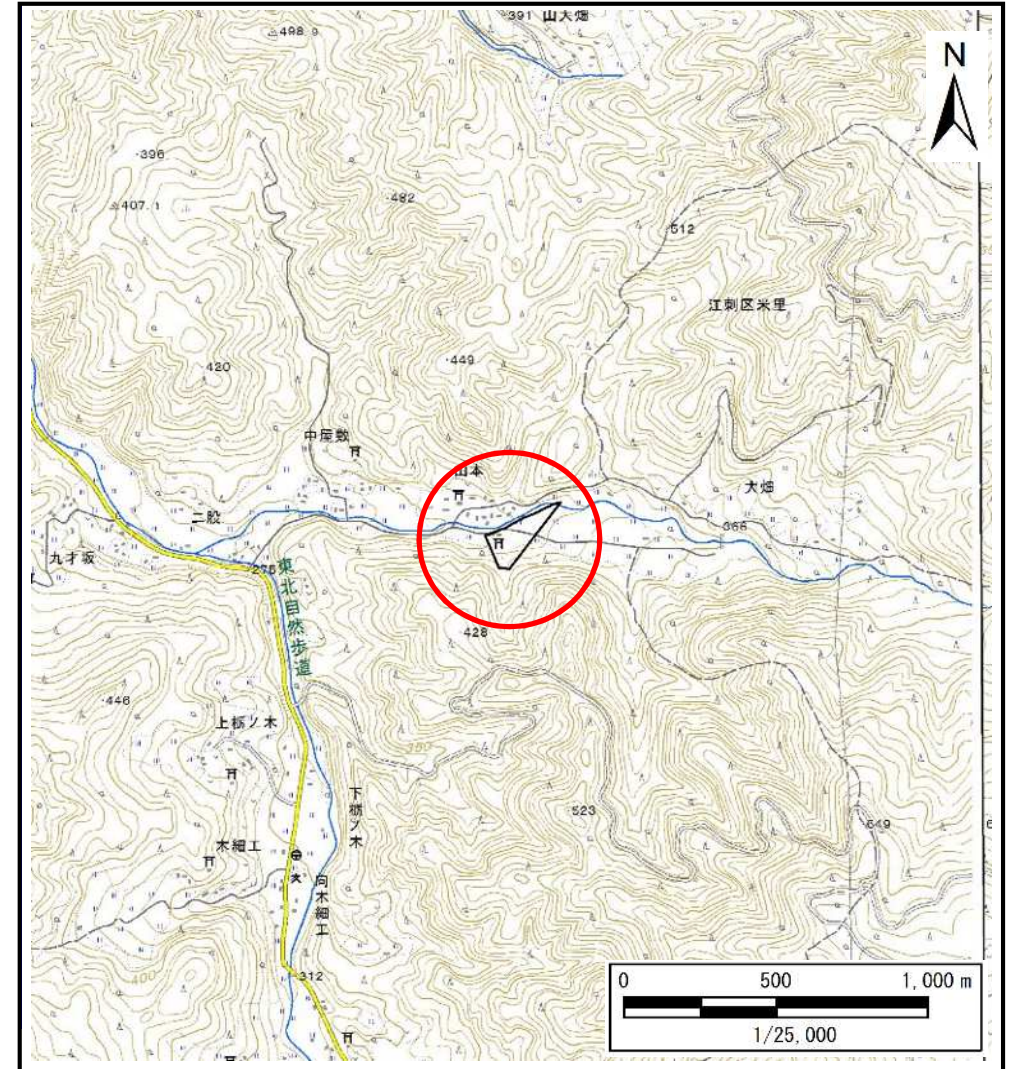
土砂災害防止に関する基礎調査(土石流)

表紙 概況,位置図

自然現象の種類	土石流
溪流番号	A145103
水系名	北上川
河川名	人首川
溪流名	山本の沢
所在地	奥州市江刺米里字山本
調査機関	岩手県南広域振興局土木部



概況図(S=1:200,000)



位置図(S=1:25,000)

国土地理院の電子地形図200000『一関』及び電子地形図25000『人首、種山ヶ原』を掲載

土石流区域調査書

様式3-1 危害のおそれのある土地、著しい危害のおそれのある土地の設定図

調査年度	令和4年度
所在地	奥州市江刺米里宇山本

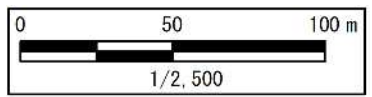
溪流の位置	溪流番号	A145103	溪流名	山本の沢	所在地	奥州市江刺米里宇山本
-------	------	---------	-----	------	-----	------------



凡例

- 基準地点
- 流下経路 (流下経路の色区分と溪床勾配)
 - 0° ~ 2°
 - 2° ~ 3°
 - 3° ~ 7°
 - 7° ~ 10°
 - 10° ~ 15°
 - 15° ~ 20°
 - 20° ~ 30°
 - 30° ~
- 横断測線(耐力 ≤ 流体力)
- 横断測線(流体力 < 耐力)

危険のおそれのある土地の区域		凡例
著しい危害のおそれのある土地の区域	土石流により建築物に作用すると想定される力が 50kN/m ² を超える区域	[Red cross-hatch pattern]
	土石流の高さが 1m を超える区域	[Red diagonal hatch pattern]
	土石流により建築物に作用すると想定される力が 50kN/m ² 以下の区域	[Red horizontal hatch pattern]
	土石流の高さが 1m 以下の区域	[Red vertical hatch pattern]



土 石 流 区 域 調 書

様式3-2 建築物に作用すると想定される衝撃に関する事項

調査年度 令和4年度

溪流の位置	溪流番号	A145103	溪流名	山本の沢	所在地	奥州市江刺米里字山本
-------	------	---------	-----	------	-----	------------

横断測線番号	土石流の高さh(m)	土石流の流体力Fd(kN/m ²)	建築物の耐力P2(kN/m ²)	横断測線番号	土石流の高さh(m)	土石流の流体力Fd(kN/m ²)	建築物の耐力P2(kN/m ²)
No.0	1.09	31.34	7.14				
No.1	0.90	22.55	8.32				
No.2	0.71	16.02	10.12				
No.3	0.70	15.48	10.17				
No.4	0.70	14.97	10.21				
No.5	0.69	15.48	10.36				
No.6	0.69	13.37	10.34				
No.7	0.68	11.82	10.44				
No.8	0.67	12.26	10.60				
No.9	0.68	10.68	10.47				
No.10	0.68	8.68	10.42				