

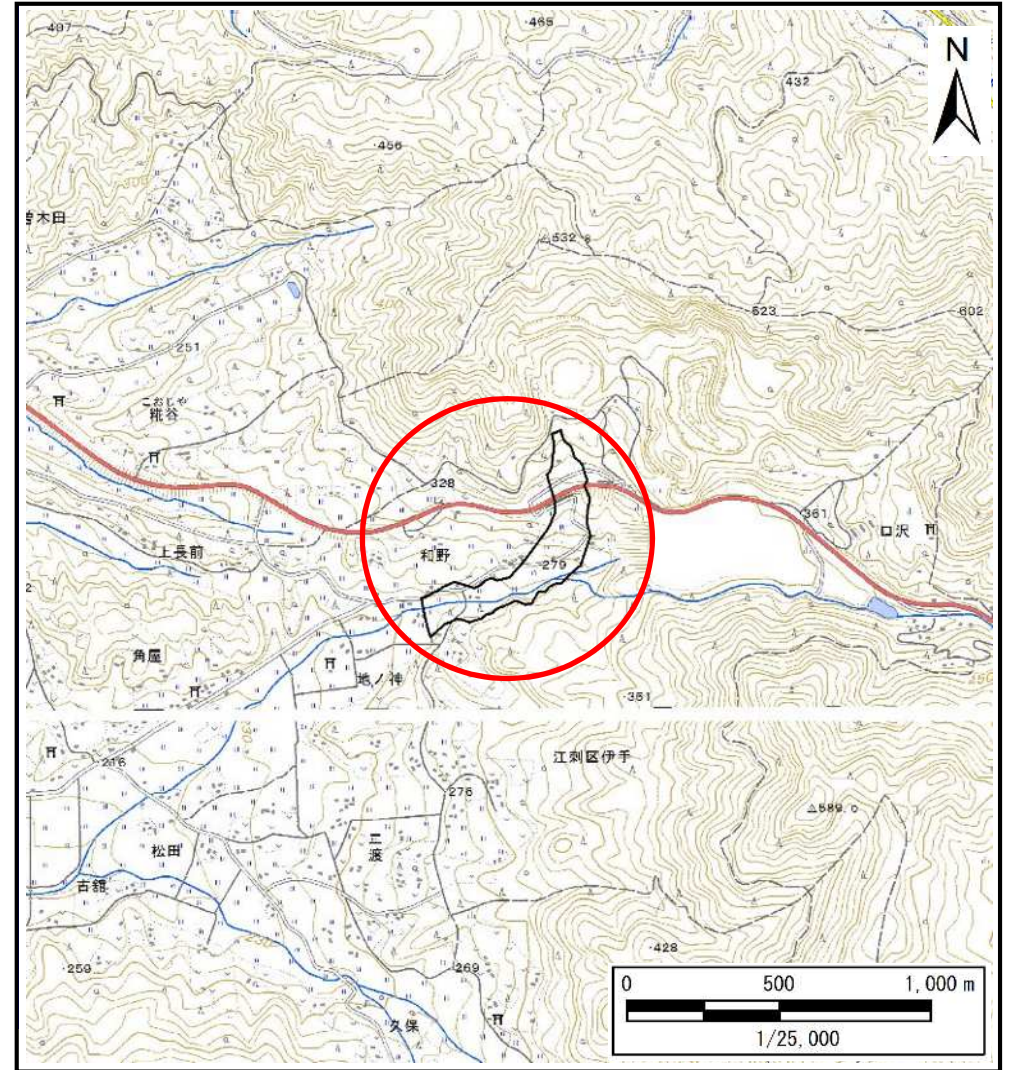
土砂災害防止に関する基礎調査(土石流)

表紙 概況,位置図

自然現象の種類	土石流
溪流番号	A145003
水系名	北上川
河川名	甲子川
溪流名	和野の沢(2)
所在地	奥州市江刺伊手字和野
調査機関	岩手県県南広域振興局土木部



概況図(S=1:200,000)



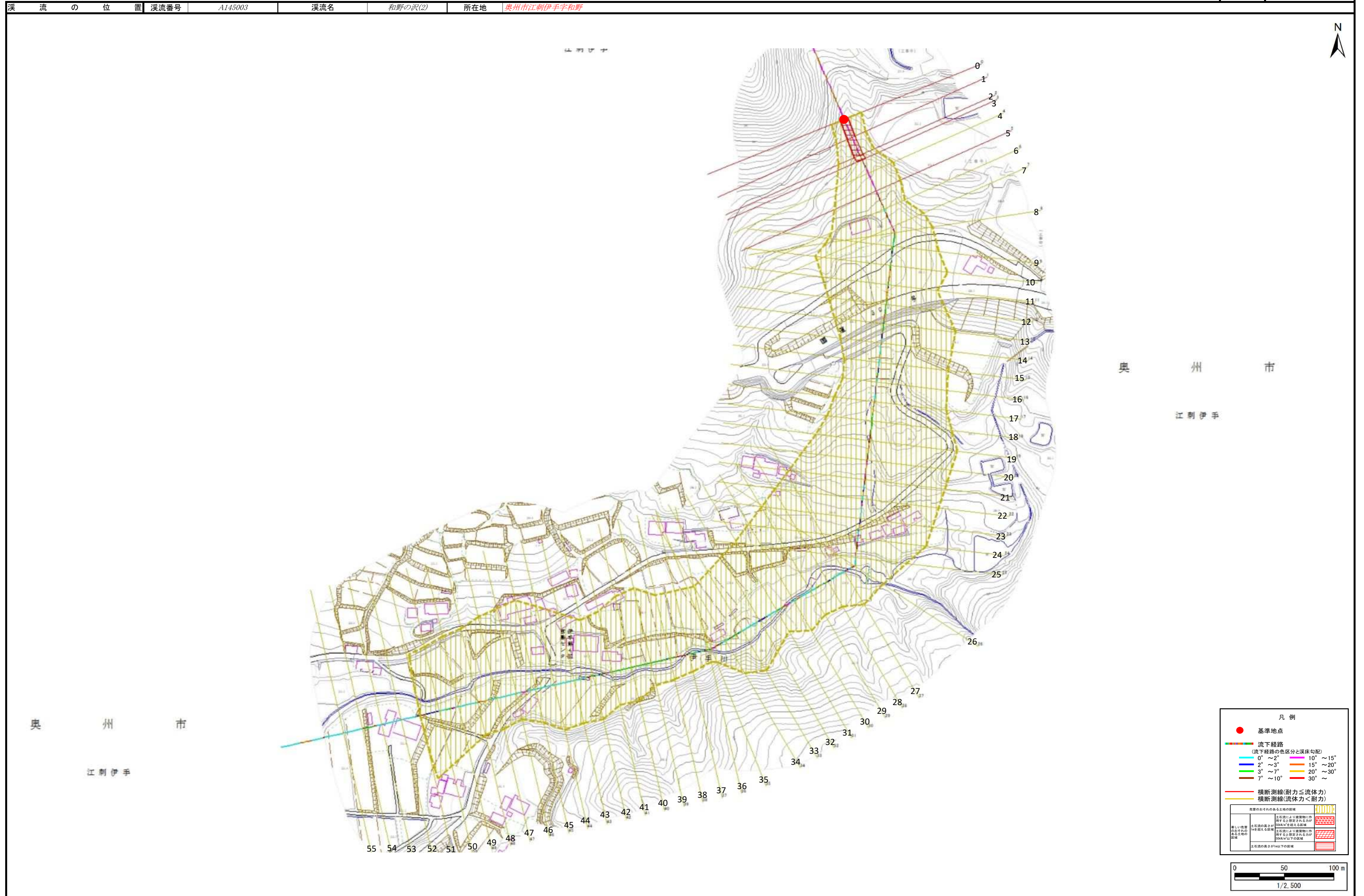
位置図(S=1:25,000)

国土地理院の電子地形図200000『一関』及び電子地形図25000『人首、阿原山』を掲載

土石流区域調査

様式3-1 危害のおそれのある土地、著しい危害のおそれのある土地の設定図

調査年度 令和4年度



土石流区域調査

様式3-2 建築物に作用すると想定される衝撃に関する事項

調査年度	令和4年度
------	-------

溪流の位置	溪流番号	A145003	溪流名	和野の沢(2)	所在地	奥州市江刺伊手字和野
-------	------	---------	-----	---------	-----	------------

横断測線番号	土石流の高さh(m)	土石流の流体力Fd(kN/m ²)	建築物の耐力P2(kN/m ²)	横断測線番号	土石流の高さh(m)	土石流の流体力Fd(kN/m ²)	建築物の耐力P2(kN/m ²)
No.0	0.56	18.11	12.49	No.27	0.29	4.77	22.70
No.1	0.53	16.63	13.01	No.28	0.29	4.65	22.44
No.2	0.48	14.30	14.17	No.29	0.30	4.16	22.15
No.3	0.49	14.30	14.05	No.30	0.30	4.07	22.18
No.4	0.47	13.75	14.40	No.31	0.29	3.95	22.23
No.5	0.50	15.25	13.71	No.32	0.29	3.21	22.32
No.6	0.37	9.99	18.06	No.33	0.30	2.72	22.14
No.7	0.36	9.49	18.32	No.34	0.30	2.63	22.08
No.8	0.36	9.56	18.37	No.35	0.29	2.67	22.21
No.9	0.34	7.62	19.71	No.36	0.30	2.35	21.80
No.10	0.32	6.18	20.83	No.37	0.34	1.43	19.68
No.11	0.32	6.17	20.84	No.38	0.32	1.58	20.59
No.12	0.31	6.28	21.02	No.39	0.31	1.63	20.92
No.13	0.31	6.05	20.93	No.40	0.31	1.66	21.07
No.14	0.31	5.39	21.42	No.41	0.32	1.60	20.75
No.15	0.31	5.27	21.50	No.42	0.34	1.43	19.69
No.16	0.30	5.02	21.67	No.43	0.34	1.39	19.53
No.17	0.30	4.64	21.90	No.44	0.34	1.42	19.73
No.18	0.29	4.80	22.24	No.45	0.35	1.27	19.00
No.19	0.29	4.84	22.34	No.46	0.35	1.23	18.84
No.20	0.29	5.07	22.84	No.47	0.34	1.30	19.29
No.21	0.29	4.94	22.55	No.48	0.32	1.47	20.42
No.22	0.30	4.68	21.98	No.49	0.34	1.35	19.67
No.23	0.30	4.46	22.00	No.50	0.34	1.32	19.42
No.24	0.29	4.65	22.45	No.51	0.37	1.05	17.92
No.25	0.28	4.94	23.08	No.52	0.38	0.97	17.41
No.26	0.29	4.85	22.90	No.53	0.37	1.05	18.04

