

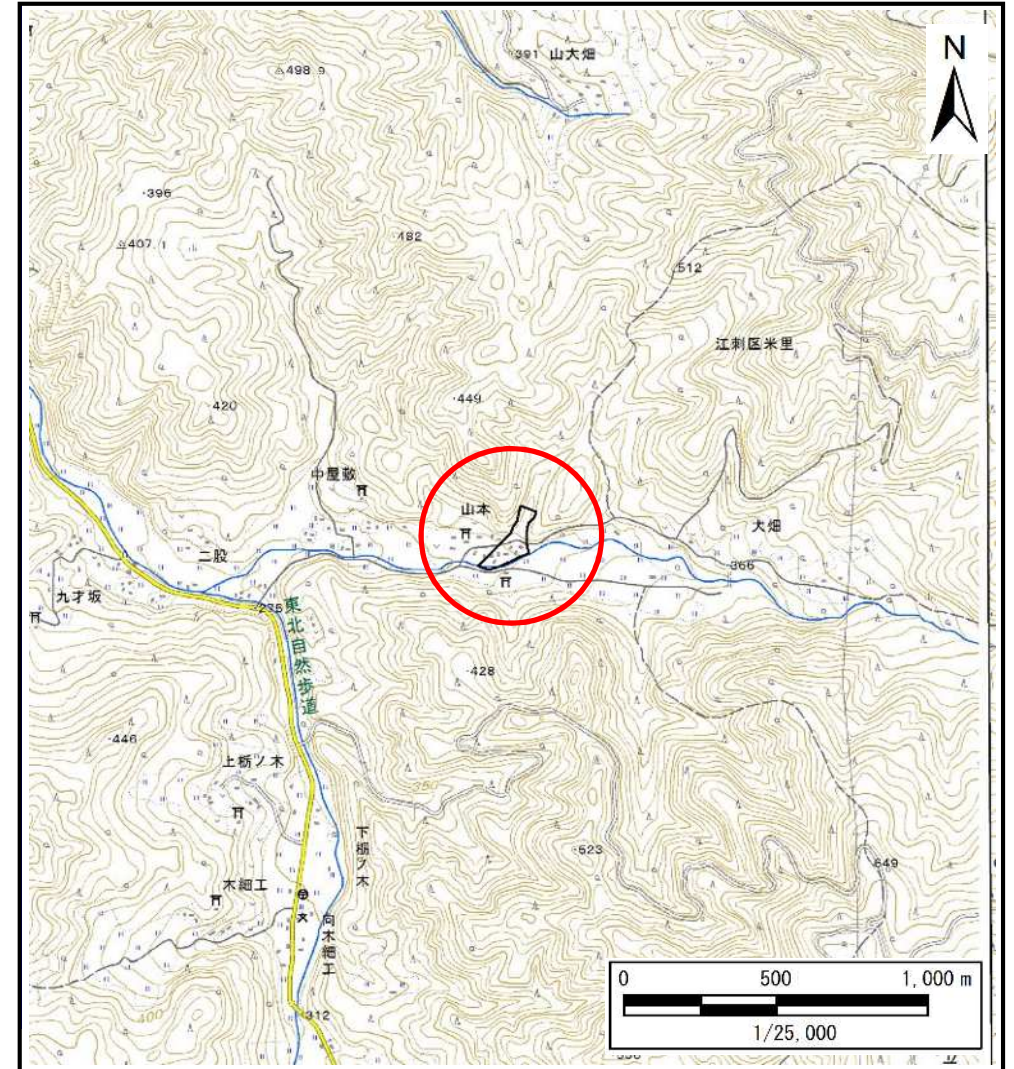
土砂災害防止に関する基礎調査(土石流)

表紙 概況,位置図

自然現象の種類	土石流
溪流番号	A145001
水系名	北上川
河川名	山本川
溪流名	山本の沢
所在地	奥州市江刺米里字山本
調査機関	岩手県南広域振興局土木部



概況図(S=1:200,000)



位置図(S=1:25, 000)

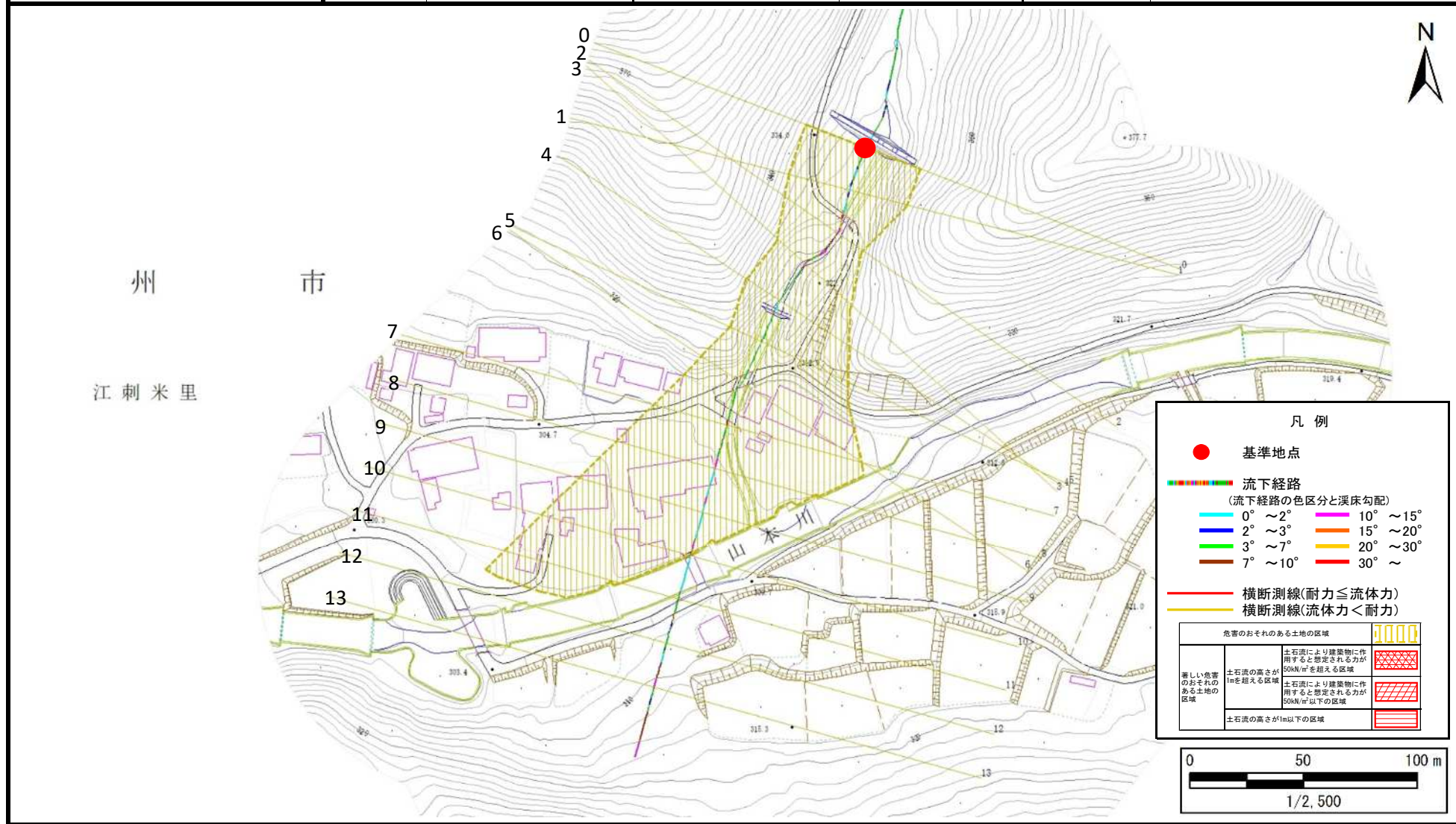
国土地理院の電子地形図20000『一関』及び電子地形図25000『人首、種山ヶ原』を掲載

土石流区域調査書

様式3-1 危害のおそれのある土地、著しい危害のおそれのある土地の設定図

調査年度 **令和4年度**

溪流の位置 溪流番号 *A145001* 溪流名 *山本の沢* 所在地 *奥州市江刺米里宇山本*



土石流区域調書

様式3-2 建築物に作用すると想定される衝撃に関する事項

調査年度	令和4年度
------	-------

溪流の位置	溪流番号 A145001	溪流名 山本の沢	所在地 奥州市江刺米里字山本				
横断測線番号	土石流の高さh(m)	土石流の流体力F _d (kN/m ²)	建築物の耐力P ₂ (kN/m ²)	横断測線番号	土石流の高さh(m)	土石流の流体力F _d (kN/m ²)	建築物の耐力P ₂ (kN/m ²)
No.0	0.00	0.00	0.00				
No.1	0.00	0.00	0.00				
No.2	0.00	0.00	0.00				
No.3	0.00	0.00	0.00				
No.4	0.00	0.00	0.00				
No.5	0.00	0.00	0.00				
No.6	0.00	0.00	0.00				
No.7	0.00	0.00	0.00				
No.8	0.00	0.00	0.00				
No.9	0.00	0.00	0.00				
No.10	0.00	0.00	0.00				
No.11	0.00	0.00	0.00				
No.12	0.00	0.00	0.00				
No.13	0.00	0.00	0.00				