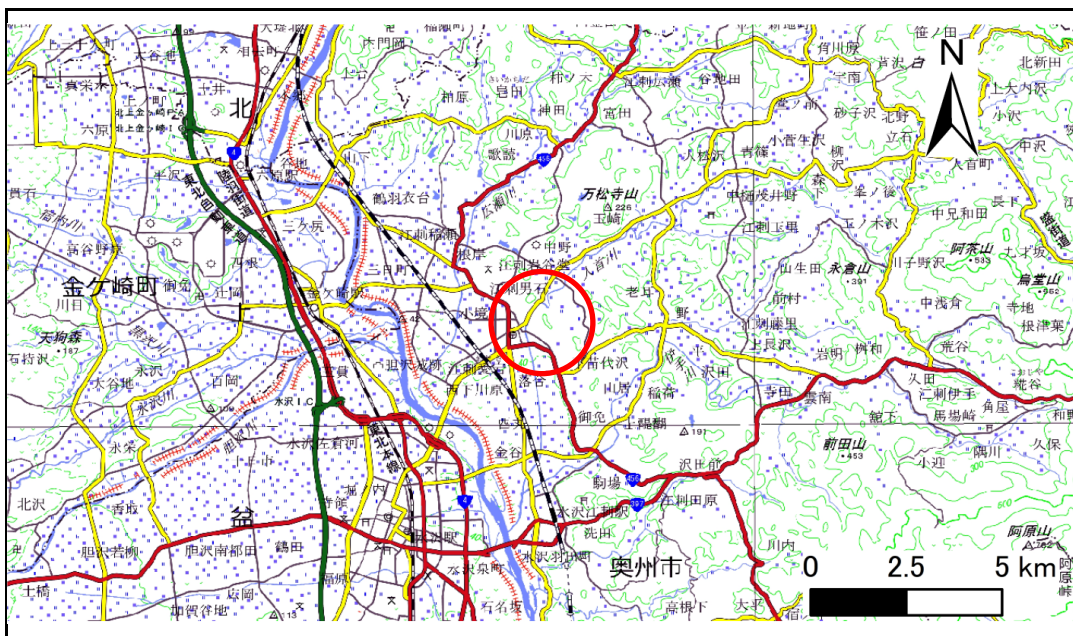


土砂災害防止に関する基礎調査(急傾斜地の崩壊)

表紙 概況、位置図

自然現象の種類	急傾斜地の崩壊
箇所番号	145BN0774
箇所名	向山B
所在地	奥州市江刺岩谷堂字向山
調査機関	県南広域振興局土木部



概況図(S=1:200,000)



位置図(S=1:25,000)

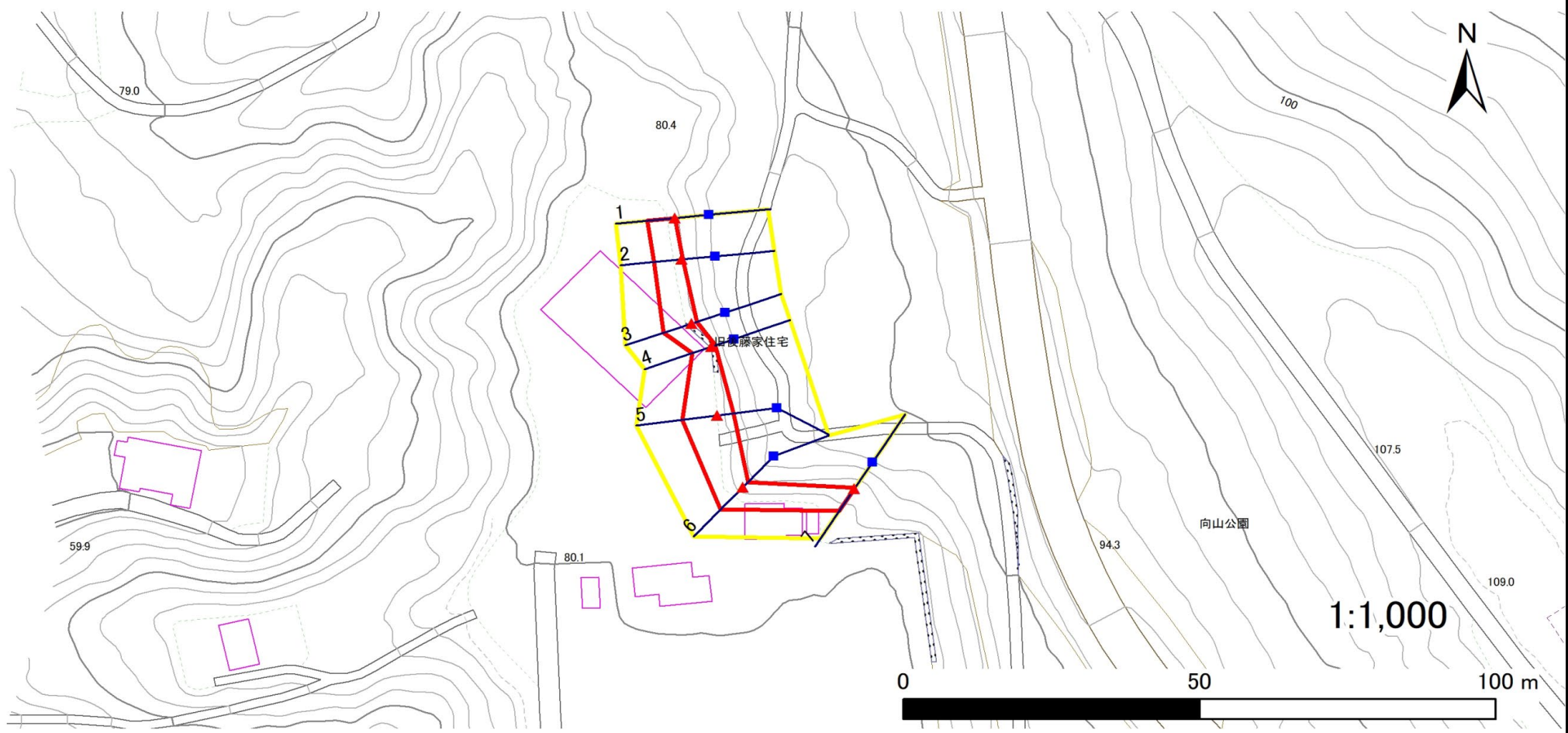
国土地理院の電子地形図200000『一関』及び電子地形図25000『陸中江刺』を掲載

急傾斜地の崩壊区域調査

様式3-1 危害のおそれのある土地、著しい危害のおそれのある土地の設定図

調査年度 令和5年度

急傾斜地の位置	箇所番号	145BN0774	箇所名	向山B	所在地	奥州市江刺岩谷堂字向山
---------	------	-----------	-----	-----	-----	-------------



- | | | | | |
|----|------|--------|---------------------|---|
| 凡例 | ■ 上端 | — 横断測線 | ■ 危害のおそれのある土地の区域 | ■ 土石等の移動による力が 100kN/m^2 を超える範囲 |
| | ▲ 下端 | — | ■ 著しい危害のおそれのある土地の区域 | ■ 土石等の堆積高が 3m を超える範囲 |

急傾斜地の崩壊区域調査

様式3-2 建築物に作用すると想定される衝撃に関する事項(1/1)

調査年度

令和5年度

急傾斜地の位置		箇所番号		145BN0774		箇所名		向山B		所在地		奥州市江刺岩谷堂字向山				
横断 測線 番号	急傾斜地の下端に隣接する土地								急傾斜地内							
	土石等の移動の高さと力の大きさ				土石等の堆積高さとの大きさ				土石等の移動の高さと力の大きさ				土石等の堆積高さとの大きさ			
	区分	高さ (m)	下端からの距離 (m)	力の大きさ (kN/m ²)	区分	下端からの水平 距離(m)	高さ (m)	力の大きさ (kN/m ²)	区分	高さ (m)	上端からの比高 (m)	力の大きさ (kN/m ²)	区分	上端からの比高 (m)	高さ (m)	力の大きさ (kN/m ²)
1	100kN/m ² を超える	—	— ~ —	—	3mを超える	— ~ —	—	—	100kN/m ² を超える	—	— ~ —	—	3mを超える	— ~ —	—	—
	それ以外	1.00	0.00 ~ 4.65	57.91	それ以外	0.00 ~ 4.65	1.85	9.37	それ以外	1.00	5.00 ~ 5.00	57.91	それ以外	5.00 ~ 5.00	1.85	9.37
2	100kN/m ² を超える	—	— ~ —	—	3mを超える	— ~ —	—	—	100kN/m ² を超える	—	— ~ —	—	3mを超える	— ~ —	—	—
	それ以外	1.00	0.00 ~ 4.69	58.51	それ以外	0.00 ~ 4.69	1.90	9.61	それ以外	1.00	5.00 ~ 5.20	58.51	それ以外	5.00 ~ 5.20	1.90	9.61
3	100kN/m ² を超える	—	— ~ —	—	3mを超える	— ~ —	—	—	100kN/m ² を超える	—	— ~ —	—	3mを超える	— ~ —	—	—
	それ以外	1.00	0.00 ~ 5.01	62.48	それ以外	0.00 ~ 5.01	1.96	9.91	それ以外	1.00	5.00 ~ 5.90	62.48	それ以外	5.00 ~ 5.90	1.96	9.91
4	100kN/m ² を超える	—	— ~ —	—	3mを超える	— ~ —	—	—	100kN/m ² を超える	—	— ~ —	—	3mを超える	— ~ —	—	—
	それ以外	1.00	0.00 ~ 3.51	44.45	それ以外	0.00 ~ 3.51	2.33	11.80	それ以外	1.00	5.00 ~ 6.00	44.45	それ以外	5.00 ~ 6.00	2.33	11.80
5	100kN/m ² を超える	—	— ~ —	—	3mを超える	— ~ —	—	—	100kN/m ² を超える	—	— ~ —	—	3mを超える	— ~ —	—	—
	それ以外	1.00	0.00 ~ 6.00	75.21	それ以外	0.00 ~ 0.00	1.68	8.50	それ以外	1.00	5.00 ~ 6.90	75.21	それ以外	5.00 ~ 6.90	1.68	8.50
6	100kN/m ² を超える	—	— ~ —	—	3mを超える	— ~ —	—	—	100kN/m ² を超える	—	— ~ —	—	3mを超える	— ~ —	—	—
	それ以外	1.00	0.00 ~ 5.44	67.94	それ以外	0.00 ~ 5.44	1.80	9.09	それ以外	1.00	5.00 ~ 6.00	67.94	それ以外	5.00 ~ 6.00	1.80	9.09
7	100kN/m ² を超える	—	— ~ —	—	3mを超える	— ~ —	—	—	100kN/m ² を超える	—	— ~ —	—	3mを超える	— ~ —	—	—
	それ以外	1.00	0.00 ~ 4.66	58.12	それ以外	0.00 ~ 4.66	1.91	9.67	それ以外	1.00	5.00 ~ 5.20	58.12	それ以外	5.00 ~ 5.20	1.91	9.67
	100kN/m ² を超える		~		3mを超える		~		100kN/m ² を超える		~		3mを超える		~	
	それ以外		~		それ以外		~		それ以外		~		それ以外		~	
	100kN/m ² を超える		~		3mを超える		~		100kN/m ² を超える		~		3mを超える		~	
	それ以外		~		それ以外		~		それ以外		~		それ以外		~	
	100kN/m ² を超える		~		3mを超える		~		100kN/m ² を超える		~		3mを超える		~	
	それ以外		~		それ以外		~		それ以外		~		それ以外		~	
	100kN/m ² を超える		~		3mを超える		~		100kN/m ² を超える		~		3mを超える		~	
	それ以外		~		それ以外		~		それ以外		~		それ以外		~	
	100kN/m ² を超える		~		3mを超える		~		100kN/m ² を超える		~		3mを超える		~	
	それ以外		~		それ以外		~		それ以外		~		それ以外		~	