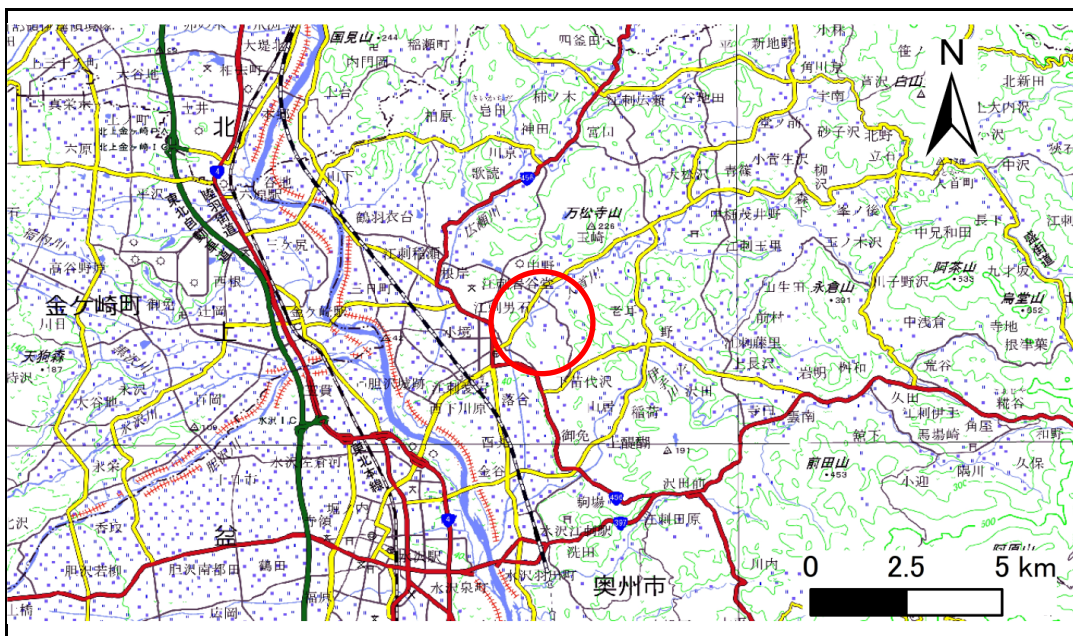


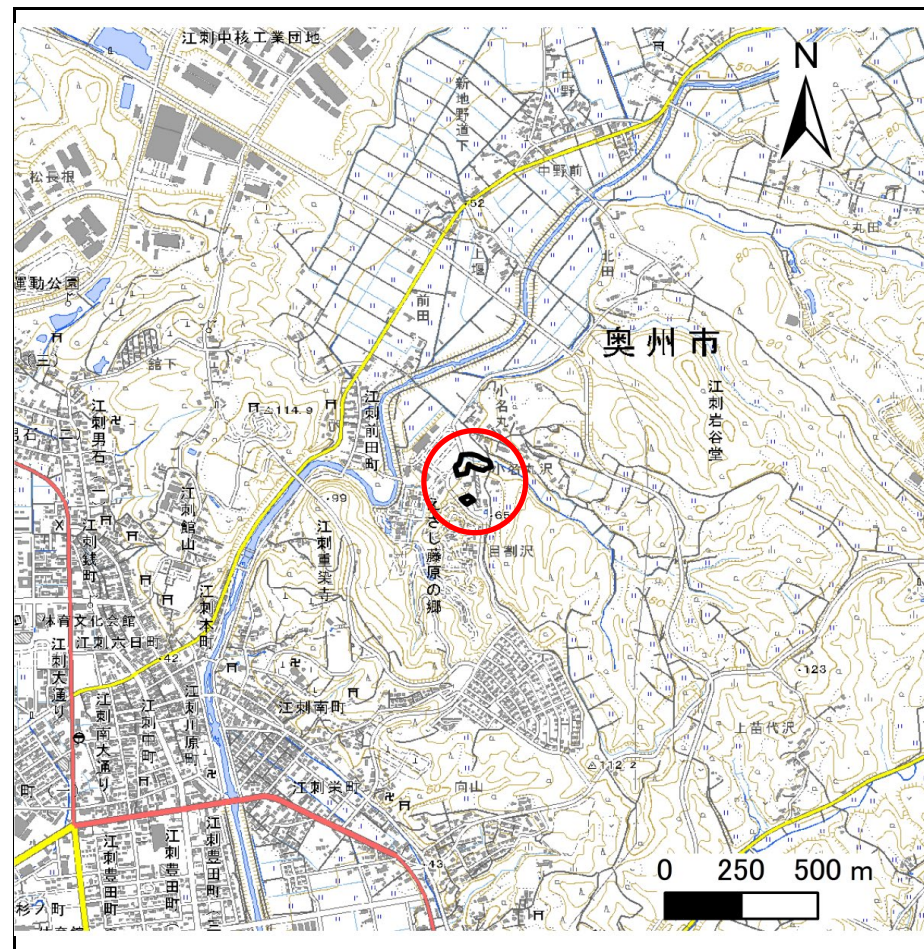
土砂災害防止に関する基礎調査(急傾斜地の崩壊)

表紙 概況、位置図

| | |
|---------|---------------|
| 自然現象の種類 | 急傾斜地の崩壊 |
| 箇所番号 | 145BN0698 |
| 箇所名 | 小名丸沢F |
| 所在地 | 奥州市江刺岩谷堂字小名丸沢 |
| 調査機関 | 県南広域振興局土木部 |



概況図(S=1:200,000)



位置図(S=1:25,000)

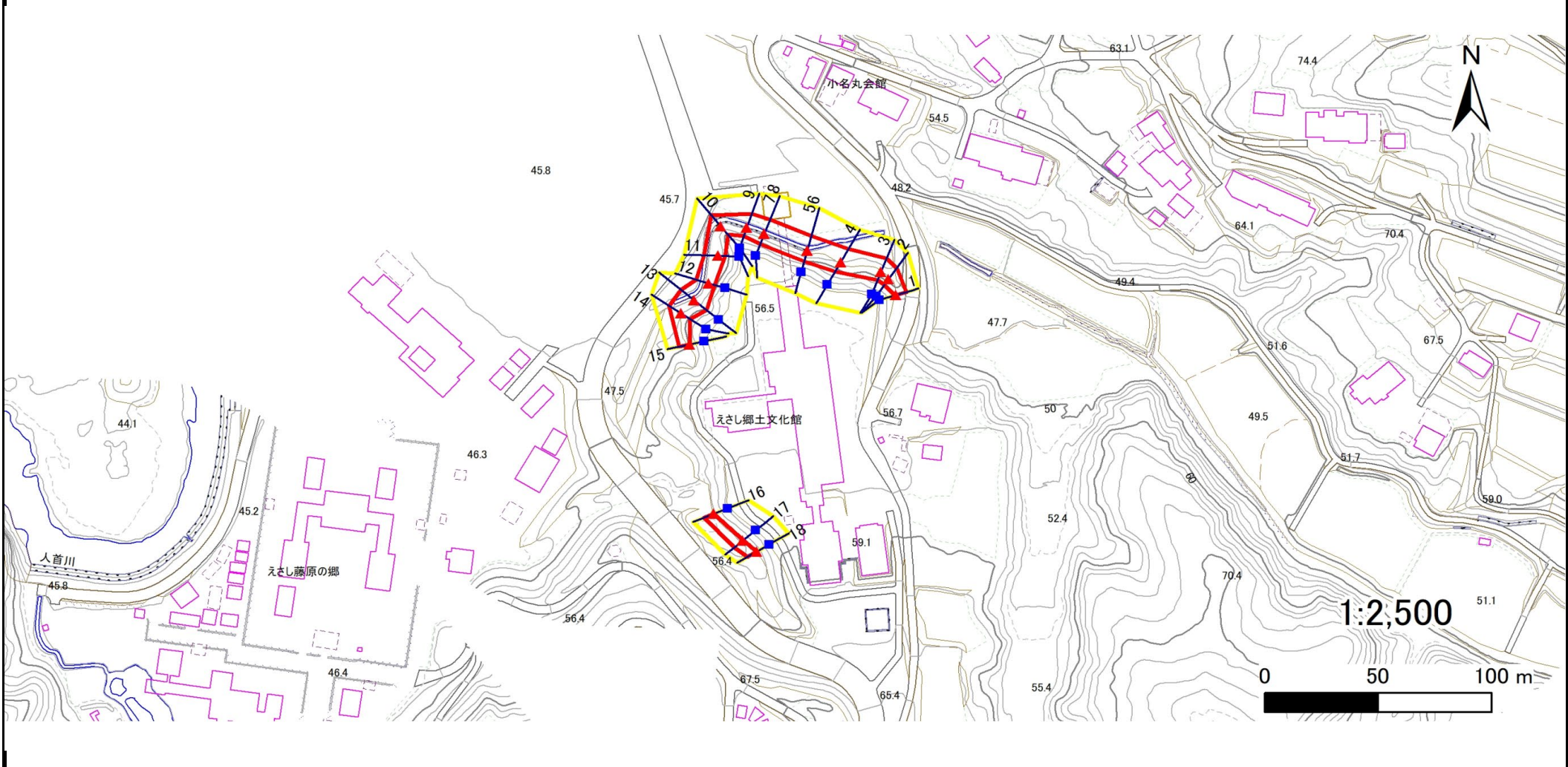
国土地理院の電子地形図200000『一関』及び電子地形図25000『陸中江刺』を掲載

急傾斜地の崩壊区域調査

様式3-1 危害のおそれのある土地、著しい危害のおそれのある土地の設定図

調査年度 令和5年度

| | | | |
|---------|-----------|-------|---------------|
| 急傾斜地の位置 | 箇所番号 | 箇所名 | 所在地 |
| | 145BN0698 | 小名丸沢F | 奥州市江刺岩谷堂字小名丸沢 |



| | | | | |
|----|------|--------|---------------------|--|
| 凡例 | ■ 上端 | — 横断測線 | ▭ 危害のおそれのある土地の区域 | ▭ 土石等の移動による力が100kN/m ² を超える範囲 |
| | ▲ 下端 | | ▭ 著しい危害のおそれのある土地の区域 | ▭ 土石等の堆積高が3mを超える範囲 |

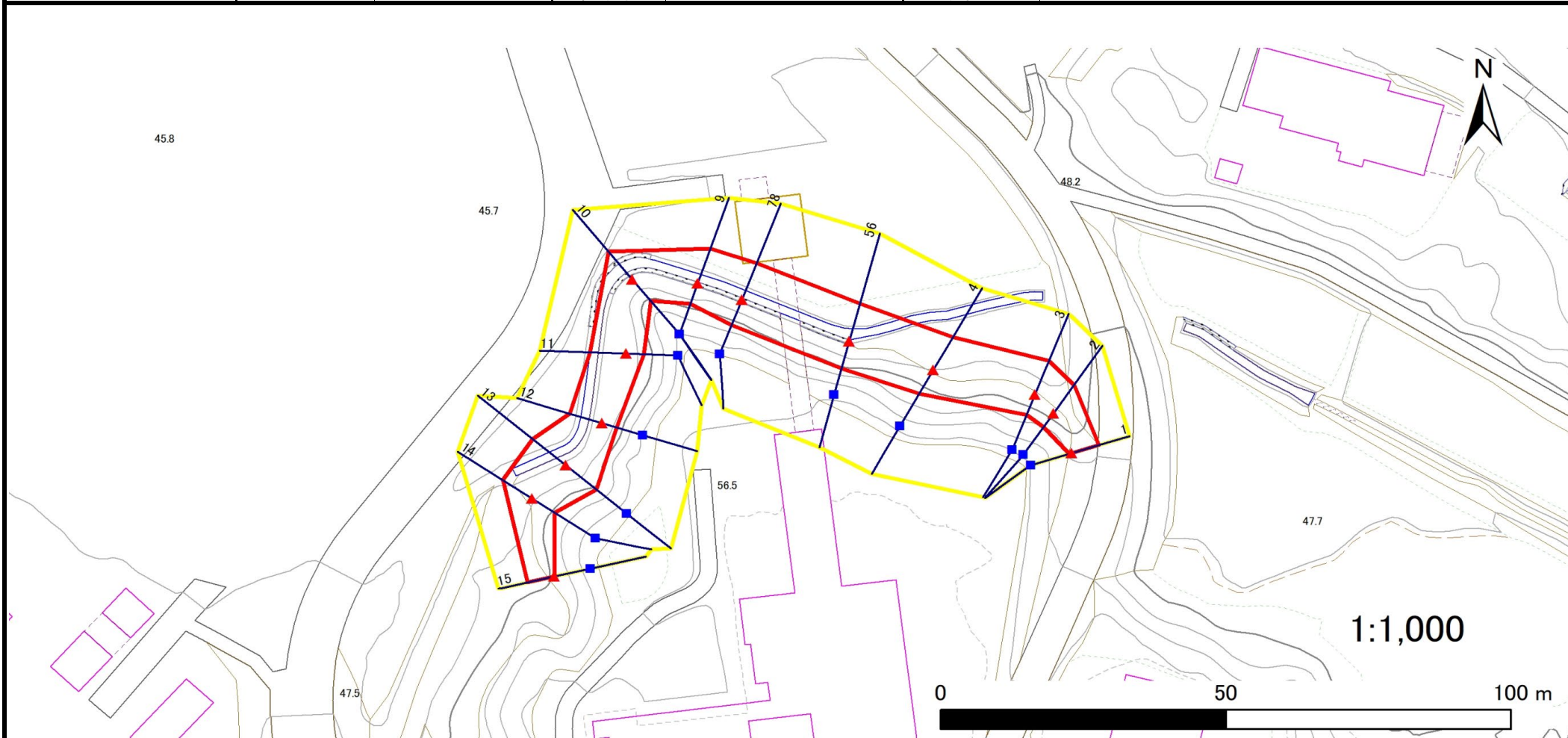
急傾斜地の崩壊区域調査

様式3-1 危害のおそれのある土地、著しい危害のおそれのある土地の設定図

調査年度

令和5年度

急傾斜地の位置 箇所番号 145BN0698 箇所名 小名丸沢F 所在地 奥州市江刺岩谷堂字小名丸沢



凡例

■ 上端
▲ 下端

— 横断測線

— 危害のおそれのある土地の区域
— 著しい危害のおそれのある土地の区域

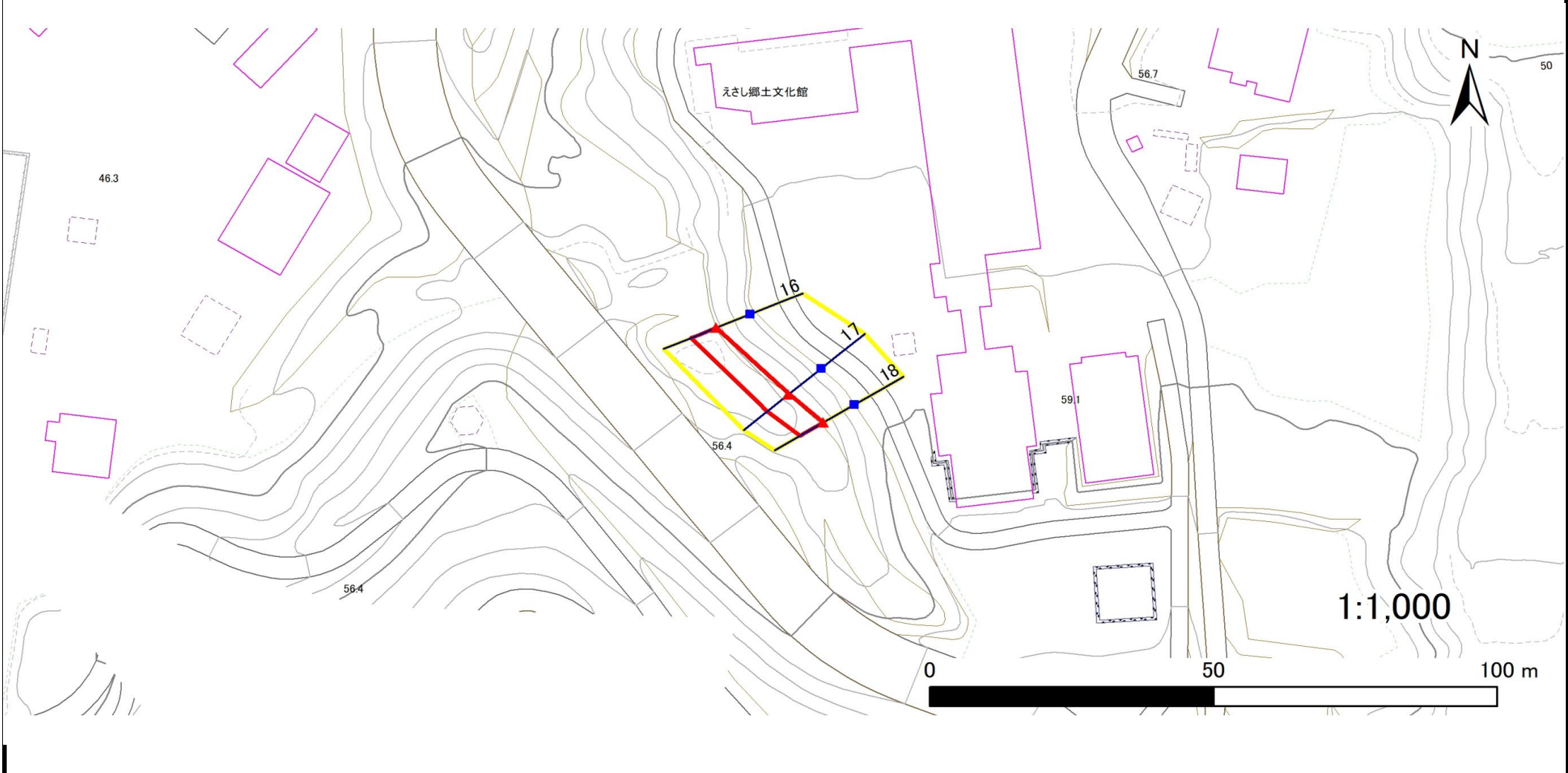
— 土石等の移動による力が 100kN/m^2 を超える範囲
— 土石等の堆積高が 3m を超える範囲

急傾斜地の崩壊区域調査

様式3-1 危害のおそれのある土地、著しい危害のおそれのある土地の設定図

調査年度 令和5年度

| | | | | | | |
|---------|------|-----------|-----|-------|-----|---------------|
| 急傾斜地の位置 | 箇所番号 | 145BN0698 | 箇所名 | 小名丸沢F | 所在地 | 奥州市江刺岩谷堂字小名丸沢 |
|---------|------|-----------|-----|-------|-----|---------------|



| | | | | |
|----|------|--------|---------------------|--|
| 凡例 | ■ 上端 | — 横断測線 | ▭ 危害のおそれのある土地の区域 | ▭ 土石等の移動による力が100kN/m ² を超える範囲 |
| | ▲ 下端 | | ▭ 著しい危害のおそれのある土地の区域 | ▭ 土石等の堆積高が3mを超える範囲 |

急傾斜地の崩壊区域調書

様式3-2 建築物に作用すると想定される衝撃に関する事項(1/2)

| | |
|------|-------|
| 調査年度 | 令和5年度 |
|------|-------|

| 急傾斜地の位置 | | 145BN0698 | | | | 箇所名 | | 小名丸沢F | | 所在地 | | 奥州市江刺岩谷堂字小名丸沢 | | | | |
|----------------|---------------------------|-----------|----------------|-------------------------------|---------------|------------------|-----------|-------------------------------|---------------------------|-----------|----------------|-------------------------------|---------------|----------------|-----------|-------------------------------|
| 横断 測線 番号 | 急傾斜地の下端に隣接する土地 | | | | | | | | 急傾斜地内 | | | | | | | |
| | 土石等の移動の高さと力の大きさ | | | | 土石等の堆積高さとの大きさ | | | | 土石等の移動の高さと力の大きさ | | | | 土石等の堆積高さとの大きさ | | | |
| | 区分 | 高さ (m) | 下端からの距離 (m) | 力の大きさ (kN/m ²) | 区分 | 下端からの水平 距離(m) | 高さ (m) | 力の大きさ (kN/m ²) | 区分 | 高さ (m) | 上端からの比高 (m) | 力の大きさ (kN/m ²) | 区分 | 上端からの比高 (m) | 高さ (m) | 力の大きさ (kN/m ²) |
| 1 | 100kN/m ² を超える | — | — ~ — | — | 3mを超える | — ~ — | — | — | 100kN/m ² を超える | — | — ~ — | — | 3mを超える | — ~ — | — | — |
| | それ以外 | 1.00 | 0.00 ~ 4.99 | 62.21 | それ以外 | 0.00 ~ 0.00 | 1.71 | 8.62 | それ以外 | 1.00 | 5.00 ~ 5.30 | 62.21 | それ以外 | 5.00 ~ 5.30 | 1.71 | 8.62 |
| 2 | 100kN/m ² を超える | — | — ~ — | — | 3mを超える | — ~ — | — | — | 100kN/m ² を超える | — | — ~ — | — | 3mを超える | — ~ — | — | — |
| | それ以外 | 1.00 | 0.00 ~ 6.34 | 79.76 | それ以外 | 0.00 ~ 6.34 | 1.81 | 9.16 | それ以外 | 1.00 | 5.00 ~ 7.50 | 79.76 | それ以外 | 5.00 ~ 7.50 | 1.81 | 9.16 |
| 3 | 100kN/m ² を超える | — | — ~ — | — | 3mを超える | — ~ — | — | — | 100kN/m ² を超える | — | — ~ — | — | 3mを超える | — ~ — | — | — |
| | それ以外 | 1.00 | 0.00 ~ 6.59 | 83.11 | それ以外 | 0.00 ~ 0.00 | 1.72 | 8.71 | それ以外 | 1.00 | 5.00 ~ 7.90 | 83.11 | それ以外 | 5.00 ~ 7.90 | 1.72 | 8.71 |
| 4 | 100kN/m ² を超える | — | — ~ — | — | 3mを超える | — ~ — | — | — | 100kN/m ² を超える | — | — ~ — | — | 3mを超える | — ~ — | — | — |
| | それ以外 | 1.00 | 0.00 ~ 6.94 | 87.95 | それ以外 | 0.00 ~ 0.00 | 1.73 | 8.74 | それ以外 | 1.00 | 5.00 ~ 8.60 | 87.95 | それ以外 | 5.00 ~ 8.60 | 1.73 | 8.74 |
| 5 | 100kN/m ² を超える | — | — ~ — | — | 3mを超える | — ~ — | — | — | 100kN/m ² を超える | — | — ~ — | — | 3mを超える | — ~ — | — | — |
| | それ以外 | 1.00 | 0.00 ~ 7.16 | 91.09 | それ以外 | 0.00 ~ 7.16 | 2.46 | 12.42 | それ以外 | 1.00 | 5.00 ~ 10.20 | 91.09 | それ以外 | 5.00 ~ 10.20 | 2.46 | 12.42 |
| 6 | 100kN/m ² を超える | — | — ~ — | — | 3mを超える | — ~ — | — | — | 100kN/m ² を超える | — | — ~ — | — | 3mを超える | — ~ — | — | — |
| | それ以外 | 1.00 | 0.00 ~ 7.16 | 91.09 | それ以外 | 0.00 ~ 7.16 | 1.99 | 10.07 | それ以外 | 1.00 | 5.00 ~ 10.20 | 91.09 | それ以外 | 5.00 ~ 10.20 | 1.99 | 10.07 |
| 7 | 100kN/m ² を超える | — | — ~ — | — | 3mを超える | — ~ — | — | — | 100kN/m ² を超える | — | — ~ — | — | 3mを超える | — ~ — | — | — |
| | それ以外 | 1.00 | 0.00 ~ 7.18 | 91.33 | それ以外 | 0.00 ~ 7.18 | 1.88 | 9.49 | それ以外 | 1.00 | 5.00 ~ 9.40 | 91.33 | それ以外 | 5.00 ~ 9.40 | 1.88 | 9.49 |
| 8 | 100kN/m ² を超える | — | — ~ — | — | 3mを超える | — ~ — | — | — | 100kN/m ² を超える | — | — ~ — | — | 3mを超える | — ~ — | — | — |
| | それ以外 | 1.00 | 0.00 ~ 7.18 | 91.33 | それ以外 | 0.00 ~ 7.18 | 1.88 | 9.49 | それ以外 | 1.00 | 5.00 ~ 9.40 | 91.33 | それ以外 | 5.00 ~ 9.40 | 1.88 | 9.49 |
| 9 | 100kN/m ² を超える | — | — ~ — | — | 3mを超える | — ~ — | — | — | 100kN/m ² を超える | — | — ~ — | — | 3mを超える | — ~ — | — | — |
| | それ以外 | 1.00 | 0.00 ~ 6.73 | 84.98 | それ以外 | 0.00 ~ 6.73 | 1.84 | 9.31 | それ以外 | 1.00 | 5.00 ~ 8.30 | 84.98 | それ以外 | 5.00 ~ 8.30 | 1.84 | 9.31 |
| 10 | 100kN/m ² を超える | — | — ~ — | — | 3mを超える | — ~ — | — | — | 100kN/m ² を超える | — | — ~ — | — | 3mを超える | — ~ — | — | — |
| | それ以外 | 1.00 | 0.00 ~ 6.55 | 82.56 | それ以外 | 0.00 ~ 0.00 | 1.63 | 8.22 | それ以外 | 1.00 | 5.00 ~ 8.20 | 82.56 | それ以外 | 5.00 ~ 8.20 | 1.63 | 8.22 |
| 11 | 100kN/m ² を超える | — | — ~ — | — | 3mを超える | — ~ — | — | — | 100kN/m ² を超える | — | — ~ — | — | 3mを超える | — ~ — | — | — |
| | それ以外 | 1.00 | 0.00 ~ 6.37 | 80.16 | それ以外 | 0.00 ~ 6.37 | 1.83 | 9.25 | それ以外 | 1.00 | 5.00 ~ 7.60 | 80.16 | それ以外 | 5.00 ~ 7.60 | 1.83 | 9.25 |
| 12 | 100kN/m ² を超える | — | — ~ — | — | 3mを超える | — ~ — | — | — | 100kN/m ² を超える | — | — ~ — | — | 3mを超える | — ~ — | — | — |
| | それ以外 | 1.00 | 0.00 ~ 5.93 | 74.23 | それ以外 | 0.00 ~ 5.93 | 2.02 | 10.20 | それ以外 | 1.00 | 5.00 ~ 7.80 | 74.23 | それ以外 | 5.00 ~ 7.80 | 2.02 | 10.20 |
| 13 | 100kN/m ² を超える | — | — ~ — | — | 3mを超える | — ~ — | — | — | 100kN/m ² を超える | — | — ~ — | — | 3mを超える | — ~ — | — | — |
| | それ以外 | 1.00 | 0.00 ~ 7.54 | 96.50 | それ以外 | 0.00 ~ 7.54 | 2.12 | 10.72 | それ以外 | 1.00 | 5.00 ~ 10.00 | 96.50 | それ以外 | 5.00 ~ 10.00 | 2.12 | 10.72 |
| 14 | 100kN/m ² を超える | — | — ~ — | — | 3mを超える | — ~ — | — | — | 100kN/m ² を超える | — | — ~ — | — | 3mを超える | — ~ — | — | — |
| | それ以外 | 1.00 | 0.00 ~ 6.16 | 77.35 | それ以外 | 0.00 ~ 0.00 | 1.58 | 7.96 | それ以外 | 1.00 | 5.00 ~ 7.80 | 77.35 | それ以外 | 5.00 ~ 7.80 | 1.58 | 7.96 |
| 15 | 100kN/m ² を超える | — | — ~ — | — | 3mを超える | — ~ — | — | — | 100kN/m ² を超える | — | — ~ — | — | 3mを超える | — ~ — | — | — |
| | それ以外 | 1.00 | 0.00 ~ 4.76 | 59.32 | それ以外 | 0.00 ~ 0.00 | 1.77 | 8.94 | それ以外 | 1.00 | 5.00 ~ 5.00 | 59.32 | それ以外 | 5.00 ~ 5.00 | 1.77 | 8.94 |

急傾斜地の崩壊区域調書

様式3-2 建築物に作用すると想定される衝撃に関する事項(2/2)

調査年度

令和5年度

| 急傾斜地の位置 | | 箇所番号 | | 145BN0698 | | 箇所名 | | 小名丸沢F | | 所在地 | | 奥州市江刺岩谷堂字小名丸沢 | | | | |
|----------------|---------------------------|-----------|----------------|-------------------------------|---------------|------------------|-----------|-------------------------------|---------------------------|-----------|----------------|-------------------------------|---------------|----------------|-----------|-------------------------------|
| 横断 測線 番号 | 急傾斜地の下端に隣接する土地 | | | | | | | | 急傾斜地内 | | | | | | | |
| | 土石等の移動の高さと力の大きさ | | | | 土石等の堆積高さとの大きさ | | | | 土石等の移動の高さと力の大きさ | | | | 土石等の堆積高さとの大きさ | | | |
| | 区分 | 高さ (m) | 下端からの距離 (m) | 力の大きさ (kN/m ²) | 区分 | 下端からの水平 距離(m) | 高さ (m) | 力の大きさ (kN/m ²) | 区分 | 高さ (m) | 上端からの比高 (m) | 力の大きさ (kN/m ²) | 区分 | 上端からの比高 (m) | 高さ (m) | 力の大きさ (kN/m ²) |
| 16 | 100kN/m ² を超える | — | — ~ — | — | 3mを超える | — ~ — | — | — | 100kN/m ² を超える | — | — ~ — | — | 3mを超える | — ~ — | — | — |
| | それ以外 | 1.00 | 0.00 ~ 4.76 | 59.32 | それ以外 | 0.00 ~ 0.00 | 1.77 | 8.94 | それ以外 | 1.00 | 5.00 ~ 5.00 | 59.32 | それ以外 | 5.00 ~ 5.00 | 1.77 | 8.94 |
| 17 | 100kN/m ² を超える | — | — ~ — | — | 3mを超える | — ~ — | — | — | 100kN/m ² を超える | — | — ~ — | — | 3mを超える | — ~ — | — | — |
| | それ以外 | 1.00 | 0.00 ~ 4.83 | 60.17 | それ以外 | 0.00 ~ 0.00 | 1.68 | 8.48 | それ以外 | 1.00 | 5.00 ~ 5.10 | 60.17 | それ以外 | 5.00 ~ 5.10 | 1.68 | 8.48 |
| 18 | 100kN/m ² を超える | — | — ~ — | — | 3mを超える | — ~ — | — | — | 100kN/m ² を超える | — | — ~ — | — | 3mを超える | — ~ — | — | — |
| | それ以外 | 1.00 | 0.00 ~ 4.75 | 59.20 | それ以外 | 0.00 ~ 4.75 | 1.78 | 9.00 | それ以外 | 1.00 | 5.00 ~ 5.00 | 59.20 | それ以外 | 5.00 ~ 5.00 | 1.78 | 9.00 |
| | 100kN/m ² を超える | | ~ | | 3mを超える | ~ | | | 100kN/m ² を超える | | ~ | | 3mを超える | ~ | | |
| | それ以外 | | ~ | | それ以外 | ~ | | | それ以外 | | ~ | | それ以外 | ~ | | |
| | 100kN/m ² を超える | | ~ | | 3mを超える | ~ | | | 100kN/m ² を超える | | ~ | | 3mを超える | ~ | | |
| | それ以外 | | ~ | | それ以外 | ~ | | | それ以外 | | ~ | | それ以外 | ~ | | |
| | 100kN/m ² を超える | | ~ | | 3mを超える | ~ | | | 100kN/m ² を超える | | ~ | | 3mを超える | ~ | | |
| | それ以外 | | ~ | | それ以外 | ~ | | | それ以外 | | ~ | | それ以外 | ~ | | |
| | 100kN/m ² を超える | | ~ | | 3mを超える | ~ | | | 100kN/m ² を超える | | ~ | | 3mを超える | ~ | | |
| | それ以外 | | ~ | | それ以外 | ~ | | | それ以外 | | ~ | | それ以外 | ~ | | |
| | 100kN/m ² を超える | | ~ | | 3mを超える | ~ | | | 100kN/m ² を超える | | ~ | | 3mを超える | ~ | | |
| | それ以外 | | ~ | | それ以外 | ~ | | | それ以外 | | ~ | | それ以外 | ~ | | |
| | 100kN/m ² を超える | | ~ | | 3mを超える | ~ | | | 100kN/m ² を超える | | ~ | | 3mを超える | ~ | | |
| | それ以外 | | ~ | | それ以外 | ~ | | | それ以外 | | ~ | | それ以外 | ~ | | |
| | 100kN/m ² を超える | | ~ | | 3mを超える | ~ | | | 100kN/m ² を超える | | ~ | | 3mを超える | ~ | | |
| | それ以外 | | ~ | | それ以外 | ~ | | | それ以外 | | ~ | | それ以外 | ~ | | |
| | 100kN/m ² を超える | | ~ | | 3mを超える | ~ | | | 100kN/m ² を超える | | ~ | | 3mを超える | ~ | | |
| | それ以外 | | ~ | | それ以外 | ~ | | | それ以外 | | ~ | | それ以外 | ~ | | |