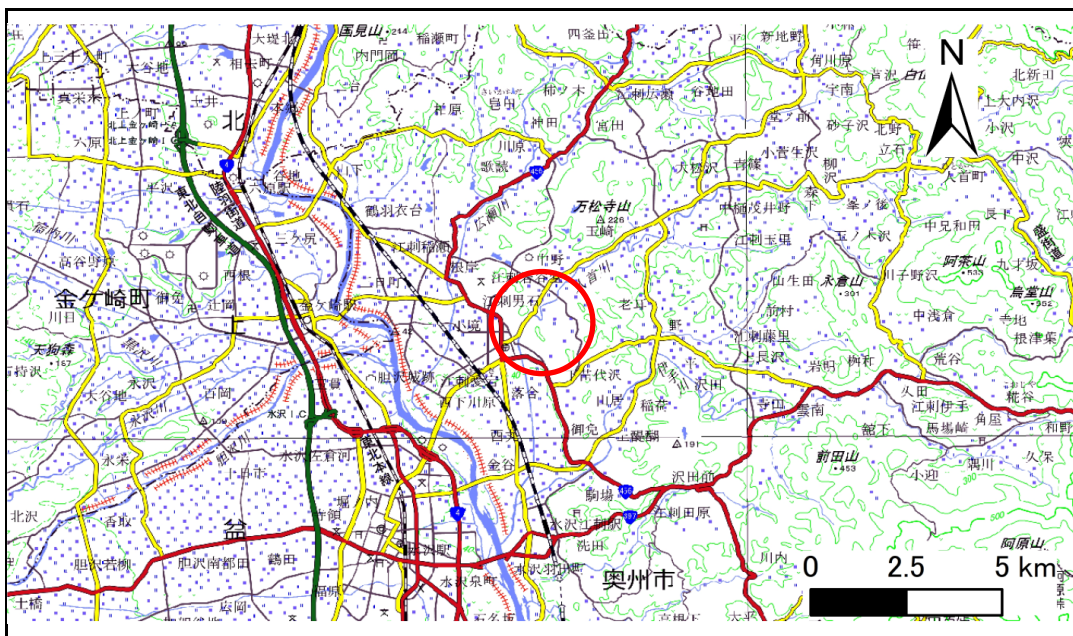


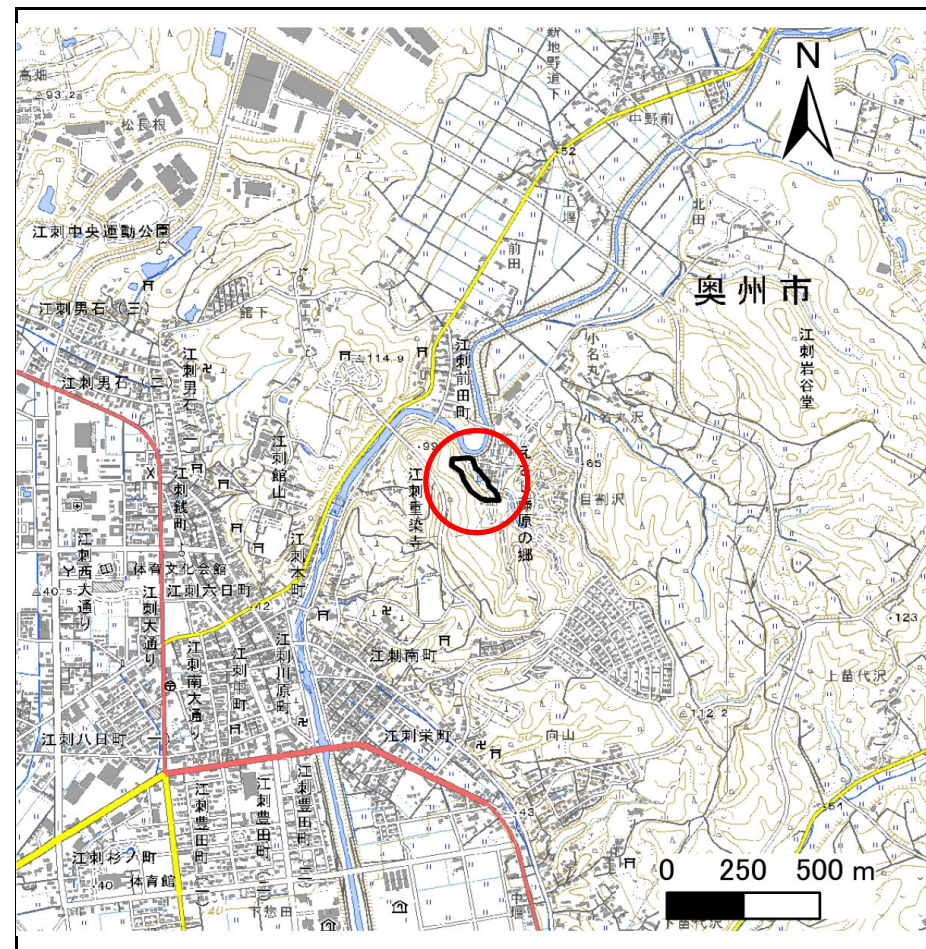
土砂災害防止に関する基礎調査(急傾斜地の崩壊)

表紙 概況、位置図

自然現象の種類	急傾斜地の崩壊
箇所番号	145AN0762
箇所名	目割沢
所在地	奥州市江刺岩谷堂字目割沢
調査機関	県南広域振興局土木部



概況図(S=1:200,000)



位置図(S=1:25,000)

国土地理院の電子地形図200000『一関』及び電子地形図25000『陸中江刺』を掲載

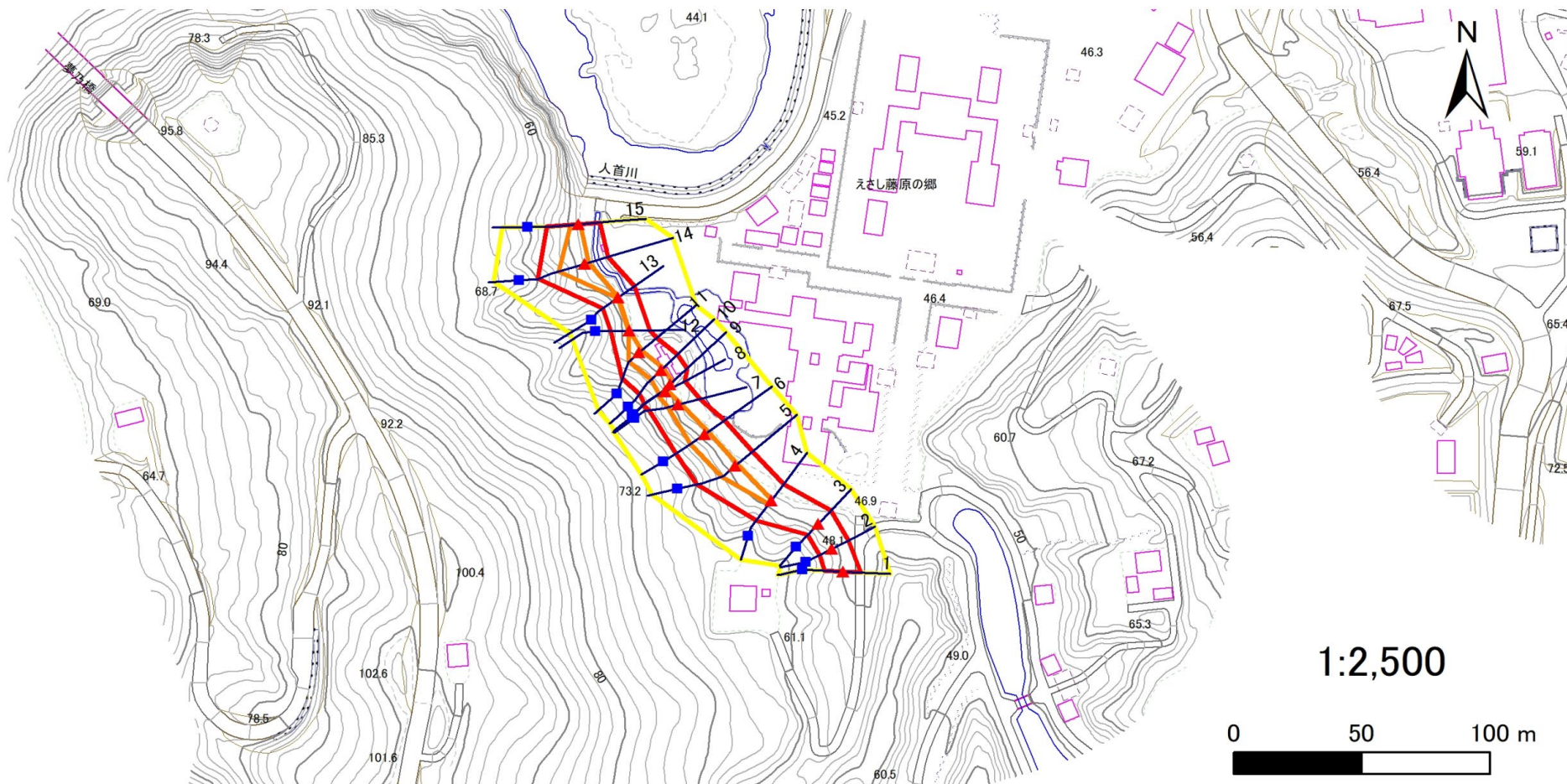
急傾斜地の崩壊区域調査

様式3-1 危害のおそれのある土地、著しい危害のおそれのある土地の設定図

調査年度

令和5年度

急傾斜地の位置 箇所番号 145AN0762 箇所名 目割沢 所在地 奥州市江刺岩谷堂字目割沢



凡例

■ 上端
▲ 下端

— 横断測線

■ 危害のおそれのある土地の区域
■ 著しい危害のおそれのある土地の区域

■ 土石等の移動による力が 100kN/m^2 を超える範囲
■ 土石等の堆積高が 3m を超える範囲

急傾斜地の崩壊区域調査

様式3-2 建築物に作用すると想定される衝撃に関する事項(1/1)

調査年度	令和5年度
------	-------

急傾斜地の位置		145AN0762			箇所名		目割沢		所在地		奥州市江刺岩谷堂字目割沢					
横断 測線 番号	急傾斜地の下端に隣接する土地								急傾斜地内							
	土石等の移動の高さと力の大きさ				土石等の堆積高さとの大きさ				土石等の移動の高さと力の大きさ				土石等の堆積高さとの大きさ			
	区分	高さ (m)	下端からの距離 (m)	力の大きさ (kN/m ²)	区分	下端からの水平 距離(m)	高さ (m)	力の大きさ (kN/m ²)	区分	高さ (m)	上端からの比高 (m)	力の大きさ (kN/m ²)	区分	上端からの比高 (m)	高さ (m)	力の大きさ (kN/m ²)
1	100kN/m ² を超える	—	— ~ —	—	3mを超える	— ~ —	—	—	100kN/m ² を超える	—	— ~ —	—	3mを超える	— ~ —	—	—
	それ以外	1.00	0.00 ~ 6.71	84.78	それ以外	0.00 ~ 0.00	1.57	7.92	それ以外	1.00	5.00 ~ 9.20	84.78	それ以外	5.00 ~ 9.20	1.57	7.92
2	100kN/m ² を超える	—	— ~ —	—	3mを超える	— ~ —	—	—	100kN/m ² を超える	—	— ~ —	—	3mを超える	— ~ —	—	—
	それ以外	1.00	0.00 ~ 7.34	93.59	それ以外	0.00 ~ 7.34	1.82	9.22	それ以外	1.00	5.00 ~ 9.54	93.59	それ以外	5.00 ~ 9.54	1.82	9.22
3	100kN/m ² を超える	—	— ~ —	—	3mを超える	— ~ —	—	—	100kN/m ² を超える	—	— ~ —	—	3mを超える	— ~ —	—	—
	それ以外	1.00	0.00 ~ 7.37	93.98	それ以外	0.00 ~ 0.00	1.75	8.84	それ以外	1.00	5.00 ~ 9.52	93.98	それ以外	5.00 ~ 9.52	1.75	8.84
4	100kN/m ² を超える	1.00	0.00 ~ 0.40	105.93	3mを超える	— ~ —	—	—	100kN/m ² を超える	1.00	10.73 ~ 11.92	105.93	3mを超える	— ~ —	—	—
	それ以外	1.00	0.40 ~ 8.19	100.00	それ以外	0.00 ~ 8.19	2.09	10.58	それ以外	1.00	5.00 ~ 10.73	100.00	それ以外	5.00 ~ 11.92	2.09	10.58
5	100kN/m ² を超える	1.00	0.00 ~ 1.09	116.40	3mを超える	— ~ —	—	—	100kN/m ² を超える	1.00	11.38 ~ 15.83	116.40	3mを超える	— ~ —	—	—
	それ以外	1.00	1.09 ~ 8.87	100.00	それ以外	0.00 ~ 8.87	2.18	11.03	それ以外	1.00	5.00 ~ 11.38	100.00	それ以外	5.00 ~ 15.83	2.18	11.03
6	100kN/m ² を超える	1.00	0.00 ~ 1.67	125.62	3mを超える	— ~ —	—	—	100kN/m ² を超える	1.00	10.61 ~ 16.27	125.62	3mを超える	— ~ —	—	—
	それ以外	1.00	1.67 ~ 9.46	100.00	それ以外	0.00 ~ 9.46	2.45	12.36	それ以外	1.00	5.00 ~ 10.61	100.00	それ以外	5.00 ~ 16.27	2.45	12.36
7	100kN/m ² を超える	1.00	0.00 ~ 1.04	115.66	3mを超える	— ~ —	—	—	100kN/m ² を超える	1.00	10.54 ~ 13.76	115.66	3mを超える	— ~ —	—	—
	それ以外	1.00	1.04 ~ 8.83	100.00	それ以外	0.00 ~ 8.83	2.17	10.95	それ以外	1.00	5.00 ~ 10.54	100.00	それ以外	5.00 ~ 13.76	2.17	10.95
8	100kN/m ² を超える	1.00	0.00 ~ 0.94	114.12	3mを超える	— ~ —	—	—	100kN/m ² を超える	1.00	10.57 ~ 13.35	114.12	3mを超える	— ~ —	—	—
	それ以外	1.00	0.94 ~ 8.73	100.00	それ以外	0.00 ~ 8.73	2.23	11.29	それ以外	1.00	5.00 ~ 10.57	100.00	それ以外	5.00 ~ 13.35	2.23	11.29
9	100kN/m ² を超える	1.00	0.00 ~ 1.44	121.91	3mを超える	— ~ —	—	—	100kN/m ² を超える	1.00	10.56 ~ 15.23	121.91	3mを超える	— ~ —	—	—
	それ以外	1.00	1.44 ~ 9.23	100.00	それ以外	0.00 ~ 9.23	2.42	12.22	それ以外	1.00	5.00 ~ 10.56	100.00	それ以外	5.00 ~ 15.23	2.42	12.22
10	100kN/m ² を超える	1.00	0.00 ~ 1.25	118.93	3mを超える	— ~ —	—	—	100kN/m ² を超える	1.00	10.56 ~ 14.64	118.93	3mを超える	— ~ —	—	—
	それ以外	1.00	1.25 ~ 9.04	100.00	それ以外	0.00 ~ 9.04	2.15	10.88	それ以外	1.00	5.00 ~ 10.56	100.00	それ以外	5.00 ~ 14.64	2.15	10.88
11	100kN/m ² を超える	1.00	0.00 ~ 1.28	119.33	3mを超える	— ~ —	—	—	100kN/m ² を超える	1.00	10.54 ~ 14.68	119.33	3mを超える	— ~ —	—	—
	それ以外	1.00	1.28 ~ 9.06	100.00	それ以外	0.00 ~ 9.06	2.17	10.94	それ以外	1.00	5.00 ~ 10.54	100.00	それ以外	5.00 ~ 14.68	2.17	10.94
12	100kN/m ² を超える	1.00	0.00 ~ 0.13	101.97	3mを超える	— ~ —	—	—	100kN/m ² を超える	1.00	10.65 ~ 11.00	101.97	3mを超える	— ~ —	—	—
	それ以外	1.00	0.13 ~ 7.92	100.00	それ以外	0.00 ~ 7.92	2.27	11.46	それ以外	1.00	5.00 ~ 10.65	100.00	それ以外	5.00 ~ 11.00	2.27	11.46
13	100kN/m ² を超える	1.00	0.00 ~ 0.12	101.74	3mを超える	— ~ —	—	—	100kN/m ² を超える	1.00	10.53 ~ 10.84	101.74	3mを超える	— ~ —	—	—
	それ以外	1.00	0.12 ~ 7.90	100.00	それ以外	0.00 ~ 7.90	2.19	11.09	それ以外	1.00	5.00 ~ 10.53	100.00	それ以外	5.00 ~ 10.84	2.19	11.09
14	100kN/m ² を超える	1.00	0.00 ~ 1.70	125.99	3mを超える	— ~ —	—	—	100kN/m ² を超える	1.00	10.89 ~ 18.01	125.99	3mを超える	— ~ —	—	—
	それ以外	1.00	1.70 ~ 9.48	100.00	それ以外	0.00 ~ 9.48	2.24	11.33	それ以外	1.00	5.00 ~ 10.89	100.00	それ以外	5.00 ~ 18.01	2.24	11.33
15	100kN/m ² を超える	1.00	0.00 ~ 0.63	109.37	3mを超える	— ~ —	—	—	100kN/m ² を超える	1.00	11.05 ~ 13.17	109.37	3mを超える	— ~ —	—	—
	それ以外	1.00	0.63 ~ 8.42	100.00	それ以外	0.00 ~ 8.42	2.04	10.32	それ以外	1.00	5.00 ~ 11.05	100.00	それ以外	5.00 ~ 13.17	2.04	10.32