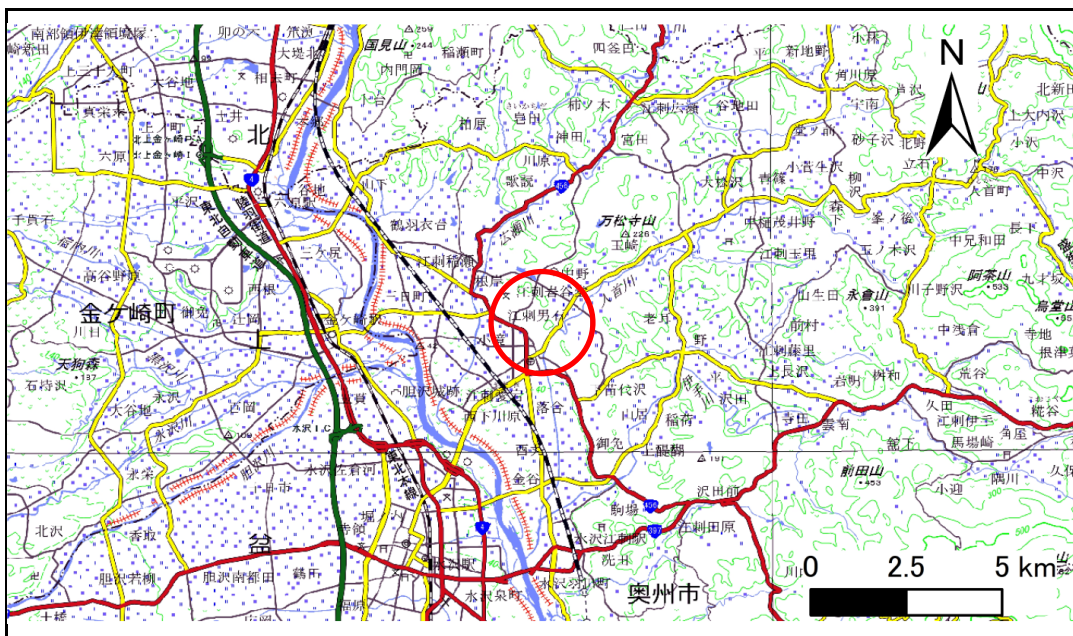


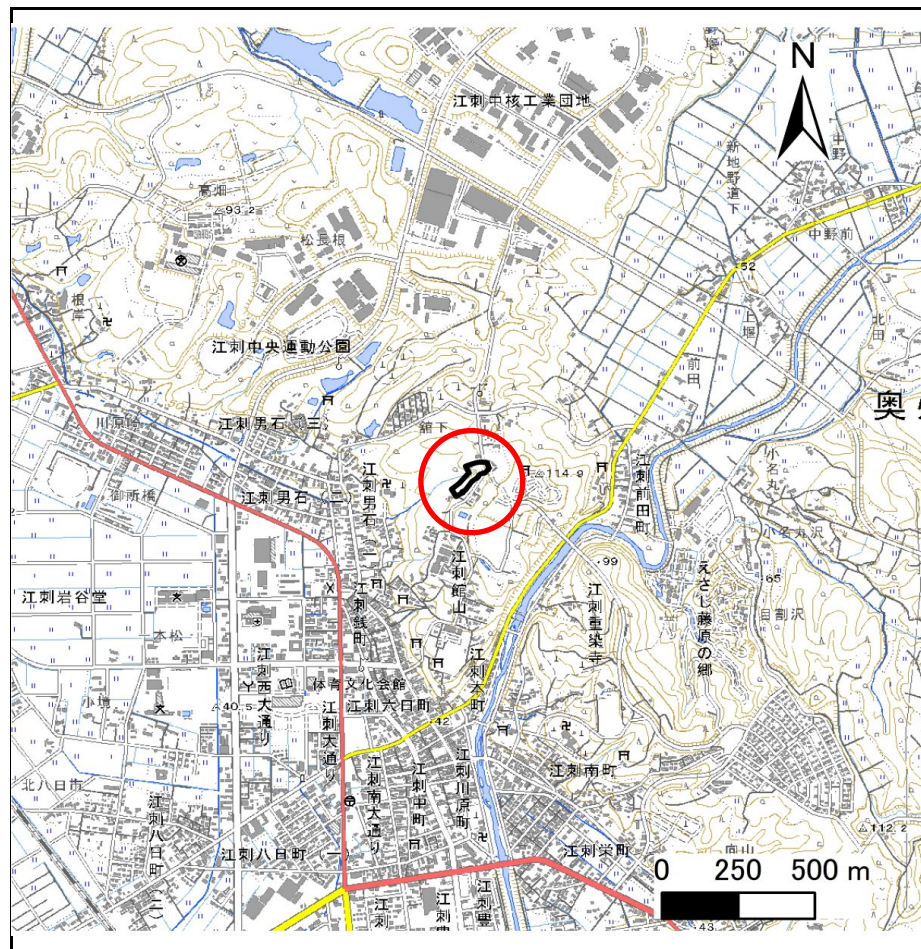
土砂災害防止に関する基礎調査(急傾斜地の崩壊)

表紙 概況、位置図

自然現象の種類	急傾斜地の崩壊
箇所番号	145AN0749-1
箇所名	館下C
所在地	奥州市江刺岩谷堂字館下
調査機関	県南広域振興局土木部



概況図(S=1:200,000)



位置図(S=1:25,000)

国土地理院の電子地形図200000『一関』及び電子地形図25000『陸中江刺』を掲載

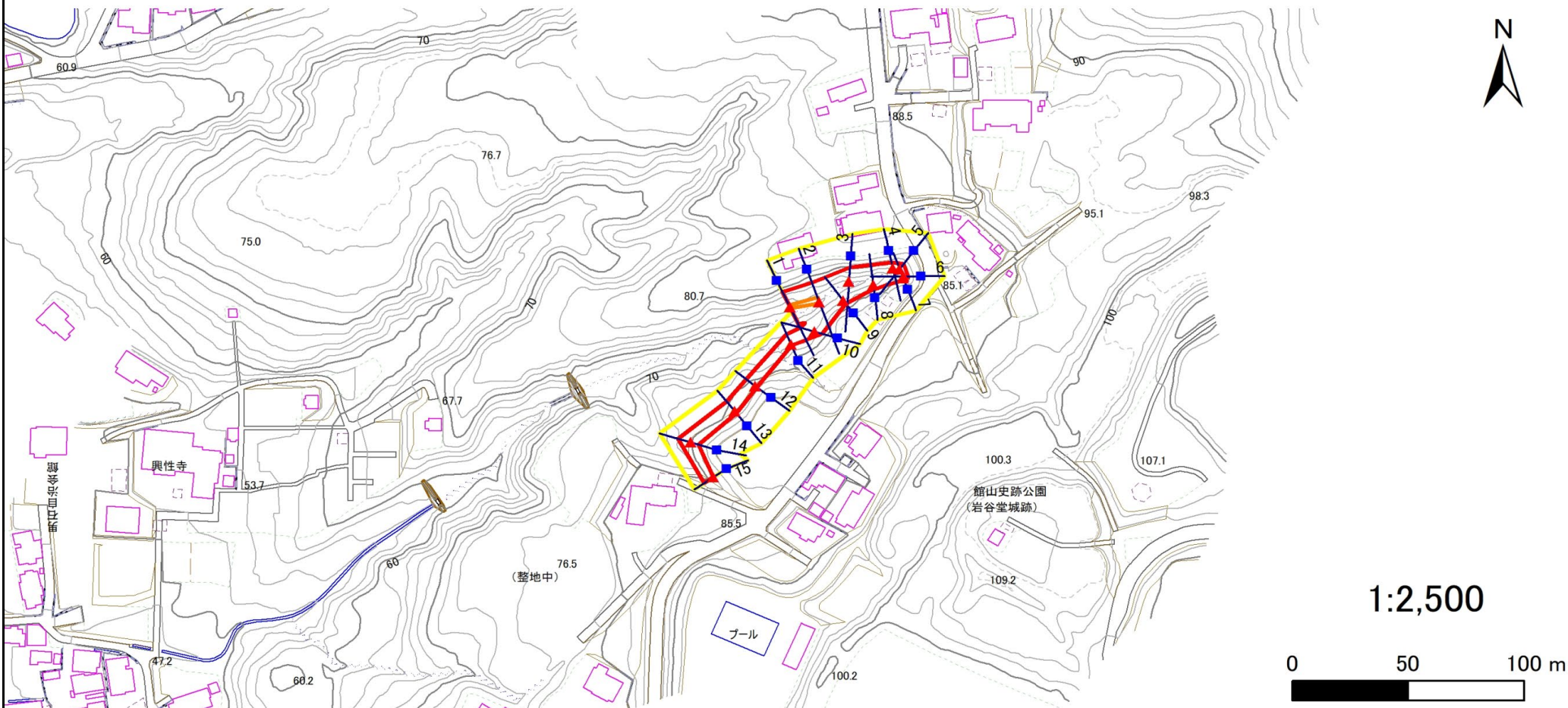
急傾斜地の崩壊区域調査

様式3-1 危害のおそれのある土地、著しい危害のおそれのある土地の設定図

調査年度

令和5年度

急傾斜地の位置 箇所番号 145AN0749-1 箇所名 館下C 所在地 奥州市江刺岩谷堂字館下



- | | | | | |
|----|------|--------|---------------------|---|
| 凡例 | ■ 上端 | — 横断測線 | ▭ 危害のおそれのある土地の区域 | ▭ 土石等の移動による力が 100kN/m^2 を超える範囲 |
| | ▲ 下端 | | ▭ 著しい危害のおそれのある土地の区域 | ▭ 土石等の堆積高が 3m を超える範囲 |

急傾斜地の崩壊区域調査

様式3-2 建築物に作用すると想定される衝撃に関する事項(1/1)

調査年度	令和5年度
------	-------

急傾斜地の位置		箇所番号			箇所名			所在地								
		145AN0749-1			館下C			奥州市江刺岩谷堂字館下								
横断 測線 番号	急傾斜地の下端に隣接する土地								急傾斜地内							
	土石等の移動の高さと力の大きさ				土石等の堆積高さとの大きさ				土石等の移動の高さと力の大きさ				土石等の堆積高さとの大きさ			
	区分	高さ (m)	下端からの距離 (m)	力の大きさ (kN/m ²)	区分	下端からの水平 距離(m)	高さ (m)	力の大きさ (kN/m ²)	区分	高さ (m)	上端からの比高 (m)	力の大きさ (kN/m ²)	区分	上端からの比高 (m)	高さ (m)	力の大きさ (kN/m ²)
1	100kN/m ² を超える	1.00	0.00 ~ 0.39	105.70	3mを超える	— ~ —	—	—	100kN/m ² を超える	1.00	10.87 ~ 11.92	105.70	3mを超える	— ~ —	—	—
	それ以外	1.00	0.39 ~ 8.17	100.00	それ以外	0.00 ~ 8.17	2.32	11.74	それ以外	1.00	5.00 ~ 10.87	100.00	それ以外	5.00 ~ 11.92	2.32	11.74
2	100kN/m ² を超える	1.00	0.00 ~ 0.65	109.59	3mを超える	— ~ —	—	—	100kN/m ² を超える	1.00	10.54 ~ 12.36	109.59	3mを超える	— ~ —	—	—
	それ以外	1.00	0.65 ~ 8.43	100.00	それ以外	0.00 ~ 8.43	2.21	11.17	それ以外	1.00	5.00 ~ 10.54	100.00	それ以外	5.00 ~ 12.36	2.21	11.17
3	100kN/m ² を超える	—	— ~ —	—	3mを超える	— ~ —	—	—	100kN/m ² を超える	—	— ~ —	—	3mを超える	— ~ —	—	—
	それ以外	1.00	0.00 ~ 7.69	98.69	それ以外	0.00 ~ 7.69	2.43	12.26	それ以外	1.00	5.00 ~ 11.30	98.69	それ以外	5.00 ~ 11.30	2.43	12.26
4	100kN/m ² を超える	—	— ~ —	—	3mを超える	— ~ —	—	—	100kN/m ² を超える	—	— ~ —	—	3mを超える	— ~ —	—	—
	それ以外	1.00	0.00 ~ 6.14	76.99	それ以外	0.00 ~ 6.14	1.91	9.66	それ以外	1.00	5.00 ~ 7.50	76.99	それ以外	5.00 ~ 7.50	1.91	9.66
5	100kN/m ² を超える	—	— ~ —	—	3mを超える	— ~ —	—	—	100kN/m ² を超える	—	— ~ —	—	3mを超える	— ~ —	—	—
	それ以外	1.00	0.00 ~ 6.03	75.61	それ以外	0.00 ~ 0.00	1.66	8.41	それ以外	1.00	5.00 ~ 7.00	75.61	それ以外	5.00 ~ 7.00	1.66	8.41
6	100kN/m ² を超える	—	— ~ —	—	3mを超える	— ~ —	—	—	100kN/m ² を超える	—	— ~ —	—	3mを超える	— ~ —	—	—
	それ以外	1.00	0.00 ~ 5.77	72.19	それ以外	0.00 ~ 5.77	1.90	9.58	それ以外	1.00	5.00 ~ 6.80	72.19	それ以外	5.00 ~ 6.80	1.90	9.58
7	100kN/m ² を超える	—	— ~ —	—	3mを超える	— ~ —	—	—	100kN/m ² を超える	—	— ~ —	—	3mを超える	— ~ —	—	—
	それ以外	1.00	0.00 ~ 4.83	60.17	それ以外	0.00 ~ 4.83	2.03	10.27	それ以外	1.00	5.00 ~ 6.00	60.17	それ以外	5.00 ~ 6.00	2.03	10.27
8	100kN/m ² を超える	—	— ~ —	—	3mを超える	— ~ —	—	—	100kN/m ² を超える	—	— ~ —	—	3mを超える	— ~ —	—	—
	それ以外	1.00	0.00 ~ 5.05	62.98	それ以外	0.00 ~ 5.05	2.12	10.72	それ以外	1.00	5.00 ~ 7.00	62.98	それ以外	5.00 ~ 7.00	2.12	10.72
9	100kN/m ² を超える	—	— ~ —	—	3mを超える	— ~ —	—	—	100kN/m ² を超える	—	— ~ —	—	3mを超える	— ~ —	—	—
	それ以外	1.00	0.00 ~ 5.56	69.47	それ以外	0.00 ~ 5.56	1.93	9.74	それ以外	1.00	5.00 ~ 6.60	69.47	それ以外	5.00 ~ 6.60	1.93	9.74
10	100kN/m ² を超える	—	— ~ —	—	3mを超える	— ~ —	—	—	100kN/m ² を超える	—	— ~ —	—	3mを超える	— ~ —	—	—
	それ以外	1.00	0.00 ~ 6.38	80.20	それ以外	0.00 ~ 0.00	1.72	8.70	それ以外	1.00	5.00 ~ 7.50	80.20	それ以外	5.00 ~ 7.50	1.72	8.70
11	100kN/m ² を超える	—	— ~ —	—	3mを超える	— ~ —	—	—	100kN/m ² を超える	—	— ~ —	—	3mを超える	— ~ —	—	—
	それ以外	1.00	0.00 ~ 5.04	62.79	それ以外	0.00 ~ 0.00	1.67	8.46	それ以外	1.00	5.00 ~ 5.40	62.79	それ以外	5.00 ~ 5.40	1.67	8.46
12	100kN/m ² を超える	—	— ~ —	—	3mを超える	— ~ —	—	—	100kN/m ² を超える	—	— ~ —	—	3mを超える	— ~ —	—	—
	それ以外	1.00	0.00 ~ 5.08	63.31	それ以外	0.00 ~ 0.00	1.65	8.35	それ以外	1.00	5.00 ~ 5.50	63.31	それ以外	5.00 ~ 5.50	1.65	8.35
13	100kN/m ² を超える	—	— ~ —	—	3mを超える	— ~ —	—	—	100kN/m ² を超える	—	— ~ —	—	3mを超える	— ~ —	—	—
	それ以外	1.00	0.00 ~ 5.39	67.24	それ以外	0.00 ~ 0.00	1.68	8.51	それ以外	1.00	5.00 ~ 5.90	67.24	それ以外	5.00 ~ 5.90	1.68	8.51
14	100kN/m ² を超える	—	— ~ —	—	3mを超える	— ~ —	—	—	100kN/m ² を超える	—	— ~ —	—	3mを超える	— ~ —	—	—
	それ以外	1.00	0.00 ~ 5.80	72.51	それ以外	0.00 ~ 0.00	1.58	8.00	それ以外	1.00	5.00 ~ 7.00	72.51	それ以外	5.00 ~ 7.00	1.58	8.00
15	100kN/m ² を超える	—	— ~ —	—	3mを超える	— ~ —	—	—	100kN/m ² を超える	—	— ~ —	—	3mを超える	— ~ —	—	—
	それ以外	1.00	0.00 ~ 4.77	59.50	それ以外	0.00 ~ 0.00	1.73	8.77	それ以外	1.00	5.00 ~ 5.00	59.50	それ以外	5.00 ~ 5.00	1.73	8.77