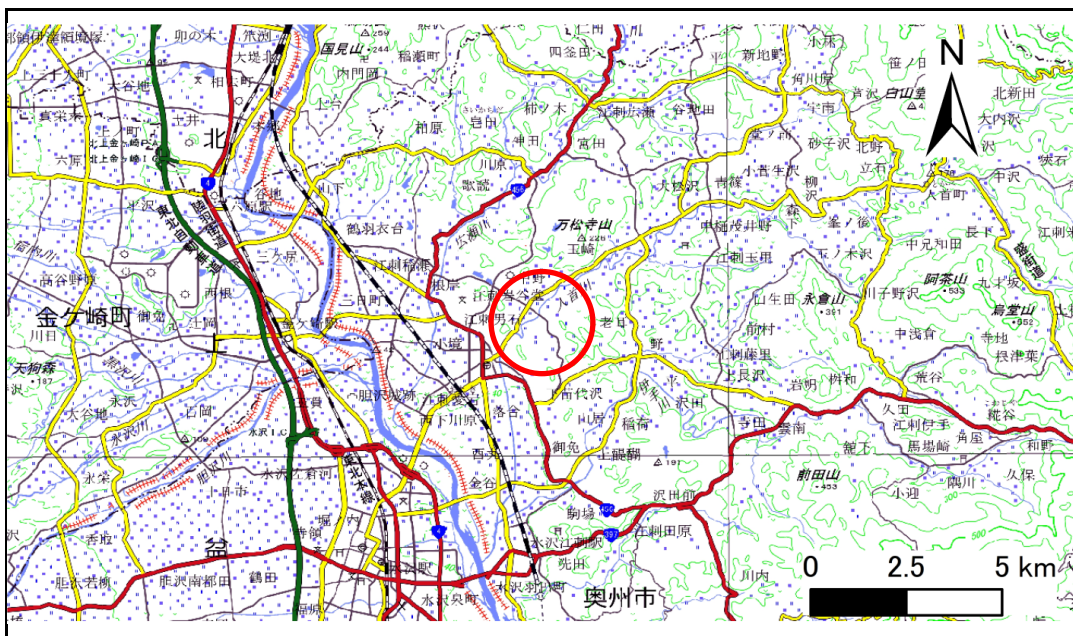


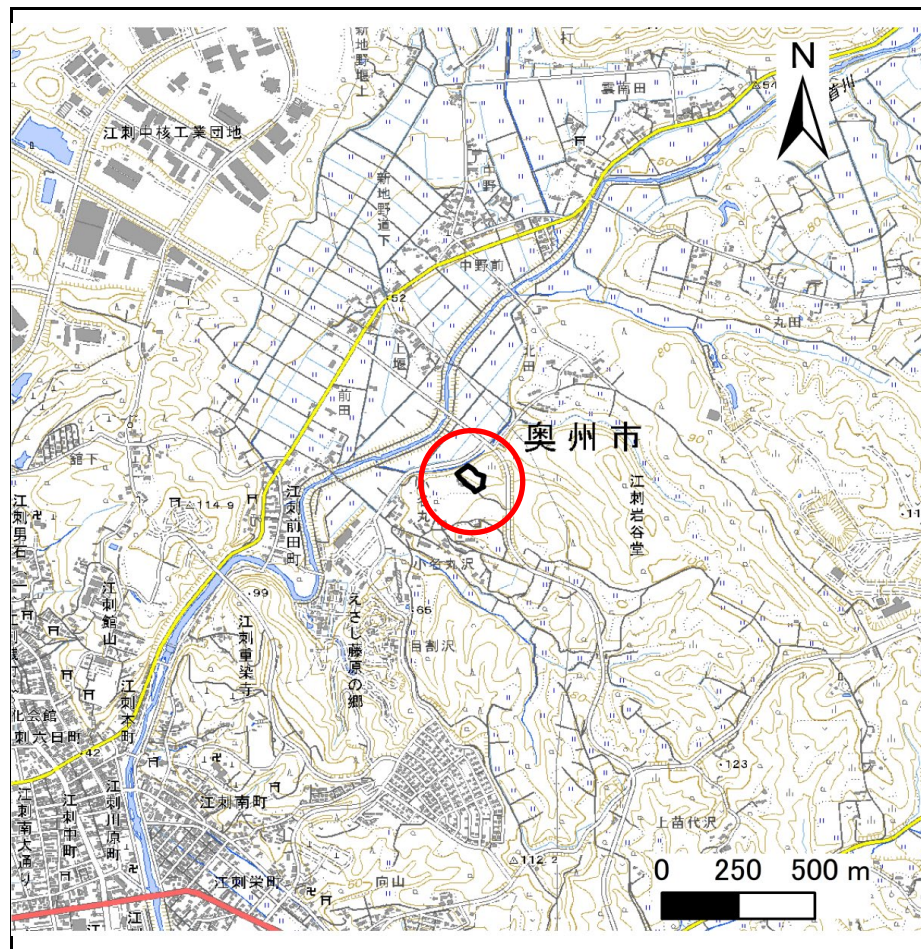
土砂災害防止に関する基礎調査(急傾斜地の崩壊)

表紙 概況、位置図

自然現象の種類	急傾斜地の崩壊
箇所番号	145AN0693
箇所名	小名丸沢
所在地	奥州市江刺岩谷堂字小名丸沢
調査機関	県南広域振興局土木部



概況図(S=1:200,000)



位置図(S=1:25,000)

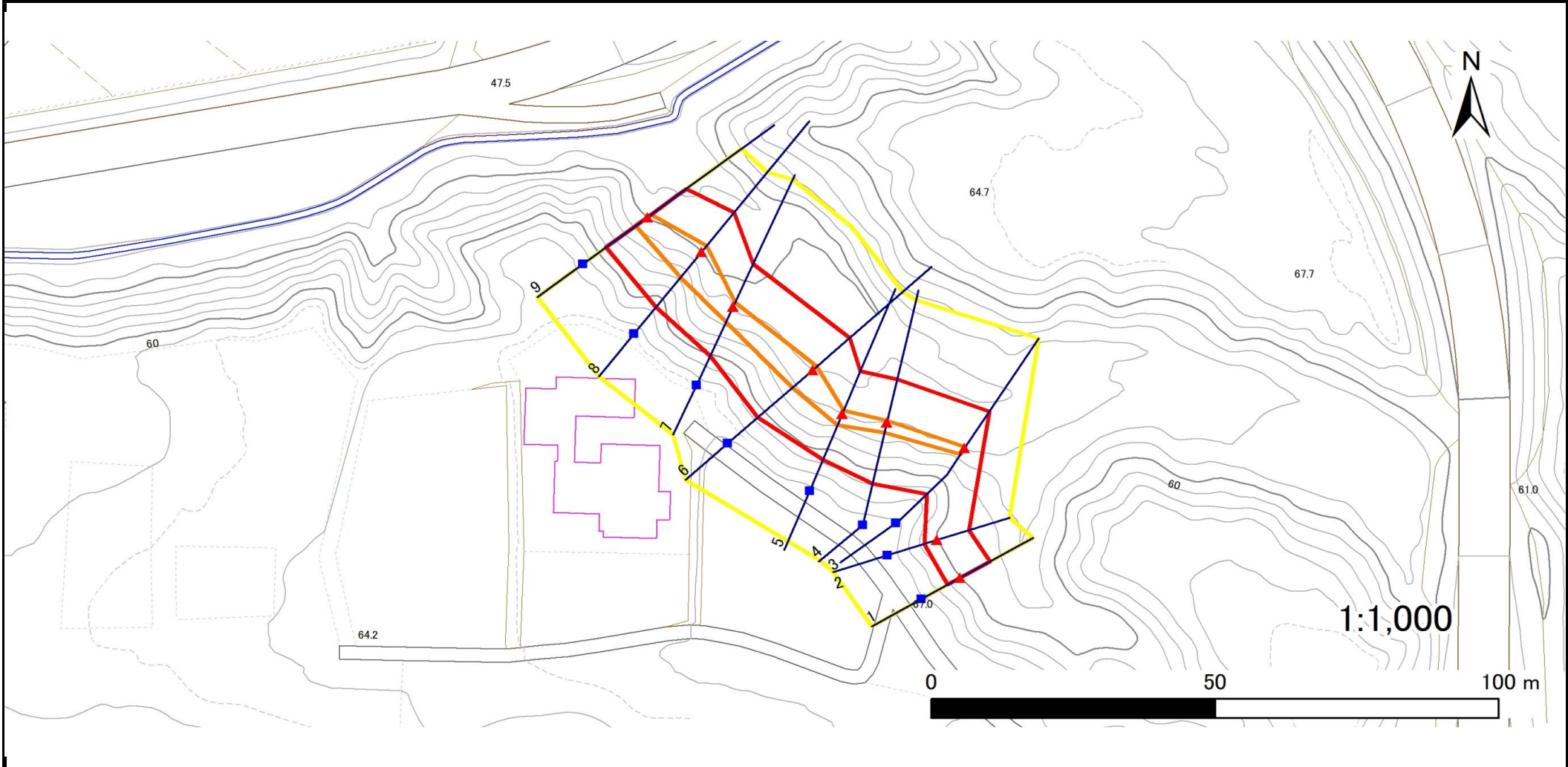
国土地理院の電子地形図200000『一関』及び電子地形図25000『陸中江刺』を掲載

急傾斜地の崩壊区域調査

様式3-1 危害のおそれのある土地、著しい危害のおそれのある土地の設定図

調査年度 令和5年度

急傾斜地の位置	箇所番号	145AN0693	箇所名	小名丸沢	所在地	奥州市江刺岩谷堂字小名丸沢
---------	------	-----------	-----	------	-----	---------------



凡例	■ 上端	— 横断測線	▭ 危害のおそれのある土地の区域	▭ 土石等の移動による力が 100kN/m^2 を超える範囲
	▲ 下端		▭ 著しい危害のおそれのある土地の区域	▭ 土石等の堆積高が 3m を超える範囲

急傾斜地の崩壊区域調査

様式3-2 建築物に作用すると想定される衝撃に関する事項(1/1)

調査年度	令和5年度
------	-------

急傾斜地の位置		箇所番号 145AN0693			箇所名 小名丸沢			所在地 奥州市江刺岩谷堂字小名丸沢								
横断 測線 番号	急傾斜地の下端に隣接する土地								急傾斜地内							
	土石等の移動の高さと力の大きさ				土石等の堆積高さとの大きさ				土石等の移動の高さと力の大きさ				土石等の堆積高さとの大きさ			
	区分	高さ (m)	下端からの距離 (m)	力の大きさ (kN/m ²)	区分	下端からの水平 距離(m)	高さ (m)	力の大きさ (kN/m ²)	区分	高さ (m)	上端からの比高 (m)	力の大きさ (kN/m ²)	区分	上端からの比高 (m)	高さ (m)	力の大きさ (kN/m ²)
1	100kN/m ² を超える	—	— ~ —	—	3mを超える	— ~ —	—	—	100kN/m ² を超える	—	— ~ —	—	3mを超える	— ~ —	—	—
	それ以外	1.00	0.00 ~ 6.05	75.88	それ以外	0.00 ~ 6.05	1.92	9.71	それ以外	1.00	5.00 ~ 7.40	75.88	それ以外	5.00 ~ 7.40	1.92	9.71
2	100kN/m ² を超える	—	— ~ —	—	3mを超える	— ~ —	—	—	100kN/m ² を超える	—	— ~ —	—	3mを超える	— ~ —	—	—
	それ以外	1.00	0.00 ~ 5.92	74.14	それ以外	0.00 ~ 0.00	1.73	8.73	それ以外	1.00	5.00 ~ 6.70	74.14	それ以外	5.00 ~ 6.70	1.73	8.73
3	100kN/m ² を超える	1.00	0.00 ~ 0.26	103.90	3mを超える	— ~ —	—	—	100kN/m ² を超える	1.00	11.15 ~ 12.00	103.90	3mを超える	— ~ —	—	—
	それ以外	1.00	0.26 ~ 8.05	100.00	それ以外	0.00 ~ 8.05	2.03	10.26	それ以外	1.00	5.00 ~ 11.15	100.00	それ以外	5.00 ~ 12.00	2.03	10.26
4	100kN/m ² を超える	1.00	0.00 ~ 0.37	105.46	3mを超える	— ~ —	—	—	100kN/m ² を超える	1.00	11.22 ~ 12.44	105.46	3mを超える	— ~ —	—	—
	それ以外	1.00	0.37 ~ 8.15	100.00	それ以外	0.00 ~ 8.15	2.02	10.23	それ以外	1.00	5.00 ~ 11.22	100.00	それ以外	5.00 ~ 12.44	2.02	10.23
5	100kN/m ² を超える	1.00	0.00 ~ 0.65	109.59	3mを超える	— ~ —	—	—	100kN/m ² を超える	1.00	10.57 ~ 12.38	109.59	3mを超える	— ~ —	—	—
	それ以外	1.00	0.65 ~ 8.43	100.00	それ以外	0.00 ~ 8.43	2.23	11.28	それ以外	1.00	5.00 ~ 10.57	100.00	それ以外	5.00 ~ 12.38	2.23	11.28
6	100kN/m ² を超える	1.00	0.00 ~ 1.02	115.38	3mを超える	— ~ —	—	—	100kN/m ² を超える	1.00	10.71 ~ 14.11	115.38	3mを超える	— ~ —	—	—
	それ以外	1.00	1.02 ~ 8.81	100.00	それ以外	0.00 ~ 8.81	2.10	10.60	それ以外	1.00	5.00 ~ 10.71	100.00	それ以外	5.00 ~ 14.11	2.10	10.60
7	100kN/m ² を超える	1.00	0.00 ~ 0.89	113.35	3mを超える	— ~ —	—	—	100kN/m ² を超える	1.00	10.65 ~ 13.25	113.35	3mを超える	— ~ —	—	—
	それ以外	1.00	0.89 ~ 8.68	100.00	それ以外	0.00 ~ 8.68	2.27	11.45	それ以外	1.00	5.00 ~ 10.65	100.00	それ以外	5.00 ~ 13.25	2.27	11.45
8	100kN/m ² を超える	1.00	0.00 ~ 1.45	122.07	3mを超える	— ~ —	—	—	100kN/m ² を超える	1.00	10.54 ~ 15.28	122.07	3mを超える	— ~ —	—	—
	それ以外	1.00	1.45 ~ 9.24	100.00	それ以外	0.00 ~ 9.24	2.40	12.15	それ以外	1.00	5.00 ~ 10.54	100.00	それ以外	5.00 ~ 15.28	2.40	12.15
9	100kN/m ² を超える	1.00	0.00 ~ 0.83	112.34	3mを超える	— ~ —	—	—	100kN/m ² を超える	1.00	11.45 ~ 14.00	112.34	3mを超える	— ~ —	—	—
	それ以外	1.00	0.83 ~ 8.61	100.00	それ以外	0.00 ~ 8.61	2.41	12.20	それ以外	1.00	5.00 ~ 11.45	100.00	それ以外	5.00 ~ 14.00	2.41	12.20
	100kN/m ² を超える		~		3mを超える	~			100kN/m ² を超える		~		3mを超える	~		
	それ以外		~		それ以外	~			それ以外		~		それ以外	~		
	100kN/m ² を超える		~		3mを超える	~			100kN/m ² を超える		~		3mを超える	~		
	それ以外		~		それ以外	~			それ以外		~		それ以外	~		
	100kN/m ² を超える		~		3mを超える	~			100kN/m ² を超える		~		3mを超える	~		
	それ以外		~		それ以外	~			それ以外		~		それ以外	~		
	100kN/m ² を超える		~		3mを超える	~			100kN/m ² を超える		~		3mを超える	~		
	それ以外		~		それ以外	~			それ以外		~		それ以外	~		