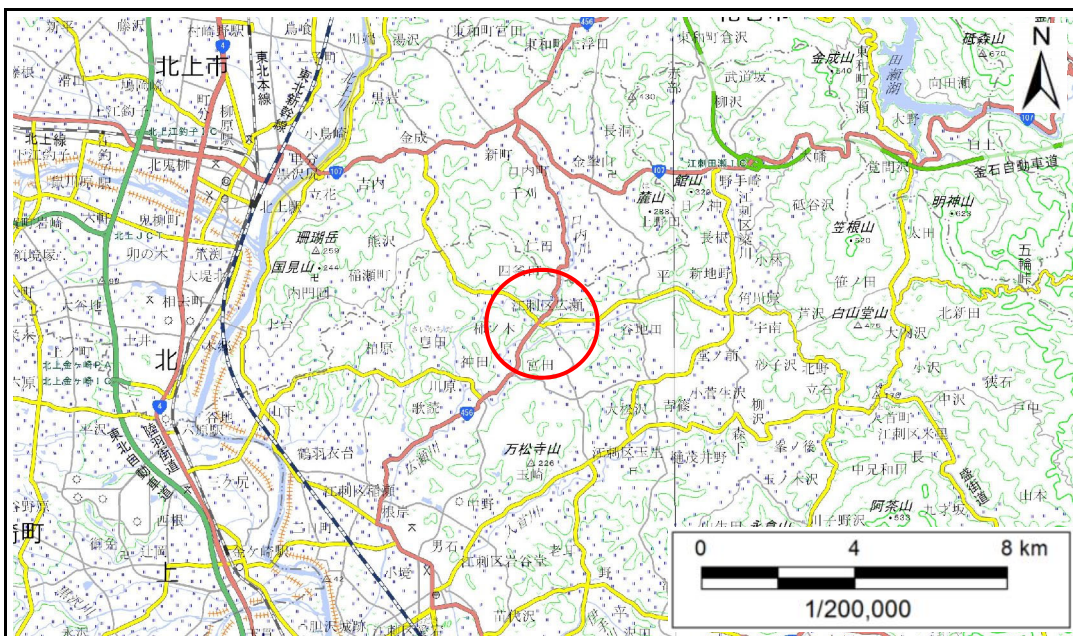


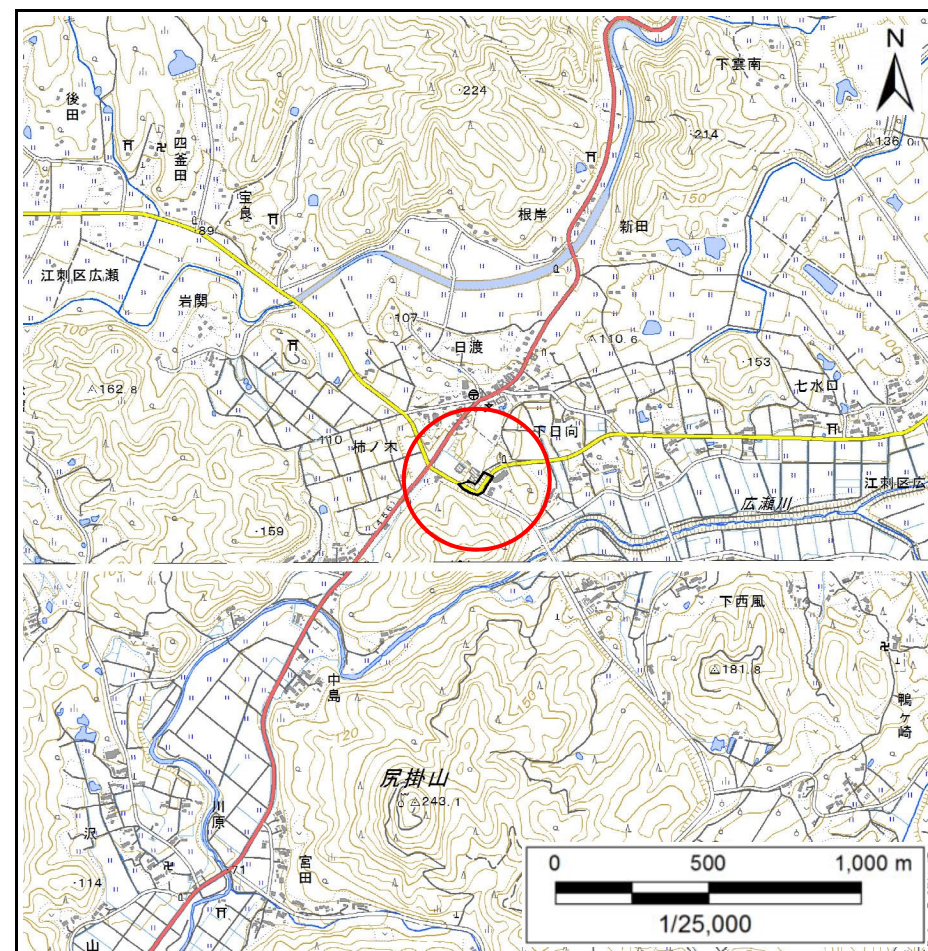
土砂災害防止に関する基礎調査(急傾斜地の崩壊)

表紙 概況、位置図

自然現象の種類	急傾斜地の崩壊
箇所番号	144D2001
箇所名	柿ノ木-4
所在地	奥州市江刺広瀬字柿ノ木
調査機関	岩手県南広域振興局土木部



概況図(S=1:200,000)



位置図(S=1:25,000)

国土地理院の電子地形図20000『一関』及び電子地形図25000『口内』『陸中江刺』を掲載

急傾斜地の崩壊区域調書

様式3-1 危害のおそれのある土地、著しい危害のおそれのある土地の設定図

調査年度

令和4年度

急傾斜地の位置

箇所番号

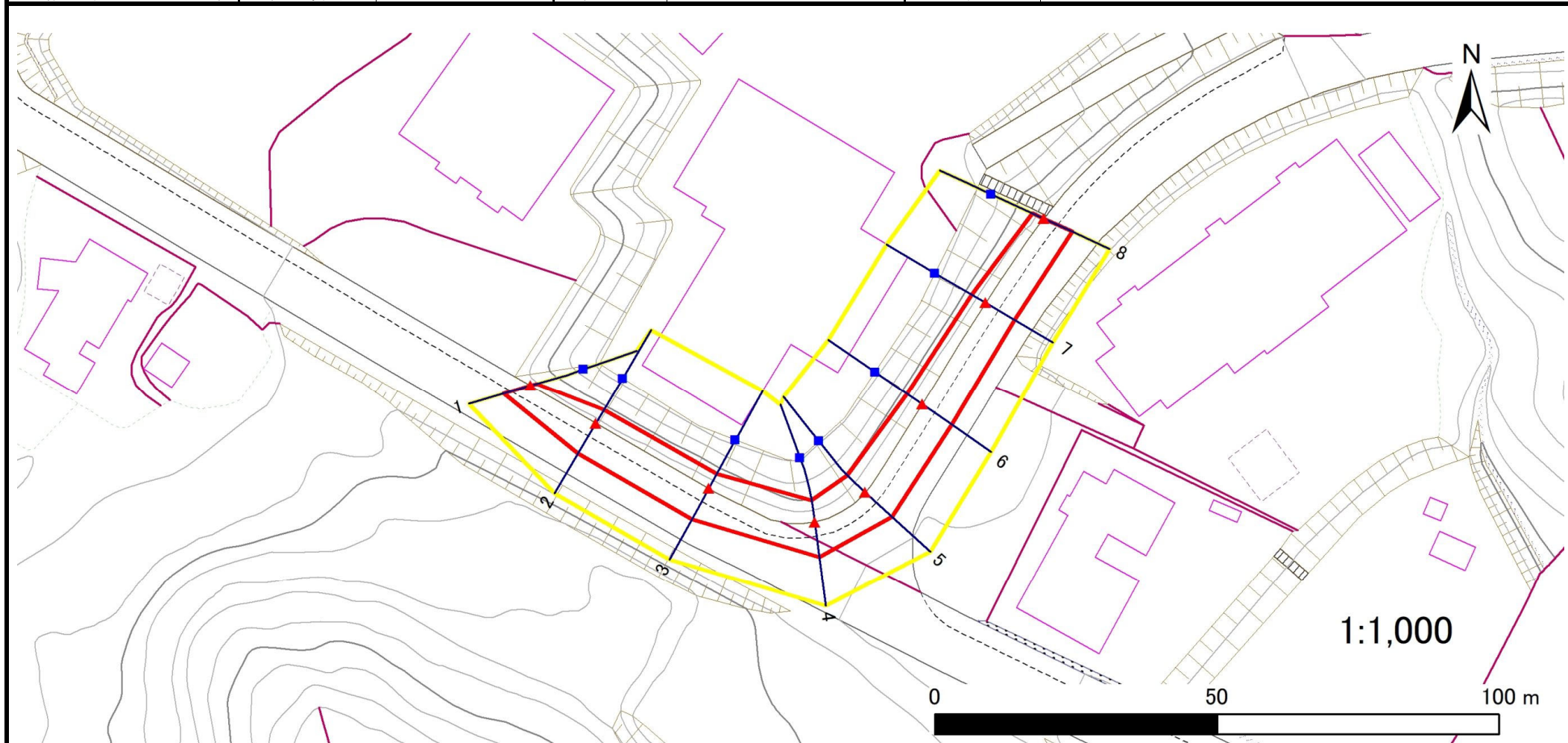
144D2001

箇所名

柿ノ木-4

所在地

奥州市江刺広瀬字柿ノ木



凡例

- 上端
- ▲ 下端

— 横断測線

— 危害のおそれのある土地の区域

— 著しい危害のおそれのある土地の区域

— 土石等の移動による力が 100kN/m^2 を超える範囲

— 土石等の堆積高が 3m を超える範囲

急傾斜地の崩壊区域調査

様式3-2 建築物に作用すると想定される衝撃に関する事項(1/1)

調査年度	令和4年度
------	-------

急傾斜地の位置		144D2001				箇所名				柿ノ木-4		所在地				奥州市江刺広瀬字柿ノ木			
横断 測線 番号	急傾斜地の下端に隣接する土地																		
	土石等の移動の高さと力の大きさ								土石等の堆積高さとの大きさ										
	区分	高さ (m)	下端からの距離 (m)	力の大きさ (kN/m ²)	区分	下端からの水平 距離(m)	高さ (m)	力の大きさ (kN/m ²)	区分	高さ (m)	上端からの比高 (m)	力の大きさ (kN/m ²)	区分	上端からの比高 (m)	高さ (m)	力の大きさ (kN/m ²)			
1	100kN/m ² を超える	—	— ~ —	—	3mを超える	— ~ —	—	—	100kN/m ² を超える	—	— ~ —	—	3mを超える	— ~ —	—	—			
	それ以外	1.00	0.00 ~ 5.00	62.30	それ以外	0.00 ~ 0.00	1.57	7.93	それ以外	1.00	5.00 ~ 5.70	62.30	それ以外	5.00 ~ 5.70	1.57	7.93			
2	100kN/m ² を超える	—	— ~ —	—	3mを超える	— ~ —	—	—	100kN/m ² を超える	—	— ~ —	—	3mを超える	— ~ —	—	—			
	それ以外	1.00	0.00 ~ 6.21	77.96	それ以外	0.00 ~ 0.00	1.77	8.96	それ以外	1.00	5.00 ~ 7.20	77.96	それ以外	5.00 ~ 7.20	1.77	8.96			
3	100kN/m ² を超える	—	— ~ —	—	3mを超える	— ~ —	—	—	100kN/m ² を超える	—	— ~ —	—	3mを超える	— ~ —	—	—			
	それ以外	1.00	0.00 ~ 6.22	78.04	それ以外	0.00 ~ 0.00	1.73	8.77	それ以外	1.00	5.00 ~ 7.20	78.04	それ以外	5.00 ~ 7.20	1.73	8.77			
4	100kN/m ² を超える	—	— ~ —	—	3mを超える	— ~ —	—	—	100kN/m ² を超える	—	— ~ —	—	3mを超える	— ~ —	—	—			
	それ以外	1.00	0.00 ~ 6.24	78.34	それ以外	0.00 ~ 0.00	1.64	8.27	それ以外	1.00	5.00 ~ 7.50	78.34	それ以外	5.00 ~ 7.50	1.64	8.27			
5	100kN/m ² を超える	—	— ~ —	—	3mを超える	— ~ —	—	—	100kN/m ² を超える	—	— ~ —	—	3mを超える	— ~ —	—	—			
	それ以外	1.00	0.00 ~ 6.37	80.13	それ以外	0.00 ~ 0.00	1.63	8.24	それ以外	1.00	5.00 ~ 7.80	80.13	それ以外	5.00 ~ 7.80	1.63	8.24			
6	100kN/m ² を超える	—	— ~ —	—	3mを超える	— ~ —	—	—	100kN/m ² を超える	—	— ~ —	—	3mを超える	— ~ —	—	—			
	それ以外	1.00	0.00 ~ 6.32	79.50	それ以外	0.00 ~ 0.00	1.73	8.72	それ以外	1.00	5.00 ~ 7.40	79.50	それ以外	5.00 ~ 7.40	1.73	8.72			
7	100kN/m ² を超える	—	— ~ —	—	3mを超える	— ~ —	—	—	100kN/m ² を超える	—	— ~ —	—	3mを超える	— ~ —	—	—			
	それ以外	1.00	0.00 ~ 5.97	74.78	それ以外	0.00 ~ 0.00	1.66	8.40	それ以外	1.00	5.00 ~ 6.90	74.78	それ以外	5.00 ~ 6.90	1.66	8.40			
8	100kN/m ² を超える	—	— ~ —	—	3mを超える	— ~ —	—	—	100kN/m ² を超える	—	— ~ —	—	3mを超える	— ~ —	—	—			
	それ以外	1.00	0.00 ~ 5.57	69.55	それ以外	0.00 ~ 0.00	1.61	8.16	それ以外	1.00	5.00 ~ 6.40	69.55	それ以外	5.00 ~ 6.40	1.61	8.16			
	100kN/m ² を超える		~		3mを超える	~			100kN/m ² を超える		~		3mを超える	~					
	それ以外		~		それ以外	~			それ以外		~		それ以外	~					
	100kN/m ² を超える		~		3mを超える	~			100kN/m ² を超える		~		3mを超える	~					
	それ以外		~		それ以外	~			それ以外		~		それ以外	~					
	100kN/m ² を超える		~		3mを超える	~			100kN/m ² を超える		~		3mを超える	~					
	それ以外		~		それ以外	~			それ以外		~		それ以外	~					
	100kN/m ² を超える		~		3mを超える	~			100kN/m ² を超える		~		3mを超える	~					
	それ以外		~		それ以外	~			それ以外		~		それ以外	~					
	100kN/m ² を超える		~		3mを超える	~			100kN/m ² を超える		~		3mを超える	~					
	それ以外		~		それ以外	~			それ以外		~		それ以外	~					