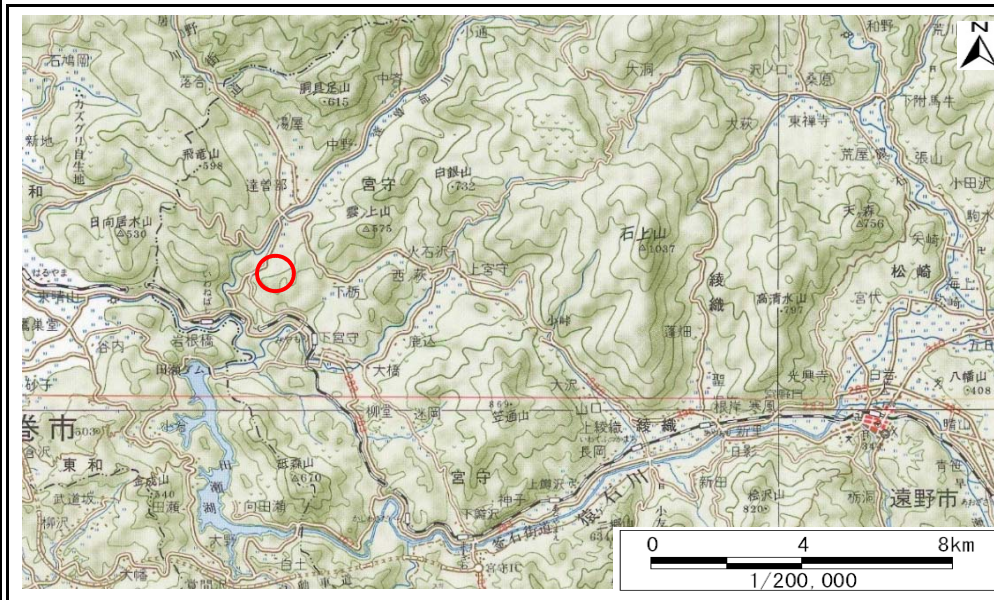


# 土砂災害防止に関する基礎調査(土石流)

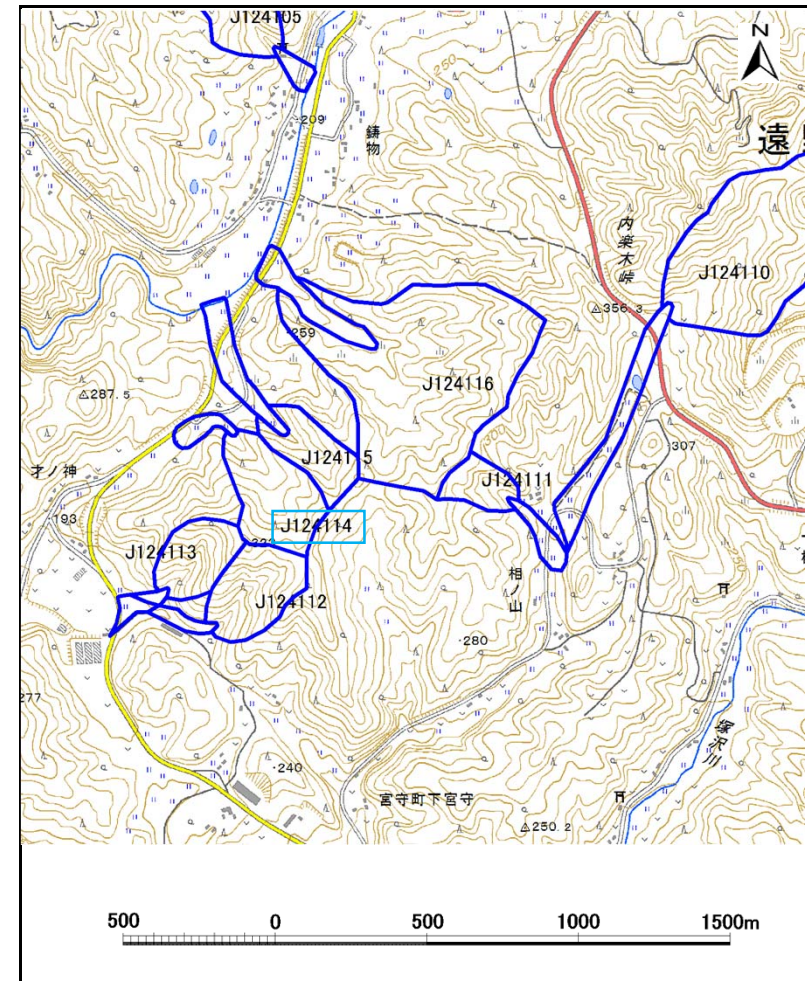
表紙、概況、位置図

保全対象(無)/都市計画区域(無)⇒簡易方法の基礎調査

自然現象の種類	土石流
溪流番号	J124114
水系名	北上川
河川名	達曽部川
溪流名	鑄物の沢(11)
所在地	遠野市宮守村下宮守才の神
調査機関	岩手県南広域振興局



位置図(S=1:200,000)



概況図(S=1:25,000)