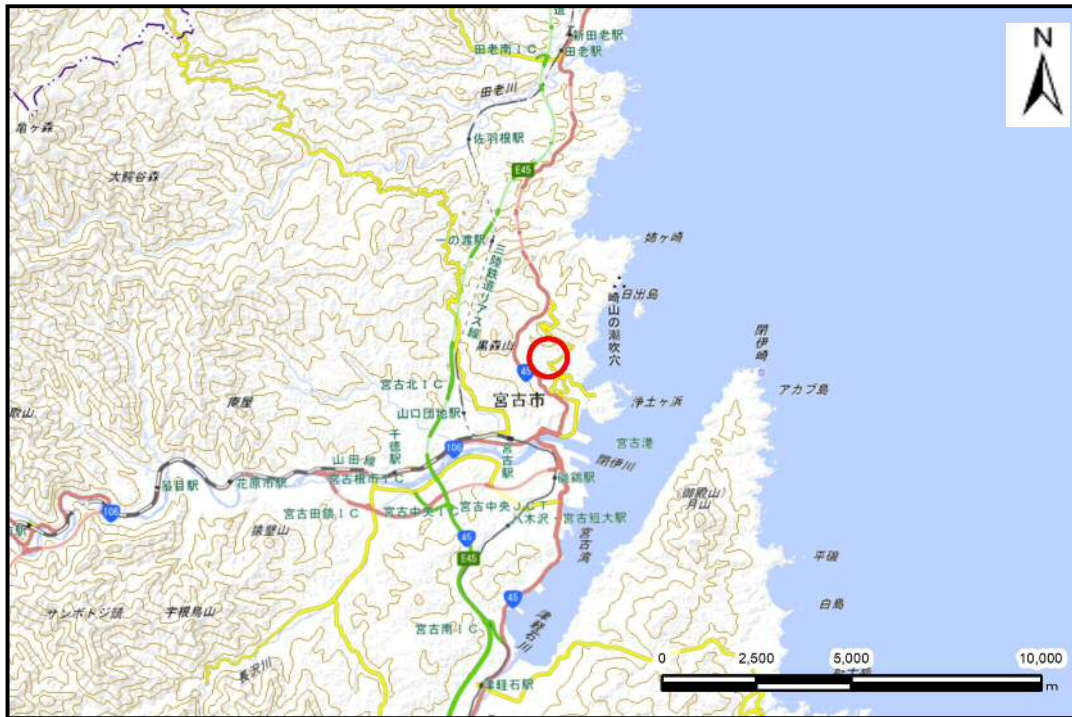


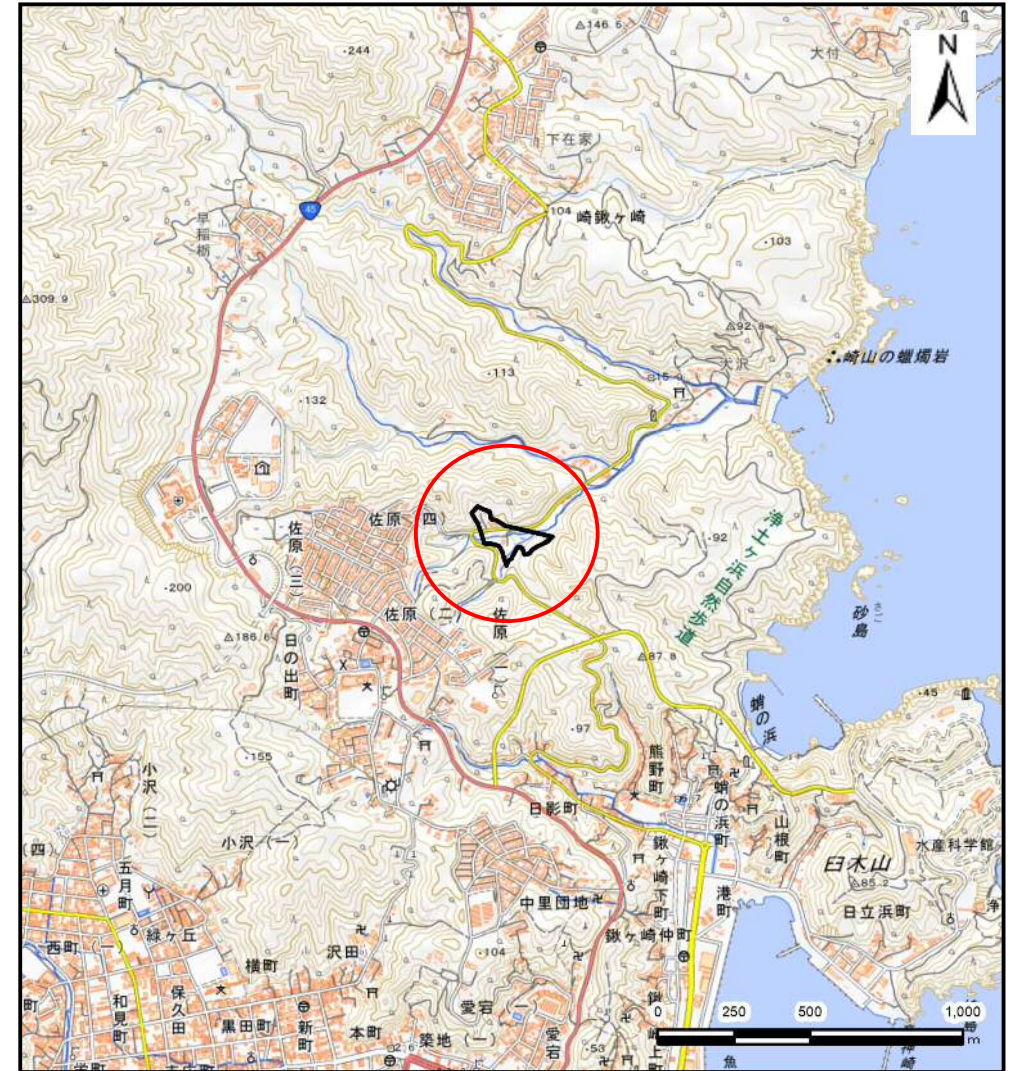
# 土砂災害防止に関する基礎調査(土石流)

表紙 位置,位置図

自然現象の種類	土石流
溪流番号	N202209
水系名	
河川名	
溪流名	崎鍬ヶ崎第2地割2
所在地	宮古市崎鍬ヶ崎第2地割
調査機関	沿岸広域振興局土木部宮古土木センター



概況図(S=1:200,000)



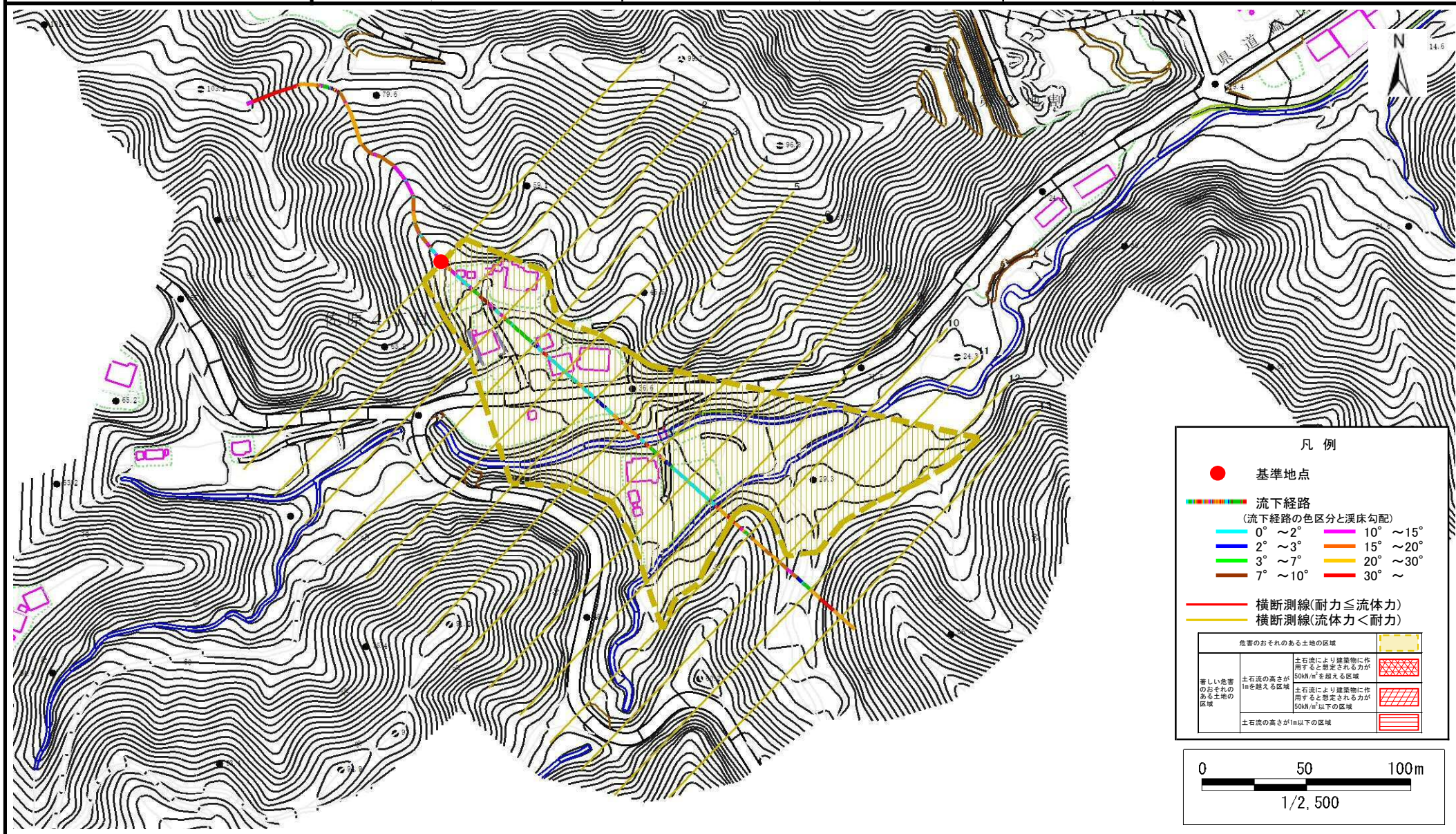
位置図(S=1:25,000)

# 土石流区域調査書

様式3-1 危害のおそれのある土地、著しい危害のおそれのある土地の設定図

調査年度	令和4年度
所在地	宮古市崎嶇ヶ崎第2地割

溪流の位置	溪流番号	N202209	溪流名	崎嶇ヶ崎第2地割2	所在地	宮古市崎嶇ヶ崎第2地割
-------	------	---------	-----	-----------	-----	-------------



## 土石流区域調査

様式3-2 建築物に作用すると想定される衝撃に関する事項

調査年度	令和4年度
------	-------

溪流の位置	N202209	溪流名	崎嶮ヶ崎第2地割2	所在地	宮古市崎嶮ヶ崎第2地割		
横断測線番号	土石流の高さh(m)	土石流の流体力Fd(kN/m <sup>2</sup> )	建築物の耐力P2(kN/m <sup>2</sup> )	横断測線番号	土石流の高さh(m)	土石流の流体力Fd(kN/m <sup>2</sup> )	建築物の耐力P2(kN/m <sup>2</sup> )
No.0	0.31	13.74	21.24				
No.1	0.33	12.13	20.04				
No.2	0.28	9.00	23.65				
No.3	0.16	3.33	39.21				
No.4	0.14	2.17	45.02				
No.5	0.13	1.66	47.53				
No.6	0.13	1.40	48.45				
No.7	0.13	1.24	48.80				
No.8	0.13	1.04	48.80				
No.9	0.13	0.76	47.43				
No.10	0.00	0.00	0.00				
No.11	0.00	0.00	0.00				
No.12	0.00	0.00	0.00				
No.13	0.00	0.00	0.00				