

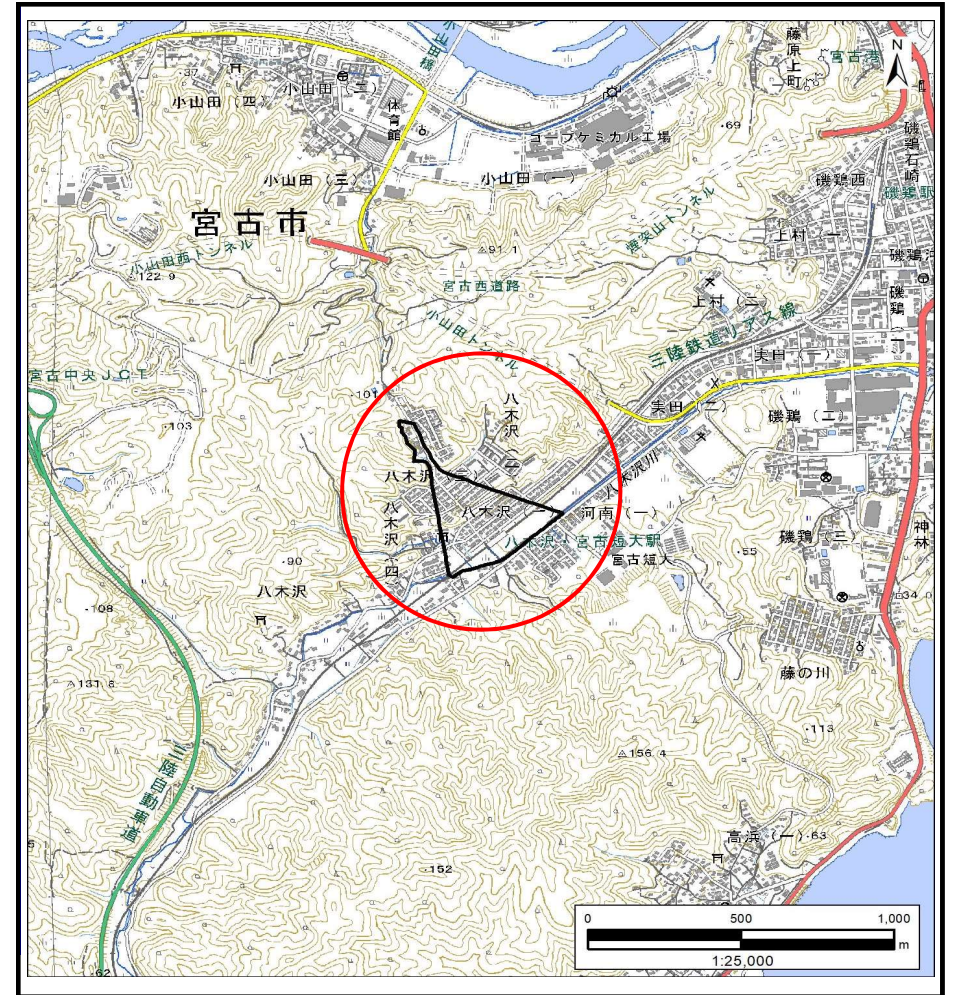
# 土砂災害防止に関する基礎調査(土石流)

表紙 概況,位置図

自然現象の種類	土石流
溪流番号	N202148
水系名	八木沢川
河川名	八木沢川
溪流名	八木沢三丁目4
所在	宮古市八木沢三丁目
調査機関	岩手県沿岸広域振興局土木部宮古土木センター



概況図(S=1:200,000)



位置図(S=1:25,000)

「測量法に基づく国土地理院承認(複製)R5JHF 138」「本製品を複製する場合には、国土地理院の長の承認を得なければならない。」

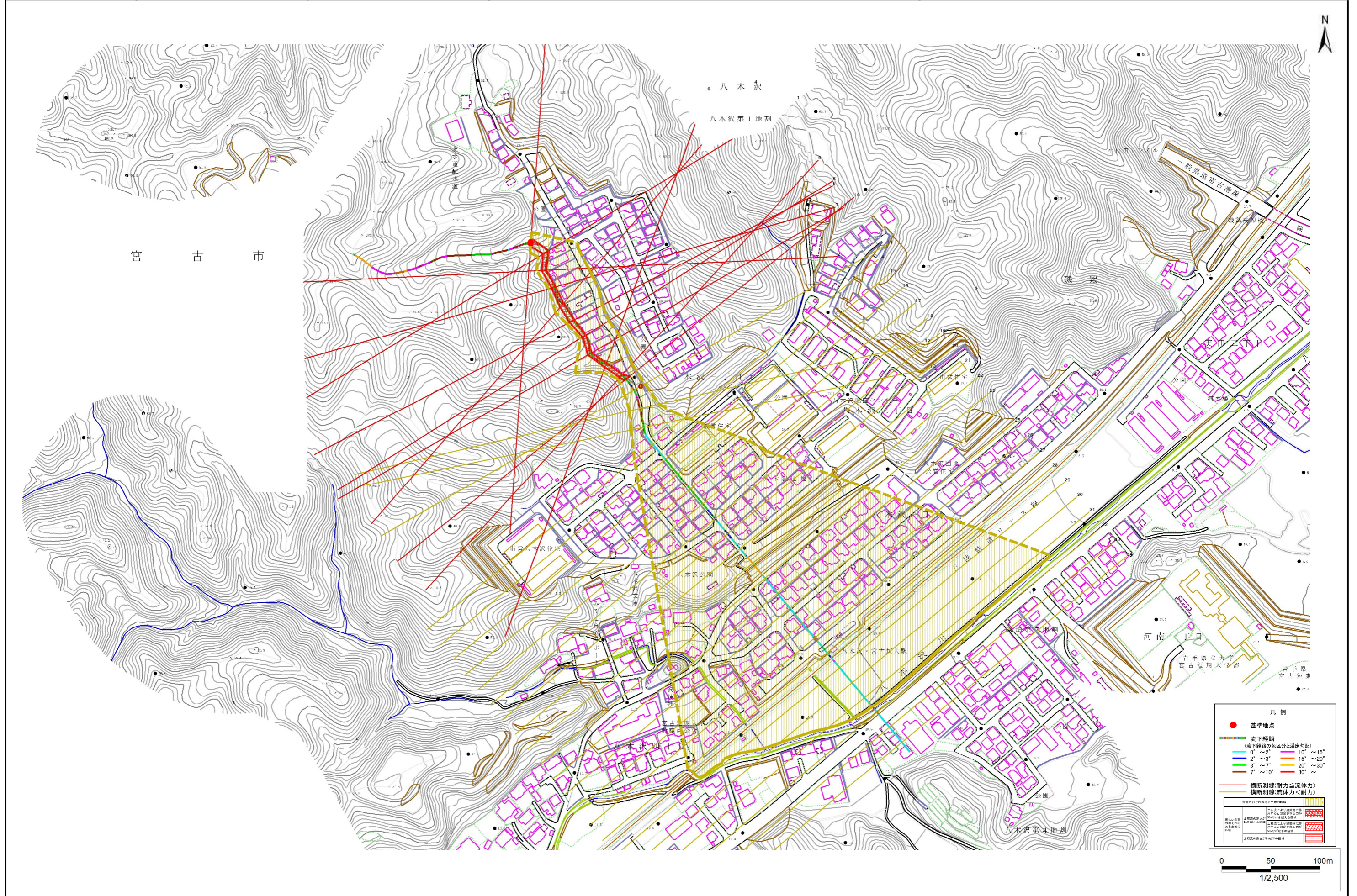
岩手県



# 土石流区域調書

様式3-1 危害のおそれのある土地、著しい危害のおそれのある土地の設定図(A2)

調査年度	令和5年度					
溪流の位置	溪流番号	N202148	溪流名	八木沢三丁目4	所在地	宮古市八木沢三丁目



**凡例**

- 基準地点
- 流下経路 (流下経路の色区分と河床勾配)
  - 0° ~ 2°
  - 2° ~ 3°
  - 3° ~ 7°
  - 7° ~ 10°
  - 10° ~ 15°
  - 15° ~ 20°
  - 20° ~ 30°
  - 30° ~
- 横断測線(耐力 ≧ 流体力)
- 横断測線(流体力 < 耐力)

危険のおそれのある土地の区域	著しい危害のおそれのある土地の区域	危害のおそれのある土地の区域	危険のおそれのある土地の区域
(赤)	(黄)	(橙)	(黄)

0 50 100m  
1/2,500



# 土石流区域調査書

様式3-2 建築物に作用すると想定される衝撃に関する事項

調査年度 令和5年度

溪流の位置	溪流番号 N202148	溪流名 八木沢三丁目4	所在地 宮古市八木沢三丁目
-------	--------------	-------------	---------------

横断測線番号	土石流の高さh(m)	土石流の流体力Fd(kN/m <sup>2</sup> )	建築物の耐力P2(kN/m <sup>2</sup> )	横断測線番号	土石流の高さh(m)	土石流の流体力Fd(kN/m <sup>2</sup> )	建築物の耐力P2(kN/m <sup>2</sup> )
No.0	0.91	31.22	8.22	No.27	0.49	4.65	14.00
No.1	0.97	29.78	7.85	No.28	0.49	4.71	14.07
No.2	1.11	31.10	7.06	No.29	0.47	4.93	14.36
No.3	1.13	27.79	6.98	No.30	0.48	4.85	14.25
No.4	0.98	21.07	7.75	No.31	0.48	4.81	14.20
No.5	0.95	18.91	7.93	No.32	0.53	3.96	13.01
No.6	1.14	22.25	6.92	No.33	0.60	2.73	11.65
No.7	1.06	19.56	7.31	No.34	0.64	2.25	11.00
No.8	1.04	18.29	7.41				
No.9	1.15	18.98	6.88				
No.10	0.81	11.49	9.08				
No.11	0.50	5.56	13.73				
No.12	0.50	5.22	13.66				
No.13	0.50	5.30	13.76				
No.14	0.51	4.90	13.58				
No.15	0.52	4.31	13.35				
No.16	0.52	4.30	13.34				
No.17	0.86	8.09	8.63				
No.18	0.54	4.07	12.78				
No.19	0.54	3.95	12.71				
No.20	0.55	3.72	12.56				
No.21	0.56	3.60	12.48				
No.22	0.56	3.61	12.49				
No.23	0.50	4.45	13.71				
No.24	0.50	4.38	13.62				
No.25	0.49	4.56	13.86				
No.26	0.49	4.56	13.87				