

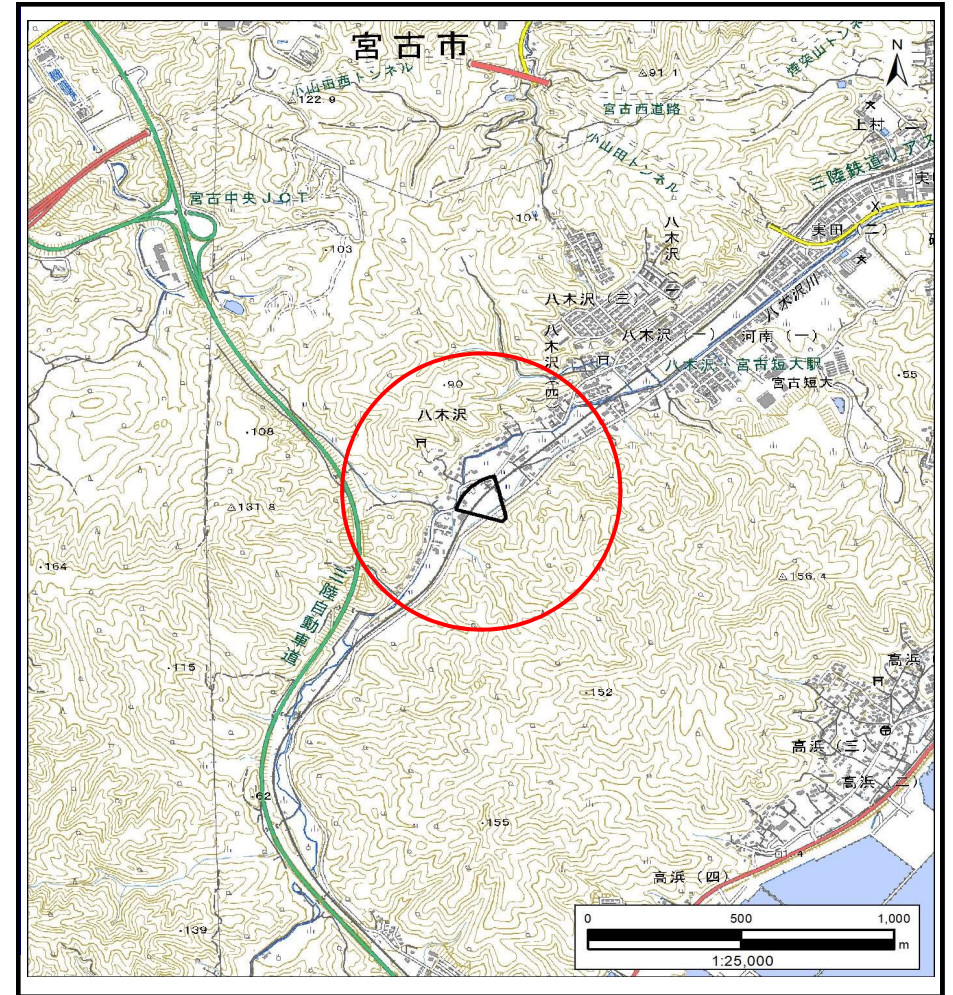
土砂災害防止に関する基礎調査(土石流)

表紙 概況,位置図

自然現象の種類	土石流
溪流番号	N202119
水系名	八木沢川
河川名	八木沢川
溪流名	八木沢4
所在	宮古市八木沢
調査機関	岩手県沿岸広域振興局土木部宮古土木センター



概況図(S=1:200,000)



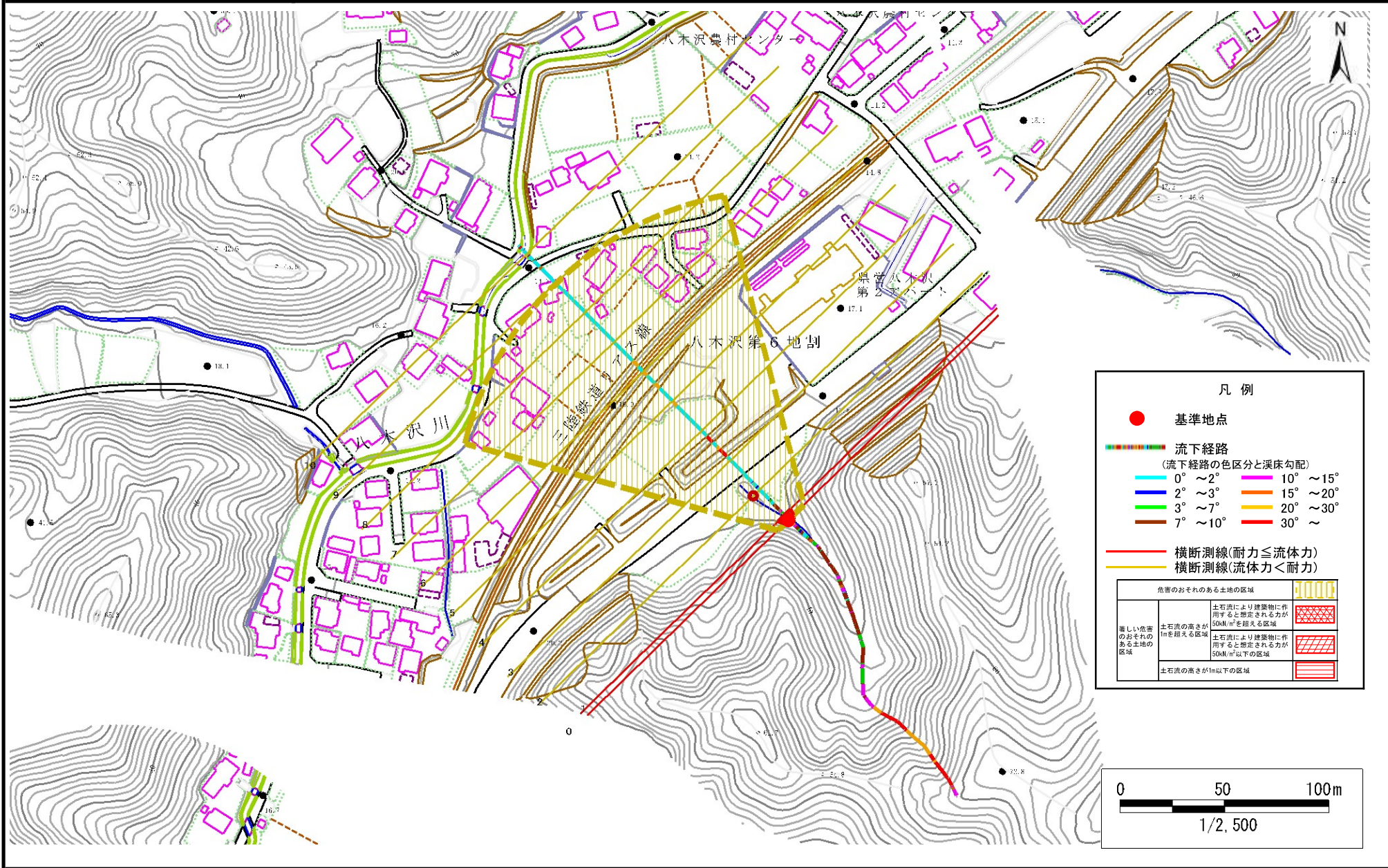
位置図(S=1:25,000)

土石流区域調査

様式3-1 危害のおそれのある土地、著しい危害のおそれのある土地の設定図

調査年度	令和5年度
------	-------

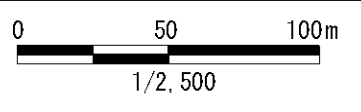
渓流の位置	渓流番号	N202119	渓流名	八木沢4	所在地	宮古市八木沢
-------	------	---------	-----	------	-----	--------



凡例

- 基準地点
- 流下経路
(流下経路の色区分と渓床勾配)
- 0° ~ 2°
- 2° ~ 3°
- 3° ~ 7°
- 7° ~ 10°
- 10° ~ 15°
- 15° ~ 20°
- 20° ~ 30°
- 30° ~
- 横断測線(耐力 ≤ 流体力)
- 横断測線(流体力 < 耐力)

危害のおそれのある土地の区域	
著しい危害のおそれのある土地の区域	土石流により建築物に作用すると想定される力が50kN/m ² を超える区域
	土石流の高さが1mを超える区域
	土石流により建築物に作用すると想定される力が50kN/m ² 以下の区域
土石流の高さが1m以下の区域	



土石流区域調査書

様式3-2 建築物に作用すると想定される衝撃に関する事項

調査年度 令和5年度

溪流の位置	溪流番号 <i>N202119</i>	溪流名 <i>八木沢4</i>	所在地 <i>宮古市八木沢</i>
-------	------------------------	--------------------	----------------------

横断測線番号	土石流の高さh(m)	土石流の流体力Fd(kN/m ²)	建築物の耐力P2(kN/m ²)	横断測線番号	土石流の高さh(m)	土石流の流体力Fd(kN/m ²)	建築物の耐力P2(kN/m ²)
<i>No.0</i>	<i>0.52</i>	<i>24.21</i>	<i>13.17</i>				
<i>No.1</i>	<i>0.42</i>	<i>18.10</i>	<i>15.99</i>				
<i>No.2</i>	<i>0.26</i>	<i>7.40</i>	<i>24.86</i>				
<i>No.3</i>	<i>0.18</i>	<i>3.07</i>	<i>34.84</i>				
<i>No.4</i>	<i>0.17</i>	<i>1.41</i>	<i>37.57</i>				
<i>No.5</i>	<i>0.17</i>	<i>1.27</i>	<i>37.27</i>				
<i>No.6</i>	<i>0.17</i>	<i>1.07</i>	<i>36.50</i>				
<i>No.7</i>	<i>0.18</i>	<i>0.96</i>	<i>35.84</i>				
<i>No.8</i>	<i>0.19</i>	<i>0.74</i>	<i>33.73</i>				
<i>No.9</i>	<i>0.21</i>	<i>0.53</i>	<i>30.54</i>				
<i>No.10</i>	<i>0.21</i>	<i>0.55</i>	<i>31.05</i>				