

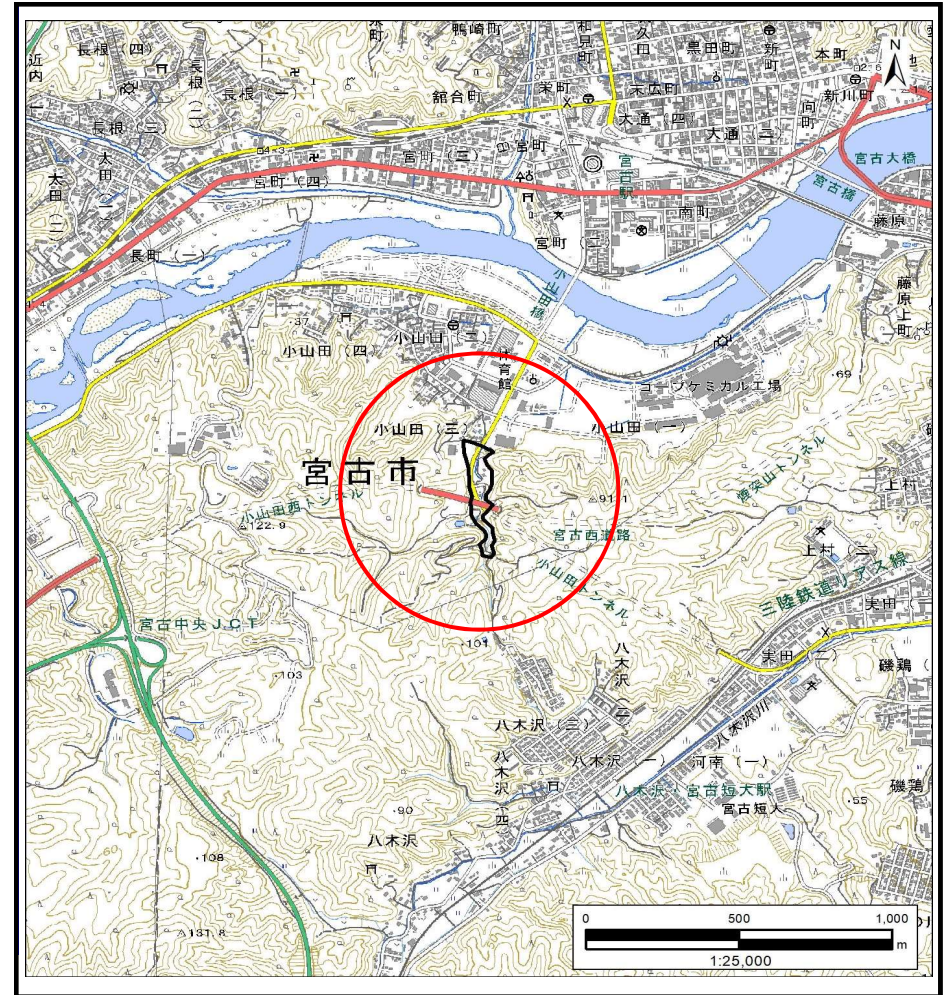
土砂災害防止に関する基礎調査(土石流)

表紙 概況,位置図

自然現象の種類	土石流
溪流番号	BN202550
水系名	閉伊川
河川名	閉伊川
溪流名	小山田三丁目1
所在	宮古市小山田三丁目
調査機関	岩手県沿岸広域振興局土木部宮古土木センター



概況図(S=1:200,000)



位置図(S=1:25,000)

「測量法に基づく国土地理院承認(複製)R5JHF 138」「本製品を複製する場合には、国土地理院の長の承認を得なければならない。」

岩手県

土石流区域調査

様式3-1 危害のおそれのある土地、著しい危害のおそれのある土地の設定図(A3)

調査年度

令和5年度

溪流の位置

溪流番号

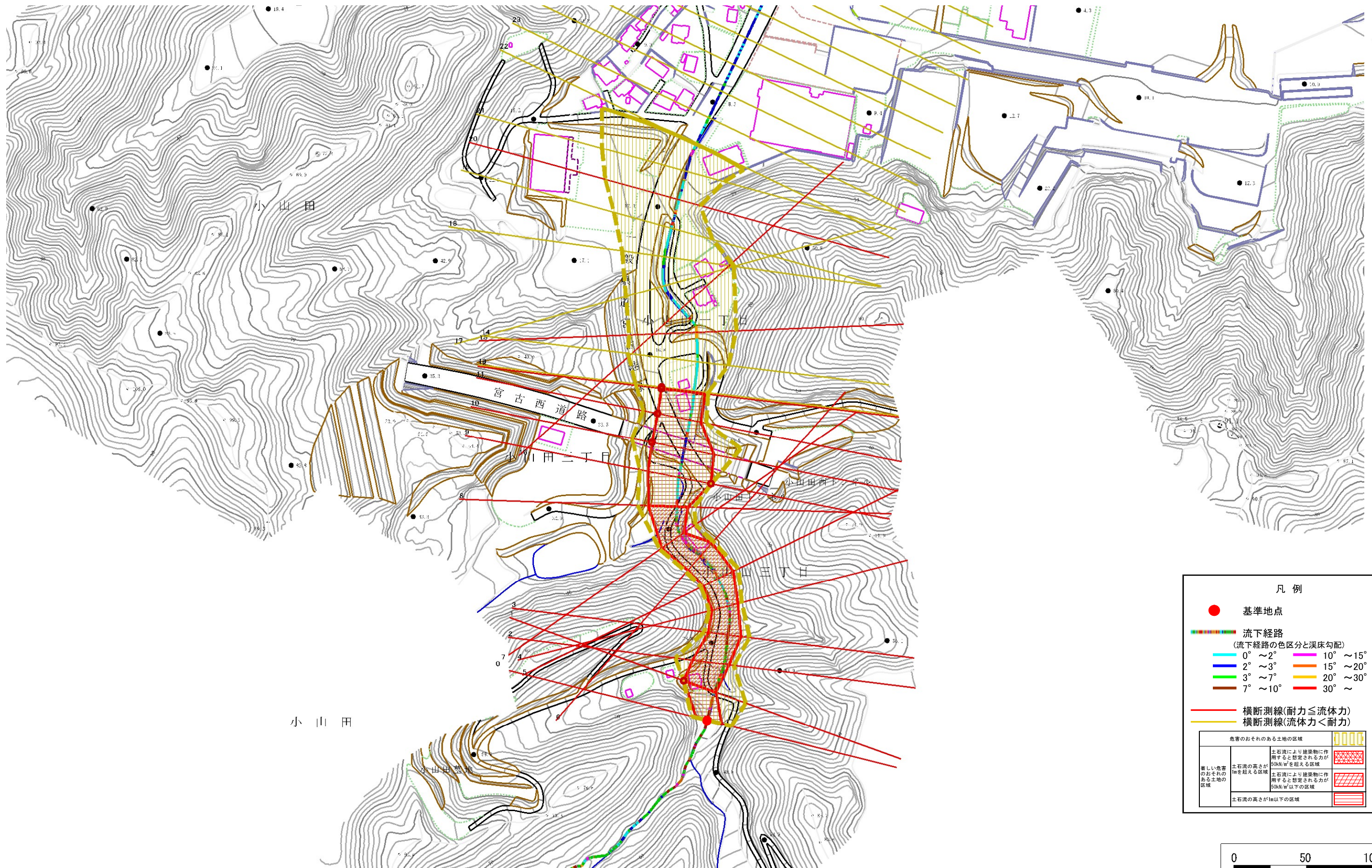
BN202550

溪流名

小山田三丁目1

所在地

宮古市小山田三丁目

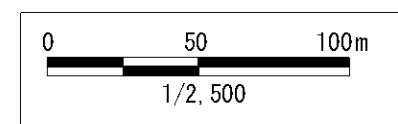


凡例

- 基準地点
- 流下経路
(流下経路の色区分と溪床勾配)

0° ~ 2°	10° ~ 15°
2° ~ 3°	15° ~ 20°
3° ~ 7°	20° ~ 30°
7° ~ 10°	30° ~
- 横断測線(耐力 ≤ 流体力)
- 横断測線(流体力 < 耐力)

危害のおそれのある土地の区域	
著しい危害のおそれのある土地の区域	土石流により建築物に作用すると想定される力が50kN/m ² を超える区域
危害のおそれのある土地の区域	土石流により建築物に作用すると想定される力が50kN/m ² 以下の区域
	土石流の高さが1m以下の区域



土石流区域調査書

様式3-2 建築物に作用すると想定される衝撃に関する事項

調査年度 令和5年度

溪流の位置	溪流番号	BN202550	溪流名	小山田三丁目1	所在地	宮古市小山田三丁目
-------	------	----------	-----	---------	-----	-----------

横断測線番号	土石流の高さh(m)	土石流の流体力Fd(kN/m ²)	建築物の耐力P2(kN/m ²)	横断測線番号	土石流の高さh(m)	土石流の流体力Fd(kN/m ²)	建築物の耐力P2(kN/m ²)
No.0	1.59	28.01	5.52	No.27	1.30	4.43	6.30
No.1	0.87	14.76	8.53	No.28	1.30	4.41	6.30
No.2	1.22	23.76	6.57	No.29	1.30	4.41	6.30
No.3	1.31	25.96	6.25	No.30	1.27	4.60	6.39
No.4	1.49	30.57	5.75	No.31	1.30	4.42	6.30
No.5	1.31	24.98	6.28	No.32	1.23	4.94	6.55
No.6	1.19	25.49	6.69	No.33	1.27	4.61	6.40
No.7	1.44	33.19	5.88	No.34	1.34	4.05	6.15
No.8	1.18	21.92	6.75	No.35	1.43	3.47	5.90
No.9	0.90	13.73	8.29				
No.10	0.93	11.39	8.12				
No.11	0.95	9.48	7.95				
No.12	0.99	7.72	7.69				
No.13	0.99	7.67	7.68				
No.14	1.04	6.45	7.41				
No.15	1.19	7.49	6.71				
No.16	1.00	8.32	7.61				
No.17	1.12	6.67	7.02				
No.18	1.15	6.14	6.89				
No.19	1.12	6.39	6.99				
No.20	1.32	7.84	6.23				
No.21	1.08	6.98	7.19				
No.22	1.20	5.53	6.68				
No.23	1.12	6.24	6.98				
No.24	1.09	6.65	7.15				
No.25	1.14	6.13	6.94				
No.26	1.30	4.38	6.28				