

# 土石災害防止に関する基礎調査(土石流)

表紙 位置,位置図

自然現象の種類	土石流
溪流番号	BN202533
水系名	
河川名	
溪流名	日立浜町6
所在地	宮古市日立浜町
調査機関	沿岸広域振興局土木部宮古土木センター



概況図(S=1:200,000)



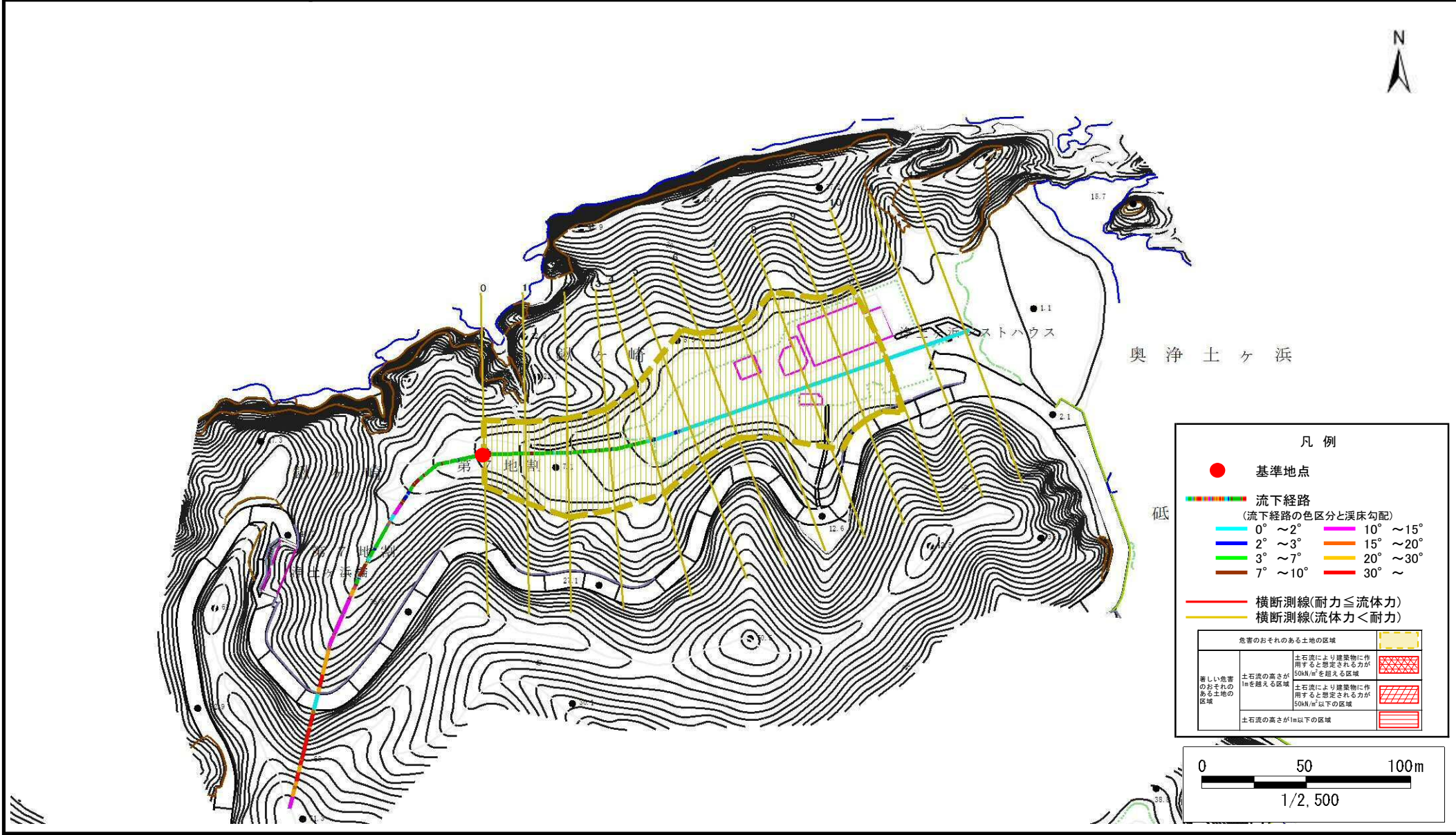
位置図(S=1:25,000)

# 土石流区域調査

様式3-1 危害のおそれのある土地、著しい危害のおそれのある土地の設定図

調査年度 令和4年度

溪流の位置 溪流番号 BN202533 溪流名 日立浜町6 所在地 宮古市日立浜町



# 土石流区域調書

様式3-2 建築物に作用すると想定される衝撃に関する事項

調査年度 令和4年度

溪流の位置	溪流番号	溪流名	所在地
	BN202533	日立浜町6	宮古市日立浜町

横断測線番号	土石流の高さh(m)	土石流の流体力F <sub>d</sub> (kN/m <sup>2</sup> )	建築物の耐力P <sub>2</sub> (kN/m <sup>2</sup> )	横断測線番号	土石流の高さh(m)	土石流の流体力F <sub>d</sub> (kN/m <sup>2</sup> )	建築物の耐力P <sub>2</sub> (kN/m <sup>2</sup> )
No.0	0.34	13.30	19.51				
No.1	0.20	5.29	31.35				
No.2	0.14	2.16	43.77				
No.3	0.13	1.49	46.38				
No.4	0.13	1.13	46.75				
No.5	0.14	0.92	46.14				
No.6	0.14	0.77	45.04				
No.7	0.14	0.69	44.16				
No.8	0.15	0.58	42.51				
No.9	0.16	0.48	40.32				
No.10	0.17	0.40	38.02				
No.11	0.18	0.33	35.42				
No.12	0.19	0.26	32.71				