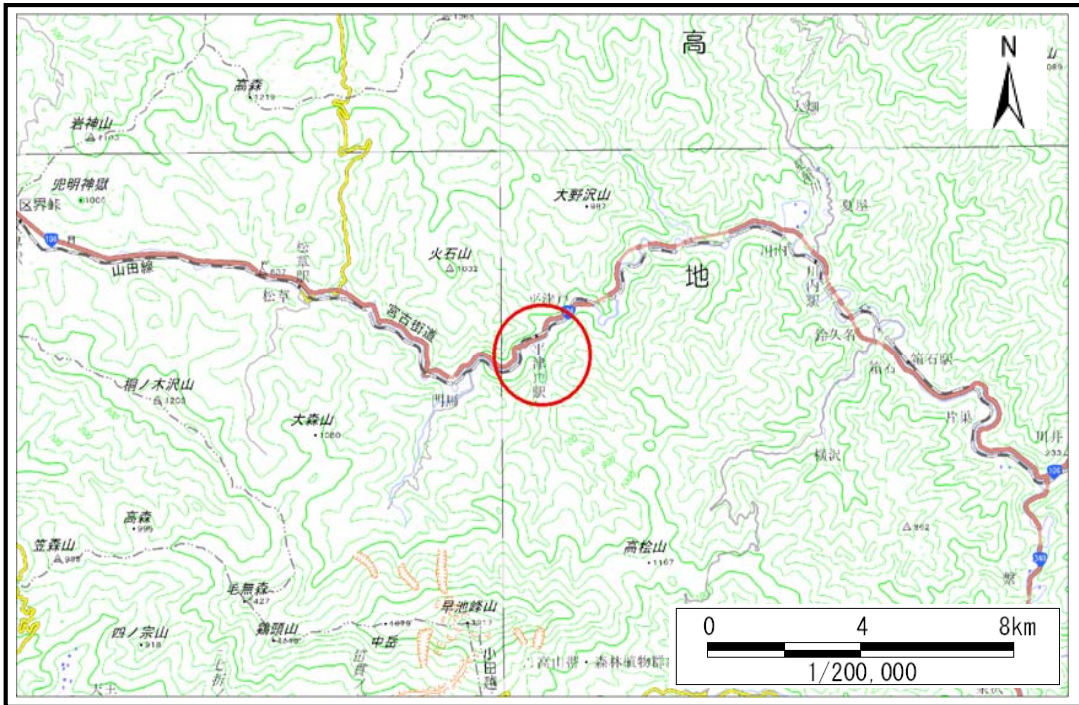


# 土砂災害防止に関する基礎調査(土石流)

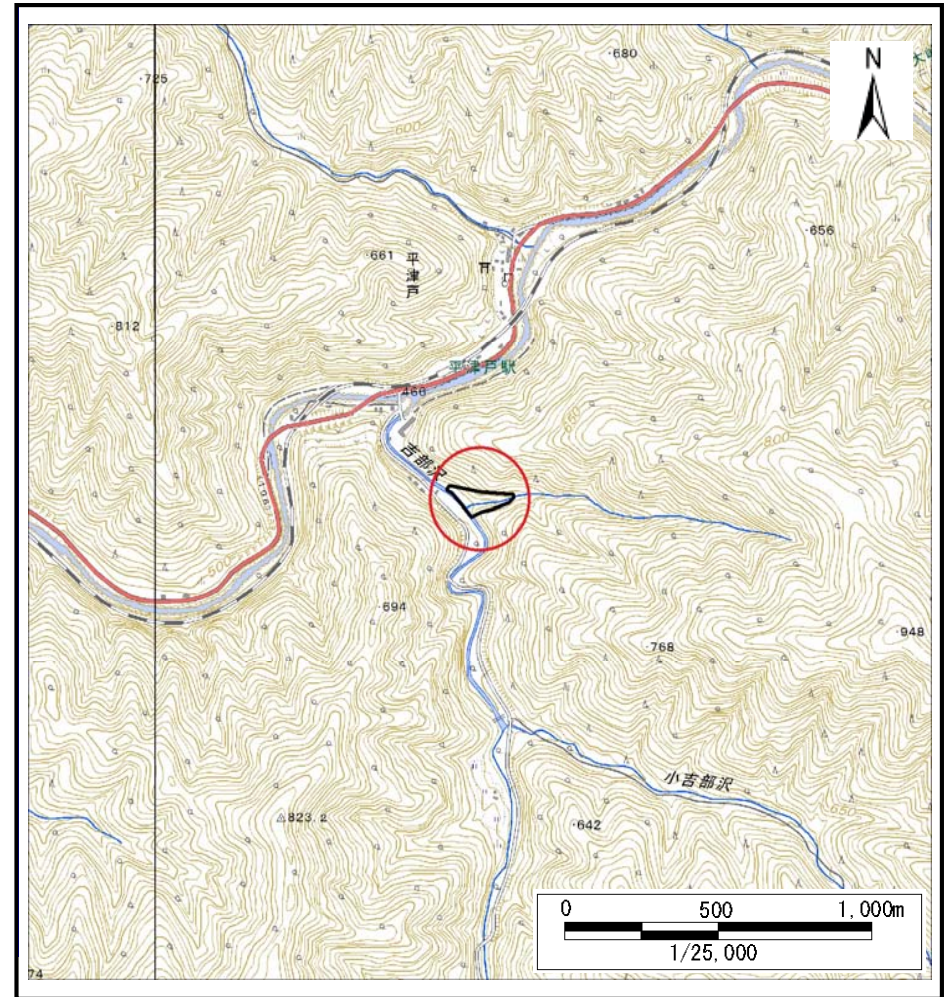
表紙 概況,位置図

「社会的要件を満たさないため区域設定を行わない」

自然現象の種類	土石流
溪流番号	B090112
水系名	閉伊川
河川名	閉伊川
溪流名	平津戸の沢(2)
所在	岩手県宮古市平津戸第2地割
調査機関	岩手県沿岸広域振興局宮古土木センター



概況図(S=1:200,000)



位置図(S=1:25,000)

国土地理院の電子地形図20000『盛岡』及び電子地形図25000『高松山、松草、陸中川中、陸中川井、害鷹森』を掲載

岩手県