

# 土砂災害防止に関する基礎調査(急傾斜地の崩壊)

表紙 概況、位置図

自然現象の種類	急傾斜地の崩壊
箇所番号	202BN5079
箇所名	崎鍬ヶ崎第8地割
所在地	宮古市崎鍬ヶ崎第8地割
調査機関	沿岸広域振興局土木部宮古土木センター



概況図(S=1:200,000)



位置図(S=1:25,000)



# 急傾斜地の崩壊区域調査

様式3-1 危害のおそれのある土地、著しい危害のおそれのある土地の設定図

調査年度

令和4年度

急傾斜地の位置

箇所番号

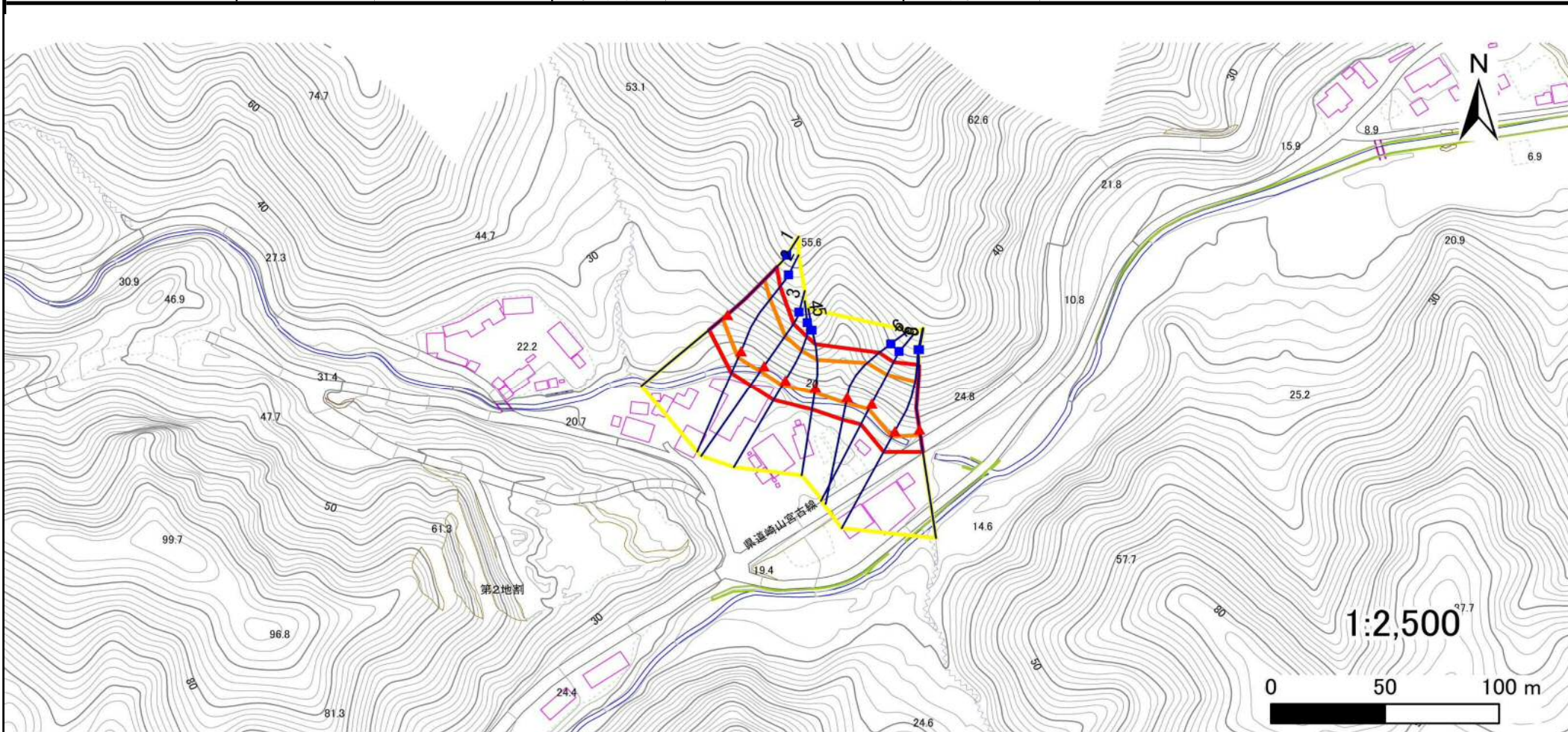
202BN5079

箇所名

崎嶇ヶ崎第8地割

所在地

宮古市崎嶇ヶ崎第8地割



凡例

■ 上端  
▲ 下端

— 横断測線

■ 危惧のおそれのある土地の区域

■ 著しい危惧のおそれのある土地の区域

■ 土石等の移動による力が $100\text{kN}/\text{m}^2$ を超える範囲

■ 土石等の堆積高が $3\text{m}$ を超える範囲

# 急傾斜地の崩壊区域調査

様式3-2 建築物に作用すると想定される衝撃に関する事項(1/1)

調査年度 令和4年度

急傾斜地の位置		箇所番号	202BN5079		箇所名	崎嶇ヶ崎第8地割		所在地	宮古市崎嶇ヶ崎第8地割							
横断 測線 番号	急傾斜地の下端に隣接する土地								急傾斜地内							
	土石等の移動の高さと力の大きさ				土石等の堆積高さとの大きさ				土石等の移動の高さと力の大きさ				土石等の堆積高さとの大きさ			
	区分	高さ (m)	下端からの距離 (m)	力の大きさ (kN/m <sup>2</sup> )	区分	下端からの水平 距離(m)	高さ (m)	力の大きさ (kN/m <sup>2</sup> )	区分	高さ (m)	上端からの比高 (m)	力の大きさ (kN/m <sup>2</sup> )	区分	上端からの比高 (m)	高さ (m)	力の大きさ (kN/m <sup>2</sup> )
1	100kN/m <sup>2</sup> を超える	1.00	0.00 ~ 2.87	145.40	3mを超える	— ~ —	—	—	100kN/m <sup>2</sup> を超える	1.00	10.62 ~ 27.12	145.40	3mを超える	— ~ —	—	—
	それ以外	1.00	2.87 ~ 10.65	100.00	それ以外	0.00 ~ 10.65	2.96	15.84	それ以外	1.00	5.00 ~ 10.62	100.00	それ以外	5.00 ~ 27.12	2.96	15.84
2	100kN/m <sup>2</sup> を超える	1.00	0.00 ~ 3.27	152.47	3mを超える	0.00 ~ 0.28	3.14	16.82	100kN/m <sup>2</sup> を超える	1.00	10.53 ~ 31.26	152.47	3mを超える	25.00 ~ 31.26	3.14	16.82
	それ以外	1.00	3.27 ~ 11.06	100.00	それ以外	0.28 ~ 11.06	3.00	16.05	それ以外	1.00	5.00 ~ 10.53	100.00	それ以外	5.00 ~ 25.00	3.00	16.05
3	100kN/m <sup>2</sup> を超える	1.00	0.00 ~ 2.95	146.83	3mを超える	— ~ —	—	—	100kN/m <sup>2</sup> を超える	1.00	10.68 ~ 24.80	146.83	3mを超える	— ~ —	—	—
	それ以外	1.00	2.95 ~ 10.74	100.00	それ以外	0.00 ~ 10.74	2.82	15.09	それ以外	1.00	5.00 ~ 10.68	100.00	それ以外	5.00 ~ 24.80	2.82	15.09
4	100kN/m <sup>2</sup> を超える	1.00	0.00 ~ 2.72	142.95	3mを超える	— ~ —	—	—	100kN/m <sup>2</sup> を超える	1.00	10.55 ~ 22.90	142.95	3mを超える	— ~ —	—	—
	それ以外	1.00	2.72 ~ 10.51	100.00	それ以外	0.00 ~ 10.51	2.75	14.74	それ以外	1.00	5.00 ~ 10.55	100.00	それ以外	5.00 ~ 22.90	2.75	14.74
5	100kN/m <sup>2</sup> を超える	1.00	0.00 ~ 2.33	136.35	3mを超える	— ~ —	—	—	100kN/m <sup>2</sup> を超える	1.00	10.53 ~ 20.29	136.35	3mを超える	— ~ —	—	—
	それ以外	1.00	2.33 ~ 10.12	100.00	それ以外	0.00 ~ 10.12	2.69	14.40	それ以外	1.00	5.00 ~ 10.53	100.00	それ以外	5.00 ~ 20.29	2.69	14.40
6	100kN/m <sup>2</sup> を超える	1.00	0.00 ~ 2.88	145.65	3mを超える	— ~ —	—	—	100kN/m <sup>2</sup> を超える	1.00	10.53 ~ 24.86	145.65	3mを超える	— ~ —	—	—
	それ以外	1.00	2.88 ~ 10.67	100.00	それ以外	0.00 ~ 10.67	2.72	14.54	それ以外	1.00	5.00 ~ 10.53	100.00	それ以外	5.00 ~ 24.86	2.72	14.54
7	100kN/m <sup>2</sup> を超える	1.00	0.00 ~ 2.89	145.85	3mを超える	— ~ —	—	—	100kN/m <sup>2</sup> を超える	1.00	11.07 ~ 24.82	145.85	3mを超える	— ~ —	—	—
	それ以外	1.00	2.89 ~ 10.68	100.00	それ以外	0.00 ~ 10.68	2.92	15.64	それ以外	1.00	5.00 ~ 11.07	100.00	それ以外	5.00 ~ 24.82	2.92	15.64
8	100kN/m <sup>2</sup> を超える	1.00	0.00 ~ 2.94	146.72	3mを超える	— ~ —	—	—	100kN/m <sup>2</sup> を超える	1.00	10.62 ~ 28.33	146.72	3mを超える	— ~ —	—	—
	それ以外	1.00	2.94 ~ 10.73	100.00	それ以外	0.00 ~ 10.73	2.96	15.84	それ以外	1.00	5.00 ~ 10.62	100.00	それ以外	5.00 ~ 28.33	2.96	15.84
9	100kN/m <sup>2</sup> を超える	1.00	0.00 ~ 2.54	139.88	3mを超える	— ~ —	—	—	100kN/m <sup>2</sup> を超える	1.00	10.82 ~ 25.20	139.88	3mを超える	— ~ —	—	—
	それ以外	1.00	2.54 ~ 10.33	100.00	それ以外	0.00 ~ 10.33	2.90	15.50	それ以外	1.00	5.00 ~ 10.82	100.00	それ以外	5.00 ~ 25.20	2.90	15.50
	100kN/m <sup>2</sup> を超える		~		3mを超える	~			100kN/m <sup>2</sup> を超える		~		3mを超える	~		
	それ以外		~		それ以外	~			それ以外		~		それ以外	~		
	100kN/m <sup>2</sup> を超える		~		3mを超える	~			100kN/m <sup>2</sup> を超える		~		3mを超える	~		
	それ以外		~		それ以外	~			それ以外		~		それ以外	~		
	100kN/m <sup>2</sup> を超える		~		3mを超える	~			100kN/m <sup>2</sup> を超える		~		3mを超える	~		
	それ以外		~		それ以外	~			それ以外		~		それ以外	~		
	100kN/m <sup>2</sup> を超える		~		3mを超える	~			100kN/m <sup>2</sup> を超える		~		3mを超える	~		
	それ以外		~		それ以外	~			それ以外		~		それ以外	~		