

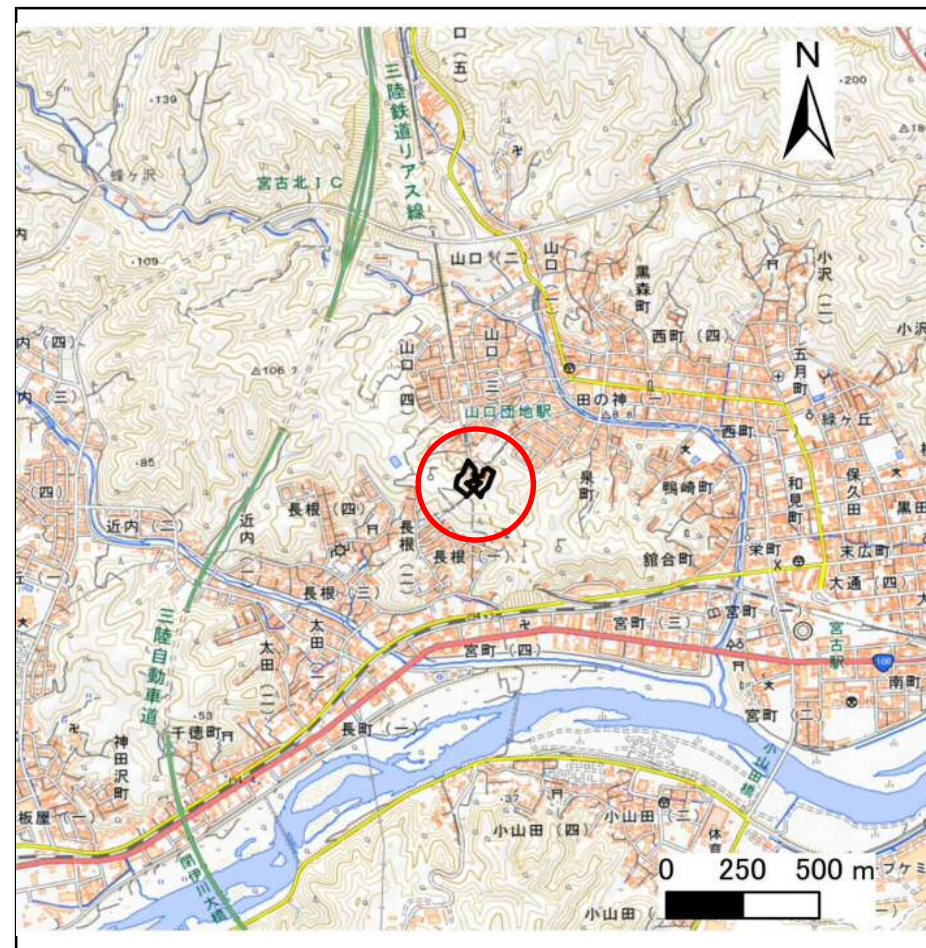
土砂災害防止に関する基礎調査(急傾斜地の崩壊)

表紙 概況、位置図

自然現象の種類	急傾斜地の崩壊
箇所番号	202AN5450
箇所名	泉町6
所在地	宮古市泉町
調査機関	沿岸広域振興局土木部宮古土木センター



概況図(S=1:200,000)



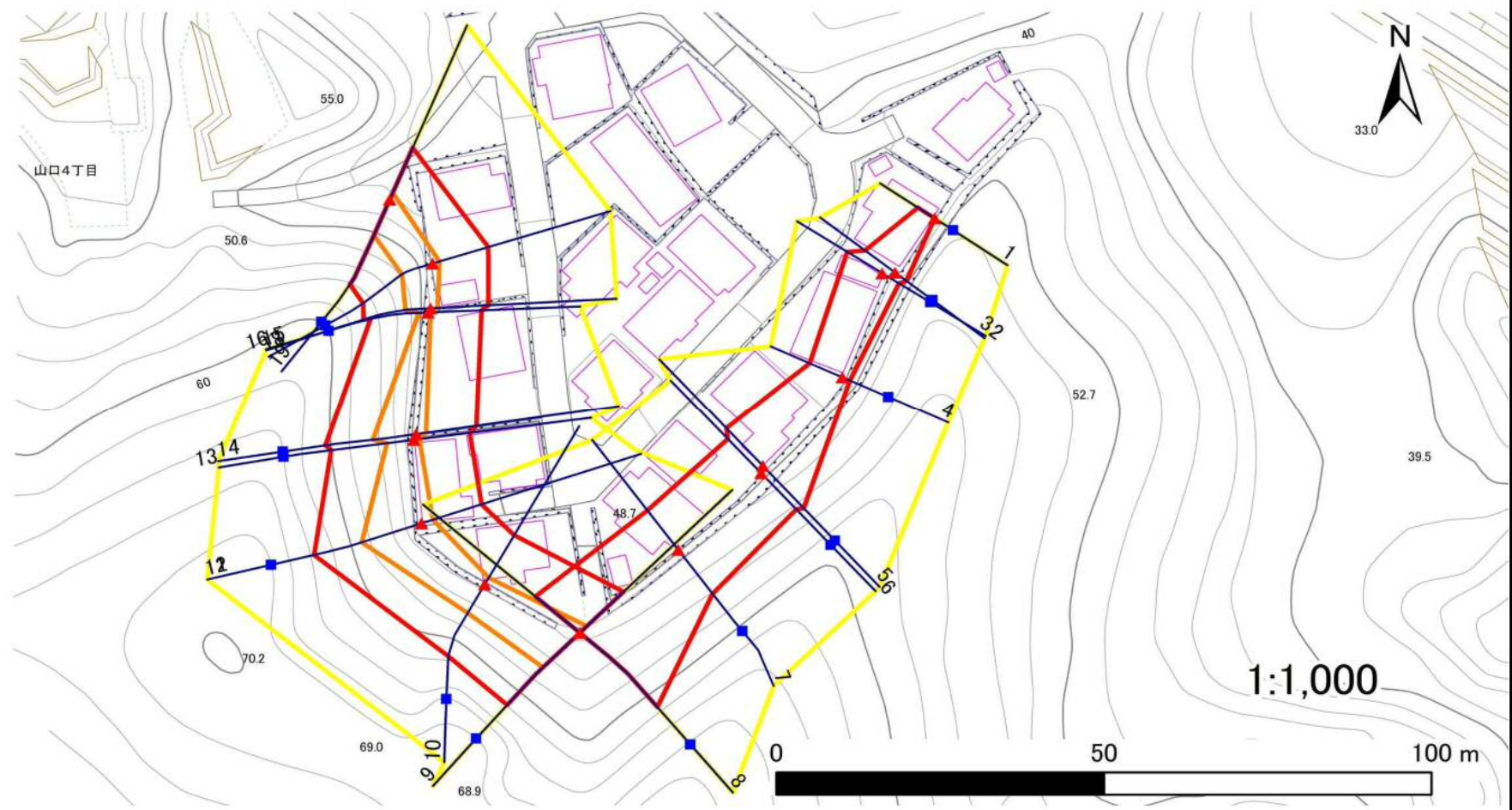
位置図(S=1:25,000)

急傾斜地の崩壊区域調査

様式3-1 危害のおそれのある土地、著しい危害のおそれのある土地の設定図(1/3)

調査年度 令和4年度

急傾斜地の位置 箇所番号 202AN5450 箇所名 泉町6 所在地 宮古市泉町



- | | | | | |
|----|------|--------|---------------------|---|
| 凡例 | ■ 上端 | — 横断測線 | — 危害のおそれのある土地の区域 | — 土石等の移動による力が 100kN/m^2 を超える範囲 |
| | ▲ 下端 | | — 著しい危害のおそれのある土地の区域 | — 土石等の堆積高が 3m を超える範囲 |

急傾斜地の崩壊区域調査

様式3-1 危害のおそれのある土地、著しい危害のおそれのある土地の設定図(2/3)

調査年度

令和4年度

急傾斜地の位置

箇所番号

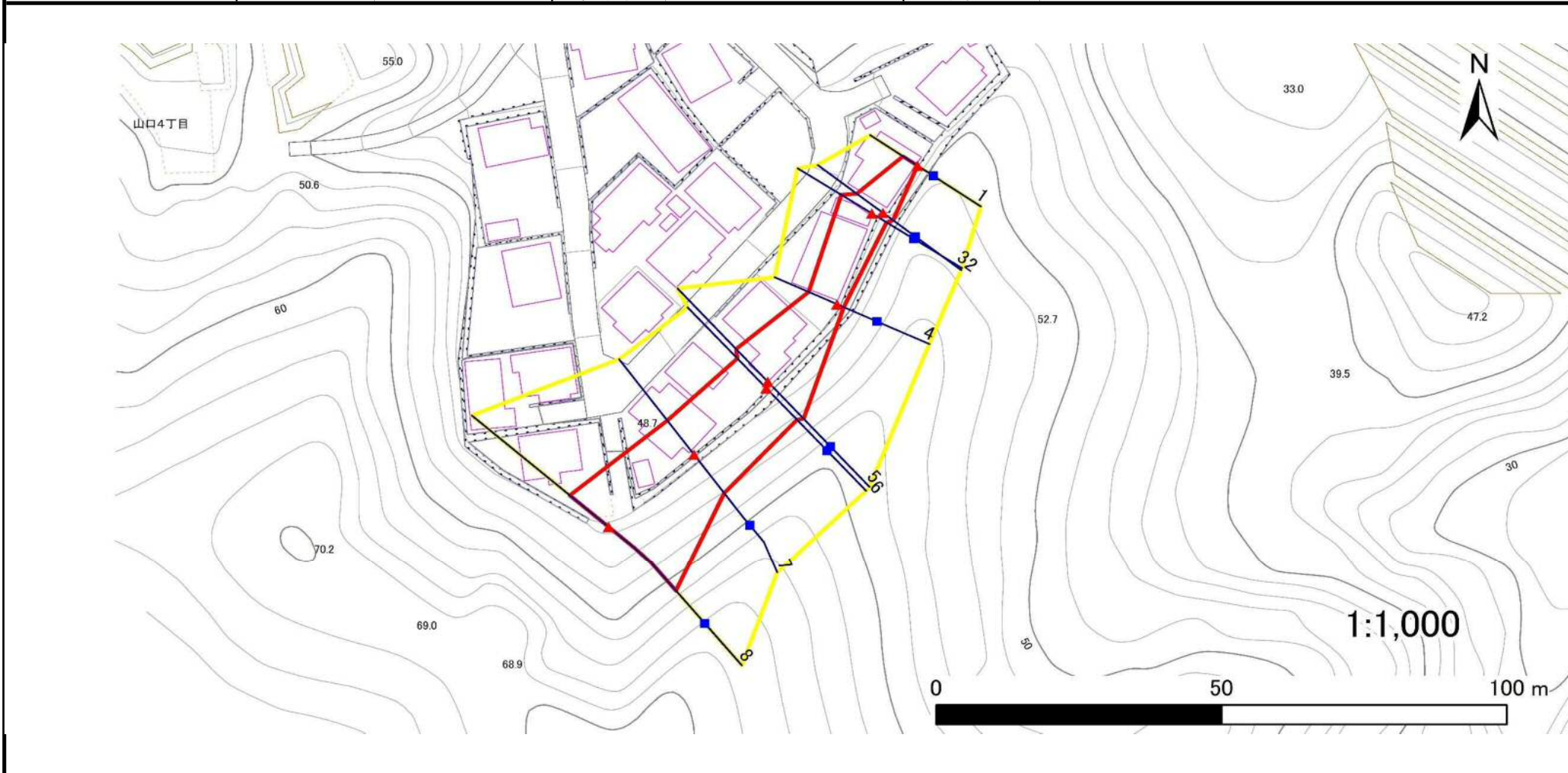
202AN5450

箇所名

泉町6

所在地

宮古市泉町



凡例

■ 上端
▲ 下端

— 横断測線

— 危害のおそれのある土地の区域

— 著しい危害のおそれのある土地の区域

— 土石等の移動による力が 100kN/m^2 を超える範囲

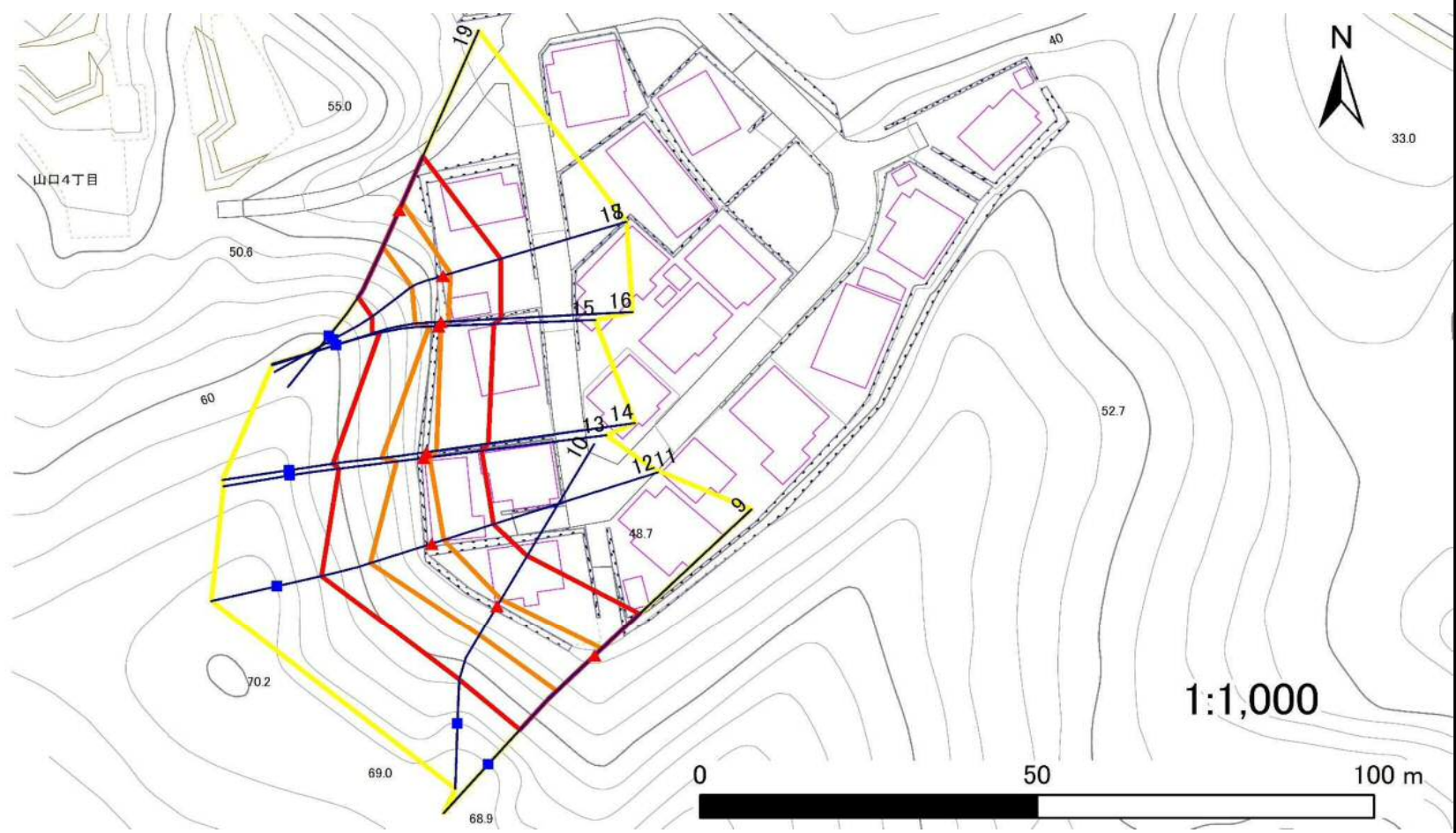
— 土石等の堆積高が 3m を超える範囲

急傾斜地の崩壊区域調査

様式3-1 危害のおそれのある土地、著しい危害のおそれのある土地の設定図(3/3)

調査年度 令和4年度

急傾斜地の位置 箇所番号 202AN5450 箇所名 泉町6 所在地 宮古市泉町



- | | | | | |
|----|------|--------|---------------------|---|
| 凡例 | ■ 上端 | — 横断測線 | ▭ 危害のおそれのある土地の区域 | ▭ 土石等の移動による力が 100kN/m^2 を超える範囲 |
| | ▲ 下端 | | ▭ 著しい危害のおそれのある土地の区域 | ▭ 土石等の堆積高が 3m を超える範囲 |

急傾斜地の崩壊区域調書

様式3-2 建築物に作用すると想定される衝撃に関する事項(1/2)

調査年度 令和4年度

急傾斜地の位置		202AN5450			箇所名		泉町6		所在地		宮古市泉町					
横断 測線 番号	急傾斜地の下端に隣接する土地								急傾斜地内							
	土石等の移動の高さと力の大きさ				土石等の堆積高さとの大きさ				土石等の移動の高さと力の大きさ				土石等の堆積高さとの大きさ			
	区分	高さ (m)	下端からの距離 (m)	力の大きさ (kN/m ²)	区分	下端からの水平 距離(m)	高さ (m)	力の大きさ (kN/m ²)	区分	高さ (m)	上端からの比高 (m)	力の大きさ (kN/m ²)	区分	上端からの比高 (m)	高さ (m)	力の大きさ (kN/m ²)
1	100kN/m ² を超える	—	— ~ —	—	3mを超える	— ~ —	—	—	100kN/m ² を超える	—	— ~ —	—	3mを超える	— ~ —	—	—
	それ以外	1.00	0.00 ~ 3.04	39.12	それ以外	0.00 ~ 3.04	2.32	12.39	それ以外	1.00	5.00 ~ 5.00	39.12	それ以外	5.00 ~ 5.00	2.32	12.39
2	100kN/m ² を超える	—	— ~ —	—	3mを超える	— ~ —	—	—	100kN/m ² を超える	—	— ~ —	—	3mを超える	— ~ —	—	—
	それ以外	1.00	0.00 ~ 5.77	72.14	それ以外	0.00 ~ 5.77	1.97	10.57	それ以外	1.00	5.00 ~ 7.20	72.14	それ以外	5.00 ~ 7.20	1.97	10.57
3	100kN/m ² を超える	—	— ~ —	—	3mを超える	— ~ —	—	—	100kN/m ² を超える	—	— ~ —	—	3mを超える	— ~ —	—	—
	それ以外	1.00	0.00 ~ 6.34	79.71	それ以外	0.00 ~ 6.34	1.88	10.04	それ以外	1.00	5.00 ~ 7.70	79.71	それ以外	5.00 ~ 7.70	1.88	10.04
4	100kN/m ² を超える	—	— ~ —	—	3mを超える	— ~ —	—	—	100kN/m ² を超える	—	— ~ —	—	3mを超える	— ~ —	—	—
	それ以外	1.00	0.00 ~ 5.46	68.19	それ以外	0.00 ~ 5.46	1.78	9.51	それ以外	1.00	5.00 ~ 6.00	68.19	それ以外	5.00 ~ 6.00	1.78	9.51
5	100kN/m ² を超える	1.00	0.00 ~ 0.34	104.98	3mを超える	— ~ —	—	—	100kN/m ² を超える	1.00	10.64 ~ 11.60	104.98	3mを超える	— ~ —	—	—
	それ以外	1.00	0.34 ~ 8.12	100.00	それ以外	0.00 ~ 8.12	2.12	11.33	それ以外	1.00	5.00 ~ 10.64	100.00	それ以外	5.00 ~ 11.60	2.12	11.33
6	100kN/m ² を超える	—	— ~ —	—	3mを超える	— ~ —	—	—	100kN/m ² を超える	—	— ~ —	—	3mを超える	— ~ —	—	—
	それ以外	1.00	0.00 ~ 7.41	94.51	それ以外	0.00 ~ 7.41	2.03	10.85	それ以外	1.00	5.00 ~ 10.10	94.51	それ以外	5.00 ~ 10.10	2.03	10.85
7	100kN/m ² を超える	—	— ~ —	—	3mを超える	— ~ —	—	—	100kN/m ² を超える	—	— ~ —	—	3mを超える	— ~ —	—	—
	それ以外	1.00	0.00 ~ 7.78	99.95	それ以外	0.00 ~ 7.78	2.06	11.03	それ以外	1.00	5.00 ~ 10.90	99.95	それ以外	5.00 ~ 10.90	2.06	11.03
8	100kN/m ² を超える	1.00	0.00 ~ 1.11	116.71	3mを超える	— ~ —	—	—	100kN/m ² を超える	1.00	11.27 ~ 15.70	116.71	3mを超える	— ~ —	—	—
	それ以外	1.00	1.11 ~ 8.89	100.00	それ以外	0.00 ~ 8.89	2.19	11.74	それ以外	1.00	5.00 ~ 11.27	100.00	それ以外	5.00 ~ 15.70	2.19	11.74
9	100kN/m ² を超える	1.00	0.00 ~ 1.51	122.93	3mを超える	— ~ —	—	—	100kN/m ² を超える	1.00	10.69 ~ 16.23	122.93	3mを超える	— ~ —	—	—
	それ以外	1.00	1.51 ~ 9.29	100.00	それ以外	0.00 ~ 9.29	2.28	12.22	それ以外	1.00	5.00 ~ 10.69	100.00	それ以外	5.00 ~ 16.23	2.28	12.22
10	100kN/m ² を超える	1.00	0.00 ~ 1.19	118.02	3mを超える	— ~ —	—	—	100kN/m ² を超える	1.00	10.57 ~ 14.44	118.02	3mを超える	— ~ —	—	—
	それ以外	1.00	1.19 ~ 8.98	100.00	それ以外	0.00 ~ 8.98	2.14	11.48	それ以外	1.00	5.00 ~ 10.57	100.00	それ以外	5.00 ~ 14.44	2.14	11.48
11	100kN/m ² を超える	1.00	0.00 ~ 1.87	128.74	3mを超える	— ~ —	—	—	100kN/m ² を超える	1.00	10.57 ~ 17.65	128.74	3mを超える	— ~ —	—	—
	それ以外	1.00	1.87 ~ 9.65	100.00	それ以外	0.00 ~ 9.65	2.33	12.47	それ以外	1.00	5.00 ~ 10.57	100.00	それ以外	5.00 ~ 17.65	2.33	12.47
12	100kN/m ² を超える	1.00	0.00 ~ 1.87	128.74	3mを超える	— ~ —	—	—	100kN/m ² を超える	1.00	10.57 ~ 17.65	128.74	3mを超える	— ~ —	—	—
	それ以外	1.00	1.87 ~ 9.65	100.00	それ以外	0.00 ~ 9.65	2.33	12.47	それ以外	1.00	5.00 ~ 10.57	100.00	それ以外	5.00 ~ 17.65	2.33	12.47
13	100kN/m ² を超える	1.00	0.00 ~ 0.84	112.59	3mを超える	— ~ —	—	—	100kN/m ² を超える	1.00	10.85 ~ 13.65	112.59	3mを超える	— ~ —	—	—
	それ以外	1.00	0.84 ~ 8.63	100.00	それ以外	0.00 ~ 8.63	2.07	11.08	それ以外	1.00	5.00 ~ 10.85	100.00	それ以外	5.00 ~ 13.65	2.07	11.08
14	100kN/m ² を超える	1.00	0.00 ~ 1.50	122.89	3mを超える	— ~ —	—	—	100kN/m ² を超える	1.00	10.53 ~ 15.62	122.89	3mを超える	— ~ —	—	—
	それ以外	1.00	1.50 ~ 9.29	100.00	それ以外	0.00 ~ 9.29	2.17	11.62	それ以外	1.00	5.00 ~ 10.53	100.00	それ以外	5.00 ~ 15.62	2.17	11.62
15	100kN/m ² を超える	1.00	0.00 ~ 0.39	105.69	3mを超える	— ~ —	—	—	100kN/m ² を超える	1.00	10.55 ~ 11.62	105.69	3mを超える	— ~ —	—	—
	それ以外	1.00	0.39 ~ 8.17	100.00	それ以外	0.00 ~ 8.17	2.16	11.53	それ以外	1.00	5.00 ~ 10.55	100.00	それ以外	5.00 ~ 11.62	2.16	11.53

急傾斜地の崩壊区域調書

様式3-2 建築物に作用すると想定される衝撃に関する事項(2/2)

調査年度 令和4年度

急傾斜地の位置		箇所番号		202AN5450		箇所名		泉町6		所在地		宮古市泉町				
横断 測線 番号	急傾斜地の下端に隣接する土地								急傾斜地内							
	土石等の移動の高さと力の大きさ				土石等の堆積高さとの大きさ				土石等の移動の高さと力の大きさ				土石等の堆積高さとの大きさ			
	区分	高さ (m)	下端からの距離 (m)	力の大きさ (kN/m ²)	区分	下端からの水平 距離(m)	高さ (m)	力の大きさ (kN/m ²)	区分	高さ (m)	上端からの比高 (m)	力の大きさ (kN/m ²)	区分	上端からの比高 (m)	高さ (m)	力の大きさ (kN/m ²)
16	100kN/m ² を超える	1.00	0.00 ~ 1.11	116.69	3mを超える	— ~ —	—	—	100kN/m ² を超える	1.00	10.84 ~ 14.23	116.69	3mを超える	— ~ —	—	—
	それ以外	1.00	1.11 ~ 8.89	100.00	それ以外	0.00 ~ 8.89	2.32	12.40	それ以外	1.00	5.00 ~ 10.84	100.00	それ以外	5.00 ~ 14.23	2.32	12.40
17	100kN/m ² を超える	1.00	0.00 ~ 1.14	117.24	3mを超える	— ~ —	—	—	100kN/m ² を超える	1.00	10.56 ~ 14.23	117.24	3mを超える	— ~ —	—	—
	それ以外	1.00	1.14 ~ 8.93	100.00	それ以外	0.00 ~ 8.93	2.15	11.49	それ以外	1.00	5.00 ~ 10.56	100.00	それ以外	5.00 ~ 14.23	2.15	11.49
18	100kN/m ² を超える	1.00	0.00 ~ 1.14	117.24	3mを超える	— ~ —	—	—	100kN/m ² を超える	1.00	10.56 ~ 14.23	117.24	3mを超える	— ~ —	—	—
	それ以外	1.00	1.14 ~ 8.93	100.00	それ以外	0.00 ~ 8.93	2.15	11.49	それ以外	1.00	5.00 ~ 10.56	100.00	それ以外	5.00 ~ 14.23	2.15	11.49
19	100kN/m ² を超える	1.00	0.00 ~ 1.17	117.59	3mを超える	— ~ —	—	—	100kN/m ² を超える	1.00	10.86 ~ 15.05	117.59	3mを超える	— ~ —	—	—
	それ以外	1.00	1.17 ~ 8.95	100.00	それ以外	0.00 ~ 8.95	2.25	12.03	それ以外	1.00	5.00 ~ 10.86	100.00	それ以外	5.00 ~ 15.05	2.25	12.03
	100kN/m ² を超える		~		3mを超える	~			100kN/m ² を超える		~		3mを超える	~		
	それ以外		~		それ以外	~			それ以外		~		それ以外	~		
	100kN/m ² を超える		~		3mを超える	~			100kN/m ² を超える		~		3mを超える	~		
	それ以外		~		それ以外	~			それ以外		~		それ以外	~		
	100kN/m ² を超える		~		3mを超える	~			100kN/m ² を超える		~		3mを超える	~		
	それ以外		~		それ以外	~			それ以外		~		それ以外	~		
	100kN/m ² を超える		~		3mを超える	~			100kN/m ² を超える		~		3mを超える	~		
	それ以外		~		それ以外	~			それ以外		~		それ以外	~		
	100kN/m ² を超える		~		3mを超える	~			100kN/m ² を超える		~		3mを超える	~		
	それ以外		~		それ以外	~			それ以外		~		それ以外	~		
	100kN/m ² を超える		~		3mを超える	~			100kN/m ² を超える		~		3mを超える	~		
	それ以外		~		それ以外	~			それ以外		~		それ以外	~		
	100kN/m ² を超える		~		3mを超える	~			100kN/m ² を超える		~		3mを超える	~		
	それ以外		~		それ以外	~			それ以外		~		それ以外	~		