

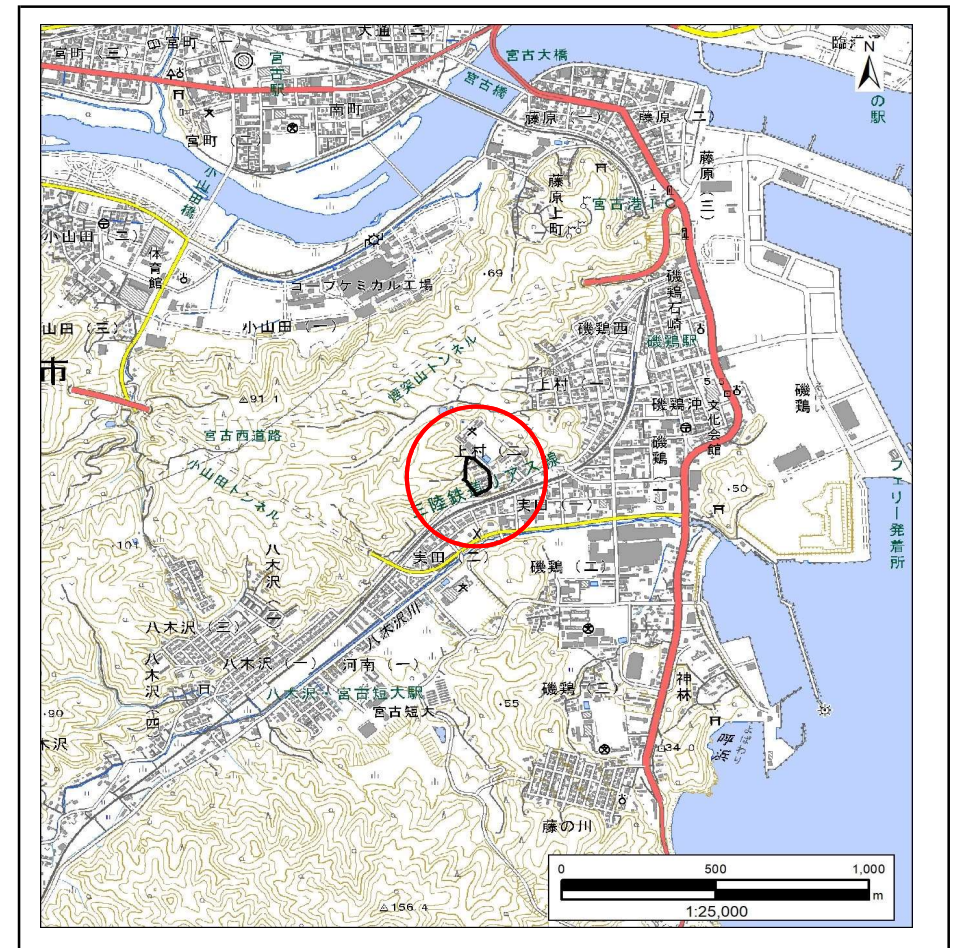
土砂災害防止に関する基礎調査(急傾斜地の崩壊)

表紙 概況、位置図

自然現象の種類	急傾斜地の崩壊
箇所番号	202AN5262-4
箇所名	上村二丁目A
所在地	宮古市上村二丁目
調査機関	岩手県沿岸広域振興局土木部宮古土木センター



概況図(S=1:200,000)



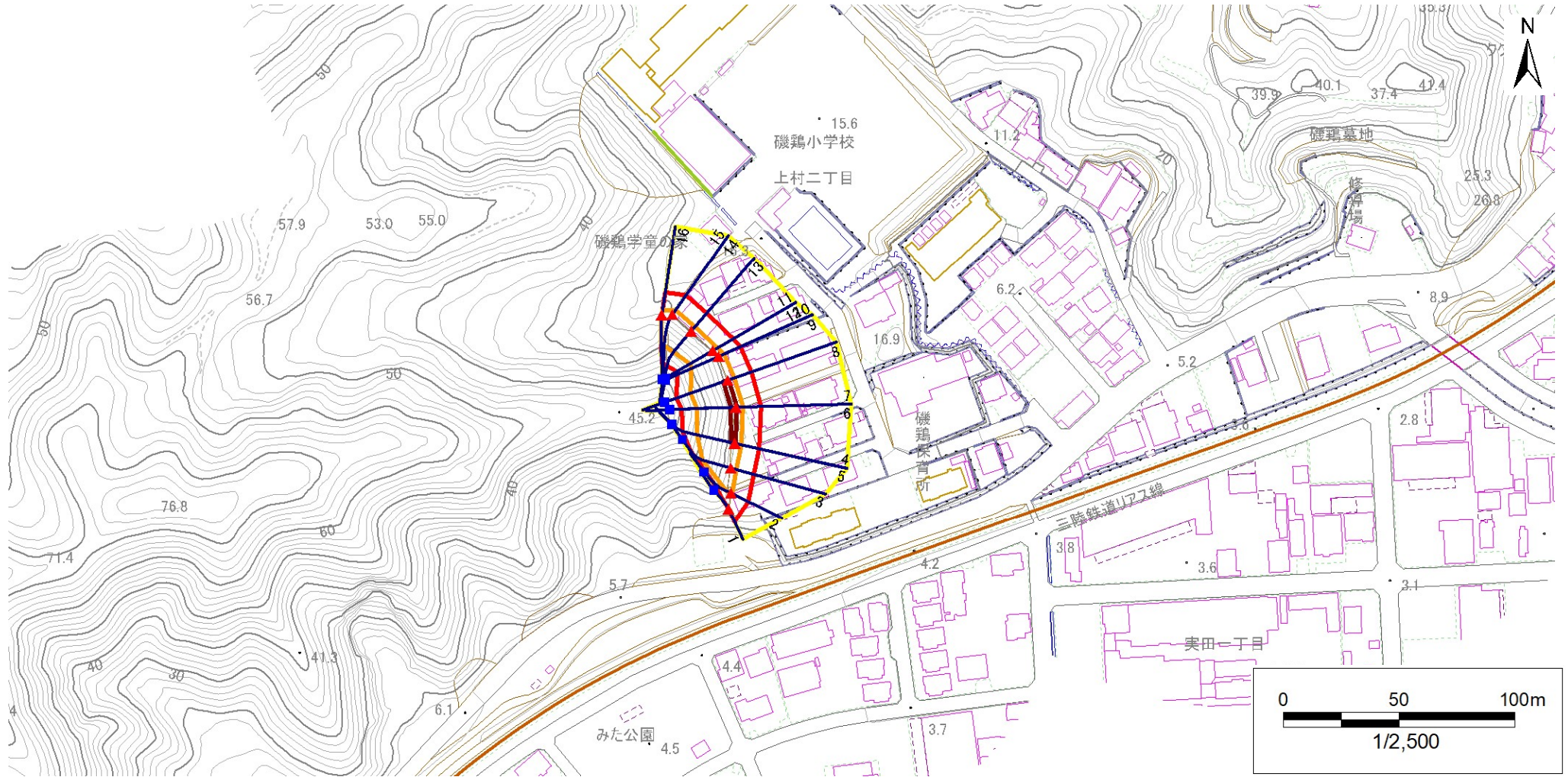
位置図(S=1:25,000)

急傾斜地の崩壊区域調書

様式3-1 危害のおそれのある土地、著しい危害のおそれのある土地の設定図

調査年度 令和5年度

急傾斜地の位置 箇所番号 202AN5262-4 箇所名 上村二丁目A 所在地 宮古市上村二丁目



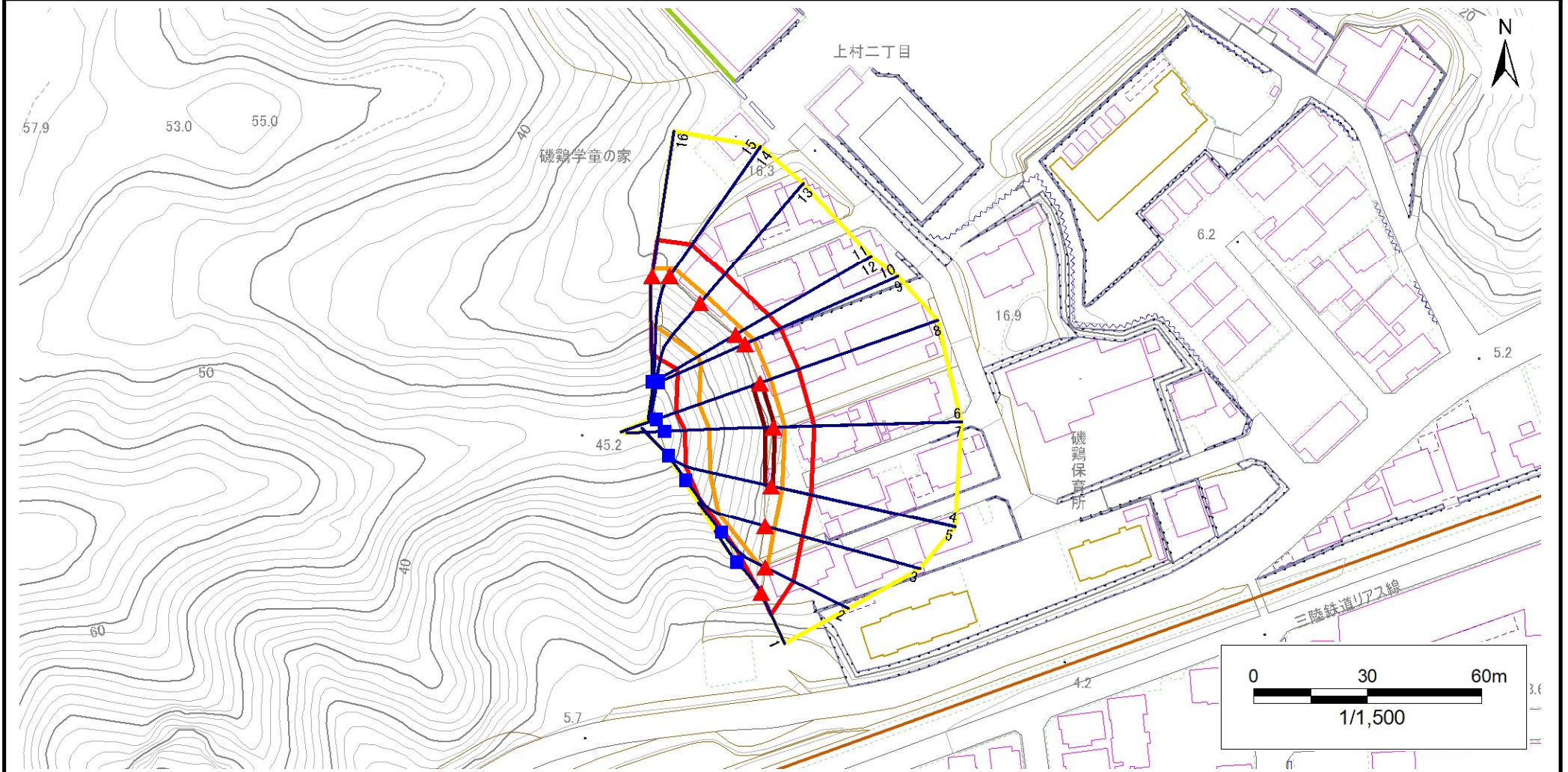
- | | | | | |
|-----------|--|--|--|--|
| 凡例 | ■ 上端 | — 横断測線 | 危害のおそれのある土地の区域 | 土石等の移動による力が100kN/m ² を超える範囲 |
| | ▲ 下端 | | 著しい危害のおそれのある土地の区域 | 土石等の堆積高が3mを超える範囲 |

急傾斜地の崩壊区域調書

様式3-1 危害のおそれのある土地、著しい危害のおそれのある土地の設定図

調査年度 令和5年度

急傾斜地の位置 箇所番号 202AN5262-4 箇所名 上村二丁目A 所在地 宮古市上村二丁目



- | | | | | |
|-----------|--|--|--|--|
| 凡例 | ■ 上端 | — 横断測線 | 危害のおそれのある土地の区域 | 土石等の移動による力が100kN/m ² を超える範囲 |
| | ▲ 下端 | | 著しい危害のおそれのある土地の区域 | 土石等の堆積高が3mを超える範囲 |

急傾斜地の崩壊区域調書

様式3-2 建築物に作用すると想定される衝撃に関する事項(1/2)

調査年度 令和5年度

急傾斜地の位置		箇所番号			箇所名				所在地							
		202AN5262-4			上村二丁目A				宮古市上村二丁目							
横断 測線 番号	急傾斜地の下端に隣接する土地								急傾斜地内							
	土石等の移動の高さと力の大きさ				土石等の堆積高さとの力の大きさ				土石等の移動の高さと力の大きさ				土石等の堆積高さとの力の大きさ			
	区分	高さ (m)	下端からの距離 (m)	力の大きさ (kN/m ²)	区分	下端からの水平 距離(m)	高さ (m)	力の大きさ (kN/m ²)	区分	高さ (m)	上端からの比高 (m)	力の大きさ (kN/m ²)	区分	上端からの比高 (m)	高さ (m)	力の大きさ (kN/m ²)
1	100kN/m ² を超える	—	— ~ —	—	3mを超える	— ~ —	—	—	100kN/m ² を超える	—	— ~ —	—	3mを超える	— ~ —	—	—
	それ以外	1.00	0.00 ~ 6.28	78.85	それ以外	0.00 ~ 0.00	1.71	8.65	それ以外	1.00	5.00 ~ 7.33	78.85	それ以外	5.00 ~ 7.33	1.71	8.65
2	100kN/m ² を超える	1.00	0.00 ~ 0.61	109.12	3mを超える	— ~ —	—	—	100kN/m ² を超える	1.00	10.59 ~ 12.30	109.12	3mを超える	— ~ —	—	—
	それ以外	1.00	0.61 ~ 8.40	100.00	それ以外	0.00 ~ 8.40	2.24	11.33	それ以外	1.00	5.00 ~ 10.59	100.00	それ以外	5.00 ~ 12.30	2.24	11.33
3	100kN/m ² を超える	1.00	0.00 ~ 2.55	140.02	3mを超える	— ~ —	—	—	100kN/m ² を超える	1.00	10.64 ~ 21.35	140.02	3mを超える	— ~ —	—	—
	それ以外	1.00	2.55 ~ 10.33	100.00	それ以外	0.00 ~ 10.33	2.80	14.17	それ以外	1.00	5.00 ~ 10.64	100.00	それ以外	5.00 ~ 21.35	2.80	14.17
4	100kN/m ² を超える	1.00	0.00 ~ 3.06	148.64	3mを超える	0.00 ~ 0.47	3.28	16.58	100kN/m ² を超える	1.00	11.03 ~ 26.37	148.64	3mを超える	25.00 ~ 26.37	3.28	16.58
	それ以外	1.00	3.06 ~ 10.84	100.00	それ以外	0.47 ~ 10.84	3.00	15.16	それ以外	1.00	5.00 ~ 11.03	100.00	それ以外	5.00 ~ 25.00	3.00	15.16
5	100kN/m ² を超える	1.00	0.00 ~ 3.06	148.66	3mを超える	0.00 ~ 0.47	3.28	16.58	100kN/m ² を超える	1.00	11.03 ~ 26.38	148.66	3mを超える	25.00 ~ 26.38	3.28	16.58
	それ以外	1.00	3.06 ~ 10.84	100.00	それ以外	0.47 ~ 10.84	3.00	15.16	それ以外	1.00	5.00 ~ 11.03	100.00	それ以外	5.00 ~ 25.00	3.00	15.16
6	100kN/m ² を超える	1.00	0.00 ~ 3.09	149.26	3mを超える	0.00 ~ 0.51	3.31	16.74	100kN/m ² を超える	1.00	11.16 ~ 27.11	149.26	3mを超える	25.00 ~ 27.11	3.31	16.74
	それ以外	1.00	3.09 ~ 10.88	100.00	それ以外	0.51 ~ 10.88	3.00	15.16	それ以外	1.00	5.00 ~ 11.16	100.00	それ以外	5.00 ~ 25.00	3.00	15.16
7	100kN/m ² を超える	1.00	0.00 ~ 3.09	149.28	3mを超える	0.00 ~ 0.51	3.31	16.73	100kN/m ² を超える	1.00	11.16 ~ 27.12	149.28	3mを超える	25.00 ~ 27.12	3.31	16.73
	それ以外	1.00	3.09 ~ 10.88	100.00	それ以外	0.51 ~ 10.88	3.00	15.16	それ以外	1.00	5.00 ~ 11.16	100.00	それ以外	5.00 ~ 25.00	3.00	15.16
8	100kN/m ² を超える	1.00	0.00 ~ 3.09	149.21	3mを超える	0.00 ~ 0.48	3.29	16.62	100kN/m ² を超える	1.00	11.06 ~ 26.82	149.21	3mを超える	25.00 ~ 26.82	3.29	16.62
	それ以外	1.00	3.09 ~ 10.87	100.00	それ以外	0.48 ~ 10.87	3.00	15.16	それ以外	1.00	5.00 ~ 11.06	100.00	それ以外	5.00 ~ 25.00	3.00	15.16
9	100kN/m ² を超える	1.00	0.00 ~ 2.64	141.56	3mを超える	— ~ —	—	—	100kN/m ² を超える	1.00	10.85 ~ 22.24	141.56	3mを超える	— ~ —	—	—
	それ以外	1.00	2.64 ~ 10.43	100.00	それ以外	0.00 ~ 10.43	2.87	14.51	それ以外	1.00	5.00 ~ 10.85	100.00	それ以外	5.00 ~ 22.24	2.87	14.51
10	100kN/m ² を超える	1.00	0.00 ~ 2.64	141.54	3mを超える	— ~ —	—	—	100kN/m ² を超える	1.00	10.85 ~ 22.23	141.54	3mを超える	— ~ —	—	—
	それ以外	1.00	2.64 ~ 10.43	100.00	それ以外	0.00 ~ 10.43	2.87	14.51	それ以外	1.00	5.00 ~ 10.85	100.00	それ以外	5.00 ~ 22.23	2.87	14.51
11	100kN/m ² を超える	1.00	0.00 ~ 2.45	138.35	3mを超える	— ~ —	—	—	100kN/m ² を超える	1.00	10.78 ~ 20.76	138.35	3mを超える	— ~ —	—	—
	それ以外	1.00	2.45 ~ 10.24	100.00	それ以外	0.00 ~ 10.24	2.85	14.42	それ以外	1.00	5.00 ~ 10.78	100.00	それ以外	5.00 ~ 20.76	2.85	14.42
12	100kN/m ² を超える	1.00	0.00 ~ 2.45	138.32	3mを超える	— ~ —	—	—	100kN/m ² を超える	1.00	10.78 ~ 20.75	138.32	3mを超える	— ~ —	—	—
	それ以外	1.00	2.45 ~ 10.23	100.00	それ以外	0.00 ~ 10.23	2.85	14.42	それ以外	1.00	5.00 ~ 10.78	100.00	それ以外	5.00 ~ 20.75	2.85	14.42
13	100kN/m ² を超える	1.00	0.00 ~ 2.48	138.84	3mを超える	— ~ —	—	—	100kN/m ² を超える	1.00	10.73 ~ 20.90	138.84	3mを超える	— ~ —	—	—
	それ以外	1.00	2.48 ~ 10.26	100.00	それ以外	0.00 ~ 10.26	2.84	14.34	それ以外	1.00	5.00 ~ 10.73	100.00	それ以外	5.00 ~ 20.90	2.84	14.34
14	100kN/m ² を超える	1.00	0.00 ~ 2.34	136.58	3mを超える	— ~ —	—	—	100kN/m ² を超える	1.00	10.57 ~ 20.90	136.58	3mを超える	— ~ —	—	—
	それ以外	1.00	2.34 ~ 10.13	100.00	それ以外	0.00 ~ 10.13	2.65	13.40	それ以外	1.00	5.00 ~ 10.57	100.00	それ以外	5.00 ~ 20.90	2.65	13.40
15	100kN/m ² を超える	1.00	0.00 ~ 2.34	136.55	3mを超える	— ~ —	—	—	100kN/m ² を超える	1.00	10.58 ~ 20.90	136.55	3mを超える	— ~ —	—	—
	それ以外	1.00	2.34 ~ 10.13	100.00	それ以外	0.00 ~ 10.13	2.65	13.40	それ以外	1.00	5.00 ~ 10.58	100.00	それ以外	5.00 ~ 20.90	2.65	13.40

急傾斜地の崩壊区域調書

様式3-2 建築物に作用すると想定される衝撃に関する事項(2/2)

調査年度 令和5年度

急傾斜地の位置		箇所番号			箇所名				所在地							
		202AN5262-4			上村二丁目A				宮古市上村二丁目							
横断 測線 番号	急傾斜地の下端に隣接する土地								急傾斜地内							
	土石等の移動の高さと力の大きさ				土石等の堆積高さと力の大きさ				土石等の移動の高さと力の大きさ				土石等の堆積高さと力の大きさ			
	区分	高さ (m)	下端からの距離 (m)	力の大きさ (kN/m ²)	区分	下端からの水平 距離(m)	高さ (m)	力の大きさ (kN/m ²)	区分	高さ (m)	上端からの比高 (m)	力の大きさ (kN/m ²)	区分	上端からの比高 (m)	高さ (m)	力の大きさ (kN/m ²)
16	100kN/m ² を超える	1.00	0.00 ~ 1.99	130.69	3mを超える	— ~ —	—	—	100kN/m ² を超える	1.00	10.74 ~ 19.30	130.69	3mを超える	— ~ —	—	—
	それ以外	1.00	1.99 ~ 9.77	100.00	それ以外	0.00 ~ 9.77	2.27	11.48	それ以外	1.00	5.00 ~ 10.74	100.00	それ以外	5.00 ~ 19.30	2.27	11.48
	100kN/m ² を超える		~		3mを超える	~			100kN/m ² を超える		~		3mを超える	~		
	それ以外		~		それ以外	~			それ以外		~		それ以外	~		
	100kN/m ² を超える		~		3mを超える	~			100kN/m ² を超える		~		3mを超える	~		
	それ以外		~		それ以外	~			それ以外		~		それ以外	~		
	100kN/m ² を超える		~		3mを超える	~			100kN/m ² を超える		~		3mを超える	~		
	それ以外		~		それ以外	~			それ以外		~		それ以外	~		
	100kN/m ² を超える		~		3mを超える	~			100kN/m ² を超える		~		3mを超える	~		
	それ以外		~		それ以外	~			それ以外		~		それ以外	~		
	100kN/m ² を超える		~		3mを超える	~			100kN/m ² を超える		~		3mを超える	~		
	それ以外		~		それ以外	~			それ以外		~		それ以外	~		
	100kN/m ² を超える		~		3mを超える	~			100kN/m ² を超える		~		3mを超える	~		
	それ以外		~		それ以外	~			それ以外		~		それ以外	~		
	100kN/m ² を超える		~		3mを超える	~			100kN/m ² を超える		~		3mを超える	~		
	それ以外		~		それ以外	~			それ以外		~		それ以外	~		
	100kN/m ² を超える		~		3mを超える	~			100kN/m ² を超える		~		3mを超える	~		
	それ以外		~		それ以外	~			それ以外		~		それ以外	~		
	100kN/m ² を超える		~		3mを超える	~			100kN/m ² を超える		~		3mを超える	~		
	それ以外		~		それ以外	~			それ以外		~		それ以外	~		