

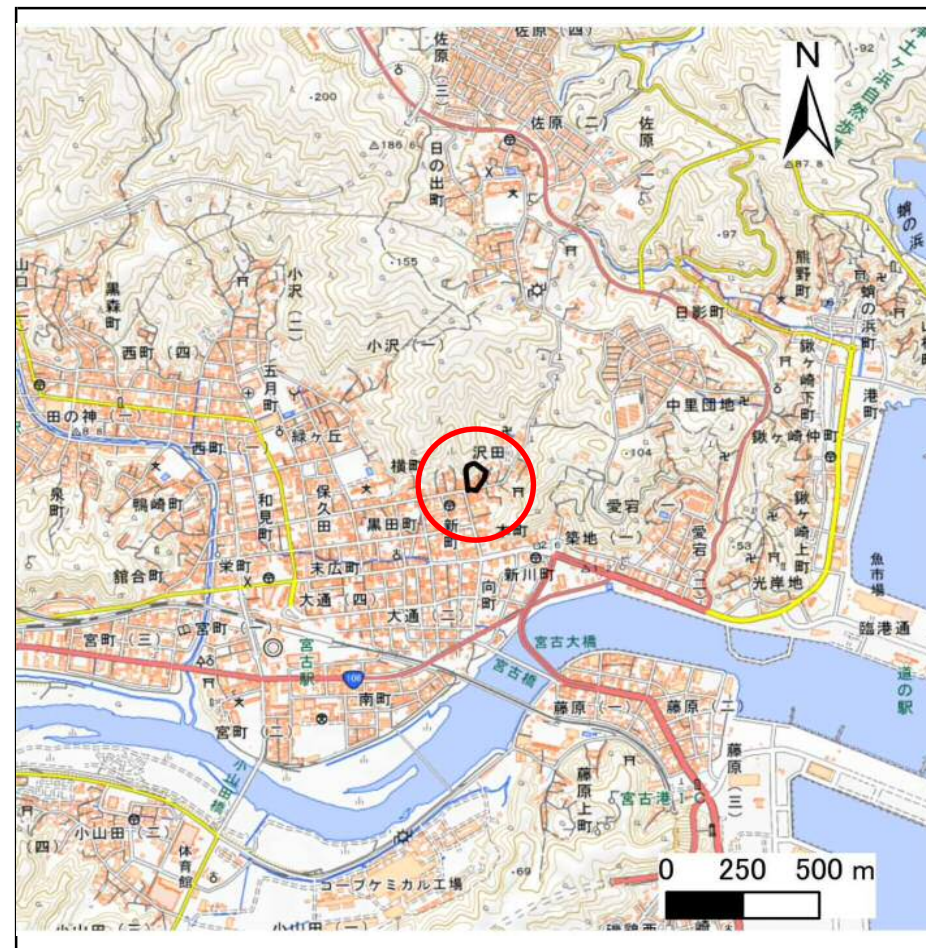
土砂災害防止に関する基礎調査(急傾斜地の崩壊)

表紙 概況、位置図

自然現象の種類	急傾斜地の崩壊
箇所番号	202AN5145
箇所名	沢田
所在地	宮古市沢田
調査機関	沿岸広域振興局土木部宮古土木センター



概況図(S=1:200,000)



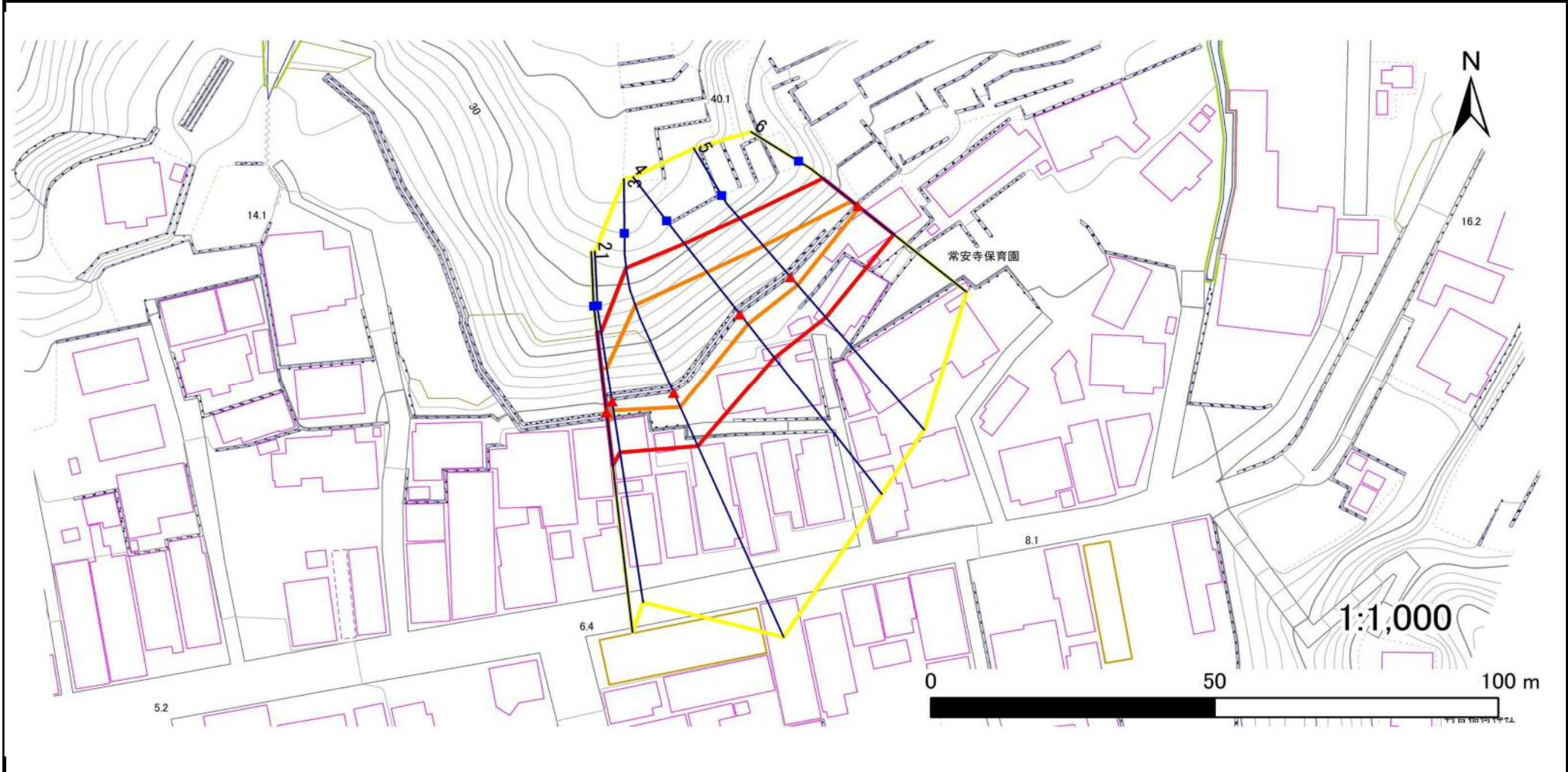
位置図(S=1:25,000)

急傾斜地の崩壊区域調査

様式3-1 危害のおそれのある土地、著しい危害のおそれのある土地の設定図

調査年度 令和4年度

急傾斜地の位置	箇所番号	202AN5145	箇所名	沢田	所在地	宮古市沢田
---------	------	-----------	-----	----	-----	-------



凡例	■ 上端	— 横断測線	▭ 危険のおそれのある土地の区域	▭ 土石等の移動による力が100kN/m ² を超える範囲
	▲ 下端		▭ 著しい危害のおそれのある土地の区域	▭ 土石等の堆積高が3mを超える範囲

急傾斜地の崩壊区域調書

様式3-2 建築物に作用すると想定される衝撃に関する事項(1/1)

調査年度 令和4年度

急傾斜地の位置		202AN5145			箇所名		沢田		所在地		宮古市沢田					
横断 測線 番号	急傾斜地の下端に隣接する土地								急傾斜地内							
	土石等の移動の高さと力の大きさ				土石等の堆積高さとの大きさ				土石等の移動の高さと力の大きさ				土石等の堆積高さとの大きさ			
	区分	高さ (m)	下端からの距離 (m)	力の大きさ (kN/m ²)	区分	下端からの水平 距離(m)	高さ (m)	力の大きさ (kN/m ²)	区分	高さ (m)	上端からの比高 (m)	力の大きさ (kN/m ²)	区分	上端からの比高 (m)	高さ (m)	力の大きさ (kN/m ²)
1	100kN/m ² を超える	1.00	0.00 ~ 2.03	131.39	3mを超える	0.00 ~ 0.09	3.06	16.37	100kN/m ² を超える	1.00	11.94 ~ 20.30	131.39	3mを超える	20.00 ~ 20.30	3.06	16.37
	それ以外	1.00	2.03 ~ 9.82	100.00	それ以外	0.09 ~ 9.82	3.00	16.05	それ以外	1.00	5.00 ~ 11.94	100.00	それ以外	5.00 ~ 20.00	3.00	16.05
2	100kN/m ² を超える	1.00	0.00 ~ 1.70	126.02	3mを超える	— ~ —	—	—	100kN/m ² を超える	1.00	12.03 ~ 18.60	126.02	3mを超える	— ~ —	—	—
	それ以外	1.00	1.70 ~ 9.48	100.00	それ以外	0.00 ~ 9.48	2.69	14.41	それ以外	1.00	5.00 ~ 12.03	100.00	それ以外	5.00 ~ 18.60	2.69	14.41
3	100kN/m ² を超える	1.00	0.00 ~ 2.85	145.10	3mを超える	— ~ —	—	—	100kN/m ² を超える	1.00	10.53 ~ 24.36	145.10	3mを超える	— ~ —	—	—
	それ以外	1.00	2.85 ~ 10.63	100.00	それ以外	0.00 ~ 10.63	2.73	14.60	それ以外	1.00	5.00 ~ 10.53	100.00	それ以外	5.00 ~ 24.36	2.73	14.60
4	100kN/m ² を超える	1.00	0.00 ~ 2.29	135.67	3mを超える	— ~ —	—	—	100kN/m ² を超える	1.00	11.36 ~ 20.74	135.67	3mを超える	— ~ —	—	—
	それ以外	1.00	2.29 ~ 10.07	100.00	それ以外	0.00 ~ 10.07	2.61	13.96	それ以外	1.00	5.00 ~ 11.36	100.00	それ以外	5.00 ~ 20.74	2.61	13.96
5	100kN/m ² を超える	1.00	0.00 ~ 1.92	129.53	3mを超える	— ~ —	—	—	100kN/m ² を超える	1.00	11.25 ~ 18.35	129.53	3mを超える	— ~ —	—	—
	それ以外	1.00	1.92 ~ 9.70	100.00	それ以外	0.00 ~ 9.70	2.59	13.87	それ以外	1.00	5.00 ~ 11.25	100.00	それ以外	5.00 ~ 18.35	2.59	13.87
6	100kN/m ² を超える	1.00	0.00 ~ 0.45	106.69	3mを超える	— ~ —	—	—	100kN/m ² を超える	1.00	11.17 ~ 12.45	106.69	3mを超える	— ~ —	—	—
	それ以外	1.00	0.45 ~ 8.24	100.00	それ以外	0.00 ~ 8.24	2.38	12.71	それ以外	1.00	5.00 ~ 11.17	100.00	それ以外	5.00 ~ 12.45	2.38	12.71
	100kN/m ² を超える		~		3mを超える	~			100kN/m ² を超える		~		3mを超える	~		
	それ以外		~		それ以外	~			それ以外		~		それ以外	~		
	100kN/m ² を超える		~		3mを超える	~			100kN/m ² を超える		~		3mを超える	~		
	それ以外		~		それ以外	~			それ以外		~		それ以外	~		
	100kN/m ² を超える		~		3mを超える	~			100kN/m ² を超える		~		3mを超える	~		
	それ以外		~		それ以外	~			それ以外		~		それ以外	~		
	100kN/m ² を超える		~		3mを超える	~			100kN/m ² を超える		~		3mを超える	~		
	それ以外		~		それ以外	~			それ以外		~		それ以外	~		
	100kN/m ² を超える		~		3mを超える	~			100kN/m ² を超える		~		3mを超える	~		
	それ以外		~		それ以外	~			それ以外		~		それ以外	~		
	100kN/m ² を超える		~		3mを超える	~			100kN/m ² を超える		~		3mを超える	~		
	それ以外		~		それ以外	~			それ以外		~		それ以外	~		