

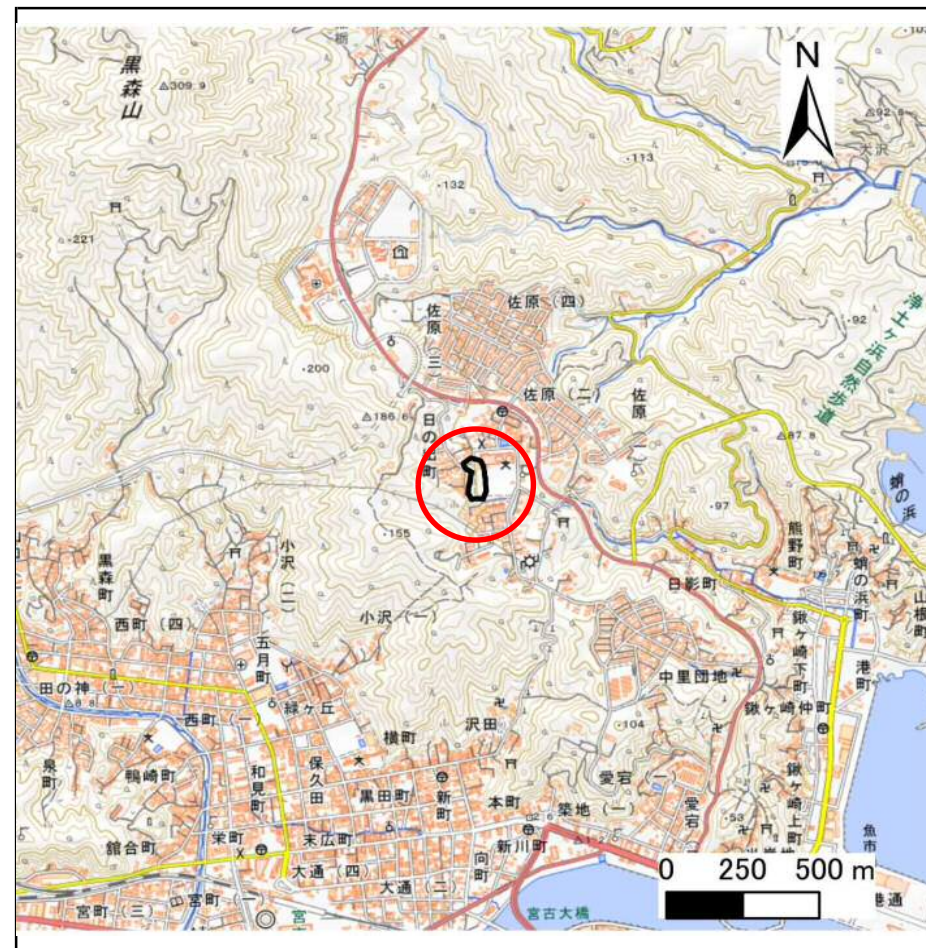
土砂災害防止に関する基礎調査(急傾斜地の崩壊)

表紙 概況、位置図

| | |
|---------|--------------------|
| 自然現象の種類 | 急傾斜地の崩壊 |
| 箇所番号 | 202AN5124 |
| 箇所名 | 日の出町 |
| 所在地 | 宮古市日の出町 |
| 調査機関 | 沿岸広域振興局土木部宮古土木センター |



概況図(S=1:200,000)



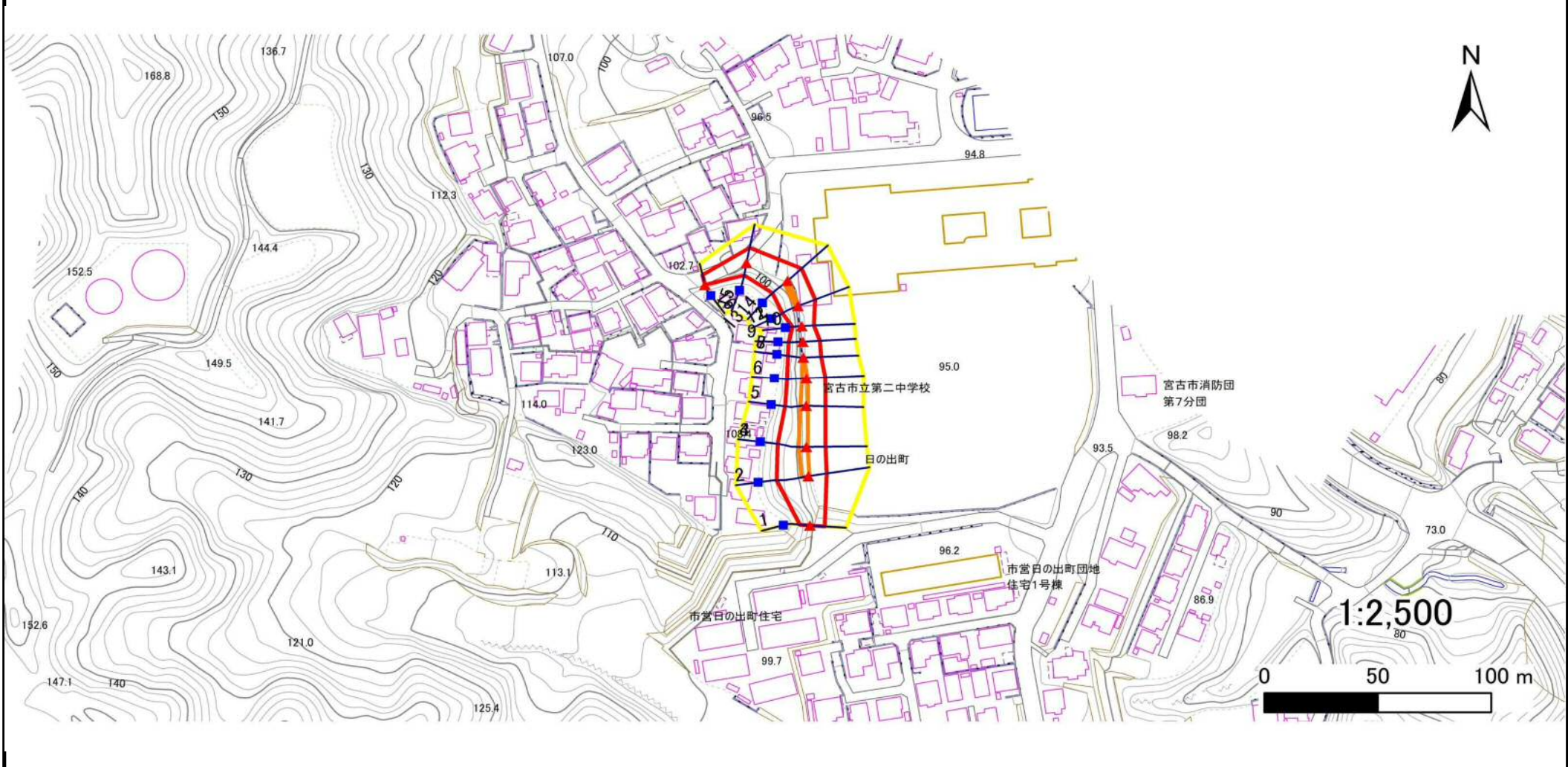
位置図(S=1:25,000)

急傾斜地の崩壊区域調査

様式3-1 危害のおそれのある土地、著しい危害のおそれのある土地の設定図

調査年度 令和4年度

| | | | |
|---------|-----------|------|---------|
| 急傾斜地の位置 | 箇所番号 | 箇所名 | 所在地 |
| | 202AN5124 | 日の出町 | 宮古市日の出町 |



| | | | | |
|----|------|--------|---------------------|--|
| 凡例 | ■ 上端 | — 横断測線 | ■ 危害のおそれのある土地の区域 | ■ 土石等の移動による力が100kN/m ² を超える範囲 |
| | ▲ 下端 | | ■ 著しい危害のおそれのある土地の区域 | ■ 土石等の堆積高が3mを超える範囲 |

急傾斜地の崩壊区域調書

様式3-2 建築物に作用すると想定される衝撃に関する事項(1/2)

調査年度

令和4年度

| 急傾斜地の位置 | | 202AN5124 | | | 箇所名 | | 日の出町 | | 所在地 | | 宮古市日の出町 | | | | | |
|----------------|---------------------------|-----------|----------------|-------------------------------|---------------|------------------|-----------|-------------------------------|---------------------------|-----------|----------------|-------------------------------|---------------|----------------|-----------|-------------------------------|
| 横断 測線 番号 | 急傾斜地の下端に隣接する土地 | | | | | | | | 急傾斜地内 | | | | | | | |
| | 土石等の移動の高さと力の大きさ | | | | 土石等の堆積高さとの大きさ | | | | 土石等の移動の高さと力の大きさ | | | | 土石等の堆積高さとの大きさ | | | |
| | 区分 | 高さ (m) | 下端からの距離 (m) | 力の大きさ (kN/m ²) | 区分 | 下端からの水平 距離(m) | 高さ (m) | 力の大きさ (kN/m ²) | 区分 | 高さ (m) | 上端からの比高 (m) | 力の大きさ (kN/m ²) | 区分 | 上端からの比高 (m) | 高さ (m) | 力の大きさ (kN/m ²) |
| 1 | 100kN/m ² を超える | — | — ~ — | — | 3mを超える | — ~ — | — | — | 100kN/m ² を超える | — | — ~ — | — | 3mを超える | — ~ — | — | — |
| | それ以外 | 1.00 | 0.00 ~ 6.59 | 83.15 | それ以外 | 0.00 ~ 0.00 | 1.68 | 9.00 | それ以外 | 1.00 | 5.00 ~ 8.00 | 83.15 | それ以外 | 5.00 ~ 8.00 | 1.68 | 9.00 |
| 2 | 100kN/m ² を超える | 1.00 | 0.00 ~ 0.47 | 106.90 | 3mを超える | — ~ — | — | — | 100kN/m ² を超える | 1.00 | 11.81 ~ 13.60 | 106.90 | 3mを超える | — ~ — | — | — |
| | それ以外 | 1.00 | 0.47 ~ 8.25 | 100.00 | それ以外 | 0.00 ~ 8.25 | 1.98 | 10.58 | それ以外 | 1.00 | 5.00 ~ 11.81 | 100.00 | それ以外 | 5.00 ~ 13.60 | 1.98 | 10.58 |
| 3 | 100kN/m ² を超える | 1.00 | 0.00 ~ 0.63 | 109.43 | 3mを超える | — ~ — | — | — | 100kN/m ² を超える | 1.00 | 11.13 ~ 13.30 | 109.43 | 3mを超える | — ~ — | — | — |
| | それ以外 | 1.00 | 0.63 ~ 8.42 | 100.00 | それ以外 | 0.00 ~ 8.42 | 2.03 | 10.88 | それ以外 | 1.00 | 5.00 ~ 11.13 | 100.00 | それ以外 | 5.00 ~ 13.30 | 2.03 | 10.88 |
| 4 | 100kN/m ² を超える | 1.00 | 0.00 ~ 0.63 | 109.43 | 3mを超える | — ~ — | — | — | 100kN/m ² を超える | 1.00 | 11.13 ~ 13.30 | 109.43 | 3mを超える | — ~ — | — | — |
| | それ以外 | 1.00 | 0.63 ~ 8.42 | 100.00 | それ以外 | 0.00 ~ 8.42 | 2.03 | 10.88 | それ以外 | 1.00 | 5.00 ~ 11.13 | 100.00 | それ以外 | 5.00 ~ 13.30 | 2.03 | 10.88 |
| 5 | 100kN/m ² を超える | 1.00 | 0.00 ~ 0.71 | 110.64 | 3mを超える | — ~ — | — | — | 100kN/m ² を超える | 1.00 | 10.57 ~ 12.60 | 110.64 | 3mを超える | — ~ — | — | — |
| | それ以外 | 1.00 | 0.71 ~ 8.50 | 100.00 | それ以外 | 0.00 ~ 8.50 | 2.23 | 11.96 | それ以外 | 1.00 | 5.00 ~ 10.57 | 100.00 | それ以外 | 5.00 ~ 12.60 | 2.23 | 11.96 |
| 6 | 100kN/m ² を超える | 1.00 | 0.00 ~ 0.61 | 109.12 | 3mを超える | — ~ — | — | — | 100kN/m ² を超える | 1.00 | 10.95 ~ 12.70 | 109.12 | 3mを超える | — ~ — | — | — |
| | それ以外 | 1.00 | 0.61 ~ 8.40 | 100.00 | それ以外 | 0.00 ~ 8.40 | 2.34 | 12.52 | それ以外 | 1.00 | 5.00 ~ 10.95 | 100.00 | それ以外 | 5.00 ~ 12.70 | 2.34 | 12.52 |
| 7 | 100kN/m ² を超える | 1.00 | 0.00 ~ 0.05 | 100.77 | 3mを超える | — ~ — | — | — | 100kN/m ² を超える | 1.00 | 11.95 ~ 12.10 | 100.77 | 3mを超える | — ~ — | — | — |
| | それ以外 | 1.00 | 0.05 ~ 7.84 | 100.00 | それ以外 | 0.00 ~ 7.84 | 2.47 | 13.22 | それ以外 | 1.00 | 5.00 ~ 11.95 | 100.00 | それ以外 | 5.00 ~ 12.10 | 2.47 | 13.22 |
| 8 | 100kN/m ² を超える | 1.00 | 0.00 ~ 0.05 | 100.77 | 3mを超える | — ~ — | — | — | 100kN/m ² を超える | 1.00 | 11.95 ~ 12.10 | 100.77 | 3mを超える | — ~ — | — | — |
| | それ以外 | 1.00 | 0.05 ~ 7.84 | 100.00 | それ以外 | 0.00 ~ 7.84 | 2.00 | 10.72 | それ以外 | 1.00 | 5.00 ~ 11.95 | 100.00 | それ以外 | 5.00 ~ 12.10 | 2.00 | 10.72 |
| 9 | 100kN/m ² を超える | — | — ~ — | — | 3mを超える | — ~ — | — | — | 100kN/m ² を超える | — | — ~ — | — | 3mを超える | — ~ — | — | — |
| | それ以外 | 1.00 | 0.00 ~ 7.56 | 96.74 | それ以外 | 0.00 ~ 7.56 | 2.03 | 10.88 | それ以外 | 1.00 | 5.00 ~ 11.70 | 96.74 | それ以外 | 5.00 ~ 11.70 | 2.03 | 10.88 |
| 10 | 100kN/m ² を超える | — | — ~ — | — | 3mを超える | — ~ — | — | — | 100kN/m ² を超える | — | — ~ — | — | 3mを超える | — ~ — | — | — |
| | それ以外 | 1.00 | 0.00 ~ 5.35 | 66.79 | それ以外 | 0.00 ~ 5.35 | 2.41 | 12.90 | それ以外 | 1.00 | 5.00 ~ 11.70 | 66.79 | それ以外 | 5.00 ~ 11.70 | 2.41 | 12.90 |
| 11 | 100kN/m ² を超える | 1.00 | 0.00 ~ 0.35 | 105.09 | 3mを超える | — ~ — | — | — | 100kN/m ² を超える | 1.00 | 11.05 ~ 12.00 | 105.09 | 3mを超える | — ~ — | — | — |
| | それ以外 | 1.00 | 0.35 ~ 8.13 | 100.00 | それ以外 | 0.00 ~ 8.13 | 1.91 | 10.22 | それ以外 | 1.00 | 5.00 ~ 11.05 | 100.00 | それ以外 | 5.00 ~ 12.00 | 1.91 | 10.22 |
| 12 | 100kN/m ² を超える | 1.00 | 0.00 ~ 0.35 | 105.09 | 3mを超える | — ~ — | — | — | 100kN/m ² を超える | 1.00 | 11.05 ~ 12.00 | 105.09 | 3mを超える | — ~ — | — | — |
| | それ以外 | 1.00 | 0.35 ~ 8.13 | 100.00 | それ以外 | 0.00 ~ 8.13 | 1.91 | 10.22 | それ以外 | 1.00 | 5.00 ~ 11.05 | 100.00 | それ以外 | 5.00 ~ 12.00 | 1.91 | 10.22 |
| 13 | 100kN/m ² を超える | 1.00 | 0.00 ~ 0.53 | 107.79 | 3mを超える | — ~ — | — | — | 100kN/m ² を超える | 1.00 | 10.55 ~ 12.00 | 107.79 | 3mを超える | — ~ — | — | — |
| | それ以外 | 1.00 | 0.53 ~ 8.31 | 100.00 | それ以外 | 0.00 ~ 8.31 | 1.80 | 9.62 | それ以外 | 1.00 | 5.00 ~ 10.55 | 100.00 | それ以外 | 5.00 ~ 12.00 | 1.80 | 9.62 |
| 14 | 100kN/m ² を超える | 1.00 | 0.00 ~ 0.53 | 107.79 | 3mを超える | — ~ — | — | — | 100kN/m ² を超える | 1.00 | 10.55 ~ 12.00 | 107.79 | 3mを超える | — ~ — | — | — |
| | それ以外 | 1.00 | 0.53 ~ 8.31 | 100.00 | それ以外 | 0.00 ~ 8.31 | 2.22 | 11.87 | それ以外 | 1.00 | 5.00 ~ 10.55 | 100.00 | それ以外 | 5.00 ~ 12.00 | 2.22 | 11.87 |
| 15 | 100kN/m ² を超える | — | — ~ — | — | 3mを超える | — ~ — | — | — | 100kN/m ² を超える | — | — ~ — | — | 3mを超える | — ~ — | — | — |
| | それ以外 | 1.00 | 0.00 ~ 7.09 | 89.98 | それ以外 | 0.00 ~ 0.00 | 1.69 | 9.06 | それ以外 | 1.00 | 5.00 ~ 9.01 | 89.98 | それ以外 | 5.00 ~ 9.01 | 1.69 | 9.06 |

急傾斜地の崩壊区域調書

様式3-2 建築物に作用すると想定される衝撃に関する事項(2/2)

調査年度 令和4年度

| 急傾斜地の位置 | | 箇所番号 | | 202AN5124 | | 箇所名 | | 日の出町 | | 所在地 | | 宮古市日の出町 | | | | |
|----------------|---------------------------|-----------|----------------|-------------------------------|---------------|------------------|-----------|-------------------------------|---------------------------|-----------|----------------|-------------------------------|---------------|----------------|-----------|-------------------------------|
| 横断 測線 番号 | 急傾斜地の下端に隣接する土地 | | | | | | | | 急傾斜地内 | | | | | | | |
| | 土石等の移動の高さと力の大きさ | | | | 土石等の堆積高さとの大きさ | | | | 土石等の移動の高さと力の大きさ | | | | 土石等の堆積高さとの大きさ | | | |
| | 区分 | 高さ (m) | 下端からの距離 (m) | 力の大きさ (kN/m ²) | 区分 | 下端からの水平 距離(m) | 高さ (m) | 力の大きさ (kN/m ²) | 区分 | 高さ (m) | 上端からの比高 (m) | 力の大きさ (kN/m ²) | 区分 | 上端からの比高 (m) | 高さ (m) | 力の大きさ (kN/m ²) |
| 16 | 100kN/m ² を超える | — | — ~ — | — | 3mを超える | — ~ — | — | — | 100kN/m ² を超える | — | — ~ — | — | 3mを超える | — ~ — | — | — |
| | それ以外 | 1.00 | 0.00 ~ 4.62 | 57.56 | それ以外 | 0.00 ~ 4.62 | 1.87 | 10.00 | それ以外 | 1.00 | 5.00 ~ 5.00 | 57.56 | それ以外 | 5.00 ~ 5.00 | 1.87 | 10.00 |
| | 100kN/m ² を超える | | ~ | | 3mを超える | ~ | | | 100kN/m ² を超える | | ~ | | 3mを超える | ~ | | |
| | それ以外 | | ~ | | それ以外 | ~ | | | それ以外 | | ~ | | それ以外 | ~ | | |
| | 100kN/m ² を超える | | ~ | | 3mを超える | ~ | | | 100kN/m ² を超える | | ~ | | 3mを超える | ~ | | |
| | それ以外 | | ~ | | それ以外 | ~ | | | それ以外 | | ~ | | それ以外 | ~ | | |
| | 100kN/m ² を超える | | ~ | | 3mを超える | ~ | | | 100kN/m ² を超える | | ~ | | 3mを超える | ~ | | |
| | それ以外 | | ~ | | それ以外 | ~ | | | それ以外 | | ~ | | それ以外 | ~ | | |
| | 100kN/m ² を超える | | ~ | | 3mを超える | ~ | | | 100kN/m ² を超える | | ~ | | 3mを超える | ~ | | |
| | それ以外 | | ~ | | それ以外 | ~ | | | それ以外 | | ~ | | それ以外 | ~ | | |
| | 100kN/m ² を超える | | ~ | | 3mを超える | ~ | | | 100kN/m ² を超える | | ~ | | 3mを超える | ~ | | |
| | それ以外 | | ~ | | それ以外 | ~ | | | それ以外 | | ~ | | それ以外 | ~ | | |
| | 100kN/m ² を超える | | ~ | | 3mを超える | ~ | | | 100kN/m ² を超える | | ~ | | 3mを超える | ~ | | |
| | それ以外 | | ~ | | それ以外 | ~ | | | それ以外 | | ~ | | それ以外 | ~ | | |
| | 100kN/m ² を超える | | ~ | | 3mを超える | ~ | | | 100kN/m ² を超える | | ~ | | 3mを超える | ~ | | |
| | それ以外 | | ~ | | それ以外 | ~ | | | それ以外 | | ~ | | それ以外 | ~ | | |
| | 100kN/m ² を超える | | ~ | | 3mを超える | ~ | | | 100kN/m ² を超える | | ~ | | 3mを超える | ~ | | |
| | それ以外 | | ~ | | それ以外 | ~ | | | それ以外 | | ~ | | それ以外 | ~ | | |
| | 100kN/m ² を超える | | ~ | | 3mを超える | ~ | | | 100kN/m ² を超える | | ~ | | 3mを超える | ~ | | |
| | それ以外 | | ~ | | それ以外 | ~ | | | それ以外 | | ~ | | それ以外 | ~ | | |