

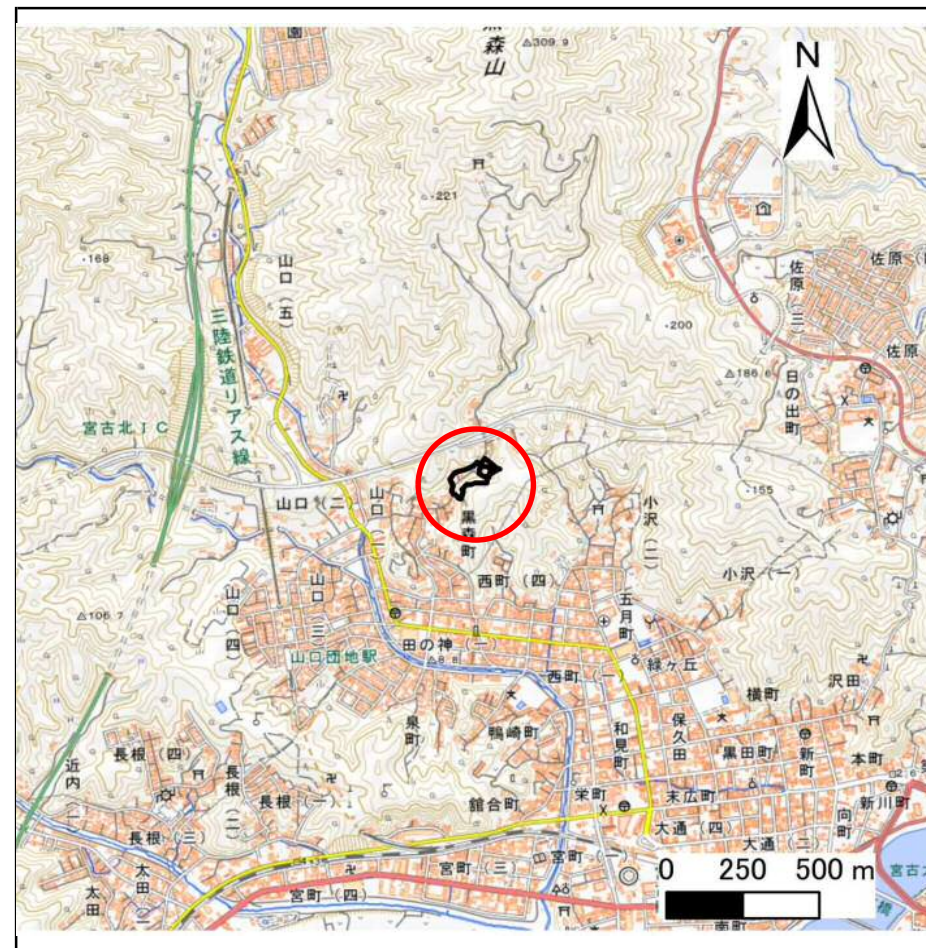
土砂災害防止に関する基礎調査(急傾斜地の崩壊)

表紙 概況、位置図

自然現象の種類	急傾斜地の崩壊
箇所番号	202AN5109-1
箇所名	黒森町A
所在地	宮古市黒森町
調査機関	沿岸広域振興局土木部宮古土木センター



概況図(S=1:200,000)



位置図(S=1:25,000)

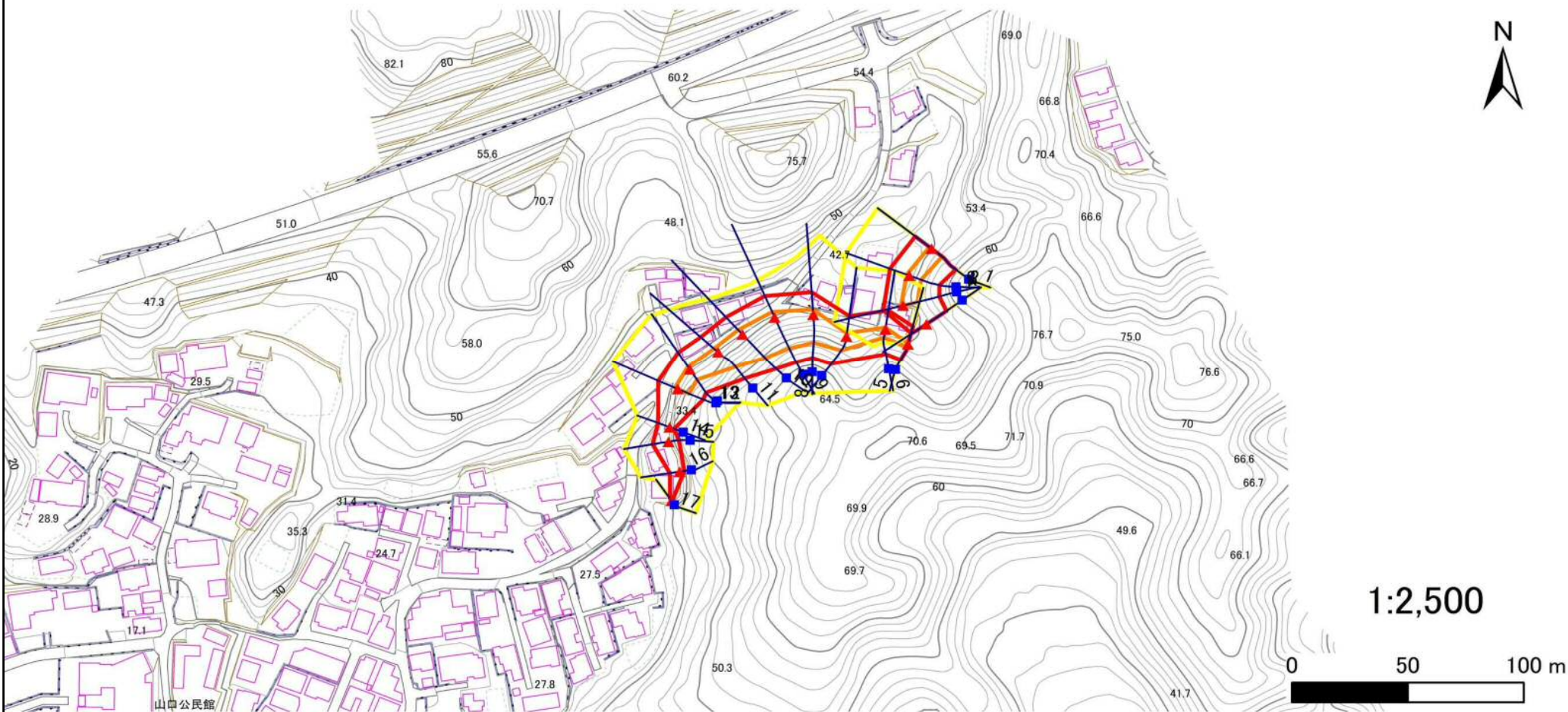
急傾斜地の崩壊区域調査

様式3-1 危害のおそれのある土地、著しい危害のおそれのある土地の設定図(1/3)

調査年度

令和4年度

急傾斜地の位置 | 箇所番号 | 202AN5109-1 | 箇所名 | 黒森町A | 所在地 | 宮古市黒森町



凡例

■ 上端
▲ 下端

— 横断測線

— 危害のおそれのある土地の区域

— 著しい危害のおそれのある土地の区域

— 土石等の移動による力が 100kN/m^2 を超える範囲

— 土石等の堆積高が 3m を超える範囲

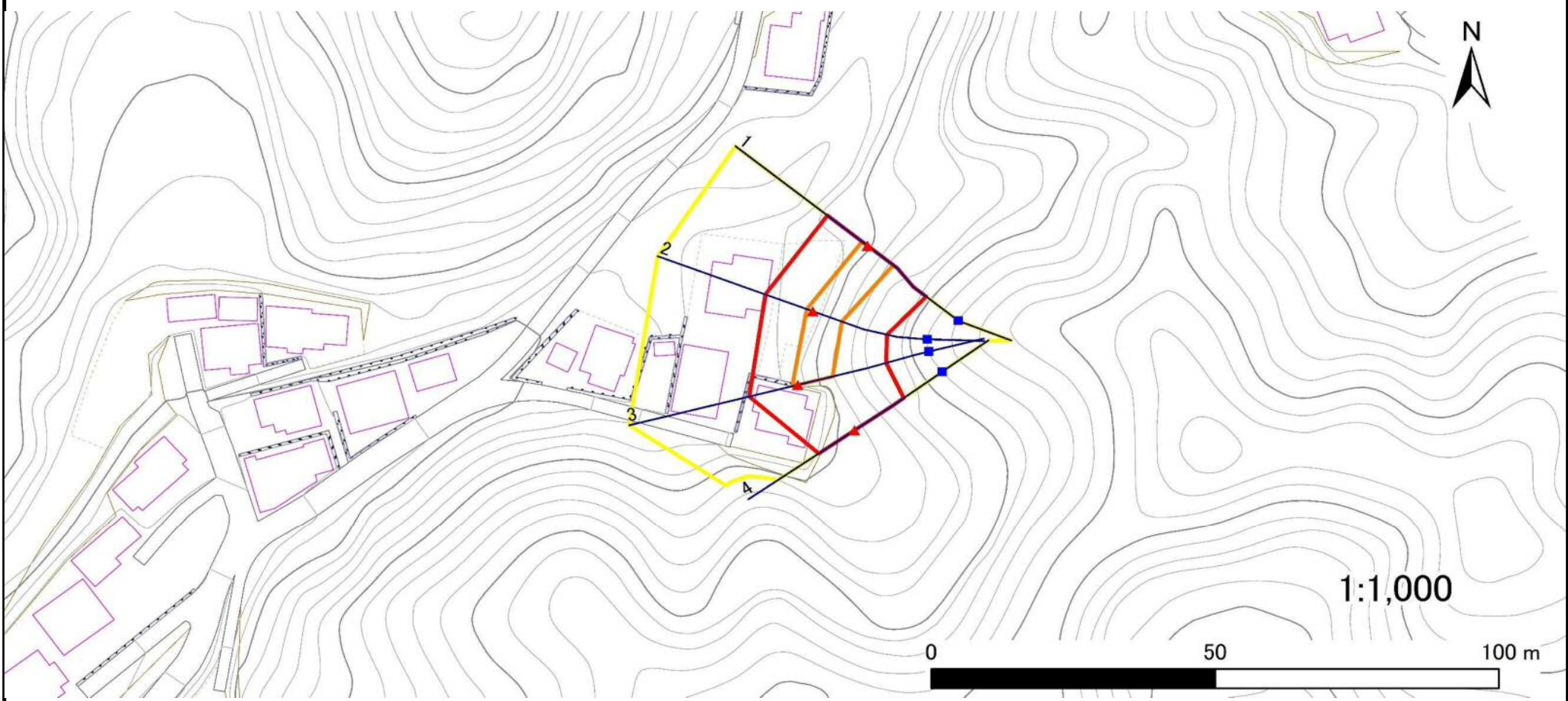
急傾斜地の崩壊区域調査

様式3-1 危害のおそれのある土地、著しい危害のおそれのある土地の設定図(2/3)

調査年度

令和4年度

急傾斜地の位置 | 箇所番号 | 202AN5109-1 | 箇所名 | 黒森町A | 所在地 | 宮古市黒森町



凡例

- 上端
- 横断測線
- 危害のおそれのある土地の区域
- 土石等の移動による力が 100kN/m^2 を超える範囲
- ▲ 下端
- 著しい危害のおそれのある土地の区域
- 土石等の堆積高が 3m を超える範囲

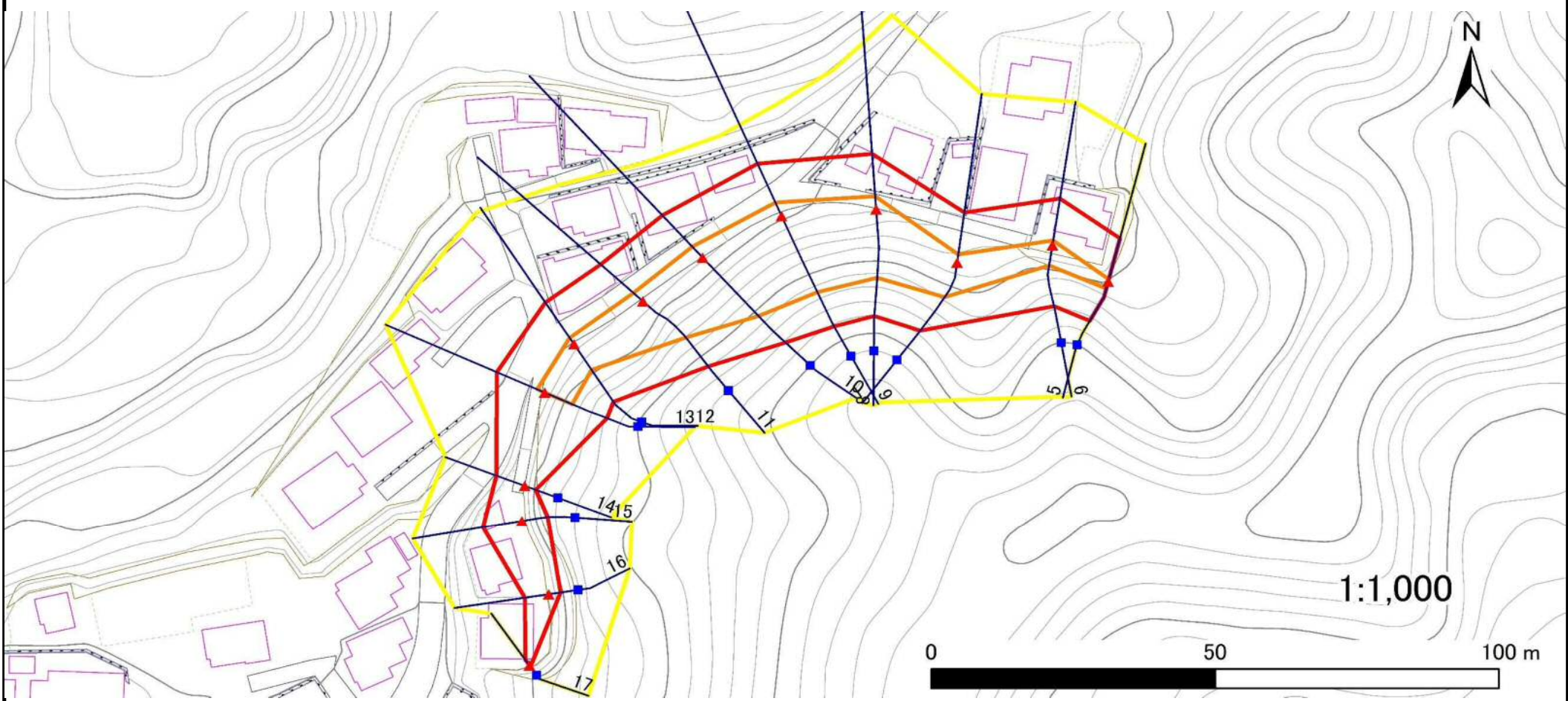
急傾斜地の崩壊区域調査

様式3-1 危害のおそれのある土地、著しい危害のおそれのある土地の設定図(3/3)

調査年度

令和4年度

急傾斜地の位置 | 箇所番号 | 202AN5109-1 | 箇所名 | 黒森町A | 所在地 | 宮古市黒森町



凡例

- 上端
- 横断測線
- 危害のおそれのある土地の区域
- 土石等の移動による力が100kN/m²を超える範囲
- ▲ 下端
- 著しい危害のおそれのある土地の区域
- 土石等の堆積高が3mを超える範囲

急傾斜地の崩壊区域調査

様式3-2 建築物に作用すると想定される衝撃に関する事項(1/2)

調査年度 令和4年度

急傾斜地の位置		202AN5109-1			箇所名		黒森町A			所在地		宮古市黒森町				
横断 測線 番号	急傾斜地の下端に隣接する土地								急傾斜地内							
	土石等の移動の高さと力の大きさ				土石等の堆積高さとの大きさ				土石等の移動の高さと力の大きさ				土石等の堆積高さとの大きさ			
	区分	高さ (m)	下端からの距離 (m)	力の大きさ (kN/m ²)	区分	下端からの水平 距離(m)	高さ (m)	力の大きさ (kN/m ²)	区分	高さ (m)	上端からの比高 (m)	力の大きさ (kN/m ²)	区分	上端からの比高 (m)	高さ (m)	力の大きさ (kN/m ²)
1	100kN/m ² を超える	1.00	0.00 ~ 1.17	117.70	3mを超える	— ~ —	—	—	100kN/m ² を超える	1.00	10.73 ~ 14.78	117.70	3mを超える	— ~ —	—	—
	それ以外	1.00	1.17 ~ 8.96	100.00	それ以外	0.00 ~ 8.96	2.09	11.20	それ以外	1.00	5.00 ~ 10.73	100.00	それ以外	5.00 ~ 14.78	2.09	11.20
2	100kN/m ² を超える	1.00	0.00 ~ 1.11	116.73	3mを超える	— ~ —	—	—	100kN/m ² を超える	1.00	10.75 ~ 14.56	116.73	3mを超える	— ~ —	—	—
	それ以外	1.00	1.11 ~ 8.90	100.00	それ以外	0.00 ~ 8.90	2.09	11.18	それ以外	1.00	5.00 ~ 10.75	100.00	それ以外	5.00 ~ 14.56	2.09	11.18
3	100kN/m ² を超える	1.00	0.00 ~ 1.04	115.57	3mを超える	— ~ —	—	—	100kN/m ² を超える	1.00	11.26 ~ 15.31	115.57	3mを超える	— ~ —	—	—
	それ以外	1.00	1.04 ~ 8.82	100.00	それ以外	0.00 ~ 8.82	2.19	11.74	それ以外	1.00	5.00 ~ 11.26	100.00	それ以外	5.00 ~ 15.31	2.19	11.74
4	100kN/m ² を超える	—	— ~ —	—	3mを超える	— ~ —	—	—	100kN/m ² を超える	—	— ~ —	—	3mを超える	— ~ —	—	—
	それ以外	1.00	0.00 ~ 7.57	96.92	それ以外	0.00 ~ 7.57	1.96	10.51	それ以外	1.00	5.00 ~ 11.30	96.92	それ以外	5.00 ~ 11.30	1.96	10.51
5	100kN/m ² を超える	1.00	0.00 ~ 0.44	106.46	3mを超える	— ~ —	—	—	100kN/m ² を超える	1.00	11.79 ~ 13.10	106.46	3mを超える	— ~ —	—	—
	それ以外	1.00	0.44 ~ 8.22	100.00	それ以外	0.00 ~ 8.22	2.45	13.13	それ以外	1.00	5.00 ~ 11.79	100.00	それ以外	5.00 ~ 13.10	2.45	13.13
6	100kN/m ² を超える	1.00	0.00 ~ 0.88	113.25	3mを超える	— ~ —	—	—	100kN/m ² を超える	1.00	10.58 ~ 13.31	113.25	3mを超える	— ~ —	—	—
	それ以外	1.00	0.88 ~ 8.67	100.00	それ以外	0.00 ~ 8.67	2.14	11.43	それ以外	1.00	5.00 ~ 10.58	100.00	それ以外	5.00 ~ 13.31	2.14	11.43
7	100kN/m ² を超える	1.00	0.00 ~ 1.47	122.38	3mを超える	— ~ —	—	—	100kN/m ² を超える	1.00	10.56 ~ 15.62	122.38	3mを超える	— ~ —	—	—
	それ以外	1.00	1.47 ~ 9.26	100.00	それ以外	0.00 ~ 9.26	2.33	12.48	それ以外	1.00	5.00 ~ 10.56	100.00	それ以外	5.00 ~ 15.62	2.33	12.48
8	100kN/m ² を超える	1.00	0.00 ~ 2.39	137.39	3mを超える	— ~ —	—	—	100kN/m ² を超える	1.00	10.53 ~ 20.45	137.39	3mを超える	— ~ —	—	—
	それ以外	1.00	2.39 ~ 10.18	100.00	それ以外	0.00 ~ 10.18	2.73	14.59	それ以外	1.00	5.00 ~ 10.53	100.00	それ以外	5.00 ~ 20.45	2.73	14.59
9	100kN/m ² を超える	1.00	0.00 ~ 2.71	142.70	3mを超える	— ~ —	—	—	100kN/m ² を超える	1.00	10.55 ~ 22.81	142.70	3mを超える	— ~ —	—	—
	それ以外	1.00	2.71 ~ 10.49	100.00	それ以外	0.00 ~ 10.49	2.75	14.71	それ以外	1.00	5.00 ~ 10.55	100.00	それ以外	5.00 ~ 22.81	2.75	14.71
10	100kN/m ² を超える	1.00	0.00 ~ 2.70	142.57	3mを超える	— ~ —	—	—	100kN/m ² を超える	1.00	10.59 ~ 22.58	142.57	3mを超える	— ~ —	—	—
	それ以外	1.00	2.70 ~ 10.49	100.00	それ以外	0.00 ~ 10.49	2.78	14.88	それ以外	1.00	5.00 ~ 10.59	100.00	それ以外	5.00 ~ 22.58	2.78	14.88
11	100kN/m ² を超える	1.00	0.00 ~ 2.28	135.49	3mを超える	— ~ —	—	—	100kN/m ² を超える	1.00	10.79 ~ 19.66	135.49	3mを超える	— ~ —	—	—
	それ以外	1.00	2.28 ~ 10.06	100.00	それ以外	0.00 ~ 10.06	2.50	13.40	それ以外	1.00	5.00 ~ 10.79	100.00	それ以外	5.00 ~ 19.66	2.50	13.40
12	100kN/m ² を超える	1.00	0.00 ~ 1.38	120.95	3mを超える	— ~ —	—	—	100kN/m ² を超える	1.00	10.54 ~ 14.99	120.95	3mを超える	— ~ —	—	—
	それ以外	1.00	1.38 ~ 9.16	100.00	それ以外	0.00 ~ 9.16	2.21	11.81	それ以外	1.00	5.00 ~ 10.54	100.00	それ以外	5.00 ~ 14.99	2.21	11.81
13	100kN/m ² を超える	1.00	0.00 ~ 1.42	121.66	3mを超える	— ~ —	—	—	100kN/m ² を超える	1.00	10.74 ~ 15.33	121.66	3mを超える	— ~ —	—	—
	それ以外	1.00	1.42 ~ 9.21	100.00	それ以外	0.00 ~ 9.21	2.49	13.33	それ以外	1.00	5.00 ~ 10.74	100.00	それ以外	5.00 ~ 15.33	2.49	13.33
14	100kN/m ² を超える	—	— ~ —	—	3mを超える	— ~ —	—	—	100kN/m ² を超える	—	— ~ —	—	3mを超える	— ~ —	—	—
	それ以外	1.00	0.00 ~ 5.30	66.10	それ以外	0.00 ~ 5.30	2.12	11.34	それ以外	1.00	5.00 ~ 7.45	66.10	それ以外	5.00 ~ 7.45	2.12	11.34
15	100kN/m ² を超える	—	— ~ —	—	3mを超える	— ~ —	—	—	100kN/m ² を超える	—	— ~ —	—	3mを超える	— ~ —	—	—
	それ以外	1.00	0.00 ~ 6.94	87.98	それ以外	0.00 ~ 6.94	2.00	10.70	それ以外	1.00	5.00 ~ 9.76	87.98	それ以外	5.00 ~ 9.76	2.00	10.70

急傾斜地の崩壊区域調書

様式3-2 建築物に作用すると想定される衝撃に関する事項(2/2)

調査年度 令和4年度

急傾斜地の位置		箇所番号			箇所名				所在地							
		202AN5109-1			黒森町A				宮古市黒森町							
横断 測線 番号	急傾斜地の下端に隣接する土地								急傾斜地内							
	土石等の移動の高さと力の大きさ				土石等の堆積高さとの大きさ				土石等の移動の高さと力の大きさ				土石等の堆積高さとの大きさ			
	区分	高さ (m)	下端からの距離 (m)	力の大きさ (kN/m ²)	区分	下端からの水平 距離(m)	高さ (m)	力の大きさ (kN/m ²)	区分	高さ (m)	上端からの比高 (m)	力の大きさ (kN/m ²)	区分	上端からの比高 (m)	高さ (m)	力の大きさ (kN/m ²)
16	100kN/m ² を超える	—	— ~ —	—	3mを超える	— ~ —	—	—	100kN/m ² を超える	—	— ~ —	—	3mを超える	— ~ —	—	—
	それ以外	1.00	0.00 ~ 4.26	53.20	それ以外	0.00 ~ 4.26	2.40	12.87	それ以外	1.00	5.00 ~ 8.40	53.20	それ以外	5.00 ~ 8.40	2.40	12.87
17	100kN/m ² を超える	—	— ~ —	—	3mを超える	— ~ —	—	—	100kN/m ² を超える	—	— ~ —	—	3mを超える	— ~ —	—	—
	それ以外	1.00	0.00 ~ 1.22	19.61	それ以外	0.00 ~ 1.22	2.93	15.67	それ以外	1.00	5.00 ~ 5.80	19.61	それ以外	5.00 ~ 5.80	2.93	15.67
	100kN/m ² を超える		~		3mを超える	~			100kN/m ² を超える		~		3mを超える	~		
	それ以外		~		それ以外	~			それ以外		~		それ以外	~		
	100kN/m ² を超える		~		3mを超える	~			100kN/m ² を超える		~		3mを超える	~		
	それ以外		~		それ以外	~			それ以外		~		それ以外	~		
	100kN/m ² を超える		~		3mを超える	~			100kN/m ² を超える		~		3mを超える	~		
	それ以外		~		それ以外	~			それ以外		~		それ以外	~		
	100kN/m ² を超える		~		3mを超える	~			100kN/m ² を超える		~		3mを超える	~		
	それ以外		~		それ以外	~			それ以外		~		それ以外	~		
	100kN/m ² を超える		~		3mを超える	~			100kN/m ² を超える		~		3mを超える	~		
	それ以外		~		それ以外	~			それ以外		~		それ以外	~		
	100kN/m ² を超える		~		3mを超える	~			100kN/m ² を超える		~		3mを超える	~		
	それ以外		~		それ以外	~			それ以外		~		それ以外	~		
	100kN/m ² を超える		~		3mを超える	~			100kN/m ² を超える		~		3mを超える	~		
	それ以外		~		それ以外	~			それ以外		~		それ以外	~		
	100kN/m ² を超える		~		3mを超える	~			100kN/m ² を超える		~		3mを超える	~		
	それ以外		~		それ以外	~			それ以外		~		それ以外	~		