

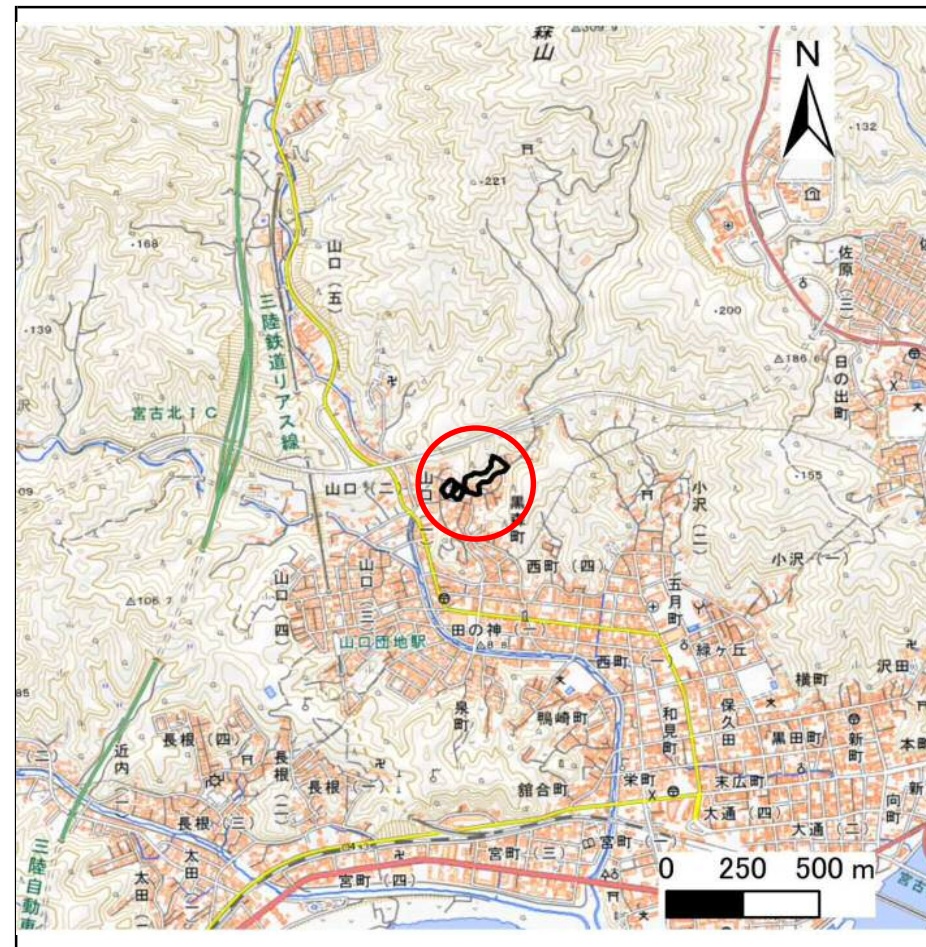
# 土砂災害防止に関する基礎調査(急傾斜地の崩壊)

表紙 概況、位置図

自然現象の種類	急傾斜地の崩壊
箇所番号	202AN5108
箇所名	黒森町
所在地	宮古市黒森町
調査機関	沿岸広域振興局土木部宮古土木センター



概況図(S=1:200,000)



位置図(S=1:25,000)

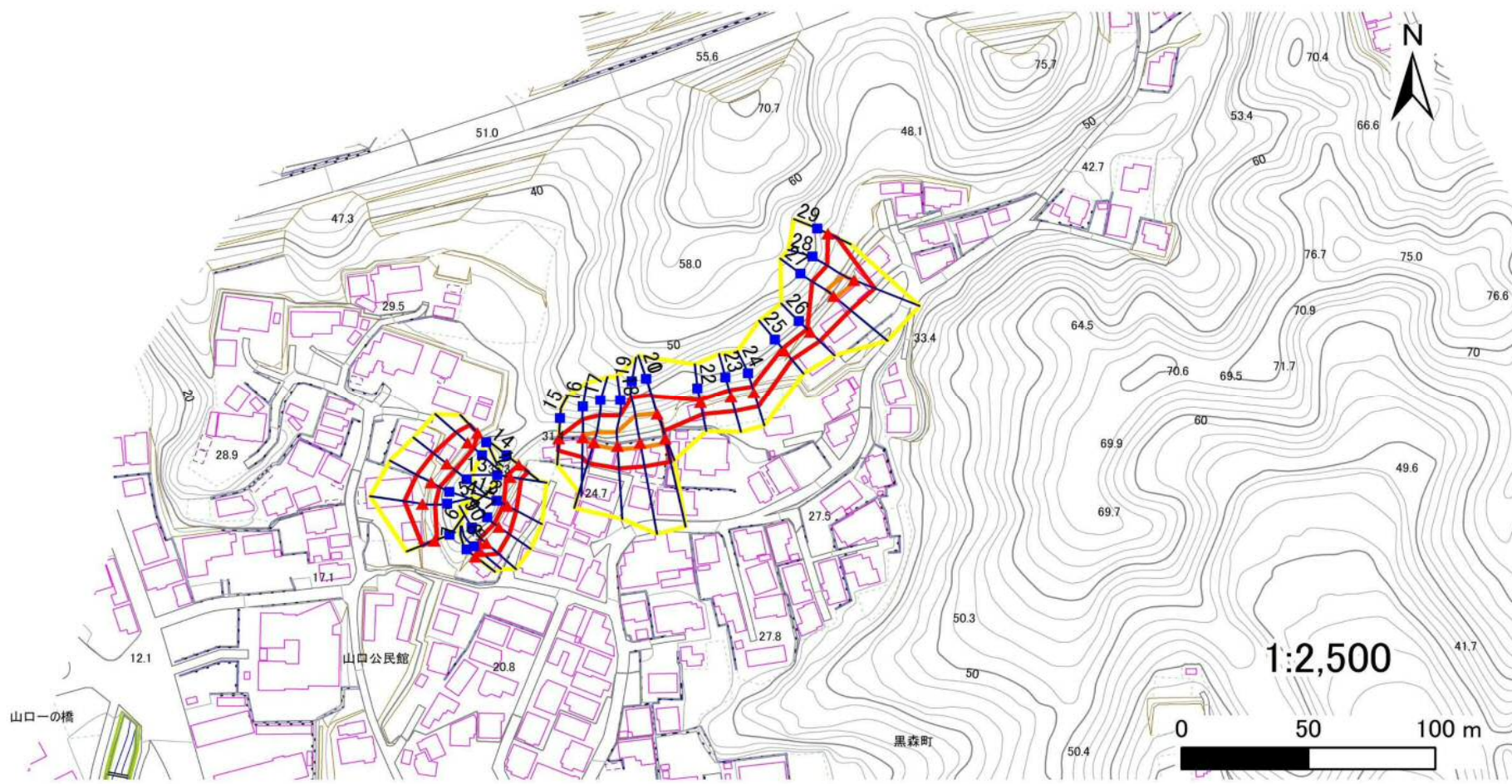
# 急傾斜地の崩壊区域調査

様式3-1 危害のおそれのある土地、著しい危害のおそれのある土地の設定図(1/4)

調査年度

令和4年度

急傾斜地の位置 箇所番号 202AN5108 箇所名 黒森町 所在地 宮古市黒森町



凡例

- 上端
- 横断測線
- 危害のおそれのある土地の区域
- 土石等の移動による力が $100\text{kN/m}^2$ を超える範囲
- ▲ 下端
- 著しい危害のおそれのある土地の区域
- 土石等の堆積高が $3\text{m}$ を超える範囲

# 急傾斜地の崩壊区域調査

様式3-1 危害のおそれのある土地、著しい危害のおそれのある土地の設定図(2/4)

調査年度

令和4年度

急傾斜地の位置 箇所番号 202AN5108 箇所名 黒森町 所在地 宮古市黒森町



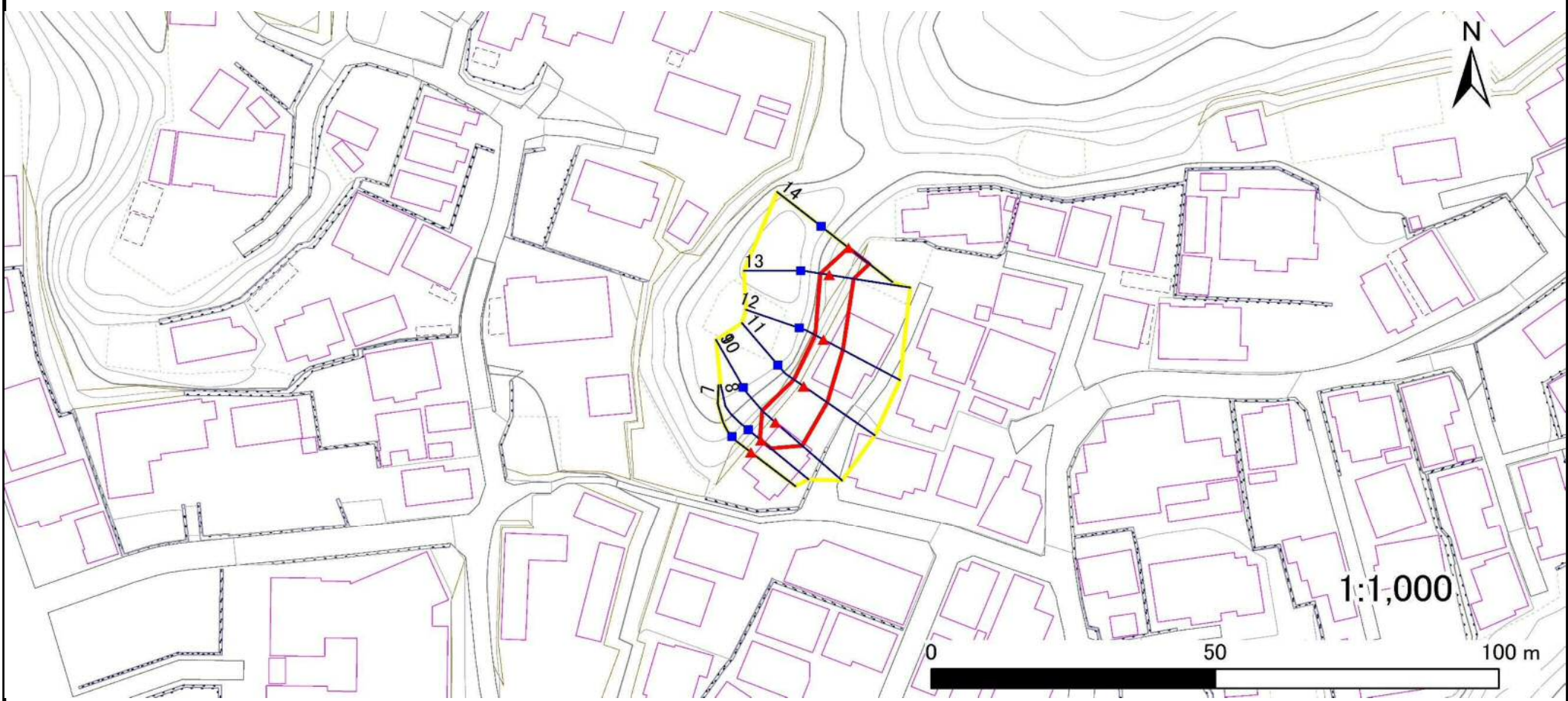
- |    |      |        |                     |   |
|----|------|--------|---------------------|---|
| 凡例 | ■ 上端 | — 横断測線 | ▭ 危害のおそれのある土地の区域    | ▭ 土石等の移動による力が $100\text{kN/m}^2$ を超える範囲 |
|    | ▲ 下端 |        | ▭ 著しい危害のおそれのある土地の区域 | ▭ 土石等の堆積高が $3\text{m}$ を超える範囲           |

# 急傾斜地の崩壊区域調査

様式3-1 危害のおそれのある土地、著しい危害のおそれのある土地の設定図(3/4)

調査年度 令和4年度

急傾斜地の位置 箇所番号 202AN5108 箇所名 黒森町 所在地 宮古市黒森町



- |    |      |        |                     |   |
|----|------|--------|---------------------|---|
| 凡例 | ■ 上端 | — 横断測線 | ▭ 危害のおそれのある土地の区域    | ▭ 土石等の移動による力が $100\text{kN/m}^2$ を超える範囲 |
|    | ▲ 下端 |        | ▭ 著しい危害のおそれのある土地の区域 | ▭ 土石等の堆積高が $3\text{m}$ を超える範囲           |

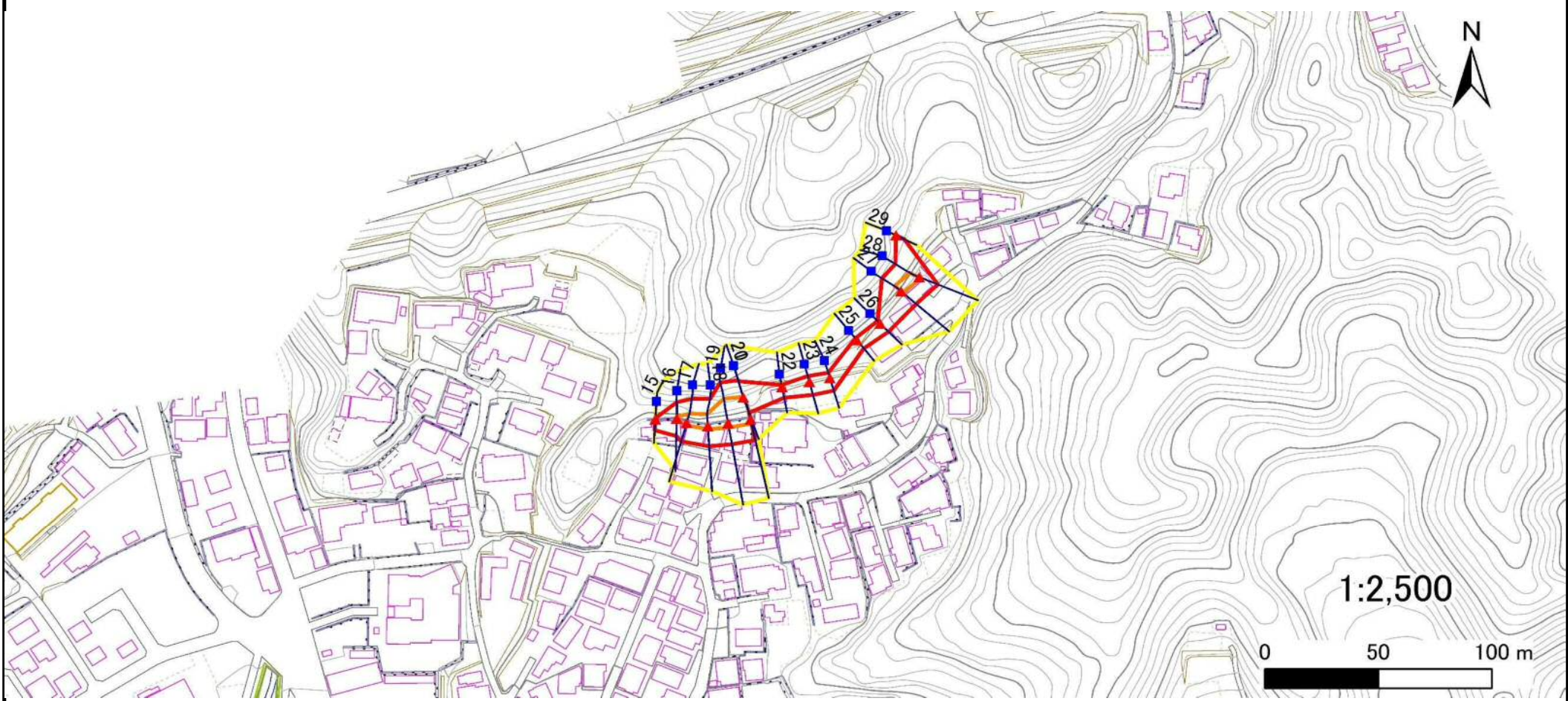
# 急傾斜地の崩壊区域調査

様式3-1 危害のおそれのある土地、著しい危害のおそれのある土地の設定図(4/4)

調査年度

令和4年度

急傾斜地の位置 箇所番号 202AN5108 箇所名 黒森町 所在地 宮古市黒森町



凡例

■ 上端  
▲ 下端

— 横断測線

— 危害のおそれのある土地の区域

— 著しい危害のおそれのある土地の区域

— 土石等の移動による力が $100\text{kN/m}^2$ を超える範囲

— 土石等の堆積高が $3\text{m}$ を超える範囲

# 急傾斜地の崩壊区域調書

様式3-2 建築物に作用すると想定される衝撃に関する事項(1/2)

調査年度 令和4年度

急傾斜地の位置		202AN5108			箇所名		黒森町		所在地		宮古市黒森町					
横断 測線 番号	急傾斜地の下端に隣接する土地								急傾斜地内							
	土石等の移動の高さと力の大きさ				土石等の堆積高さとの大きさ				土石等の移動の高さと力の大きさ				土石等の堆積高さとの大きさ			
	区分	高さ (m)	下端からの距離 (m)	力の大きさ (kN/m <sup>2</sup> )	区分	下端からの水平 距離(m)	高さ (m)	力の大きさ (kN/m <sup>2</sup> )	区分	高さ (m)	上端からの比高 (m)	力の大きさ (kN/m <sup>2</sup> )	区分	上端からの比高 (m)	高さ (m)	力の大きさ (kN/m <sup>2</sup> )
1	100kN/m <sup>2</sup> を超える	—	— ~ —	—	3mを超える	— ~ —	—	—	100kN/m <sup>2</sup> を超える	—	— ~ —	—	3mを超える	— ~ —	—	—
	それ以外	1.00	0.00 ~ 4.44	55.40	それ以外	0.00 ~ 4.44	1.94	10.39	それ以外	1.00	5.00 ~ 5.00	55.40	それ以外	5.00 ~ 5.00	1.94	10.39
2	100kN/m <sup>2</sup> を超える	—	— ~ —	—	3mを超える	— ~ —	—	—	100kN/m <sup>2</sup> を超える	—	— ~ —	—	3mを超える	— ~ —	—	—
	それ以外	1.00	0.00 ~ 6.15	77.19	それ以外	0.00 ~ 6.15	2.07	11.06	それ以外	1.00	5.00 ~ 8.65	77.19	それ以外	5.00 ~ 8.65	2.07	11.06
3	100kN/m <sup>2</sup> を超える	—	— ~ —	—	3mを超える	— ~ —	—	—	100kN/m <sup>2</sup> を超える	—	— ~ —	—	3mを超える	— ~ —	—	—
	それ以外	1.00	0.00 ~ 6.84	86.57	それ以外	0.00 ~ 6.84	1.84	9.82	それ以外	1.00	5.00 ~ 8.51	86.57	それ以外	5.00 ~ 8.51	1.84	9.82
4	100kN/m <sup>2</sup> を超える	—	— ~ —	—	3mを超える	— ~ —	—	—	100kN/m <sup>2</sup> を超える	—	— ~ —	—	3mを超える	— ~ —	—	—
	それ以外	1.00	0.00 ~ 6.39	80.41	それ以外	0.00 ~ 6.39	2.07	11.10	それ以外	1.00	5.00 ~ 9.25	80.41	それ以外	5.00 ~ 9.25	2.07	11.10
5	100kN/m <sup>2</sup> を超える	—	— ~ —	—	3mを超える	— ~ —	—	—	100kN/m <sup>2</sup> を超える	—	— ~ —	—	3mを超える	— ~ —	—	—
	それ以外	1.00	0.00 ~ 7.13	90.62	それ以外	0.00 ~ 7.13	2.49	13.32	それ以外	1.00	5.00 ~ 10.38	90.62	それ以外	5.00 ~ 10.38	2.49	13.32
6	100kN/m <sup>2</sup> を超える	—	— ~ —	—	3mを超える	— ~ —	—	—	100kN/m <sup>2</sup> を超える	—	— ~ —	—	3mを超える	— ~ —	—	—
	それ以外	1.00	0.00 ~ 5.17	64.39	それ以外	0.00 ~ 5.17	1.91	10.21	それ以外	1.00	5.00 ~ 5.90	64.39	それ以外	5.00 ~ 5.90	1.91	10.21
7	100kN/m <sup>2</sup> を超える	—	— ~ —	—	3mを超える	— ~ —	—	—	100kN/m <sup>2</sup> を超える	—	— ~ —	—	3mを超える	— ~ —	—	—
	それ以外	—	— ~ —	—	それ以外	— ~ —	—	—	それ以外	—	— ~ —	—	それ以外	— ~ —	—	—
8	100kN/m <sup>2</sup> を超える	—	— ~ —	—	3mを超える	— ~ —	—	—	100kN/m <sup>2</sup> を超える	—	— ~ —	—	3mを超える	— ~ —	—	—
	それ以外	1.00	0.00 ~ 2.30	30.95	それ以外	0.00 ~ 2.30	2.56	13.72	それ以外	1.00	5.00 ~ 5.50	30.95	それ以外	5.00 ~ 5.50	2.56	13.72
9	100kN/m <sup>2</sup> を超える	—	— ~ —	—	3mを超える	— ~ —	—	—	100kN/m <sup>2</sup> を超える	—	— ~ —	—	3mを超える	— ~ —	—	—
	それ以外	1.00	0.00 ~ 6.37	80.12	それ以外	0.00 ~ 6.37	1.91	10.23	それ以外	1.00	5.00 ~ 7.93	80.12	それ以外	5.00 ~ 7.93	1.91	10.23
10	100kN/m <sup>2</sup> を超える	—	— ~ —	—	3mを超える	— ~ —	—	—	100kN/m <sup>2</sup> を超える	—	— ~ —	—	3mを超える	— ~ —	—	—
	それ以外	1.00	0.00 ~ 6.37	80.12	それ以外	0.00 ~ 6.37	1.91	10.23	それ以外	1.00	5.00 ~ 7.93	80.12	それ以外	5.00 ~ 7.93	1.91	10.23
11	100kN/m <sup>2</sup> を超える	—	— ~ —	—	3mを超える	— ~ —	—	—	100kN/m <sup>2</sup> を超える	—	— ~ —	—	3mを超える	— ~ —	—	—
	それ以外	1.00	0.00 ~ 5.09	63.47	それ以外	0.00 ~ 5.09	2.19	11.72	それ以外	1.00	5.00 ~ 7.71	63.47	それ以外	5.00 ~ 7.71	2.19	11.72
12	100kN/m <sup>2</sup> を超える	—	— ~ —	—	3mを超える	— ~ —	—	—	100kN/m <sup>2</sup> を超える	—	— ~ —	—	3mを超える	— ~ —	—	—
	それ以外	1.00	0.00 ~ 3.93	49.31	それ以外	0.00 ~ 3.93	2.41	12.92	それ以外	1.00	5.00 ~ 7.71	49.31	それ以外	5.00 ~ 7.71	2.41	12.92
13	100kN/m <sup>2</sup> を超える	—	— ~ —	—	3mを超える	— ~ —	—	—	100kN/m <sup>2</sup> を超える	—	— ~ —	—	3mを超える	— ~ —	—	—
	それ以外	1.00	0.00 ~ 4.37	54.60	それ以外	0.00 ~ 4.37	2.28	12.23	それ以外	1.00	5.00 ~ 7.23	54.60	それ以外	5.00 ~ 7.23	2.28	12.23
14	100kN/m <sup>2</sup> を超える	—	— ~ —	—	3mを超える	— ~ —	—	—	100kN/m <sup>2</sup> を超える	—	— ~ —	—	3mを超える	— ~ —	—	—
	それ以外	1.00	0.00 ~ 4.72	58.89	それ以外	0.00 ~ 4.72	1.80	9.66	それ以外	1.00	5.00 ~ 5.00	58.89	それ以外	5.00 ~ 5.00	1.80	9.66
15	100kN/m <sup>2</sup> を超える	—	— ~ —	—	3mを超える	— ~ —	—	—	100kN/m <sup>2</sup> を超える	—	— ~ —	—	3mを超える	— ~ —	—	—
	それ以外	1.00	0.00 ~ 5.00	62.35	それ以外	0.00 ~ 0.00	1.65	8.82	それ以外	1.00	5.00 ~ 5.40	62.35	それ以外	5.00 ~ 5.40	1.65	8.82

# 急傾斜地の崩壊区域調書

様式3-2 建築物に作用すると想定される衝撃に関する事項(2/2)

調査年度 令和4年度

急傾斜地の位置		202AN5108			箇所名		黒森町		所在地		宮古市黒森町					
横断 測線 番号	急傾斜地の下端に隣接する土地								急傾斜地内							
	土石等の移動の高さと力の大きさ				土石等の堆積高さとの大きさ				土石等の移動の高さと力の大きさ				土石等の堆積高さとの大きさ			
	区分	高さ (m)	下端からの距離 (m)	力の大きさ (kN/m <sup>2</sup> )	区分	下端からの水平 距離(m)	高さ (m)	力の大きさ (kN/m <sup>2</sup> )	区分	高さ (m)	上端からの比高 (m)	力の大きさ (kN/m <sup>2</sup> )	区分	上端からの比高 (m)	高さ (m)	力の大きさ (kN/m <sup>2</sup> )
16	100kN/m <sup>2</sup> を超える	1.00	0.00 ~ 0.29	104.32	3mを超える	— ~ —	—	—	100kN/m <sup>2</sup> を超える	1.00	11.15 ~ 11.96	104.32	3mを超える	— ~ —	—	—
	それ以外	1.00	0.29 ~ 8.08	100.00	それ以外	0.00 ~ 8.08	2.37	12.70	それ以外	1.00	5.00 ~ 11.15	100.00	それ以外	5.00 ~ 11.96	2.37	12.70
17	100kN/m <sup>2</sup> を超える	1.00	0.00 ~ 1.12	116.82	3mを超える	— ~ —	—	—	100kN/m <sup>2</sup> を超える	1.00	10.54 ~ 13.96	116.82	3mを超える	— ~ —	—	—
	それ以外	1.00	1.12 ~ 8.90	100.00	それ以外	0.00 ~ 8.90	2.21	11.81	それ以外	1.00	5.00 ~ 10.54	100.00	それ以外	5.00 ~ 13.96	2.21	11.81
18	100kN/m <sup>2</sup> を超える	1.00	0.00 ~ 1.36	120.68	3mを超える	— ~ —	—	—	100kN/m <sup>2</sup> を超える	1.00	10.53 ~ 14.93	120.68	3mを超える	— ~ —	—	—
	それ以外	1.00	1.36 ~ 9.15	100.00	それ以外	0.00 ~ 9.15	2.20	11.77	それ以外	1.00	5.00 ~ 10.53	100.00	それ以外	5.00 ~ 14.93	2.20	11.77
19	100kN/m <sup>2</sup> を超える	1.00	0.00 ~ 2.07	132.05	3mを超える	— ~ —	—	—	100kN/m <sup>2</sup> を超える	1.00	10.57 ~ 18.93	132.05	3mを超える	— ~ —	—	—
	それ以外	1.00	2.07 ~ 9.85	100.00	それ以外	0.00 ~ 9.85	2.33	12.45	それ以外	1.00	5.00 ~ 10.57	100.00	それ以外	5.00 ~ 18.93	2.33	12.45
20	100kN/m <sup>2</sup> を超える	1.00	0.00 ~ 1.93	129.71	3mを超える	— ~ —	—	—	100kN/m <sup>2</sup> を超える	1.00	10.65 ~ 18.47	129.71	3mを超える	— ~ —	—	—
	それ以外	1.00	1.93 ~ 9.71	100.00	それ以外	0.00 ~ 9.71	2.29	12.28	それ以外	1.00	5.00 ~ 10.65	100.00	それ以外	5.00 ~ 18.47	2.29	12.28
21	100kN/m <sup>2</sup> を超える	—	— ~ —	—	3mを超える	— ~ —	—	—	100kN/m <sup>2</sup> を超える	—	— ~ —	—	3mを超える	— ~ —	—	—
	それ以外	1.00	0.00 ~ 7.47	95.41	それ以外	0.00 ~ 7.47	2.05	10.97	それ以外	1.00	5.00 ~ 10.11	95.41	それ以外	5.00 ~ 10.11	2.05	10.97
22	100kN/m <sup>2</sup> を超える	—	— ~ —	—	3mを超える	— ~ —	—	—	100kN/m <sup>2</sup> を超える	—	— ~ —	—	3mを超える	— ~ —	—	—
	それ以外	1.00	0.00 ~ 5.03	62.72	それ以外	0.00 ~ 5.03	1.98	10.57	それ以外	1.00	5.00 ~ 6.00	62.72	それ以外	5.00 ~ 6.00	1.98	10.57
23	100kN/m <sup>2</sup> を超える	—	— ~ —	—	3mを超える	— ~ —	—	—	100kN/m <sup>2</sup> を超える	—	— ~ —	—	3mを超える	— ~ —	—	—
	それ以外	1.00	0.00 ~ 6.19	77.67	それ以外	0.00 ~ 6.19	1.89	10.13	それ以外	1.00	5.00 ~ 7.50	77.67	それ以外	5.00 ~ 7.50	1.89	10.13
24	100kN/m <sup>2</sup> を超える	—	— ~ —	—	3mを超える	— ~ —	—	—	100kN/m <sup>2</sup> を超える	—	— ~ —	—	3mを超える	— ~ —	—	—
	それ以外	1.00	0.00 ~ 6.05	75.90	それ以外	0.00 ~ 6.05	1.85	9.90	それ以外	1.00	5.00 ~ 7.10	75.90	それ以外	5.00 ~ 7.10	1.85	9.90
25	100kN/m <sup>2</sup> を超える	—	— ~ —	—	3mを超える	— ~ —	—	—	100kN/m <sup>2</sup> を超える	—	— ~ —	—	3mを超える	— ~ —	—	—
	それ以外	1.00	0.00 ~ 4.89	60.98	それ以外	0.00 ~ 4.89	2.03	10.88	それ以外	1.00	5.00 ~ 6.10	60.98	それ以外	5.00 ~ 6.10	2.03	10.88
26	100kN/m <sup>2</sup> を超える	—	— ~ —	—	3mを超える	— ~ —	—	—	100kN/m <sup>2</sup> を超える	—	— ~ —	—	3mを超える	— ~ —	—	—
	それ以外	1.00	0.00 ~ 5.30	66.04	それ以外	0.00 ~ 5.30	2.04	10.91	それ以外	1.00	5.00 ~ 6.80	66.04	それ以外	5.00 ~ 6.80	2.04	10.91
27	100kN/m <sup>2</sup> を超える	1.00	0.00 ~ 1.07	116.07	3mを超える	— ~ —	—	—	100kN/m <sup>2</sup> を超える	1.00	10.81 ~ 14.04	116.07	3mを超える	— ~ —	—	—
	それ以外	1.00	1.07 ~ 8.85	100.00	それ以外	0.00 ~ 8.85	2.31	12.36	それ以外	1.00	5.00 ~ 10.81	100.00	それ以外	5.00 ~ 14.04	2.31	12.36
28	100kN/m <sup>2</sup> を超える	1.00	0.00 ~ 1.07	116.13	3mを超える	— ~ —	—	—	100kN/m <sup>2</sup> を超える	1.00	10.57 ~ 13.97	116.13	3mを超える	— ~ —	—	—
	それ以外	1.00	1.07 ~ 8.86	100.00	それ以外	0.00 ~ 8.86	2.14	11.47	それ以外	1.00	5.00 ~ 10.57	100.00	それ以外	5.00 ~ 13.97	2.14	11.47
29	100kN/m <sup>2</sup> を超える	—	— ~ —	—	3mを超える	— ~ —	—	—	100kN/m <sup>2</sup> を超える	—	— ~ —	—	3mを超える	— ~ —	—	—
	それ以外	1.00	0.00 ~ 4.11	51.47	それ以外	0.00 ~ 4.11	2.04	10.94	それ以外	1.00	5.00 ~ 5.00	51.47	それ以外	5.00 ~ 5.00	2.04	10.94
	100kN/m <sup>2</sup> を超える		~		3mを超える	~			100kN/m <sup>2</sup> を超える		~		3mを超える	~		
	それ以外		~		それ以外	~			それ以外		~		それ以外	~		