

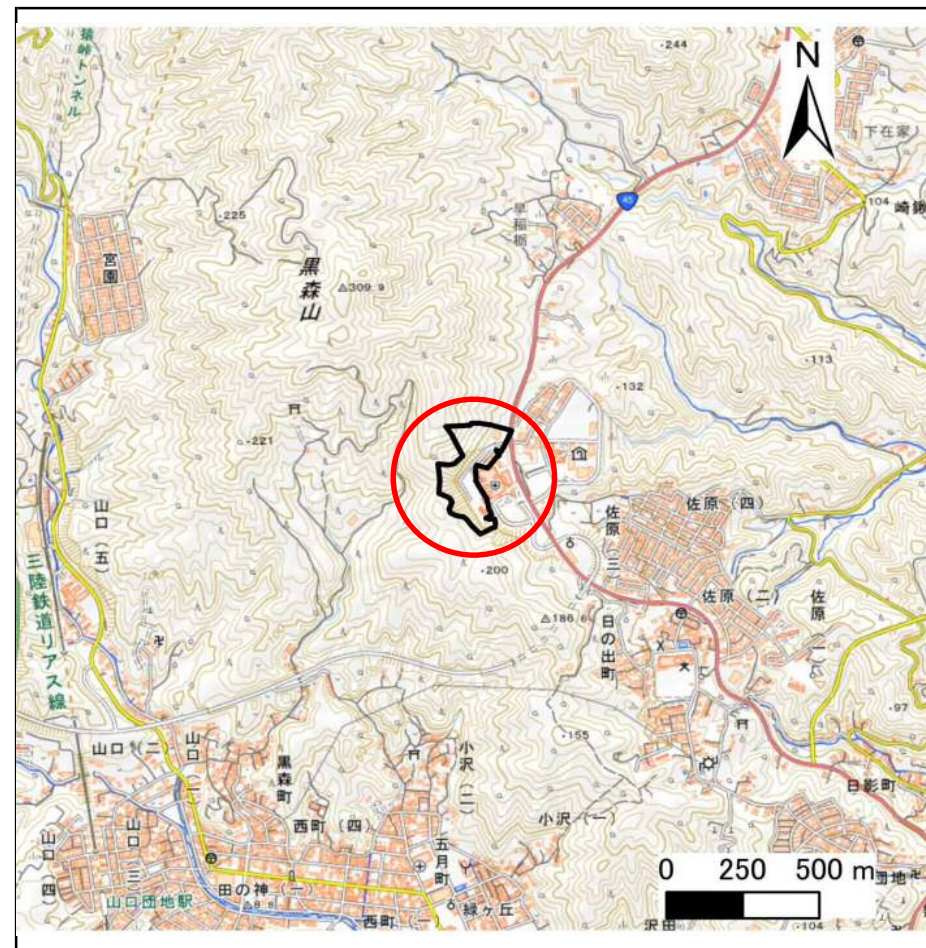
土砂災害防止に関する基礎調査(急傾斜地の崩壊)

表紙 概況、位置図

自然現象の種類	急傾斜地の崩壊
箇所番号	202AN5069-1
箇所名	崎鍬ヶ崎第1地割
所在地	宮古市崎鍬ヶ崎第1地割
調査機関	沿岸広域振興局土木部宮古土木センター



概況図(S=1:200,000)



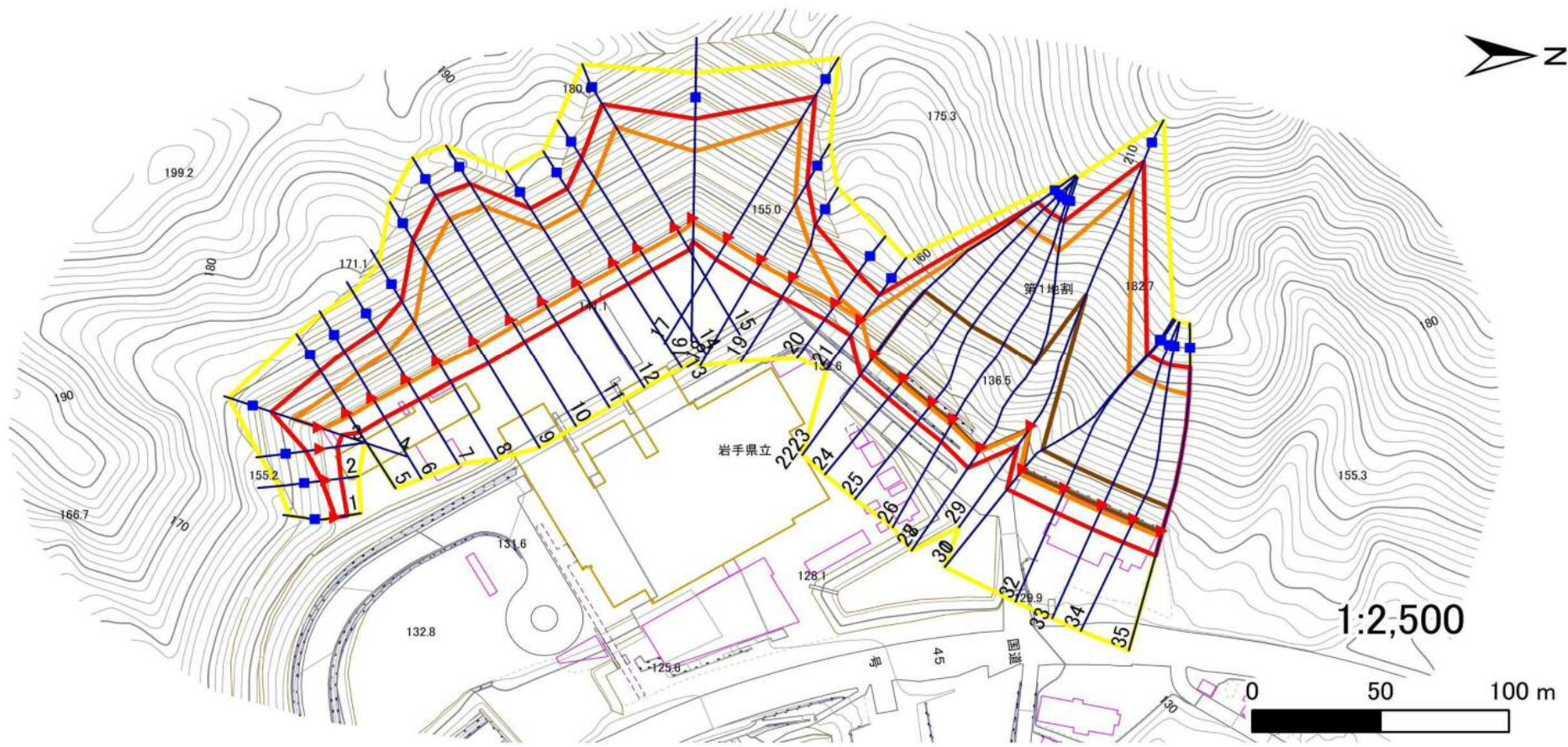
位置図(S=1:25,000)

急傾斜地の崩壊区域調査

様式3-1 危害のおそれのある土地、著しい危害のおそれのある土地の設定図

調査年度 令和4年度

急傾斜地の位置	箇所番号	箇所名	所在地
	202AN5069-1	崎嶇ヶ崎第1地割	宮古市崎嶇ヶ崎第1地割



凡例	■ 上端	— 横断測線	■ 危害のおそれのある土地の区域	■ 土石等の移動による力が100kN/m ² を超える範囲
	▲ 下端		■ 著しい危害のおそれのある土地の区域	■ 土石等の堆積高が3mを超える範囲

急傾斜地の崩壊区域調査

様式3-2 建築物に作用すると想定される衝撃に関する事項(1/3)

調査年度 令和4年度

急傾斜地の位置		202AN5069-1			箇所名		崎嶇ヶ崎第1地割		所在地		宮古市崎嶇ヶ崎第1地割					
横断 測線 番号	急傾斜地の下端に隣接する土地								急傾斜地内							
	土石等の移動の高さと力の大きさ				土石等の堆積高さとの大きさ				土石等の移動の高さと力の大きさ				土石等の堆積高さとの大きさ			
	区分	高さ (m)	下端からの距離 (m)	力の大きさ (kN/m ²)	区分	下端からの水平 距離(m)	高さ (m)	力の大きさ (kN/m ²)	区分	高さ (m)	上端からの比高 (m)	力の大きさ (kN/m ²)	区分	上端からの比高 (m)	高さ (m)	力の大きさ (kN/m ²)
1	100kN/m ² を超える	—	— ~ —	—	3mを超える	— ~ —	—	—	100kN/m ² を超える	—	— ~ —	—	3mを超える	— ~ —	—	—
	それ以外	1.00	0.00 ~ 4.65	57.97	それ以外	0.00 ~ 0.00	1.61	8.62	それ以外	1.00	5.00 ~ 5.00	57.97	それ以外	5.00 ~ 5.00	1.61	8.62
2	100kN/m ² を超える	—	— ~ —	—	3mを超える	— ~ —	—	—	100kN/m ² を超える	—	— ~ —	—	3mを超える	— ~ —	—	—
	それ以外	1.00	0.00 ~ 5.67	70.86	それ以外	0.00 ~ 0.00	1.72	9.18	それ以外	1.00	5.00 ~ 6.30	70.86	それ以外	5.00 ~ 6.30	1.72	9.18
3	100kN/m ² を超える	—	— ~ —	—	3mを超える	— ~ —	—	—	100kN/m ² を超える	—	— ~ —	—	3mを超える	— ~ —	—	—
	それ以外	1.00	0.00 ~ 6.70	84.66	それ以外	0.00 ~ 0.00	1.62	8.66	それ以外	1.00	5.00 ~ 8.60	84.66	それ以外	5.00 ~ 8.60	1.62	8.66
4	100kN/m ² を超える	1.00	0.00 ~ 1.58	124.07	3mを超える	— ~ —	—	—	100kN/m ² を超える	1.00	11.08 ~ 17.90	124.07	3mを超える	— ~ —	—	—
	それ以外	1.00	1.58 ~ 9.36	100.00	それ以外	0.00 ~ 9.36	2.21	11.85	それ以外	1.00	5.00 ~ 11.08	100.00	それ以外	5.00 ~ 17.90	2.21	11.85
5	100kN/m ² を超える	1.00	0.00 ~ 1.50	122.90	3mを超える	— ~ —	—	—	100kN/m ² を超える	1.00	11.23 ~ 17.90	122.90	3mを超える	— ~ —	—	—
	それ以外	1.00	1.50 ~ 9.29	100.00	それ以外	0.00 ~ 9.29	2.20	11.76	それ以外	1.00	5.00 ~ 11.23	100.00	それ以外	5.00 ~ 17.90	2.20	11.76
6	100kN/m ² を超える	1.00	0.00 ~ 1.58	124.08	3mを超える	— ~ —	—	—	100kN/m ² を超える	1.00	11.37 ~ 18.90	124.08	3mを超える	— ~ —	—	—
	それ以外	1.00	1.58 ~ 9.36	100.00	それ以外	0.00 ~ 9.36	2.18	11.68	それ以外	1.00	5.00 ~ 11.37	100.00	それ以外	5.00 ~ 18.90	2.18	11.68
7	100kN/m ² を超える	1.00	0.00 ~ 1.73	126.52	3mを超える	— ~ —	—	—	100kN/m ² を超える	1.00	11.31 ~ 19.90	126.52	3mを超える	— ~ —	—	—
	それ以外	1.00	1.73 ~ 9.51	100.00	それ以外	0.00 ~ 9.51	2.19	11.71	それ以外	1.00	5.00 ~ 11.31	100.00	それ以外	5.00 ~ 19.90	2.19	11.71
8	100kN/m ² を超える	1.00	0.00 ~ 1.99	130.78	3mを超える	— ~ —	—	—	100kN/m ² を超える	1.00	11.39 ~ 22.90	130.78	3mを超える	— ~ —	—	—
	それ以外	1.00	1.99 ~ 9.78	100.00	それ以外	0.00 ~ 9.78	2.49	13.31	それ以外	1.00	5.00 ~ 11.39	100.00	それ以外	5.00 ~ 22.90	2.49	13.31
9	100kN/m ² を超える	1.00	0.00 ~ 2.56	140.19	3mを超える	— ~ —	—	—	100kN/m ² を超える	1.00	11.41 ~ 35.15	140.19	3mを超える	— ~ —	—	—
	それ以外	1.00	2.56 ~ 10.34	100.00	それ以外	0.00 ~ 10.34	2.90	15.51	それ以外	1.00	5.00 ~ 11.41	100.00	それ以外	5.00 ~ 35.15	2.90	15.51
10	100kN/m ² を超える	1.00	0.00 ~ 2.56	140.26	3mを超える	0.00 ~ 0.80	3.34	17.86	100kN/m ² を超える	1.00	11.57 ~ 41.29	140.26	3mを超える	40.00 ~ 41.29	3.34	17.86
	それ以外	1.00	2.56 ~ 10.35	100.00	それ以外	0.80 ~ 10.35	3.00	16.05	それ以外	1.00	5.00 ~ 11.57	100.00	それ以外	5.00 ~ 40.00	3.00	16.05
11	100kN/m ² を超える	1.00	0.00 ~ 2.52	139.57	3mを超える	— ~ —	—	—	100kN/m ² を超える	1.00	11.60 ~ 39.69	139.57	3mを超える	— ~ —	—	—
	それ以外	1.00	2.52 ~ 10.31	100.00	それ以外	0.00 ~ 10.31	2.88	15.39	それ以外	1.00	5.00 ~ 11.60	100.00	それ以外	5.00 ~ 39.69	2.88	15.39
12	100kN/m ² を超える	1.00	0.00 ~ 2.39	137.36	3mを超える	— ~ —	—	—	100kN/m ² を超える	1.00	11.26 ~ 27.70	137.36	3mを超える	— ~ —	—	—
	それ以外	1.00	2.39 ~ 10.18	100.00	それ以外	0.00 ~ 10.18	2.82	15.08	それ以外	1.00	5.00 ~ 11.26	100.00	それ以外	5.00 ~ 27.70	2.82	15.08
13	100kN/m ² を超える	1.00	0.00 ~ 2.40	137.57	3mを超える	— ~ —	—	—	100kN/m ² を超える	1.00	11.24 ~ 27.70	137.57	3mを超える	— ~ —	—	—
	それ以外	1.00	2.40 ~ 10.19	100.00	それ以外	0.00 ~ 10.19	2.82	15.09	それ以外	1.00	5.00 ~ 11.24	100.00	それ以外	5.00 ~ 27.70	2.82	15.09
14	100kN/m ² を超える	1.00	0.00 ~ 2.52	139.54	3mを超える	— ~ —	—	—	100kN/m ² を超える	1.00	11.35 ~ 32.23	139.54	3mを超える	— ~ —	—	—
	それ以外	1.00	2.52 ~ 10.31	100.00	それ以外	0.00 ~ 10.31	2.91	15.55	それ以外	1.00	5.00 ~ 11.35	100.00	それ以外	5.00 ~ 32.23	2.91	15.55
15	100kN/m ² を超える	1.00	0.00 ~ 2.56	140.24	3mを超える	0.00 ~ 0.80	3.34	17.86	100kN/m ² を超える	1.00	11.56 ~ 40.96	140.24	3mを超える	40.00 ~ 40.96	3.34	17.86
	それ以外	1.00	2.56 ~ 10.35	100.00	それ以外	0.80 ~ 10.35	3.00	16.05	それ以外	1.00	5.00 ~ 11.56	100.00	それ以外	5.00 ~ 40.00	3.00	16.05

急傾斜地の崩壊区域調査

様式3-2 建築物に作用すると想定される衝撃に関する事項(2/3)

調査年度 令和4年度

急傾斜地の位置		箇所番号 202AN5069-1			箇所名 崎嶇ヶ崎第1地割		所在地 宮古市崎嶇ヶ崎第1地割									
横断 測線 番号	急傾斜地の下端に隣接する土地								急傾斜地内							
	土石等の移動の高さと力の大きさ				土石等の堆積高さとの大きさ				土石等の移動の高さと力の大きさ				土石等の堆積高さとの大きさ			
	区分	高さ (m)	下端からの距離 (m)	力の大きさ (kN/m ²)	区分	下端からの水平 距離(m)	高さ (m)	力の大きさ (kN/m ²)	区分	高さ (m)	上端からの比高 (m)	力の大きさ (kN/m ²)	区分	上端からの比高 (m)	高さ (m)	力の大きさ (kN/m ²)
16	100kN/m ² を超える	1.00	0.00 ~ 1.74	126.65	3mを超える	— ~ —	—	—	100kN/m ² を超える	1.00	12.68 ~ 28.31	126.65	3mを超える	— ~ —	—	—
	それ以外	1.00	1.74 ~ 9.52	100.00	それ以外	0.00 ~ 9.52	2.69	14.41	それ以外	1.00	5.00 ~ 12.68	100.00	それ以外	5.00 ~ 28.31	2.69	14.41
17	100kN/m ² を超える	1.00	0.00 ~ 2.49	139.07	3mを超える	0.00 ~ 0.75	3.31	17.74	100kN/m ² を超える	1.00	11.75 ~ 45.61	139.07	3mを超える	40.00 ~ 45.61	3.31	17.74
	それ以外	1.00	2.49 ~ 10.28	100.00	それ以外	0.75 ~ 10.28	3.00	16.05	それ以外	1.00	5.00 ~ 11.75	100.00	それ以外	5.00 ~ 40.00	3.00	16.05
18	100kN/m ² を超える	1.00	0.00 ~ 2.37	137.06	3mを超える	— ~ —	—	—	100kN/m ² を超える	1.00	11.29 ~ 27.73	137.06	3mを超える	— ~ —	—	—
	それ以外	1.00	2.37 ~ 10.16	100.00	それ以外	0.00 ~ 10.16	2.81	15.05	それ以外	1.00	5.00 ~ 11.29	100.00	それ以外	5.00 ~ 27.73	2.81	15.05
19	100kN/m ² を超える	1.00	0.00 ~ 1.98	130.53	3mを超える	— ~ —	—	—	100kN/m ² を超える	1.00	10.93 ~ 20.18	130.53	3mを超える	— ~ —	—	—
	それ以外	1.00	1.98 ~ 9.76	100.00	それ以外	0.00 ~ 9.76	2.55	13.65	それ以外	1.00	5.00 ~ 10.93	100.00	それ以外	5.00 ~ 20.18	2.55	13.65
20	100kN/m ² を超える	1.00	0.00 ~ 0.33	104.85	3mを超える	— ~ —	—	—	100kN/m ² を超える	1.00	12.26 ~ 13.60	104.85	3mを超える	— ~ —	—	—
	それ以外	1.00	0.33 ~ 8.11	100.00	それ以外	0.00 ~ 8.11	1.95	10.44	それ以外	1.00	5.00 ~ 12.26	100.00	それ以外	5.00 ~ 13.60	1.95	10.44
21	100kN/m ² を超える	1.00	0.00 ~ 0.15	102.23	3mを超える	— ~ —	—	—	100kN/m ² を超える	1.00	11.85 ~ 12.40	102.23	3mを超える	— ~ —	—	—
	それ以外	1.00	0.15 ~ 7.94	100.00	それ以外	0.00 ~ 7.94	1.97	10.56	それ以外	1.00	5.00 ~ 11.85	100.00	それ以外	5.00 ~ 12.40	1.97	10.56
22	100kN/m ² を超える	1.00	0.00 ~ 2.53	139.62	3mを超える	0.00 ~ 1.65	3.66	19.56	100kN/m ² を超える	1.00	11.78 ~ 59.52	139.62	3mを超える	40.00 ~ 59.52	3.66	19.56
	それ以外	1.00	2.53 ~ 10.31	100.00	それ以外	1.65 ~ 10.31	3.00	16.05	それ以外	1.00	5.00 ~ 11.78	100.00	それ以外	5.00 ~ 40.00	3.00	16.05
23	100kN/m ² を超える	1.00	0.00 ~ 2.53	139.62	3mを超える	0.00 ~ 1.65	3.66	19.56	100kN/m ² を超える	1.00	11.78 ~ 59.52	139.62	3mを超える	40.00 ~ 59.52	3.66	19.56
	それ以外	1.00	2.53 ~ 10.31	100.00	それ以外	1.65 ~ 10.31	3.00	16.05	それ以外	1.00	5.00 ~ 11.78	100.00	それ以外	5.00 ~ 40.00	3.00	16.05
24	100kN/m ² を超える	1.00	0.00 ~ 2.78	143.96	3mを超える	0.00 ~ 1.75	3.71	19.86	100kN/m ² を超える	1.00	11.38 ~ 60.72	143.96	3mを超える	40.00 ~ 60.72	3.71	19.86
	それ以外	1.00	2.78 ~ 10.57	100.00	それ以外	1.75 ~ 10.57	3.00	16.05	それ以外	1.00	5.00 ~ 11.38	100.00	それ以外	5.00 ~ 40.00	3.00	16.05
25	100kN/m ² を超える	1.00	0.00 ~ 2.78	143.99	3mを超える	0.00 ~ 1.75	3.71	19.86	100kN/m ² を超える	1.00	11.38 ~ 61.86	143.99	3mを超える	40.00 ~ 61.86	3.71	19.86
	それ以外	1.00	2.78 ~ 10.57	100.00	それ以外	1.75 ~ 10.57	3.00	16.05	それ以外	1.00	5.00 ~ 11.38	100.00	それ以外	5.00 ~ 40.00	3.00	16.05
26	100kN/m ² を超える	1.00	0.00 ~ 2.71	142.76	3mを超える	0.00 ~ 1.72	3.70	19.78	100kN/m ² を超える	1.00	11.49 ~ 62.65	142.76	3mを超える	40.00 ~ 62.65	3.70	19.78
	それ以外	1.00	2.71 ~ 10.50	100.00	それ以外	1.72 ~ 10.50	3.00	16.05	それ以外	1.00	5.00 ~ 11.49	100.00	それ以外	5.00 ~ 40.00	3.00	16.05
27	100kN/m ² を超える	1.00	0.00 ~ 2.21	134.43	3mを超える	0.00 ~ 1.53	3.59	19.23	100kN/m ² を超える	1.00	12.39 ~ 63.30	134.43	3mを超える	40.00 ~ 63.30	3.59	19.23
	それ以外	1.00	2.21 ~ 10.00	100.00	それ以外	1.53 ~ 10.00	3.00	16.05	それ以外	1.00	5.00 ~ 12.39	100.00	それ以外	5.00 ~ 40.00	3.00	16.05
28	100kN/m ² を超える	1.00	0.00 ~ 2.21	134.43	3mを超える	0.00 ~ 1.53	3.59	19.23	100kN/m ² を超える	1.00	12.39 ~ 63.30	134.43	3mを超える	40.00 ~ 63.30	3.59	19.23
	それ以外	1.00	2.21 ~ 10.00	100.00	それ以外	1.53 ~ 10.00	3.00	16.05	それ以外	1.00	5.00 ~ 12.39	100.00	それ以外	5.00 ~ 40.00	3.00	16.05
29	100kN/m ² を超える	1.00	0.00 ~ 2.35	136.65	3mを超える	0.00 ~ 1.58	3.62	19.36	100kN/m ² を超える	1.00	12.12 ~ 74.30	136.65	3mを超える	40.00 ~ 74.30	3.62	19.36
	それ以外	1.00	2.35 ~ 10.13	100.00	それ以外	1.58 ~ 10.13	3.00	16.05	それ以外	1.00	5.00 ~ 12.12	100.00	それ以外	5.00 ~ 40.00	3.00	16.05
30	100kN/m ² を超える	1.00	0.00 ~ 2.57	140.28	3mを超える	0.00 ~ 0.78	3.33	17.80	100kN/m ² を超える	1.00	11.64 ~ 46.71	140.28	3mを超える	40.00 ~ 46.71	3.33	17.80
	それ以外	1.00	2.57 ~ 10.35	100.00	それ以外	0.78 ~ 10.35	3.00	16.05	それ以外	1.00	5.00 ~ 11.64	100.00	それ以外	5.00 ~ 40.00	3.00	16.05

急傾斜地の崩壊区域調書

様式3-2 建築物に作用すると想定される衝撃に関する事項(3/3)

調査年度 令和4年度

急傾斜地の位置		箇所番号 202AN5069-1			箇所名		崎嶇ヶ崎第1地割		所在地		宮古市崎嶇ヶ崎第1地割					
横断 測線 番号	急傾斜地の下端に隣接する土地								急傾斜地内							
	土石等の移動の高さと力の大きさ				土石等の堆積高さとの大きさ				土石等の移動の高さと力の大きさ				土石等の堆積高さとの大きさ			
	区分	高さ (m)	下端からの距離 (m)	力の大きさ (kN/m ²)	区分	下端からの水平 距離(m)	高さ (m)	力の大きさ (kN/m ²)	区分	高さ (m)	上端からの比高 (m)	力の大きさ (kN/m ²)	区分	上端からの比高 (m)	高さ (m)	力の大きさ (kN/m ²)
31	100kN/m ² を超える	1.00	0.00 ~ 2.57	140.28	3mを超える	0.00 ~ 0.78	3.33	17.80	100kN/m ² を超える	1.00	11.64 ~ 46.71	140.28	3mを超える	40.00 ~ 46.71	3.33	17.80
	それ以外	1.00	2.57 ~ 10.35	100.00	それ以外	0.78 ~ 10.35	3.00	16.05	それ以外	1.00	5.00 ~ 11.64	100.00	それ以外	5.00 ~ 40.00	3.00	16.05
32	100kN/m ² を超える	1.00	0.00 ~ 2.89	145.73	3mを超える	0.00 ~ 0.91	3.40	18.18	100kN/m ² を超える	1.00	11.16 ~ 46.10	145.73	3mを超える	40.00 ~ 46.10	3.40	18.18
	それ以外	1.00	2.89 ~ 10.67	100.00	それ以外	0.91 ~ 10.67	3.00	16.05	それ以外	1.00	5.00 ~ 11.16	100.00	それ以外	5.00 ~ 40.00	3.00	16.05
33	100kN/m ² を超える	1.00	0.00 ~ 3.00	147.64	3mを超える	0.00 ~ 0.96	3.42	18.32	100kN/m ² を超える	1.00	11.03 ~ 46.10	147.64	3mを超える	40.00 ~ 46.10	3.42	18.32
	それ以外	1.00	3.00 ~ 10.78	100.00	それ以外	0.96 ~ 10.78	3.00	16.05	それ以外	1.00	5.00 ~ 11.03	100.00	それ以外	5.00 ~ 40.00	3.00	16.05
34	100kN/m ² を超える	1.00	0.00 ~ 2.80	144.19	3mを超える	0.00 ~ 0.87	3.38	18.07	100kN/m ² を超える	1.00	11.29 ~ 46.10	144.19	3mを超える	40.00 ~ 46.10	3.38	18.07
	それ以外	1.00	2.80 ~ 10.58	100.00	それ以外	0.87 ~ 10.58	3.00	16.05	それ以外	1.00	5.00 ~ 11.29	100.00	それ以外	5.00 ~ 40.00	3.00	16.05
35	100kN/m ² を超える	1.00	0.00 ~ 2.48	138.89	3mを超える	0.00 ~ 0.75	3.31	17.72	100kN/m ² を超える	1.00	11.78 ~ 46.10	138.89	3mを超える	40.00 ~ 46.10	3.31	17.72
	それ以外	1.00	2.48 ~ 10.27	100.00	それ以外	0.75 ~ 10.27	3.00	16.05	それ以外	1.00	5.00 ~ 11.78	100.00	それ以外	5.00 ~ 40.00	3.00	16.05
	100kN/m ² を超える		~		3mを超える	~			100kN/m ² を超える		~		3mを超える	~		
	それ以外		~		それ以外	~			それ以外		~		それ以外	~		
	100kN/m ² を超える		~		3mを超える	~			100kN/m ² を超える		~		3mを超える	~		
	それ以外		~		それ以外	~			それ以外		~		それ以外	~		
	100kN/m ² を超える		~		3mを超える	~			100kN/m ² を超える		~		3mを超える	~		
	それ以外		~		それ以外	~			それ以外		~		それ以外	~		
	100kN/m ² を超える		~		3mを超える	~			100kN/m ² を超える		~		3mを超える	~		
	それ以外		~		それ以外	~			それ以外		~		それ以外	~		
	100kN/m ² を超える		~		3mを超える	~			100kN/m ² を超える		~		3mを超える	~		
	それ以外		~		それ以外	~			それ以外		~		それ以外	~		
	100kN/m ² を超える		~		3mを超える	~			100kN/m ² を超える		~		3mを超える	~		
	それ以外		~		それ以外	~			それ以外		~		それ以外	~		
	100kN/m ² を超える		~		3mを超える	~			100kN/m ² を超える		~		3mを超える	~		
	それ以外		~		それ以外	~			それ以外		~		それ以外	~		