

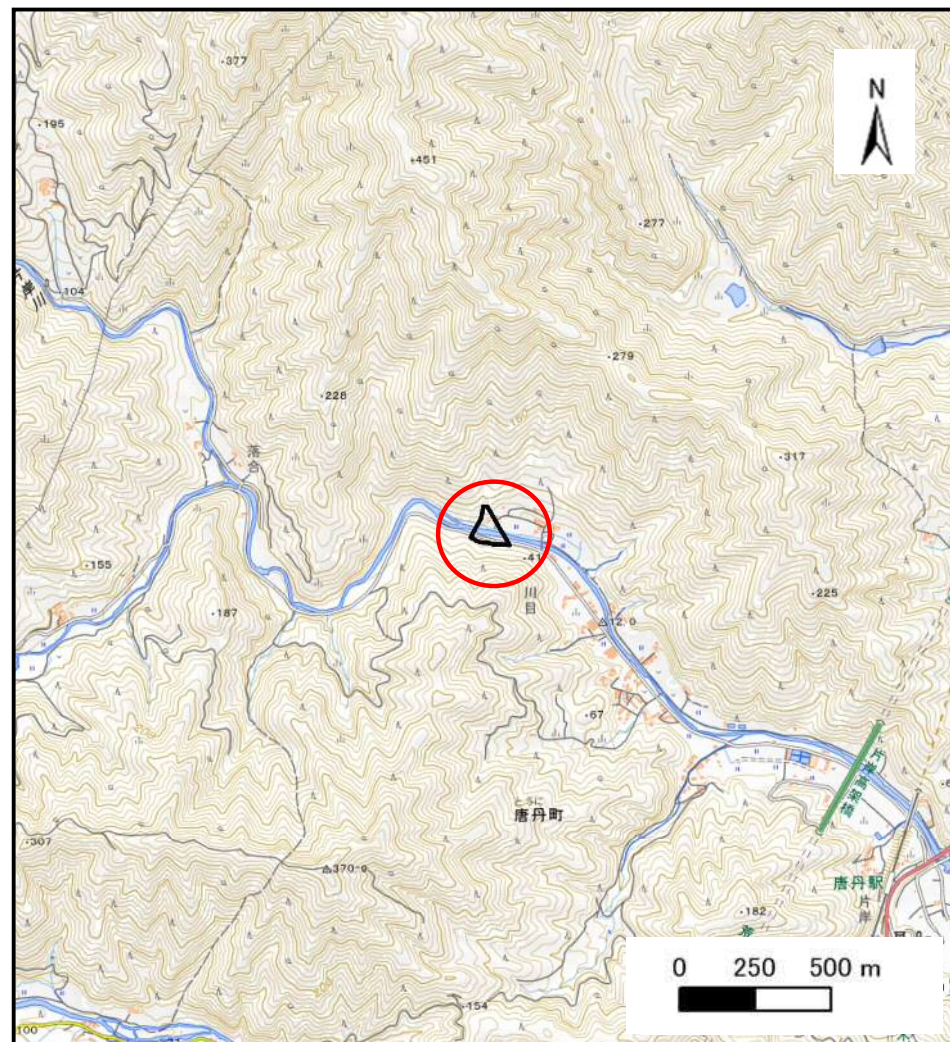
土砂災害防止に関する基礎調査(土石流)

表紙 概況,位置図

自然現象の種類	土石流
溪流番号	N211009
水系名	片岸川
河川名	片岸川
溪流名	川目の沢(6)
所在地	釜石市唐丹町字川目
調査機関	岩手県沿岸広域振興局土木部



概況図(S=1:200,000)



位置図(S=1:25,000)

土石流区域調査

様式3-1 危害のおそれのある土地、著しい危害のおそれのある土地の設定図

調査年度 令和4年度

溪流の位置 溪流番号 N211009 溪流名 川目の沢(6) 所在地 釜石市唐丹町字川目

