

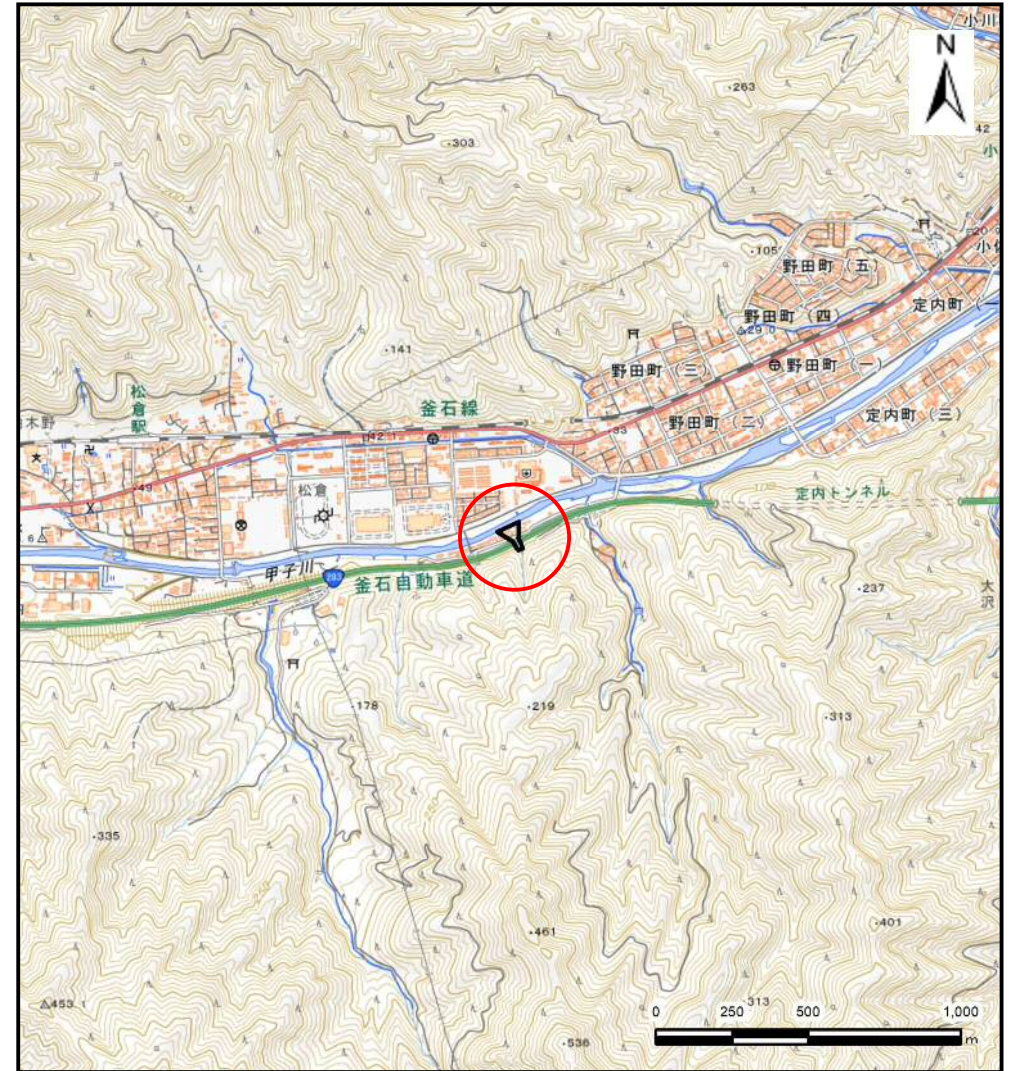
土砂災害防止に関する基礎調査(土石流)

表紙 位置,位置図

| | |
|---------|---------------|
| 自然現象の種類 | 土石流 |
| 溪流番号 | BN211531 |
| 水系名 | 甲子川 |
| 河川名 | 甲子川 |
| 溪流名 | 野田の沢(8) |
| 所在地 | 釜石市甲子町第10地割 |
| 調査機関 | 岩手県沿岸広域振興局土木部 |



概況図(S=1:200,000)

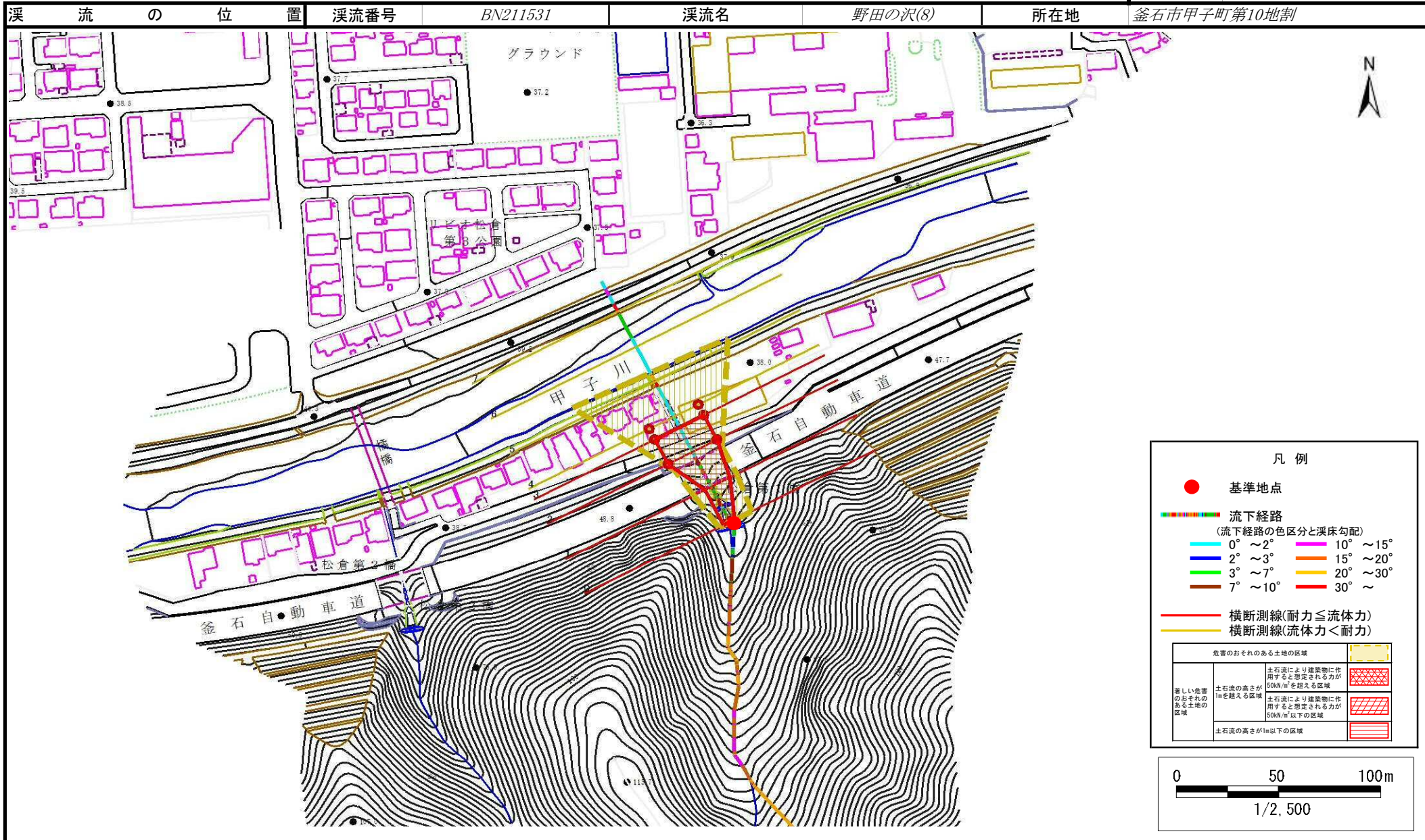


位置図(S=1:25,000)

土石流区域調査

様式3-1 危害のおそれのある土地、著しい危害のおそれのある土地の設定図

| | |
|------|-------------|
| 調査年度 | 令和4年度 |
| 所在地 | 釜石市甲子町第10地割 |



土石流区域調書

様式3-2 建築物に作用すると想定される衝撃に関する事項

調査年度 令和4年度

| | | | | | | |
|-------|------|----------|-----|---------|-----|-------------|
| 溪流の位置 | 溪流番号 | BN211531 | 溪流名 | 野田の沢(8) | 所在地 | 釜石市甲子町第10地割 |
|-------|------|----------|-----|---------|-----|-------------|

| 横断測線番号 | 土石流の高さh(m) | 土石流の流体力Fd(kN/m ²) | 建築物の耐力P2(kN/m ²) | 横断測線番号 | 土石流の高さh(m) | 土石流の流体力Fd(kN/m ²) | 建築物の耐力P2(kN/m ²) |
|--------|------------|-------------------------------|------------------------------|--------|------------|-------------------------------|------------------------------|
| No.0 | 1.15 | 77.75 | 6.87 | | | | |
| No.1 | 0.73 | 40.67 | 9.91 | | | | |
| No.2 | 0.49 | 22.26 | 13.87 | | | | |
| No.3 | 0.45 | 17.35 | 15.12 | | | | |
| No.4 | 0.34 | 11.09 | 19.40 | | | | |
| No.5 | 0.27 | 7.22 | 23.93 | | | | |
| No.6 | 0.25 | 5.82 | 26.17 | | | | |
| No.7 | 0.21 | 3.48 | 30.58 | | | | |
| | | | | | | | |
| | | | | | | | |
| | | | | | | | |
| | | | | | | | |
| | | | | | | | |
| | | | | | | | |
| | | | | | | | |
| | | | | | | | |
| | | | | | | | |
| | | | | | | | |
| | | | | | | | |
| | | | | | | | |
| | | | | | | | |
| | | | | | | | |
| | | | | | | | |
| | | | | | | | |
| | | | | | | | |