

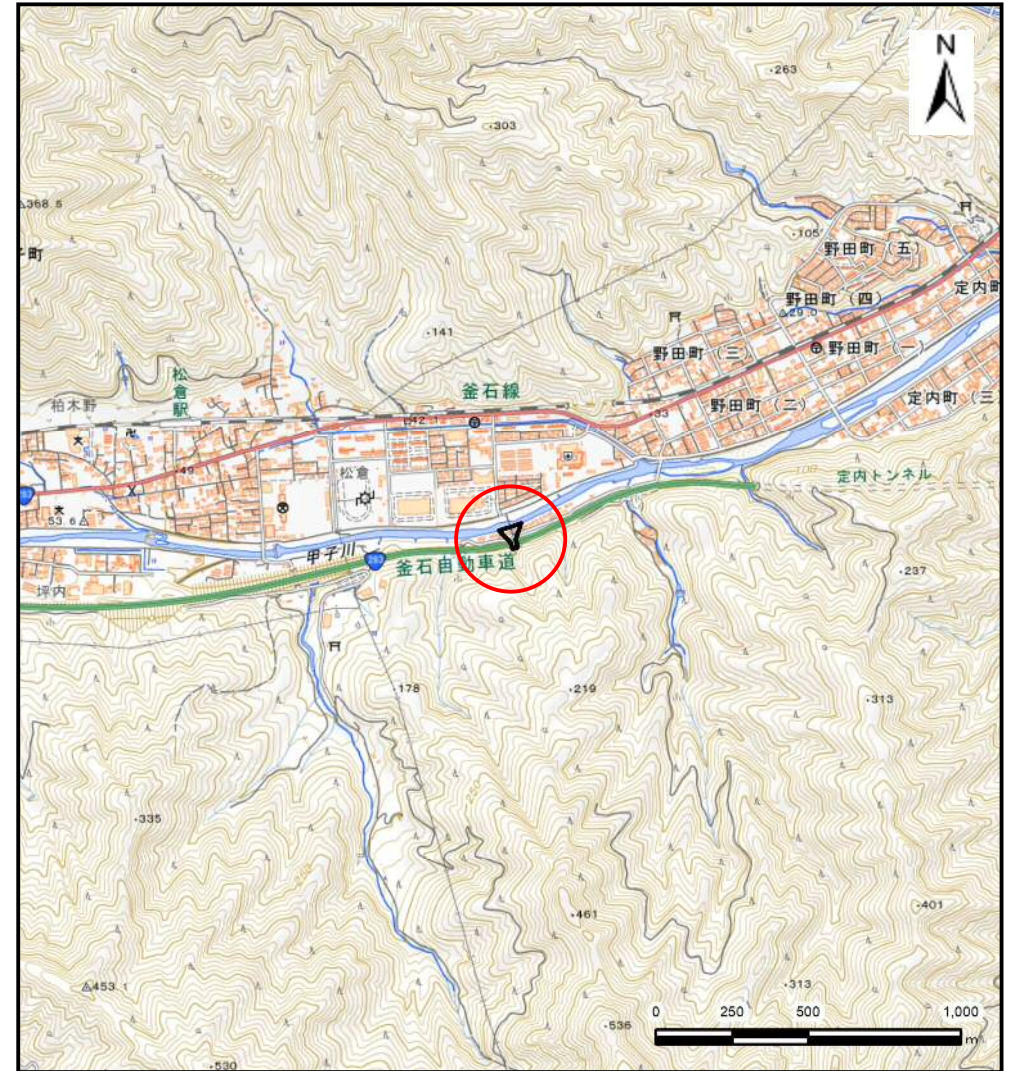
土砂災害防止に関する基礎調査(土石流)

表紙 位置,位置図

自然現象の種類	土石流
溪流番号	AN211530
水系名	甲子川
河川名	甲子川
溪流名	野田の沢(7)
所在地	釜石市甲子町第10地割
調査機関	岩手県沿岸広域振興局土木部



概況図(S=1:200,000)



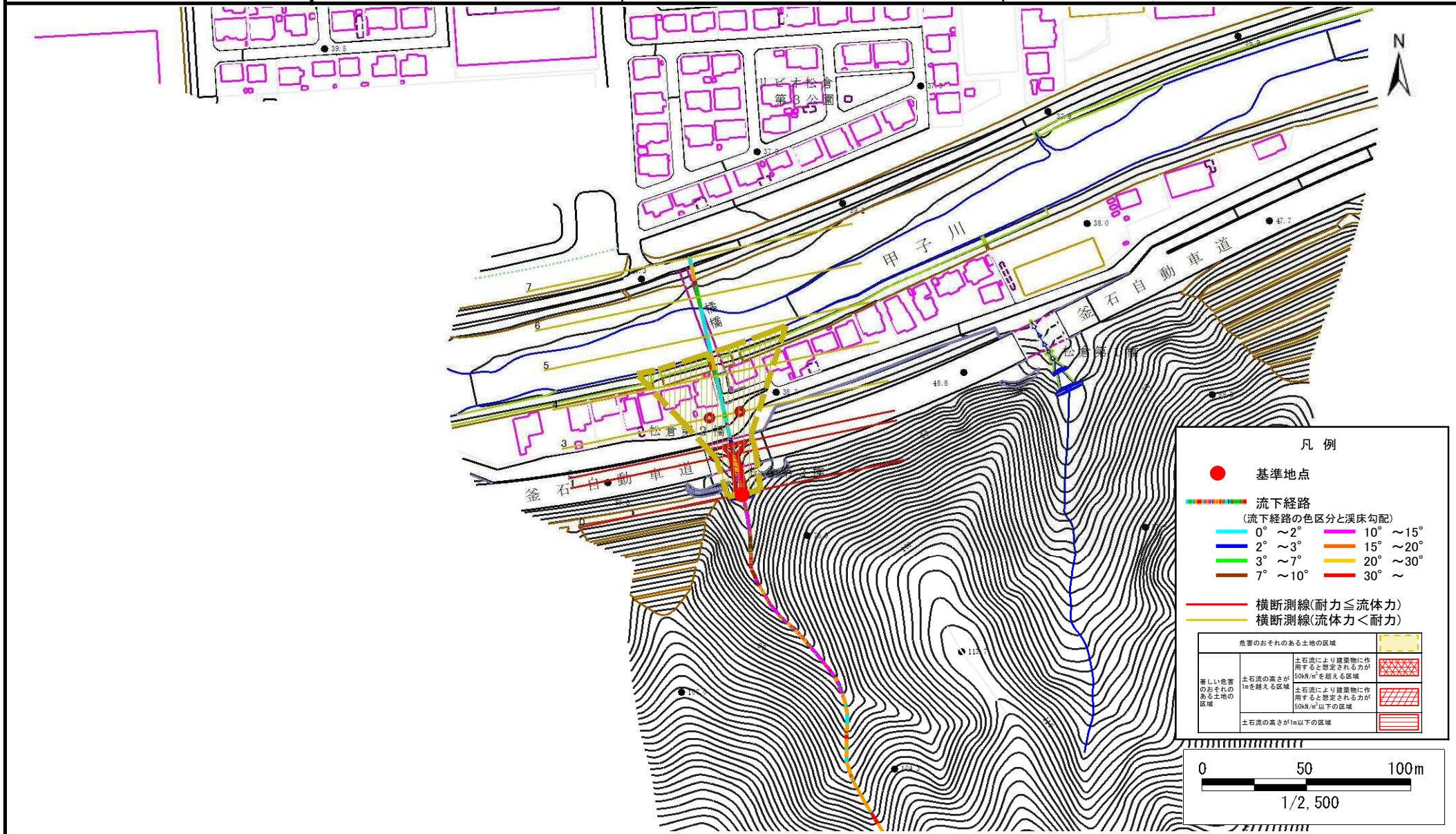
位置図(S=1:25,000)

土石流区域調査書

様式3-1 危害のおそれのある土地、著しい危害のおそれのある土地の設定図

調査年度 令和4年度

溪流の位置 溪流番号 AN211530 溪流名 野田の沢(7) 所在地 釜石市甲子町第10地割



土 石 流 区 域 調 書

様式3-2 建築物に作用すると想定される衝撃に関する事項

調査年度 令和4年度

溪 流 流 域 名	流 域 番 号	AN211530	流 域 名	野田の沢(7)	所 在 地	釜石市甲子町第10地割
-----------	---------	----------	-------	---------	-------	-------------

横断測線番号	土石流の高さh(m)	土石流の流体力Fd(kN/m ²)	建築物の耐力P2(kN/m ²)	横断測線番号	土石流の高さh(m)	土石流の流体力Fd(kN/m ²)	建築物の耐力P2(kN/m ²)
No.0	0.66	34.88	10.76				
No.1	0.80	45.61	9.12				
No.2	0.35	17.22	17.06				
No.3	0.35	13.37	18.89				
No.4	0.22	5.81	29.73				
No.5	0.18	4.22	34.55				
No.6	0.16	2.87	39.99				
No.7	0.14	1.65	45.07				