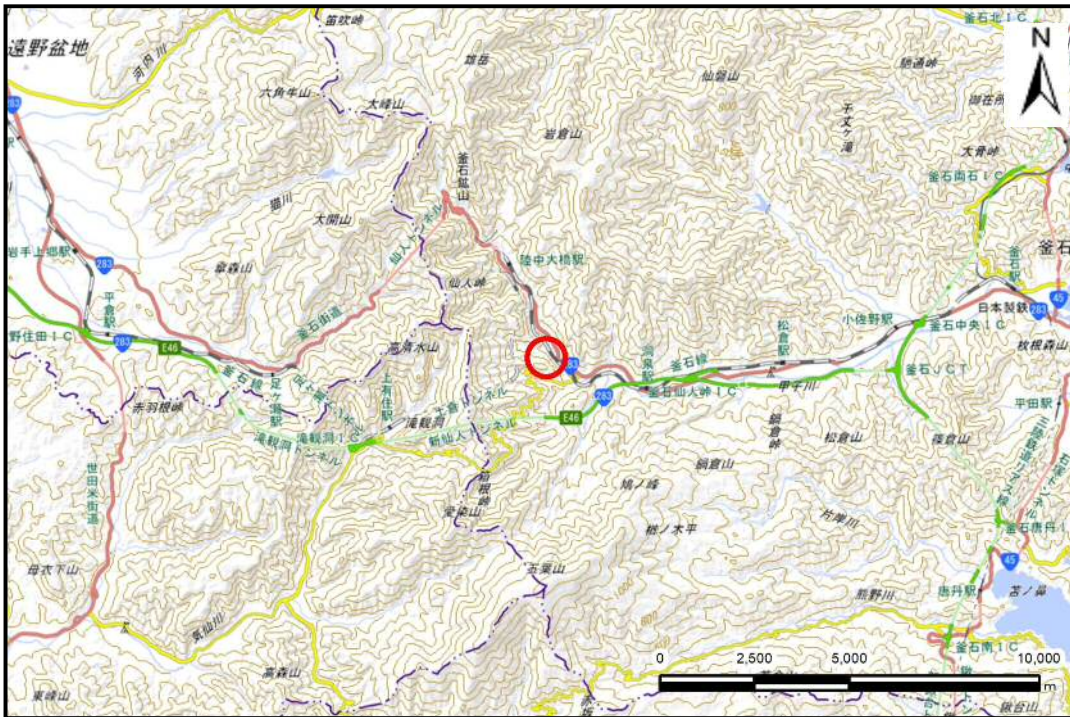


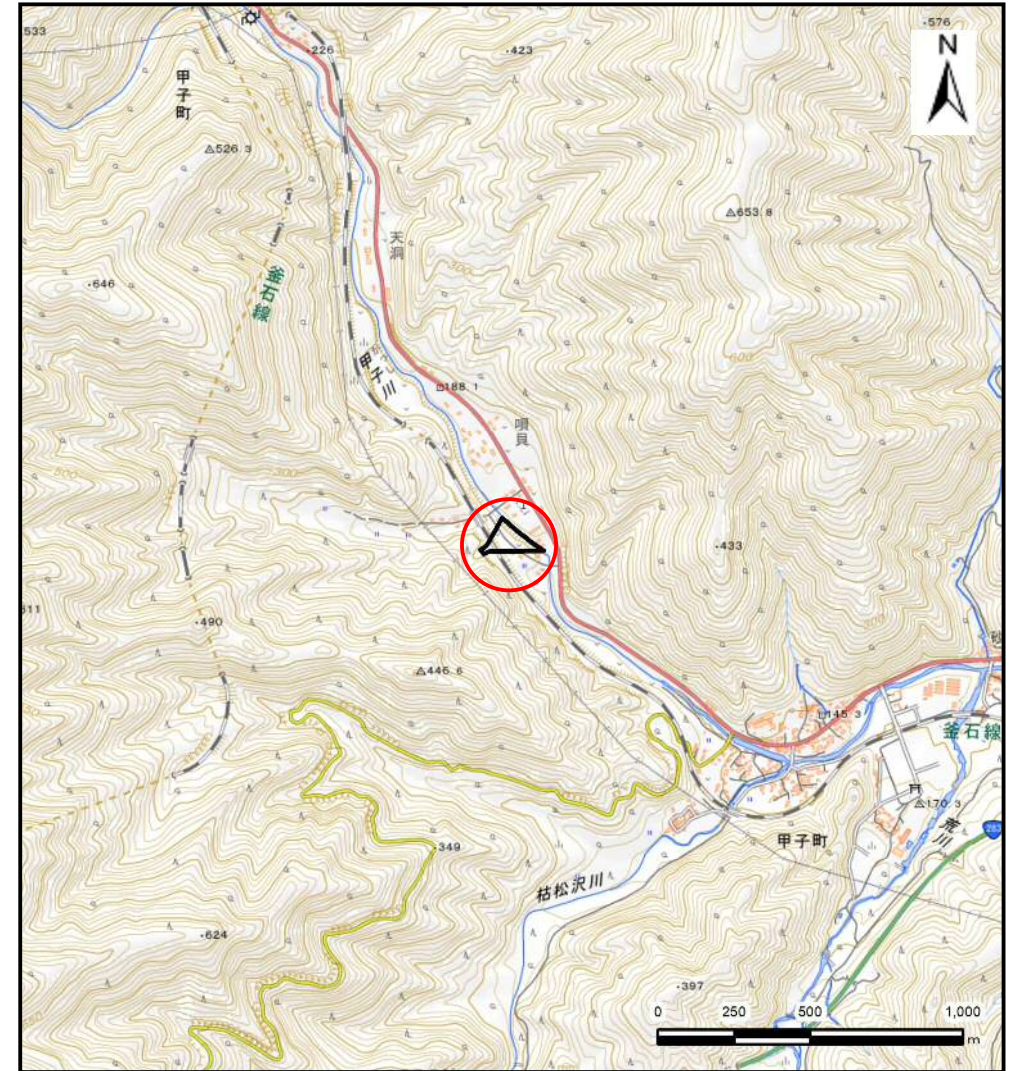
土砂災害防止に関する基礎調査(土石流)

表紙 位置,位置図

自然現象の種類	土石流
溪流番号	AN211523
水系名	甲子川
河川名	甲子川
溪流名	唄貝の沢(6)
所在地	釜石市甲子町第2地割
調査機関	岩手県沿岸広域振興局土木部



概況図(S=1:200,000)



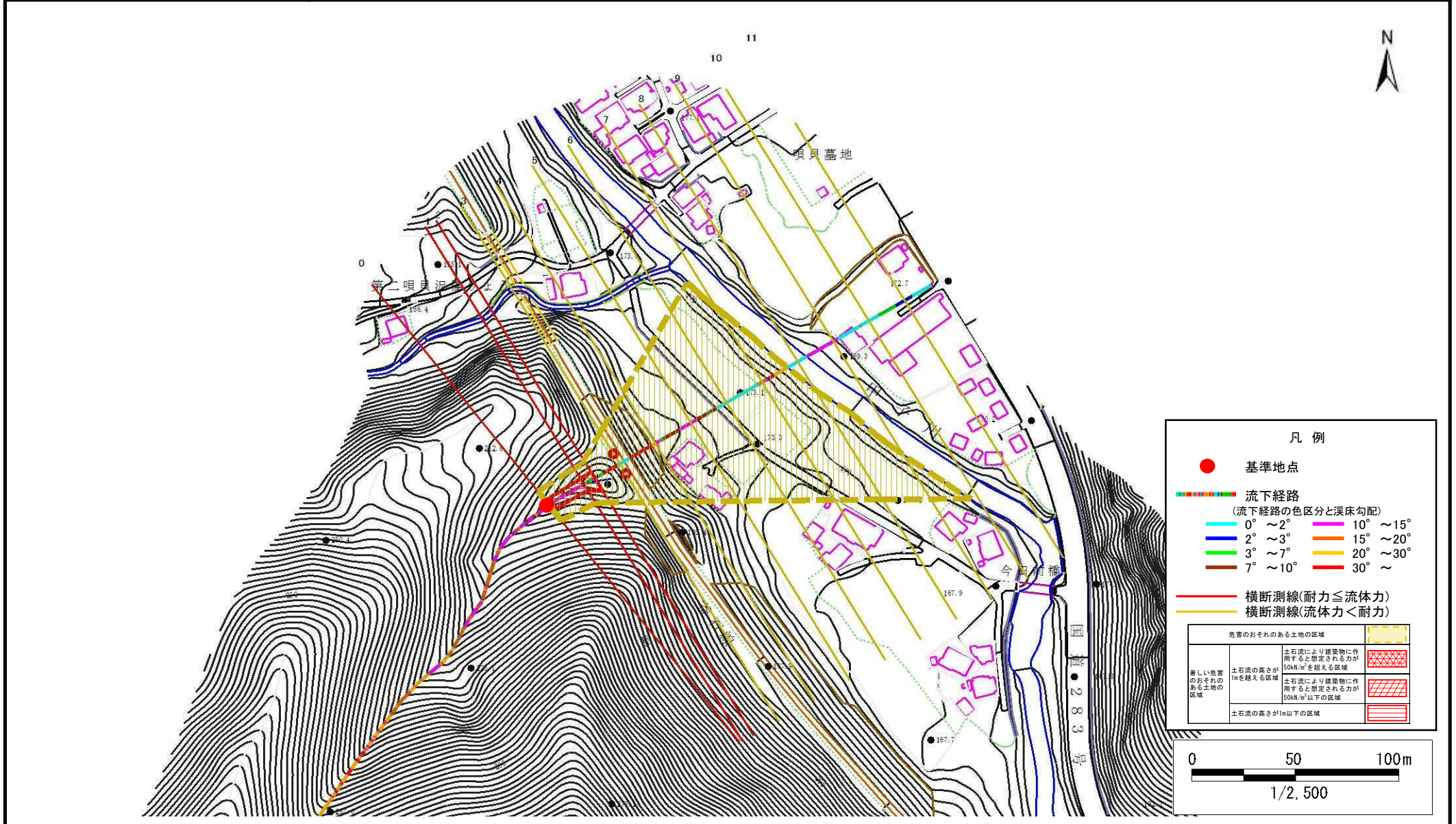
位置図(S=1:25,000)

土石流区域調査

様式3-1 危害のおそれのある土地、著しい危害のおそれのある土地の設定図

調査年度 令和4年度

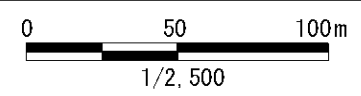
溪流の位置	溪流番号	AN211523	溪流名	唄貝の沢(6)	所在地	釜石市甲子町第2地割
-------	------	----------	-----	---------	-----	------------



凡例

- 基準地点
- 流下経路
(流下経路の色区分と溪床勾配)
 - 0° ~ 2°
 - 2° ~ 3°
 - 3° ~ 7°
 - 7° ~ 10°
 - 10° ~ 15°
 - 15° ~ 20°
 - 20° ~ 30°
 - 30° ~
- 横断測線(耐力 ≤ 流体力)
- 横断測線(流体力 < 耐力)

危害のおそれのある土地の区域	
著しい危害のおそれのある土地の区域	土石流により建築物に作用すると想定される力が50kN/m ² を超える区域
	土石流により建築物に作用すると想定される力が50kN/m ² 以下の区域
	土石流の高さが1m以下の区域



土 石 流 区 域 調 書

様式3-2 建築物に作用すると想定される衝撃に関する事項

調査年度 令和4年度

溪 流 の 位 置	溪流番号	AN211523	溪流名	唄貝の沢(6)	所在地	釜石市甲子町第2地割	
横断測線番号	土石流の高さh(m)	土石流の流体力Fd(kN/m ²)	建築物の耐力P2(kN/m2)	横断測線番号	土石流の高さh(m)	土石流の流体力Fd(kN/m ²)	建築物の耐力P2(kN/m2)
No.0	0.62	35.36	11.30				
No.1	0.61	31.68	11.51				
No.2	0.31	20.57	15.04				
No.3	0.31	9.84	21.15				
No.4	0.31	10.09	21.40				
No.5	0.29	8.74	22.50				
No.6	0.24	5.89	27.12				
No.7	0.20	3.87	31.61				
No.8	0.20	3.93	31.84				
No.9	0.18	2.46	34.88				
No.10	0.18	1.84	35.66				
No.11	0.18	1.34	35.20				