

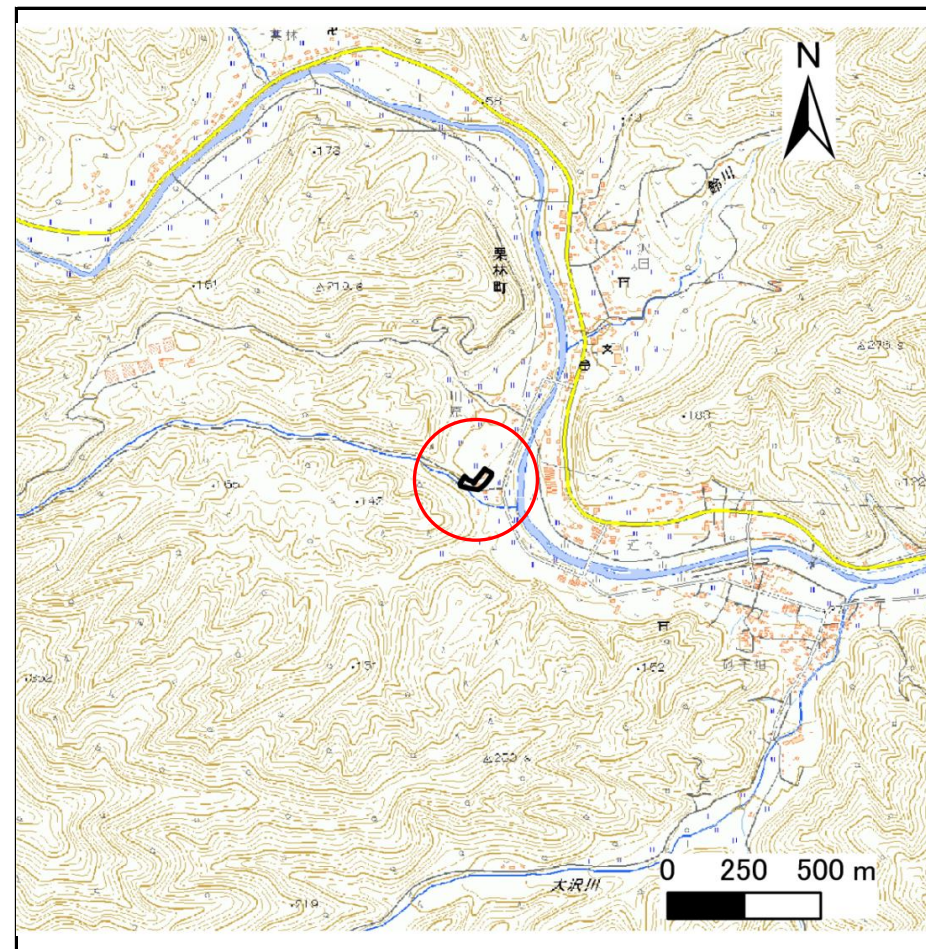
# 土砂災害防止に関する基礎調査(急傾斜地の崩壊)

表紙 概況、位置図

自然現象の種類	急傾斜地の崩壊
箇所番号	211BN5015
箇所名	沢田-7
所在地	釜石市栗林町第18地割
調査機関	沿岸広域振興局 土木部



位置図(S=1:200,000)



概況図(S=1:25,000)

国土地理院の数値地図 20000(地図画像)『一関、盛岡』及び数値地図 25000(地図画像)を掲載

# 急傾斜地の崩壊区域調査

様式3-1 危害のおそれのある土地、著しい危害のおそれのある土地の設定図

調査年度

令和5年度

急傾斜地の位置

箇所番号

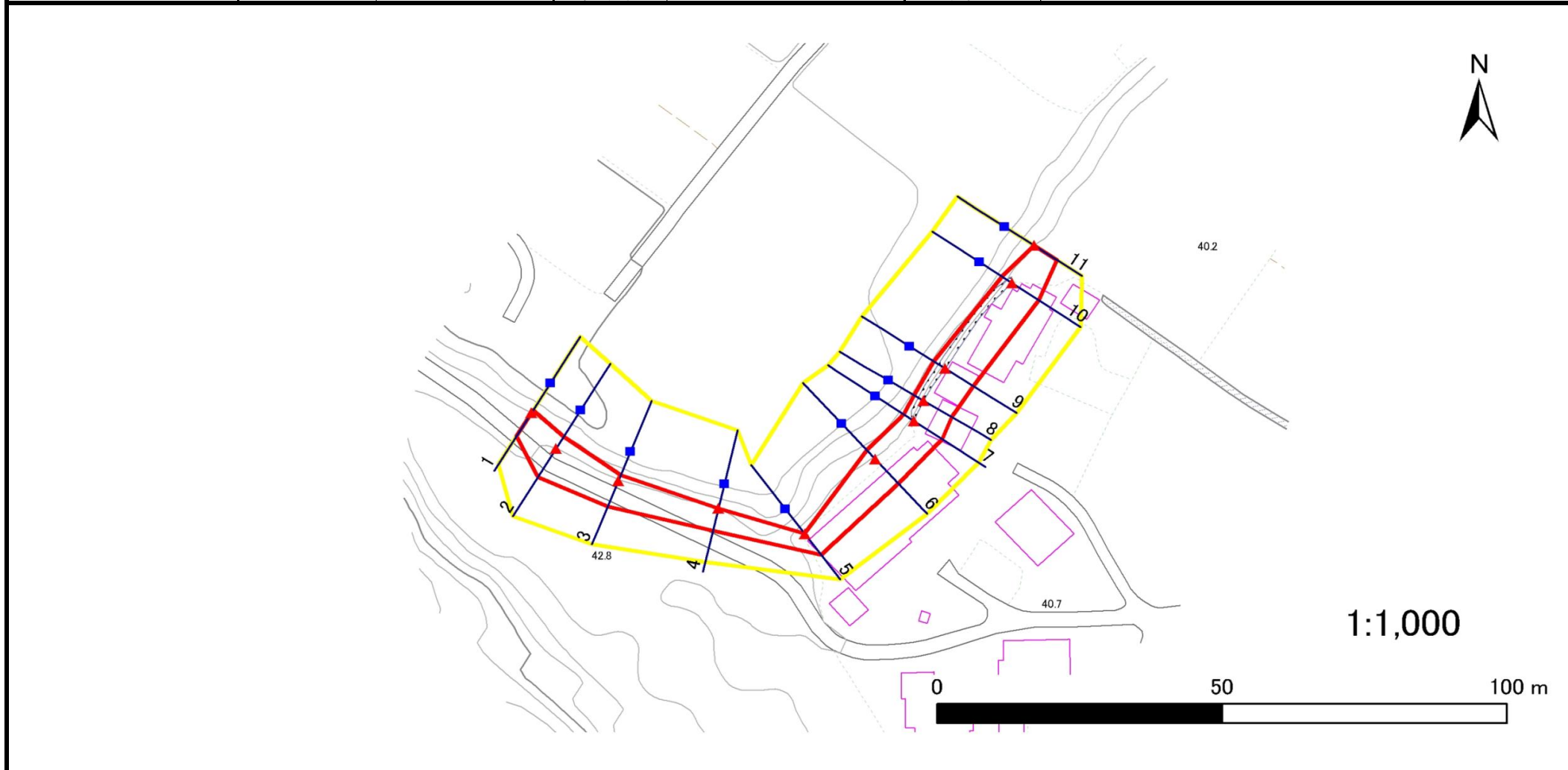
211BN5015

箇所名

沢田-7

所在地

釜石市栗林町第18地割



凡例

■ 上端  
▲ 下端

— 横断測線

— 危害のおそれのある土地の区域

— 著しい危害のおそれのある土地の区域

— 土石等の移動による力が $100\text{kN/m}^2$ を超える範囲

— 土石等の堆積高が $3\text{m}$ を超える範囲

## 急傾斜地の崩壊区域調査

様式3-2 建築物に作用すると想定される衝撃に関する事項(1/1)

調査年度	令和5年度
------	-------

急傾斜地の位置		211BN5015				箇所名		沢田-7		所在地		釜石市栗林町第18地割							
横断 測線 番号	急傾斜地の下端に隣接する土地																		
	土石等の移動の高さと力の大きさ								土石等の堆積高さとの大きさ										
	区分	高さ (m)	下端からの距離 (m)	力の大きさ (kN/m <sup>2</sup> )	区分	下端からの水平 距離(m)	高さ (m)	力の大きさ (kN/m <sup>2</sup> )	区分	高さ (m)	上端からの比高 (m)	力の大きさ (kN/m <sup>2</sup> )	区分	上端からの比高 (m)	高さ (m)	力の大きさ (kN/m <sup>2</sup> )			
1	100kN/m <sup>2</sup> を超える	—	—	—	3mを超える	—	—	—	100kN/m <sup>2</sup> を超える	—	—	—	3mを超える	—	—	—			
	それ以外	1.00	0.00	~ 5.01	62.42	それ以外	0.00	~ 5.01	1.85	9.92	それ以外	1.00	5.00	~ 5.49	62.42	それ以外	5.00	~ 5.49	1.85
2	100kN/m <sup>2</sup> を超える	—	—	—	3mを超える	—	—	—	100kN/m <sup>2</sup> を超える	—	—	—	3mを超える	—	—	—			
	それ以外	1.00	0.00	~ 6.09	76.37	それ以外	0.00	~ 6.09	1.87	10.02	それ以外	1.00	5.00	~ 7.24	76.37	それ以外	5.00	~ 7.24	1.87
3	100kN/m <sup>2</sup> を超える	—	—	—	3mを超える	—	—	—	100kN/m <sup>2</sup> を超える	—	—	—	3mを超える	—	—	—			
	それ以外	1.00	0.00	~ 4.98	62.12	それ以外	0.00	~ 4.98	2.03	10.85	それ以外	1.00	5.00	~ 6.22	62.12	それ以外	5.00	~ 6.22	2.03
4	100kN/m <sup>2</sup> を超える	—	—	—	3mを超える	—	—	—	100kN/m <sup>2</sup> を超える	—	—	—	3mを超える	—	—	—			
	それ以外	1.00	0.00	~ 4.17	52.14	それ以外	0.00	~ 4.17	2.03	10.89	それ以外	1.00	5.00	~ 5.03	52.14	それ以外	5.00	~ 5.03	2.03
5	100kN/m <sup>2</sup> を超える	—	—	—	3mを超える	—	—	—	100kN/m <sup>2</sup> を超える	—	—	—	3mを超える	—	—	—			
	それ以外	1.00	0.00	~ 4.70	58.57	それ以外	0.00	~ 4.70	1.88	10.06	それ以外	1.00	5.00	~ 5.14	58.57	それ以外	5.00	~ 5.14	1.88
6	100kN/m <sup>2</sup> を超える	—	—	—	3mを超える	—	—	—	100kN/m <sup>2</sup> を超える	—	—	—	3mを超える	—	—	—			
	それ以外	1.00	0.00	~ 5.94	74.36	それ以外	0.00	~ 5.94	1.76	9.42	それ以外	1.00	5.00	~ 6.73	74.36	それ以外	5.00	~ 6.73	1.76
7	100kN/m <sup>2</sup> を超える	—	—	—	3mを超える	—	—	—	100kN/m <sup>2</sup> を超える	—	—	—	3mを超える	—	—	—			
	それ以外	1.00	0.00	~ 5.93	74.19	それ以外	0.00	~ 5.93	1.83	9.79	それ以外	1.00	5.00	~ 6.82	74.19	それ以外	5.00	~ 6.82	1.83
8	100kN/m <sup>2</sup> を超える	—	—	—	3mを超える	—	—	—	100kN/m <sup>2</sup> を超える	—	—	—	3mを超える	—	—	—			
	それ以外	1.00	0.00	~ 5.73	71.68	それ以外	0.00	~ 5.73	1.94	10.36	それ以外	1.00	5.00	~ 6.92	71.68	それ以外	5.00	~ 6.92	1.94
9	100kN/m <sup>2</sup> を超える	—	—	—	3mを超える	—	—	—	100kN/m <sup>2</sup> を超える	—	—	—	3mを超える	—	—	—			
	それ以外	1.00	0.00	~ 5.90	73.90	それ以外	0.00	~ 5.90	1.98	10.59	それ以外	1.00	5.00	~ 7.47	73.90	それ以外	5.00	~ 7.47	1.98
10	100kN/m <sup>2</sup> を超える	—	—	—	3mを超える	—	—	—	100kN/m <sup>2</sup> を超える	—	—	—	3mを超える	—	—	—			
	それ以外	1.00	0.00	~ 5.64	70.52	それ以外	0.00	~ 5.64	2.01	10.77	それ以外	1.00	5.00	~ 7.23	70.52	それ以外	5.00	~ 7.23	2.01
11	100kN/m <sup>2</sup> を超える	—	—	—	3mを超える	—	—	—	100kN/m <sup>2</sup> を超える	—	—	—	3mを超える	—	—	—			
	それ以外	1.00	0.00	~ 4.73	58.91	それ以外	0.00	~ 4.73	1.80	9.65	それ以外	1.00	5.00	~ 5.00	58.91	それ以外	5.00	~ 5.00	1.80
	100kN/m <sup>2</sup> を超える				3mを超える				100kN/m <sup>2</sup> を超える				3mを超える						
	それ以外				それ以外				それ以外				それ以外						
	100kN/m <sup>2</sup> を超える				3mを超える				100kN/m <sup>2</sup> を超える				3mを超える						
	それ以外				それ以外				それ以外				それ以外						
	100kN/m <sup>2</sup> を超える				3mを超える				100kN/m <sup>2</sup> を超える				3mを超える						
	それ以外				それ以外				それ以外				それ以外						
	100kN/m <sup>2</sup> を超える				3mを超える				100kN/m <sup>2</sup> を超える				3mを超える						
	それ以外				それ以外				それ以外				それ以外						