

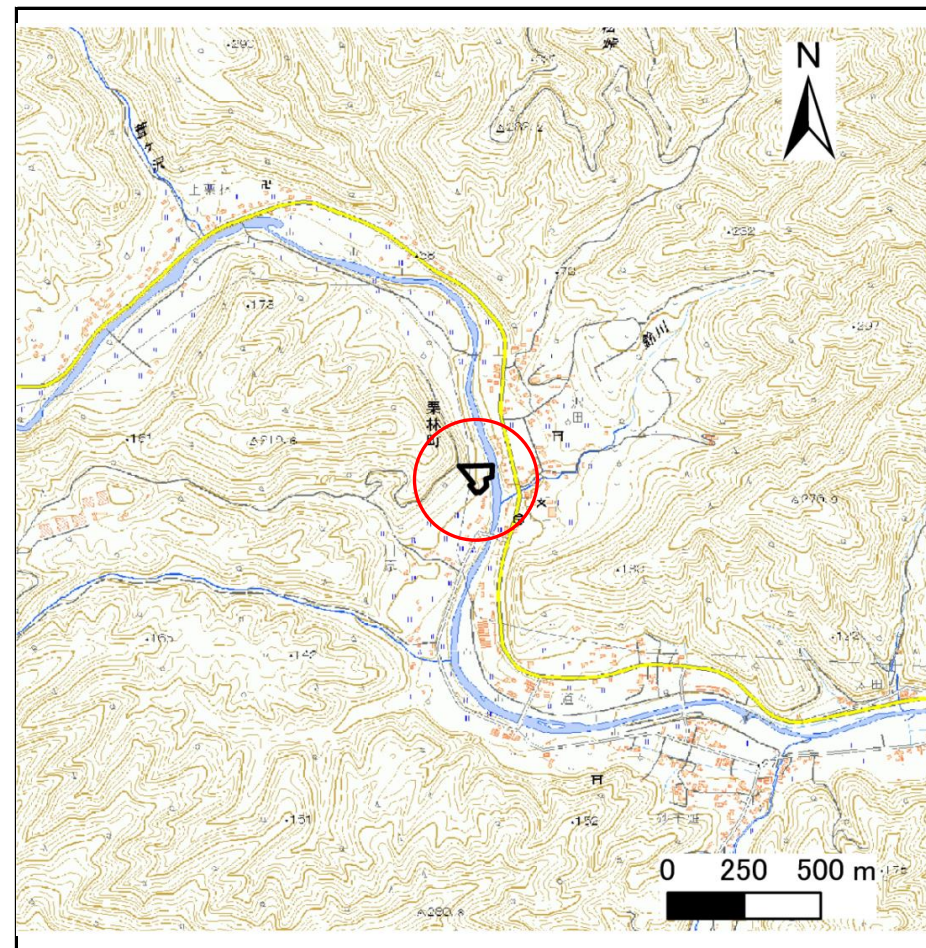
土砂災害防止に関する基礎調査(急傾斜地の崩壊)

表紙 概況、位置図

自然現象の種類	急傾斜地の崩壊
箇所番号	211BN5012
箇所名	沢田-6
所在地	釜石市栗林町第8地割
調査機関	沿岸広域振興局 土木部



位置図(S=1:200,000)



概況図(S=1:25,000)

国土地理院の数値地図 20000(地図画像)『一関、盛岡』及び数値地図 25000(地図画像)を掲載

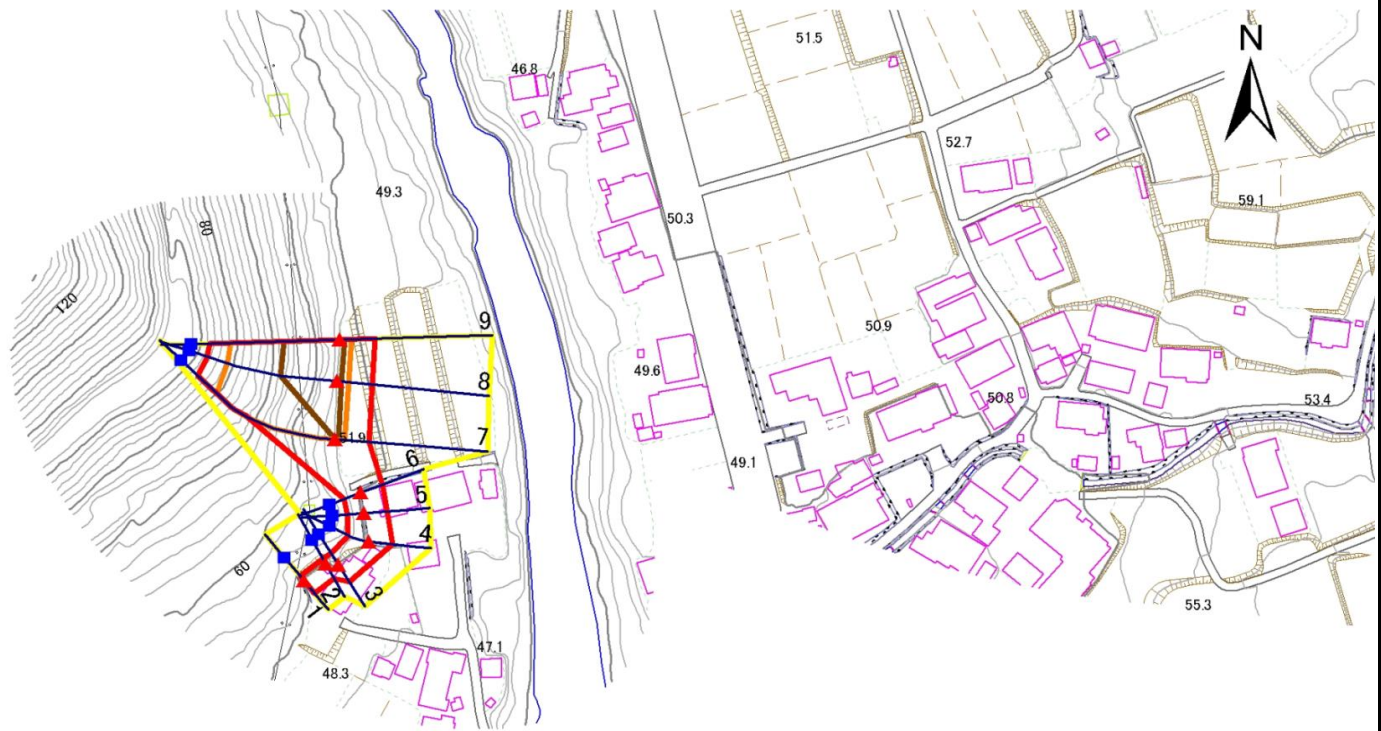
急傾斜地の崩壊区域調査

様式3-1 危害のおそれのある土地、著しい危害のおそれのある土地の設定図

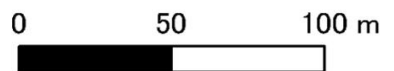
調査年度

令和5年度

急傾斜地の位置	箇所番号	211BN5012	箇所名	沢田-6	所在地	釜石市栗林町第8地割
---------	------	-----------	-----	------	-----	------------



1:2,500



凡例	■ 上端	— 横断測線	▭ 危害のおそれのある土地の区域	▭ 土石等の移動による力が 100kN/m^2 を超える範囲
	▲ 下端		▭ 著しい危害のおそれのある土地の区域	▭ 土石等の堆積高が 3m を超える範囲

急傾斜地の崩壊区域調査

様式3-2 建築物に作用すると想定される衝撃に関する事項(1/1)

調査年度	令和5年度
------	-------

急傾斜地の位置		箇所番号		211BN5012		箇所名		沢田-6		所在地		釜石市栗林町第8地割				
横断 測線 番号	急傾斜地の下端に隣接する土地								急傾斜地内							
	土石等の移動の高さと力の大きさ				土石等の堆積高さとの大きさ				土石等の移動の高さと力の大きさ				土石等の堆積高さとの大きさ			
	区分	高さ (m)	下端からの距離 (m)	力の大きさ (kN/m ²)	区分	下端からの水平 距離(m)	高さ (m)	力の大きさ (kN/m ²)	区分	高さ (m)	上端からの比高 (m)	力の大きさ (kN/m ²)	区分	上端からの比高 (m)	高さ (m)	力の大きさ (kN/m ²)
1	100kN/m ² を超える	—	— ~ —	—	3mを超える	— ~ —	—	—	100kN/m ² を超える	—	— ~ —	—	3mを超える	— ~ —	—	—
	それ以外	1.00	0.00 ~ 5.54	69.21	それ以外	0.00 ~ 0.00	1.62	8.67	それ以外	1.00	5.00 ~ 6.33	69.21	それ以外	5.00 ~ 6.33	1.62	8.67
2	100kN/m ² を超える	—	— ~ —	—	3mを超える	— ~ —	—	—	100kN/m ² を超える	—	— ~ —	—	3mを超える	— ~ —	—	—
	それ以外	1.00	0.00 ~ 5.70	71.25	それ以外	0.00 ~ 0.00	1.70	9.07	それ以外	1.00	5.00 ~ 6.37	71.25	それ以外	5.00 ~ 6.37	1.70	9.07
3	100kN/m ² を超える	—	— ~ —	—	3mを超える	— ~ —	—	—	100kN/m ² を超える	—	— ~ —	—	3mを超える	— ~ —	—	—
	それ以外	1.00	0.00 ~ 6.64	83.83	それ以外	0.00 ~ 0.00	1.66	8.90	それ以外	1.00	5.00 ~ 8.18	83.83	それ以外	5.00 ~ 8.18	1.66	8.90
4	100kN/m ² を超える	—	— ~ —	—	3mを超える	— ~ —	—	—	100kN/m ² を超える	—	— ~ —	—	3mを超える	— ~ —	—	—
	それ以外	1.00	0.00 ~ 7.63	97.80	それ以外	0.00 ~ 7.63	2.13	11.39	それ以外	1.00	5.00 ~ 10.21	97.80	それ以外	5.00 ~ 10.21	2.13	11.39
5	100kN/m ² を超える	—	— ~ —	—	3mを超える	— ~ —	—	—	100kN/m ² を超える	—	— ~ —	—	3mを超える	— ~ —	—	—
	それ以外	1.00	0.00 ~ 7.38	94.11	それ以外	0.00 ~ 7.38	2.45	13.11	それ以外	1.00	5.00 ~ 10.66	94.11	それ以外	5.00 ~ 10.66	2.45	13.11
6	100kN/m ² を超える	—	— ~ —	—	3mを超える	— ~ —	—	—	100kN/m ² を超える	—	— ~ —	—	3mを超える	— ~ —	—	—
	それ以外	1.00	0.00 ~ 7.57	96.82	それ以外	0.00 ~ 7.57	2.43	13.02	それ以外	1.00	5.00 ~ 11.01	96.82	それ以外	5.00 ~ 11.01	2.43	13.02
7	100kN/m ² を超える	1.00	0.00 ~ 3.09	149.23	3mを超える	0.00 ~ 1.04	3.47	18.55	100kN/m ² を超える	1.00	10.85 ~ 40.11	149.23	3mを超える	40.00 ~ 40.11	3.47	18.55
	それ以外	1.00	3.09 ~ 10.87	100.00	それ以外	1.04 ~ 10.87	3.00	16.05	それ以外	1.00	5.00 ~ 10.85	100.00	それ以外	5.00 ~ 40.00	3.00	16.05
8	100kN/m ² を超える	1.00	0.00 ~ 3.69	159.87	3mを超える	0.00 ~ 1.44	3.72	19.93	100kN/m ² を超える	1.00	10.56 ~ 40.00	159.87	3mを超える	25.00 ~ 40.00	3.72	19.93
	それ以外	1.00	3.69 ~ 11.48	100.00	それ以外	1.44 ~ 11.48	3.00	16.05	それ以外	1.00	5.00 ~ 10.56	100.00	それ以外	5.00 ~ 25.00	3.00	16.05
9	100kN/m ² を超える	1.00	0.00 ~ 3.73	160.58	3mを超える	0.00 ~ 1.49	3.76	20.12	100kN/m ² を超える	1.00	10.60 ~ 40.00	160.58	3mを超える	25.00 ~ 40.00	3.76	20.12
	それ以外	1.00	3.73 ~ 11.52	100.00	それ以外	1.49 ~ 11.52	3.00	16.05	それ以外	1.00	5.00 ~ 10.60	100.00	それ以外	5.00 ~ 25.00	3.00	16.05
	100kN/m ² を超える		~		3mを超える	~			100kN/m ² を超える		~		3mを超える	~		
	それ以外		~		それ以外	~			それ以外		~		それ以外	~		
	100kN/m ² を超える		~		3mを超える	~			100kN/m ² を超える		~		3mを超える	~		
	それ以外		~		それ以外	~			それ以外		~		それ以外	~		
	100kN/m ² を超える		~		3mを超える	~			100kN/m ² を超える		~		3mを超える	~		
	それ以外		~		それ以外	~			それ以外		~		それ以外	~		
	100kN/m ² を超える		~		3mを超える	~			100kN/m ² を超える		~		3mを超える	~		
	それ以外		~		それ以外	~			それ以外		~		それ以外	~		