

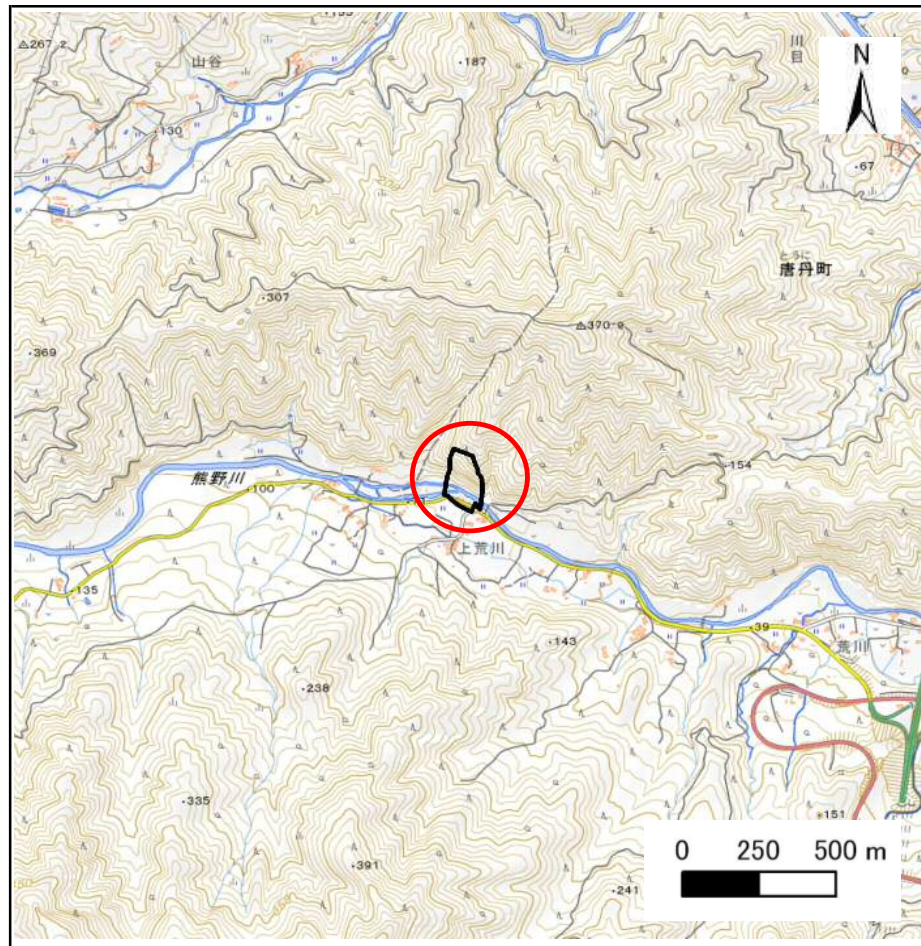
土砂災害防止に関する基礎調査(急傾斜地の崩壊)

表紙 概況、位置図

自然現象の種類	急傾斜地の崩壊
箇所番号	211AN5178-2
箇所名	荒川-10-2
所在地	釜石市唐丹町字荒川
調査機関	岩手県沿岸広域振興局土木部



概況図(S=1:200,000)



位置図(S=1:25,000)

急傾斜地の崩壊区域調査

様式3-1 危害のおそれのある土地、著しい危害のおそれのある土地の設定図

調査年度

令和4年度

急傾斜地の位置

箇所番号

211AN5178-2

箇所名

荒川-10-2

所在地

釜石市唐丹町字荒川



1:2,500



凡例

- 上端
- ▲ 下端

— 横断測線

— 危害のおそれのある土地の区域

— 著しい危害のおそれのある土地の区域

— 土石等の移動による力が 100kN/m^2 を超える範囲

— 土石等の堆積高が 3m を超える範囲

急傾斜地の崩壊区域調査

様式3-2 建築物に作用すると想定される衝撃に関する事項(1/1)

調査年度	令和4年度
------	-------

急傾斜地の位置		箇所番号 211AN5178-2			箇所名 荒川-10-2			所在地 釜石市唐丹町字荒川								
横断 測線 番号	急傾斜地の下端に隣接する土地								急傾斜地内							
	土石等の移動の高さと力の大きさ				土石等の堆積高さとの大きさ				土石等の移動の高さと力の大きさ				土石等の堆積高さとの大きさ			
	区分	高さ (m)	下端からの距離 (m)	力の大きさ (kN/m ²)	区分	下端からの水平 距離(m)	高さ (m)	力の大きさ (kN/m ²)	区分	高さ (m)	上端からの比高 (m)	力の大きさ (kN/m ²)	区分	上端からの比高 (m)	高さ (m)	力の大きさ (kN/m ²)
1	100kN/m ² を超える	1.00	0.00 ~ 4.12	167.66	3mを超える	0.00 ~ 2.56	4.30	21.74	100kN/m ² を超える	1.00	10.89 ~ 90.23	167.66	3mを超える	25.00 ~ 90.23	4.30	21.74
	それ以外	1.00	4.12 ~ 11.91	100.00	それ以外	2.56 ~ 11.91	3.00	15.16	それ以外	1.00	5.00 ~ 10.89	100.00	それ以外	5.00 ~ 25.00	3.00	15.16
2	100kN/m ² を超える	1.00	0.00 ~ 4.11	167.40	3mを超える	0.00 ~ 2.71	4.45	22.51	100kN/m ² を超える	1.00	11.42 ~ 96.80	167.40	3mを超える	25.00 ~ 96.80	4.45	22.51
	それ以外	1.00	4.11 ~ 11.89	100.00	それ以外	2.71 ~ 11.89	3.00	15.16	それ以外	1.00	5.00 ~ 11.42	100.00	それ以外	5.00 ~ 25.00	3.00	15.16
3	100kN/m ² を超える	1.00	0.00 ~ 3.93	164.10	3mを超える	0.00 ~ 2.88	4.63	23.42	100kN/m ² を超える	1.00	12.33 ~ 83.73	164.10	3mを超える	20.00 ~ 83.73	4.63	23.42
	それ以外	1.00	3.93 ~ 11.71	100.00	それ以外	2.88 ~ 11.71	3.00	15.16	それ以外	1.00	5.00 ~ 12.33	100.00	それ以外	5.00 ~ 20.00	3.00	15.16
4	100kN/m ² を超える	1.00	0.00 ~ 3.98	165.07	3mを超える	0.00 ~ 2.84	4.59	23.21	100kN/m ² を超える	1.00	12.08 ~ 82.63	165.07	3mを超える	20.00 ~ 82.63	4.59	23.21
	それ以外	1.00	3.98 ~ 11.77	100.00	それ以外	2.84 ~ 11.77	3.00	15.16	それ以外	1.00	5.00 ~ 12.08	100.00	それ以外	5.00 ~ 20.00	3.00	15.16
5	100kN/m ² を超える	1.00	0.00 ~ 3.97	164.94	3mを超える	0.00 ~ 2.84	4.59	23.21	100kN/m ² を超える	1.00	12.08 ~ 77.55	164.94	3mを超える	20.00 ~ 77.55	4.59	23.21
	それ以外	1.00	3.97 ~ 11.76	100.00	それ以外	2.84 ~ 11.76	3.00	15.16	それ以外	1.00	5.00 ~ 12.08	100.00	それ以外	5.00 ~ 20.00	3.00	15.16
6	100kN/m ² を超える	1.00	0.00 ~ 4.08	166.85	3mを超える	0.00 ~ 2.73	4.48	22.62	100kN/m ² を超える	1.00	11.51 ~ 75.94	166.85	3mを超える	25.00 ~ 75.94	4.48	22.62
	それ以外	1.00	4.08 ~ 11.86	100.00	それ以外	2.73 ~ 11.86	3.00	15.16	それ以外	1.00	5.00 ~ 11.51	100.00	それ以外	5.00 ~ 25.00	3.00	15.16
7	100kN/m ² を超える	1.00	0.00 ~ 4.11	167.47	3mを超える	0.00 ~ 2.56	4.31	21.76	100kN/m ² を超える	1.00	10.90 ~ 76.00	167.47	3mを超える	25.00 ~ 76.00	4.31	21.76
	それ以外	1.00	4.11 ~ 11.90	100.00	それ以外	2.56 ~ 11.90	3.00	15.16	それ以外	1.00	5.00 ~ 10.90	100.00	それ以外	5.00 ~ 25.00	3.00	15.16
8	100kN/m ² を超える	1.00	0.00 ~ 4.08	166.88	3mを超える	0.00 ~ 2.49	4.24	21.44	100kN/m ² を超える	1.00	10.75 ~ 73.79	166.88	3mを超える	25.00 ~ 73.79	4.24	21.44
	それ以外	1.00	4.08 ~ 11.86	100.00	それ以外	2.49 ~ 11.86	3.00	15.16	それ以外	1.00	5.00 ~ 10.75	100.00	それ以外	5.00 ~ 25.00	3.00	15.16
	100kN/m ² を超える		~		3mを超える	~			100kN/m ² を超える		~		3mを超える	~		
	それ以外		~		それ以外	~			それ以外		~		それ以外	~		
	100kN/m ² を超える		~		3mを超える	~			100kN/m ² を超える		~		3mを超える	~		
	それ以外		~		それ以外	~			それ以外		~		それ以外	~		
	100kN/m ² を超える		~		3mを超える	~			100kN/m ² を超える		~		3mを超える	~		
	それ以外		~		それ以外	~			それ以外		~		それ以外	~		
	100kN/m ² を超える		~		3mを超える	~			100kN/m ² を超える		~		3mを超える	~		
	それ以外		~		それ以外	~			それ以外		~		それ以外	~		
	100kN/m ² を超える		~		3mを超える	~			100kN/m ² を超える		~		3mを超える	~		
	それ以外		~		それ以外	~			それ以外		~		それ以外	~		