

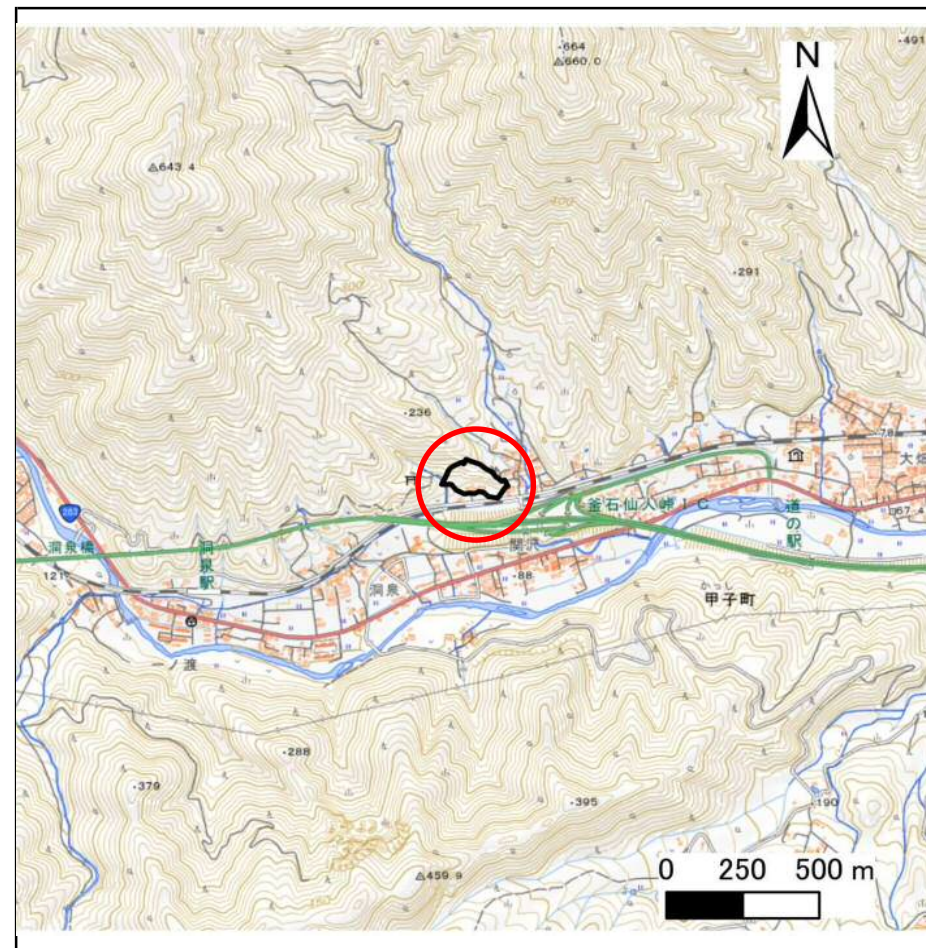
土砂災害防止に関する基礎調査(急傾斜地の崩壊)

表紙 概況、位置図

自然現象の種類	急傾斜地の崩壊
箇所番号	211AN5103-1
箇所名	洞関B-1
所在地	釜石市甲子町第5地割
調査機関	岩手県沿岸広域振興局土木部



概況図(S=1:200,000)



位置図(S=1:25,000)

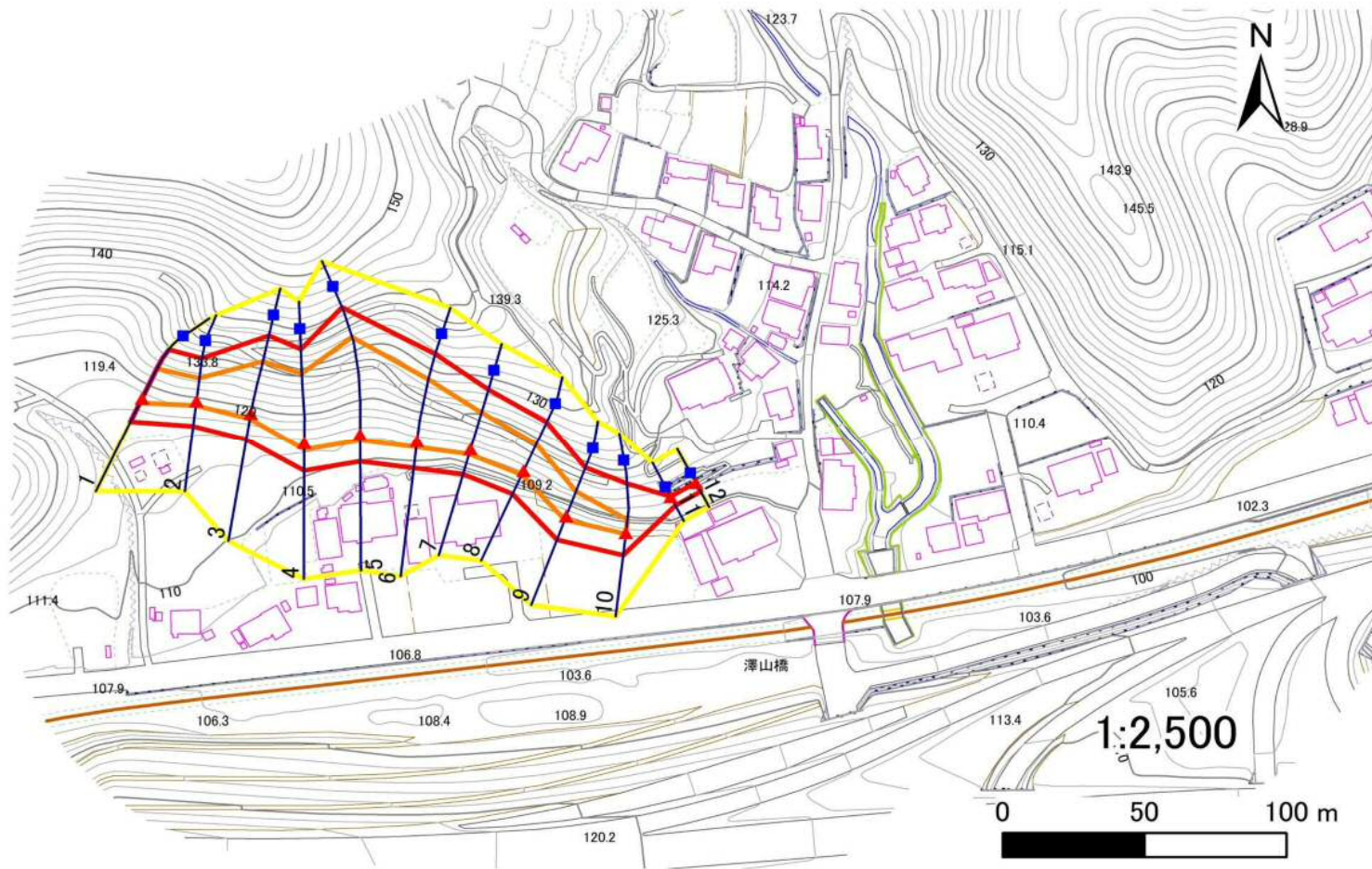
急傾斜地の崩壊区域調査

様式3-1 危害のおそれのある土地、著しい危害のおそれのある土地の設定図

調査年度

令和4年度

急傾斜地の位置 箇所番号 211AN5103-1 箇所名 洞関B-1 所在地 釜石市甲子町第5地割



凡例

■ 上端
▲ 下端

— 横断測線

— 危害のおそれのある土地の区域

— 著しい危害のおそれのある土地の区域

— 土石等の移動による力が 100kN/m^2 を超える範囲

— 土石等の堆積高が 3m を超える範囲

急傾斜地の崩壊区域調書

様式3-2 建築物に作用すると想定される衝撃に関する事項(1/1)

調査年度	令和4年度
------	-------

急傾斜地の位置		211AN5103-1			箇所名		洞関B-1		所在地		釜石市甲子町第5地割					
横断 測線 番号	急傾斜地の下端に隣接する土地								急傾斜地内							
	土石等の移動の高さと力の大きさ				土石等の堆積高さとの大きさ				土石等の移動の高さと力の大きさ				土石等の堆積高さとの大きさ			
	区分	高さ (m)	下端からの距離 (m)	力の大きさ (kN/m ²)	区分	下端からの水平 距離(m)	高さ (m)	力の大きさ (kN/m ²)	区分	高さ (m)	上端からの比高 (m)	力の大きさ (kN/m ²)	区分	上端からの比高 (m)	高さ (m)	力の大きさ (kN/m ²)
1	100kN/m ² を超える	1.00	0.00 ~ 1.96	130.18	3mを超える	— ~ —	—	—	100kN/m ² を超える	1.00	10.74 ~ 19.07	130.18	3mを超える	— ~ —	—	—
	それ以外	1.00	1.96 ~ 9.74	100.00	それ以外	0.00 ~ 9.74	2.27	12.16	それ以外	1.00	5.00 ~ 10.74	100.00	それ以外	5.00 ~ 19.07	2.27	12.16
2	100kN/m ² を超える	1.00	0.00 ~ 1.74	126.75	3mを超える	— ~ —	—	—	100kN/m ² を超える	1.00	10.54 ~ 16.84	126.75	3mを超える	— ~ —	—	—
	それ以外	1.00	1.74 ~ 9.53	100.00	それ以外	0.00 ~ 9.53	2.35	12.56	それ以外	1.00	5.00 ~ 10.54	100.00	それ以外	5.00 ~ 16.84	2.35	12.56
3	100kN/m ² を超える	1.00	0.00 ~ 2.16	133.54	3mを超える	— ~ —	—	—	100kN/m ² を超える	1.00	11.22 ~ 23.82	133.54	3mを超える	— ~ —	—	—
	それ以外	1.00	2.16 ~ 9.95	100.00	それ以外	0.00 ~ 9.95	2.51	13.41	それ以外	1.00	5.00 ~ 11.22	100.00	それ以外	5.00 ~ 23.82	2.51	13.41
4	100kN/m ² を超える	1.00	0.00 ~ 2.59	140.62	3mを超える	— ~ —	—	—	100kN/m ² を超える	1.00	10.99 ~ 27.91	140.62	3mを超える	— ~ —	—	—
	それ以外	1.00	2.59 ~ 10.37	100.00	それ以外	0.00 ~ 10.37	2.86	15.31	それ以外	1.00	5.00 ~ 10.99	100.00	それ以外	5.00 ~ 27.91	2.86	15.31
5	100kN/m ² を超える	1.00	0.00 ~ 2.23	134.60	3mを超える	— ~ —	—	—	100kN/m ² を超える	1.00	11.94 ~ 33.68	134.60	3mを超える	— ~ —	—	—
	それ以外	1.00	2.23 ~ 10.01	100.00	それ以外	0.00 ~ 10.01	2.84	15.21	それ以外	1.00	5.00 ~ 11.94	100.00	それ以外	5.00 ~ 33.68	2.84	15.21
6	100kN/m ² を超える	1.00	0.00 ~ 2.33	136.32	3mを超える	— ~ —	—	—	100kN/m ² を超える	1.00	11.21 ~ 26.10	136.32	3mを超える	— ~ —	—	—
	それ以外	1.00	2.33 ~ 10.11	100.00	それ以外	0.00 ~ 10.11	2.82	15.11	それ以外	1.00	5.00 ~ 11.21	100.00	それ以外	5.00 ~ 26.10	2.82	15.11
7	100kN/m ² を超える	1.00	0.00 ~ 2.00	130.96	3mを超える	— ~ —	—	—	100kN/m ² を超える	1.00	10.91 ~ 20.30	130.96	3mを超える	— ~ —	—	—
	それ以外	1.00	2.00 ~ 9.79	100.00	それ以外	0.00 ~ 9.79	2.55	13.66	それ以外	1.00	5.00 ~ 10.91	100.00	それ以外	5.00 ~ 20.30	2.55	13.66
8	100kN/m ² を超える	1.00	0.00 ~ 1.66	125.46	3mを超える	— ~ —	—	—	100kN/m ² を超える	1.00	10.98 ~ 18.10	125.46	3mを超える	— ~ —	—	—
	それ以外	1.00	1.66 ~ 9.45	100.00	それ以外	0.00 ~ 9.45	2.23	11.93	それ以外	1.00	5.00 ~ 10.98	100.00	それ以外	5.00 ~ 18.10	2.23	11.93
9	100kN/m ² を超える	1.00	0.00 ~ 1.48	122.46	3mを超える	— ~ —	—	—	100kN/m ² を超える	1.00	11.12 ~ 17.39	122.46	3mを超える	— ~ —	—	—
	それ以外	1.00	1.48 ~ 9.26	100.00	それ以外	0.00 ~ 9.26	2.21	11.83	それ以外	1.00	5.00 ~ 11.12	100.00	それ以外	5.00 ~ 17.39	2.21	11.83
10	100kN/m ² を超える	1.00	0.00 ~ 0.57	108.40	3mを超える	— ~ —	—	—	100kN/m ² を超える	1.00	12.68 ~ 15.39	108.40	3mを超える	— ~ —	—	—
	それ以外	1.00	0.57 ~ 8.35	100.00	それ以外	0.00 ~ 8.35	2.10	11.22	それ以外	1.00	5.00 ~ 12.68	100.00	それ以外	5.00 ~ 15.39	2.10	11.22
11	100kN/m ² を超える	—	— ~ —	—	3mを超える	— ~ —	—	—	100kN/m ² を超える	—	— ~ —	—	3mを超える	— ~ —	—	—
	それ以外	1.00	0.00 ~ 3.65	46.02	それ以外	0.00 ~ 3.65	2.17	11.59	それ以外	1.00	5.00 ~ 5.00	46.02	それ以外	5.00 ~ 5.00	2.17	11.59
12	100kN/m ² を超える	—	— ~ —	—	3mを超える	— ~ —	—	—	100kN/m ² を超える	—	— ~ —	—	3mを超える	— ~ —	—	—
	それ以外	1.00	0.00 ~ 3.65	46.04	それ以外	0.00 ~ 3.65	2.17	11.59	それ以外	1.00	5.00 ~ 5.00	46.04	それ以外	5.00 ~ 5.00	2.17	11.59
	100kN/m ² を超える		~		3mを超える	~			100kN/m ² を超える		~		3mを超える	~		
	それ以外		~		それ以外	~			それ以外		~		それ以外	~		
	100kN/m ² を超える		~		3mを超える	~			100kN/m ² を超える		~		3mを超える	~		
	それ以外		~		それ以外	~			それ以外		~		それ以外	~		