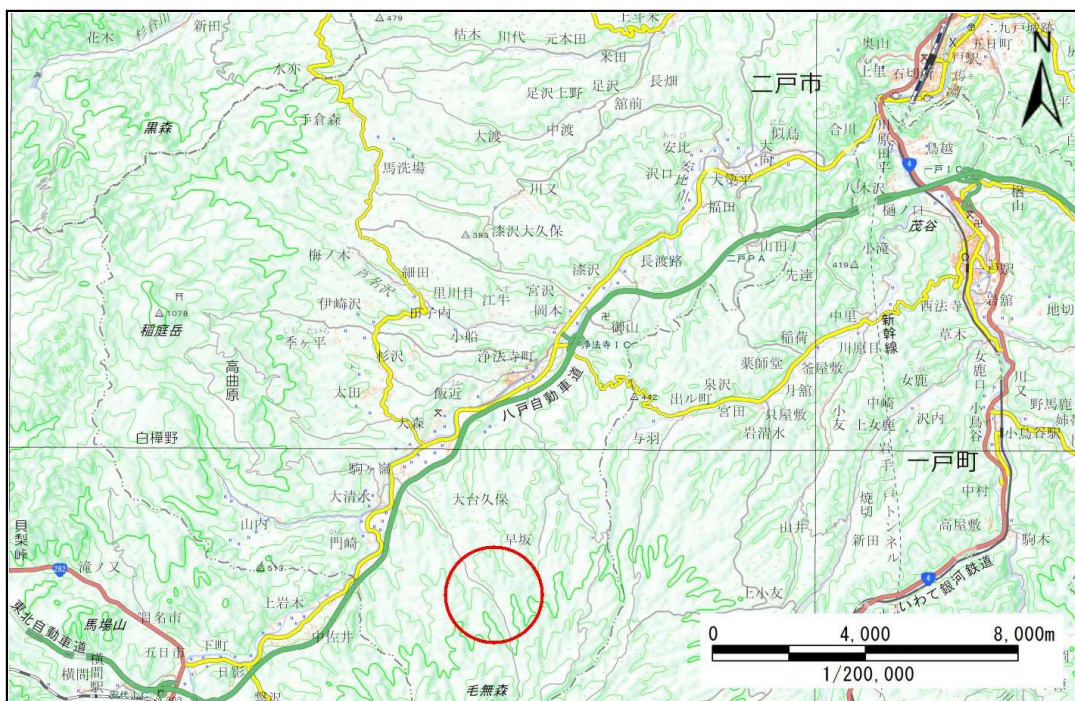


# 土砂災害防止に関する基礎調査(土石流)

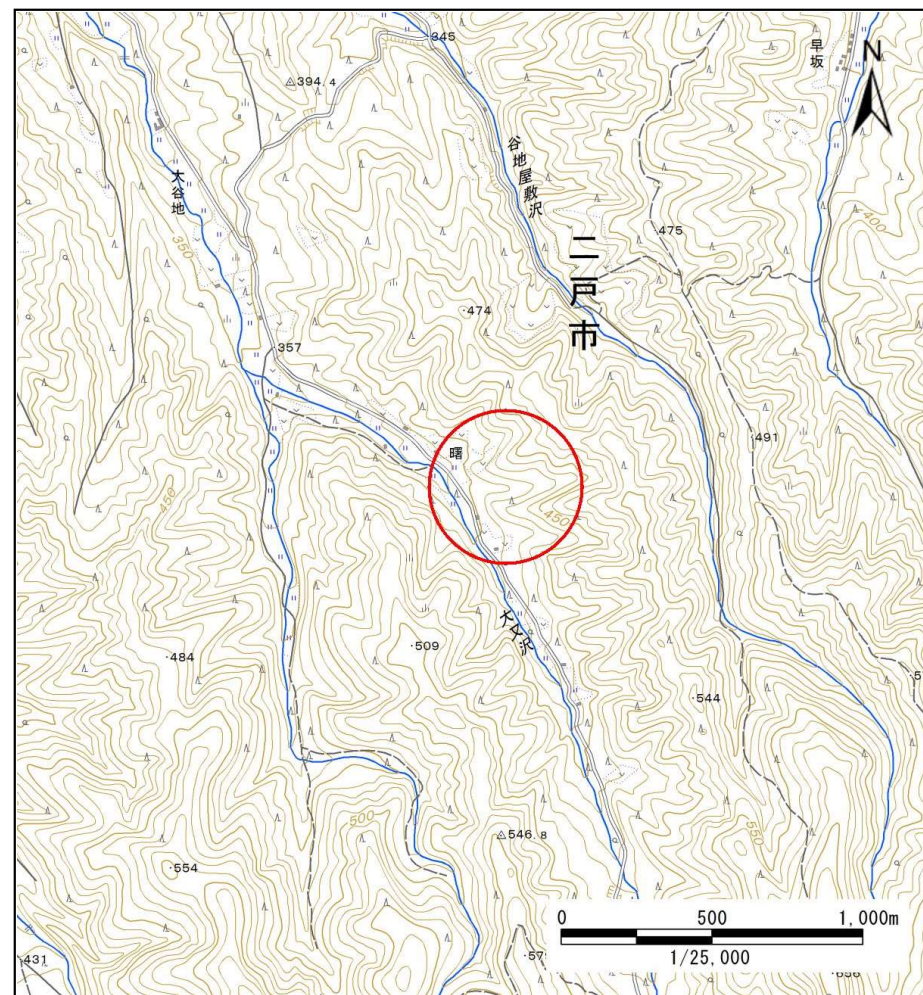
表紙 位置図、概況図

社会的要件を満たさないため区域設定を行わない。

自然現象の種類	土石流
溪流番号	J028105
水系名	馬淵川
河川名	大又沢
溪流名	曙の沢(2)
所在地	二戸市浄法寺町曙
調査機関	県北広域振興局土木部二戸土木センター



概況図 (S=1:200,000)



位置図 (S=1:25,000)

岩手県

国土地理院の電子地形図20000『八戸』及び電子地形図25000『駒ヶ嶺』を掲載