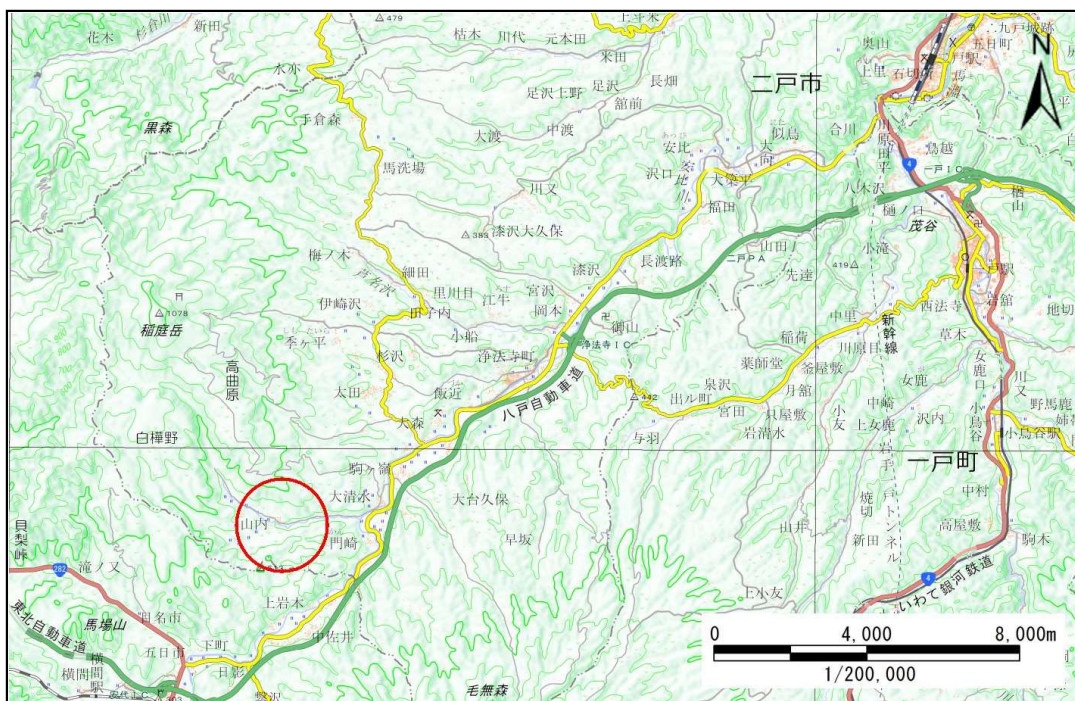


土砂災害防止に関する基礎調査(土石流)

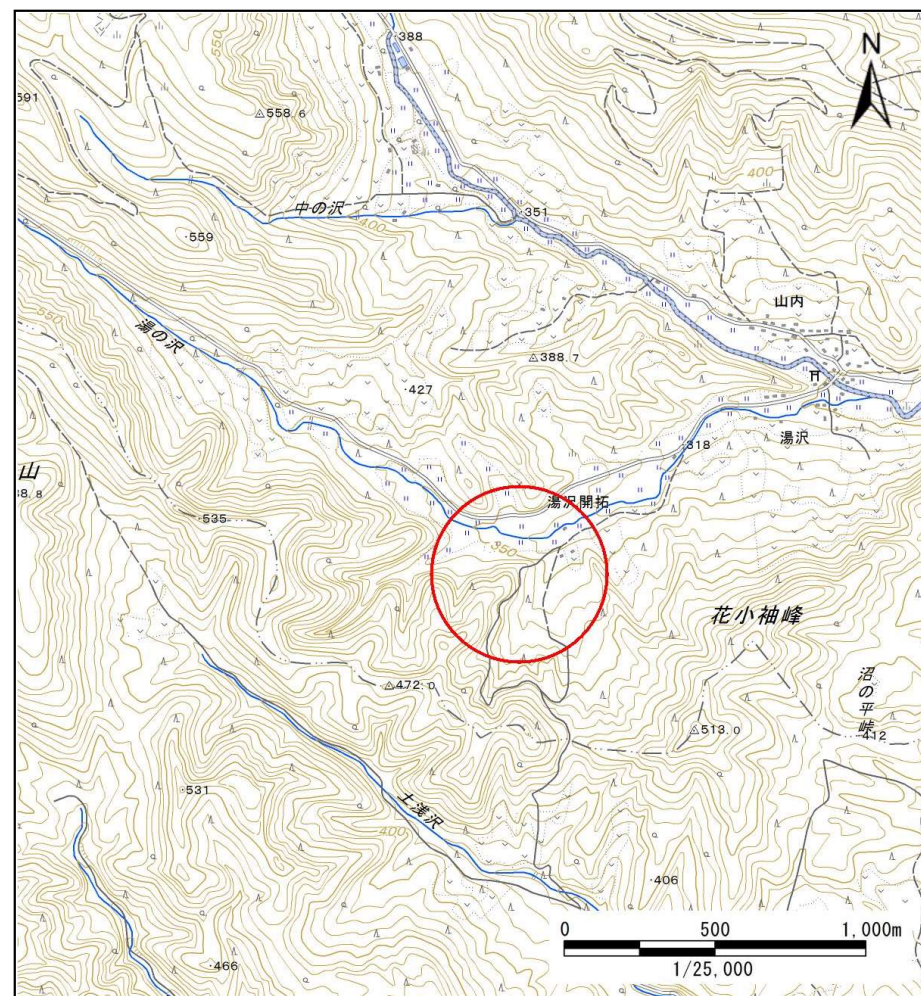
表紙 位置図、概況図

社会的要件を満たさないため区域設定を行わない。

| | |
|---------|--------------------|
| 自然現象の種類 | 土石流 |
| 溪流番号 | J027103 |
| 水系名 | 馬淵川 |
| 河川名 | 湯沢川 |
| 溪流名 | 湯沢開拓の沢(2) |
| 所在地 | 二戸市浄法寺町湯沢開拓 |
| 調査機関 | 県北広域振興局土木部二戸土木センター |



概況図 (S=1:200,000)



位置図 (S=1:25,000)

岩手県

国土地理院の電子地形図20000『八戸』及び電子地形図25000『陸奥荒屋』を掲載