

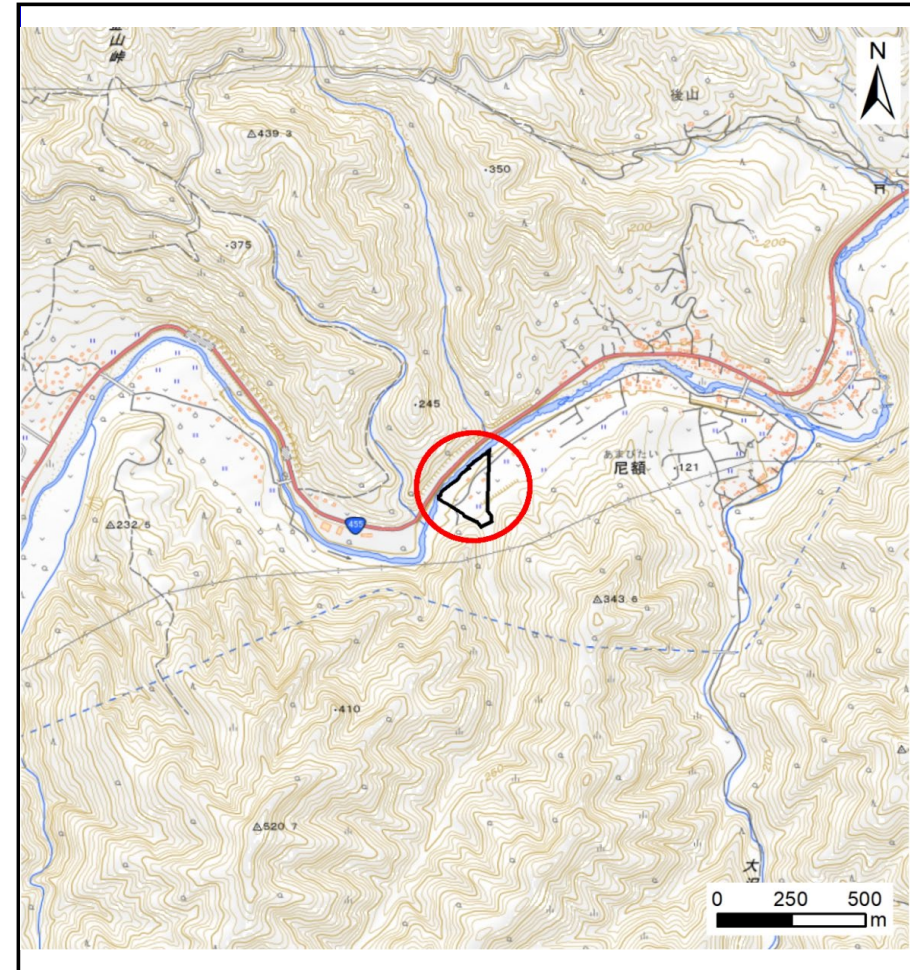
土砂災害防止に関する基礎調査(土石流)

表紙 概況,位置図

自然現象の種類	土石流
溪流番号	BN483527
水系名	小本川
河川名	小本川
溪流名	宇和野の沢
所在地	下閉伊郡岩泉町二升石字橋の下
調査機関	岩手県沿岸広域振興局岩泉土木センター



概況図(S=1:200,000)



位置図(S=1:25,000)

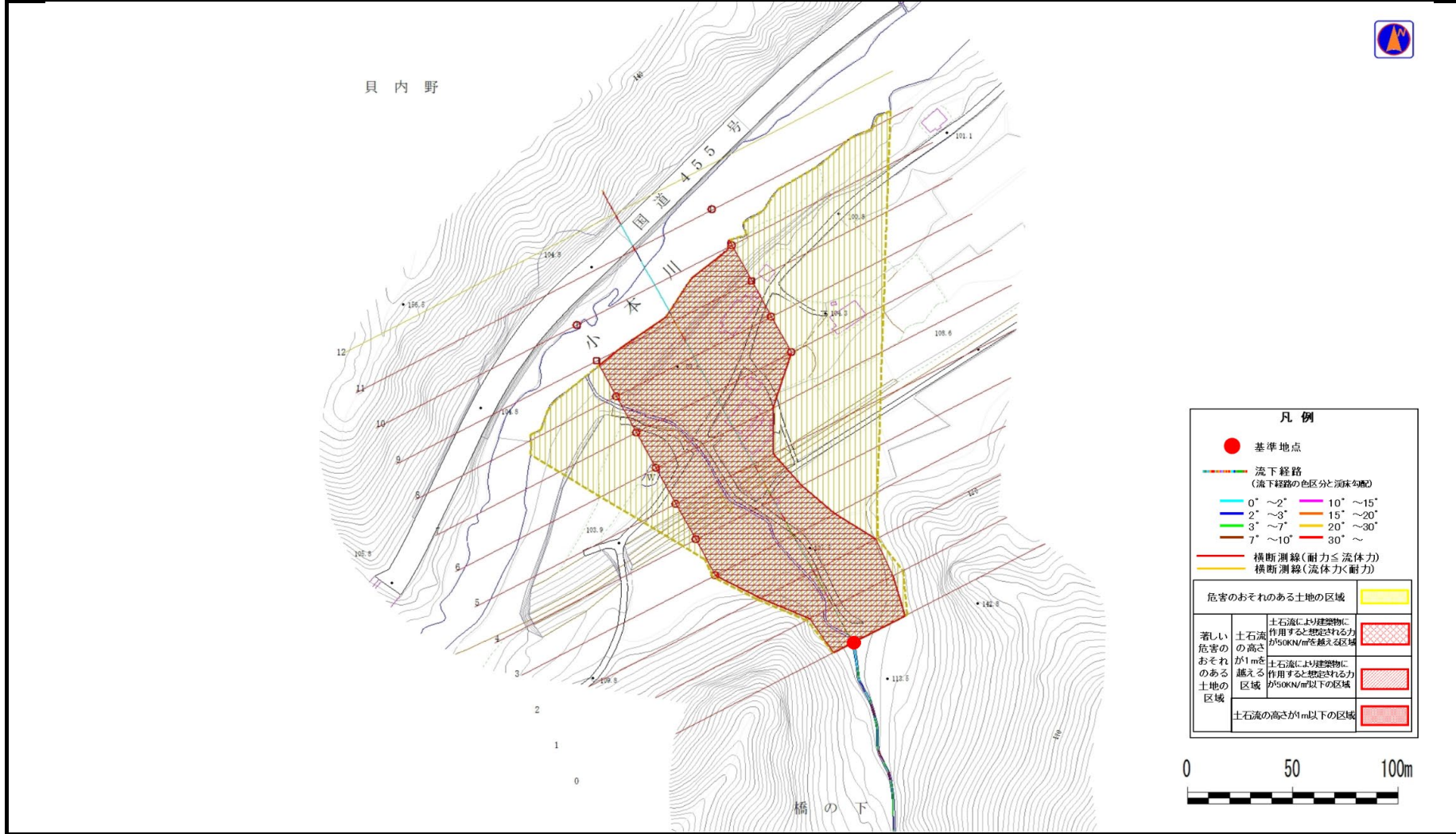
国土地理院の電子地形図20000『盛岡、八戸』及び電子地形図25000『和井内、岩洞、釜津田、陸中大川、有芸、早坂高原、門、陸中五日市、安家、沼袋、端神、玉川』を掲載

土石流区域調査書

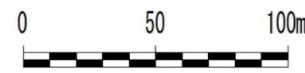
様式3-1 危害のおそれのある土地、著しい危害のおそれのある土地の設定図

調査年度	令和5年度
所在地	下閉伊郡岩泉町二升石字橋の下

溪流の位置	溪流番号	BN483527	溪流名	宇和野の沢	所在地	下閉伊郡岩泉町二升石字橋の下
-------	------	----------	-----	-------	-----	----------------



凡例	
●	基準地点
—	流下経路 (流下経路の色区分と傾斜勾配)
—	0° ~ 2°
—	2° ~ 3°
—	3° ~ 7°
—	7° ~ 10°
—	10° ~ 15°
—	15° ~ 20°
—	20° ~ 30°
—	30° ~
—	横断測線(耐力 ≤ 流体力)
—	横断測線(流体力 < 耐力)
■	危害のおそれのある土地の区域
■	著しい危害のおそれのある土地の区域 土石流により建築物に作用すると想定される力が50kN/m ² を超える区域
■	土石流の高さが1m以上の区域 土石流により建築物に作用すると想定される力が50kN/m ² 以下の区域
■	土石流の高さが1m以下の区域



土石流区域調書

様式3-2 建築物に作用すると想定される衝撃に関する事項

調査年度	令和5年度
------	-------

溪流の位置	溪流番号	BN483527	溪流名	宇和野の沢	所在地	下関伊郡岩泉町二升石字橋の下
-------	------	----------	-----	-------	-----	----------------

横断測線番号	土石流の高さh(m)	土石流の流体力Fd(kN/m ²)	建築物の耐力P2(kN/m ²)	横断測線番号	土石流の高さh(m)	土石流の流体力Fd(kN/m ²)	建築物の耐力P2(kN/m ²)
No.0	2.42	32.02	4.58				
No.1	2.27	24.41	4.66				
No.2	1.84	19.50	5.09				
No.3	1.58	14.30	5.55				
No.4	1.69	11.08	5.32				
No.5	1.57	12.86	5.56				
No.6	1.59	12.65	5.53				
No.7	1.64	11.84	5.42				
No.8	1.72	10.56	5.28				
No.9	1.45	14.88	5.85				
No.10	1.44	14.99	5.86				
No.11	1.54	13.22	5.63				
No.12	0.00	0.00	0.00				